



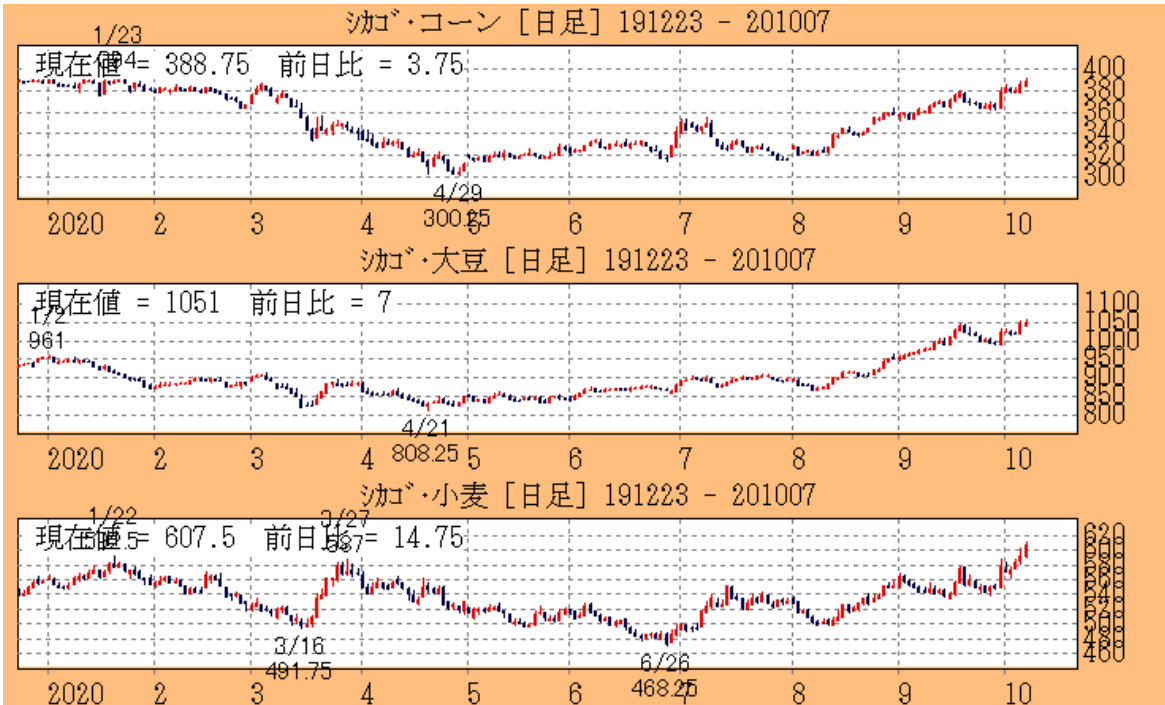
週刊穀物



世界の穀物情報がここに凝縮されています。
毎週水曜日夕方発行

トウモロコシは続伸、大豆は大幅続伸

2020/10/7



6日のシカゴトウモロコシ12月限は前日比+5.50セントの385.00セントと続伸。取引レンジは378.50セント～389.25セント。ブラジルとアルゼンチンでの乾燥した天候による作付け遅れが懸念され急伸した大豆、小麦市場に追随するかたちで買いが優勢となり、一時は1月24日以来の高値となる389.25セントを付けた。大豆の作付遅れの影響で、コーンも遅れる可能性が高まっており、作付面積の減少につながるとの観測がでている。前日の取引終了後に米農務省（USDA）が発表した週間収穫進捗（しんちよく）率によると、米国産トウモロコシの収穫は25%完了と、事前予想を下回る水準だったことも買いを支援した。ただ、USDAによる月例需給報告を9日に控えてのポジション調整や、コーン独自の材料に乏しかったことから上値は限定的だった。

6日のシカゴ大豆11月限は前日比+22.50セントの1044.00セントと大幅続伸。取引レンジは1021.25セント～1053.75セント。生育期を迎えているブラジルで土壌水分が乾燥している影響で大豆の作付が遅延していることに加え、アルゼンチンでも乾燥した天候が続いており、南米の大豆作付面積の減少が想定されることから買いが優勢となり、一時は1053.75セントと、中心限月としては2018年5月3日以来の高値を記録した。米農務省（USDA）による大口成約の発表も支援要因となった。

6日のシカゴ小麦12月限は前日比+8.50セントの592.75セントと続伸。取引レンジは579.75セント～601.75セント。米産地とアルゼンチンでの乾燥を受けた生育遅れに対する懸念から買いが優勢となった。相場が主要な上値抵抗線水準を突破したことでショートカバー（空売りの買い戻し）やテクニカル要因による買いが入り、一時は2015年6月30日以来、約5年超ぶりの高値となる601.75セントを付けた。ただ終盤に利益確定売りが出たことから、押し戻され



Crop Progress

トウモロコシ			18州
Matured	前年度	2020年度	過去5年平均
8月23日	2%	5%	3%
8月30日	5%	12%	7%
9月6日	10%	25%	19%
9月13日	16%	41%	32%
9月20日	26%	59%	49%
9月27日	39%	75%	65%
10月4日	54%	87%	78%

トウモロコシ			18州
Harvested	前年度	2020年度	過去5年平均
9月13日	3%	5%	5%
9月20日	6%	8%	10%
9月27日	10%	15%	16%
10月4日	14%	25%	24%

大豆			18州
落葉	前年度	2020年度	過去5年平均
8月23日	2%	4%	4%
8月30日	2%	8%	8%
9月6日	7%	20%	16%
9月13日	13%	37%	31%
9月20日	29%	59%	50%
9月27日	49%	74%	69%
10月4日	67%	85%	82%

冬小麦			18州
作付け	前年度	2020年度	過去5年平均
9月6日	1%	5%	3%
9月13日	6%	10%	8%
9月20日	18%	20%	19%
9月27日	34%	35%	33%
10月4日	48%	52%	47%
冬小麦			18州
Emerged	前年度	2020年度	過去5年平均
9月20日	2%	3%	2%
9月27日	8%	10%	8%
10月4日	22%	24%	21%

10月4日の米国産トウモロコシのMaturedは87%（前年は54%、過去5年平均は78%）トウモロコシの作柄は優と良が62%。（前年は56%）トウモロコシの収穫は25%完了（前年は14%、過去5年平均は24%）

大豆は、落葉が85%完了、（前年は67%、過去5年平均は82%）作柄は優と良が62%。（前年は56%）

冬小麦の作付けが52%（前年は48%、過去5年平均は47%）冬小麦の開花は24%（前年は22%、過去5年平均は21%）

トウモロコシ						
作柄	Very Poor	Poor	Fair	Good	Excellent	優と良
5月24日	1%	4%	21%	61%	12%	73%
5月31日	1%	3%	21%	61%	15%	76%
6月7日	1%	3%	21%	60%	15%	75%
6月14日	1%	4%	24%	56%	15%	71%
6月21日	1%	4%	23%	57%	15%	72%
6月28日	1%	4%	22%	57%	16%	73%
7月5日	1%	4%	23%	54%	16%	70%
7月12日	2%	6%	23%	52%	17%	69%
7月19日	2%	6%	23%	52%	17%	69%
7月26日	2%	5%	21%	55%	17%	72%
8月2日	2%	5%	21%	55%	17%	72%
8月9日	2%	6%	21%	53%	18%	71%
8月16日	3%	7%	21%	52%	17%	69%
8月23日	4%	8%	24%	49%	15%	64%
8月30日	5%	9%	24%	48%	14%	62%
9月6日	5%	9%	25%	46%	18%	64%
9月13日	5%	10%	25%	46%	14%	60%
9月20日	5%	9%	25%	47%	14%	61%
9月27日	5%	9%	25%	47%	14%	61%
10月4日	4%	9%	25%	48%	14%	62%
前年度	4%	11%	29%	45%	11%	56%

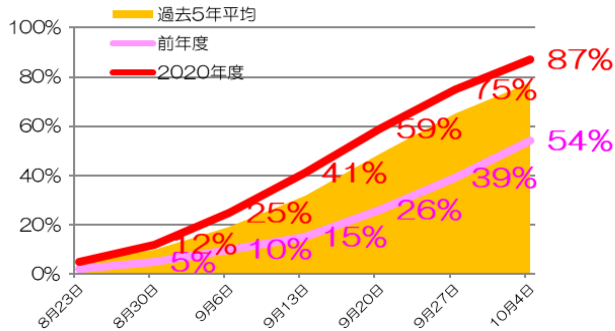
大豆			18州
収穫	前年度	2020年度	過去5年平均
9月27日	6%	20%	15%
10月4日	12%	38%	28%

大豆						
作柄	Very Poor	Poor	Fair	Good	Excellent	優と良
6月21日	1%	4%	24%	60%	12%	72%
6月28日	1%	4%	25%	58%	13%	71%
7月5日	1%	4%	24%	58%	14%	72%
7月12日	2%	5%	24%	57%	14%	71%
7月19日	2%	5%	25%	54%	15%	69%
7月26日	1%	5%	24%	54%	15%	69%
8月2日	1%	5%	22%	57%	15%	72%
8月9日	1%	4%	21%	57%	17%	74%
8月16日	2%	5%	21%	56%	16%	72%
8月23日	2%	6%	23%	55%	14%	69%
8月30日	3%	7%	24%	53%	13%	66%
9月6日	3%	7%	25%	52%	13%	65%
9月13日	3%	8%	26%	50%	13%	63%
9月20日	3%	7%	27%	51%	12%	63%
9月27日	3%	7%	26%	51%	13%	64%
10月4日	3%	7%	26%	50%	14%	64%
前年度	3%	10%	32%	46%	9%	55%



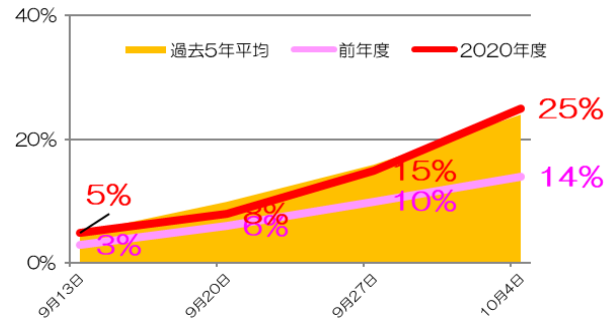
10月4日までのトウモロコシ

20/21年度の Matured 進捗状況



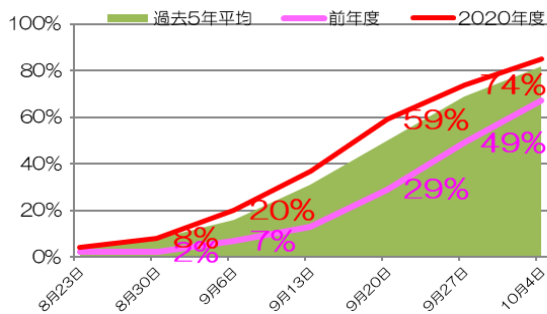
10月4日までのトウモロコシ

20/21年度の Harvested 進捗状況



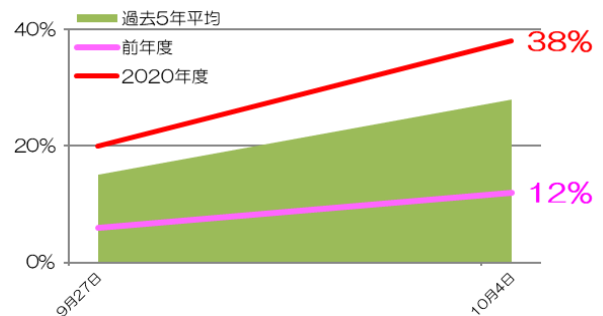
10月4日までの

20/21年度産大豆の落葉 進捗状況



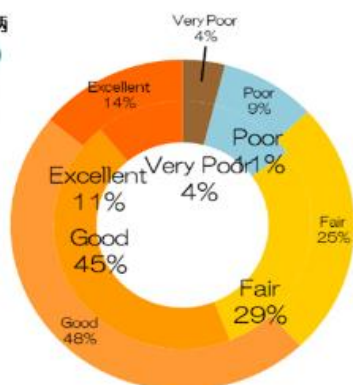
10月4日までの

20/21年度産大豆の Harvested 進捗状況



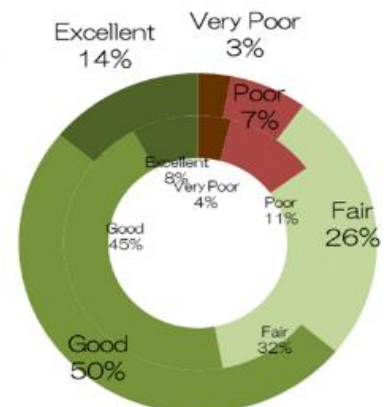
トウモロコシの作柄 (10月4日)

外側は2020年
内側は2019年



大豆の作柄 (10月4日)

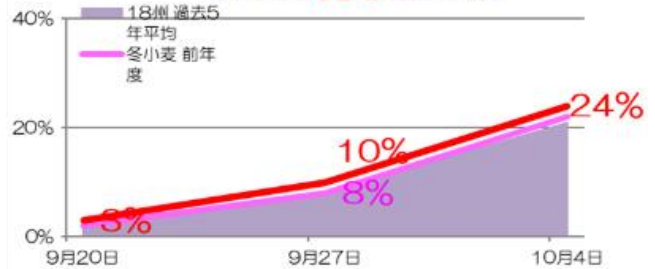
外側は2020年
内側が2019年



10月4日まで20/21年度米国産 冬小麦の作付け進捗状況



10月4日まで20/21年度米国産 冬小麦の発芽進捗状況





トウモロコシの輸出状況

週間輸出検証高

9月24日までの米国産トウモロコシの週間輸出検証高は昨年より3週連続で多いが、過去5年平均では3週が少なくなっている。

週間輸出検証高								
トン	2016/17年度	2017/18年度	2018/19年度	2019/20年度	2020/21年度	過去5年平均	前年比	過去5年平均比
9月第1週	298,965	714,557	727,204	412,243	245,713	479,736	▲166,530	▲234,023
9月第2週	1,128,518	703,696	1,077,716	457,306	901,965	853,840	+444,659	+48,125
9月第3週	1,353,074	727,477	1,358,773	278,922	845,178	912,685	+566,256	▲67,507
9月第4週	1,261,457	896,945	1,408,067	458,330	750,181	954,996	+291,851	▲204,815
10月第1週	1,390,204	655,443	1,605,212	474,396		1,023,769		
10月第2週	1,253,093	339,252	1,100,435	556,585		840,283		
10月第3週	850,970	604,356	1,213,221	489,040		750,997		
10月第4週	524,303	598,247	789,812	494,284		628,076		
11月第1週	868,730	489,835	封政米 鎖府国	317,879		730,124		
11月第2週	892,648	417,468		602,235		658,944		
11月第3週	540,825	695,754		673,060		569,468		
11月第4週	591,766	651,220		635,334		688,862		
11月第5週	808,790	592,319		494,779		737,533		
12月第1週	1,366,412	690,824	952,132	531,371		834,911		
12月第2週	835,700	701,915	975,577	720,062		752,451		
12月第3週	780,975	521,046	899,618	331,735		754,427		
12月第4週	992,006	657,645	1,005,951	447,466		775,968		
1月第1週	609,025	889,270	664,975	514,555		606,297		
1月第2週	693,862	618,590		544,677		605,083		
1月第3週	927,890	598,965		392,060		731,994		
1月第4週	978,542	1,046,104		681,932		901,720		
1月第5週	764,626	961,200		599,003		769,723		
2月第1週	1,124,745	864,485		782,762		817,867		
2月第2週	1,251,696	852,058		760,882		854,772		
2月第3週	1,205,278	1,275,741	769,089	844,671		997,181		
2月第4週	1,497,808	1,076,777	744,006	884,613		1,097,432		
3月第1週	1,453,723	1,406,330	785,767	851,715		1,172,714		
3月第2週	1,580,365	1,375,343	764,246	970,158		1,057,313		
3月第3週	1,382,229	1,376,064	959,545	846,016		1,156,251		
3月第4週	1,402,777	1,265,694	1,262,193	1,258,536		1,150,004		
4月第1週	1,597,672	1,912,070	982,982	1,290,271		1,360,274		
4月第2週	1,076,285	1,593,803	1,224,175	1,222,075		1,154,708		
4月第3週	1,408,302	1,701,011	1,248,712	830,751		1,336,522		
4月第4週	1,374,312	1,474,322	1,366,047	1,051,505		1,314,764		
5月第1週	1,226,140	1,784,742	1,154,071	1,400,367		1,305,226		
5月第2週	722,918	1,563,773	983,867	1,311,073		1,104,295		
5月第3週	1,543,364	1,469,334	879,294	1,261,263		1,229,307		
5月第4週	1,052,413	1,894,810	1,720,358	1,061,193		1,372,677		
5月第5週	1,332,446	1,448,476	769,968	1,346,800		1,052,084		
6月第1週	1,213,791	1,405,719	888,600	1,241,155		1,103,553		
6月第2週	992,266	1,762,860	640,918	877,447		1,189,765		
6月第3週	1,211,505	1,479,913	696,390	1,313,026		1,144,394		
6月第4週	1,020,827	1,514,791	293,264	1,439,913		1,070,186		
7月第1週	1,108,871	1,396,662	1,135,832	1,084,317		1,175,616		
7月第2週	880,507	1,293,041	682,436	1,014,288		1,046,050		
7月第3週	1,041,876	1,281,906	578,589	1,050,923		1,060,010		
7月第4週	894,280	1,624,574	704,133	971,230		1,135,102		
7月第5週	1,090,643	1,428,779	692,641	685,480		1,071,109		
8月第1週	973,527	1,219,996	707,893	1,333,065		1,037,245		
8月第2週	698,461	1,313,370	539,677	1,196,989		927,176		
8月第3週	724,972	1,344,383	611,228	939,091		909,426		
8月第4週	983,750	1,208,363	382,004	464,216		1,024,591		
9月第1週	695,359	264,317	277,960	651,592		598,276		



累積輸出検証高

9月24日までの米国産トウモロコシの週間累積輸出検証高は昨年より+113万トン多いが、過去5年平均は▲45万トン少ない。

累積輸出検証高								
トン	2016/17年度	2017/18年度	2018/19年度	2019/20年度	2020/21年度	過去5年平均	前年比	過去5年平均比
9月第1週	298,965	714,557	727,204	412,243	245,713	479,736	▲166,530	▲234,023
9月第2週	1,427,483	1,418,253	1,804,920	869,549	1,147,678	1,333,577	+278,129	▲185,899
9月第3週	2,780,557	2,145,730	3,163,693	1,148,471	1,992,856	2,246,261	+844,385	▲253,405
9月第4週	4,042,014	3,042,675	4,571,760	1,606,801	2,743,037	3,201,257	+1,136,236	▲458,220
10月第1週	5,432,218	3,698,118	6,176,972	2,081,197		4,112,325		
10月第2週	6,685,311	4,037,370	7,277,407	2,637,782		4,883,586		
10月第3週	7,536,281	4,641,726	8,490,628	3,126,822		5,597,054		
10月第4週	8,039,084	5,239,973	9,245,664	3,621,106		6,153,786		
11月第1週	8,907,814	5,729,808	10,601,019	3,938,985		6,858,687		
11月第2週	9,800,462	6,147,276	11,713,992	4,541,220		7,517,922		
11月第3週	10,341,287	6,843,030	12,548,845	5,214,280		8,144,613		
11月第4週	10,933,053	7,494,250	13,602,076	5,849,614		8,837,261		
11月第5週	11,727,671	8,086,569	14,768,361	6,344,393		9,521,630		
12月第1週	13,094,083	8,777,393	15,720,493	6,875,764		10,327,147		
12月第2週	13,929,783	9,479,308	16,696,070	7,595,826		11,072,807		
12月第3週	14,710,758	10,000,354	17,595,688	7,927,561		11,744,198		
12月第4週	15,702,764	10,657,999	18,601,639	8,375,027		12,476,094		
1月第1週	16,311,789	11,547,269	19,266,614	8,889,582		13,083,223		
1月第2週	17,005,651	12,165,859	19,266,614	9,434,259		13,582,295		
1月第3週	17,933,541	12,764,824	19,266,614	9,826,319		14,080,396		
1月第4週	18,912,083	13,810,928	19,266,614	10,508,251		14,751,461		
1月第5週	19,676,709	14,772,128	19,266,614	11,107,254		15,348,557		
2月第1週	20,801,454	15,636,613	19,266,614	11,890,016		16,008,686		
2月第2週	22,053,150	16,488,671	24,784,206	12,650,898		17,830,919		
2月第3週	23,258,428	17,764,412	25,525,295	13,495,569		18,818,407		
2月第4週	24,756,236	18,805,737	26,269,301	14,380,182		19,797,300		
3月第1週	26,209,959	20,212,067	27,055,068	15,231,897		20,907,303		
3月第2週	27,790,324	21,587,410	27,819,314	16,202,055		22,020,106		
3月第3週	29,127,505	22,963,474	28,778,859	17,048,071		23,123,372		
3月第4週	30,530,282	24,229,168	30,041,052	18,306,607		24,388,403		
4月第1週	32,127,954	26,141,238	31,024,034	19,596,878		25,772,502		
4月第2週	33,204,239	27,735,041	32,248,209	20,818,953		26,997,444		
4月第3週	34,612,541	29,436,052	33,496,921	21,649,704		28,291,904		
4月第4週	35,986,853	30,844,742	34,862,968	22,701,209		29,549,986		
5月第1週	37,212,993	32,629,484	36,017,039	24,101,576		30,908,245		
5月第2週	37,935,911	34,193,257	37,000,906	25,412,649		32,052,891		
5月第3週	39,479,275	35,662,591	37,880,200	26,606,562		33,305,088		
5月第4週	40,531,688	37,554,415	39,600,558	27,667,755		34,675,244		
5月第5週	41,864,134	39,002,891	40,370,526	29,014,555		35,805,238		
6月第1週	43,077,925	40,408,610	41,259,126	30,252,214		36,991,103		
6月第2週	44,070,191	42,171,470	41,900,044	31,129,661		38,147,386		
6月第3週	45,281,696	43,651,383	42,596,434	32,442,687		39,329,190		
6月第4週	46,302,523	45,166,174	42,889,698	33,882,600		40,482,380		
7月第1週	47,411,394	46,562,836	44,025,530	34,966,917		41,681,618		
7月第2週	48,291,901	47,855,877	44,707,966	35,981,205		42,704,194		
7月第3週	49,333,777	49,137,783	45,286,555	37,032,128		43,743,026		
7月第4週	50,228,057	50,762,357	45,990,688	38,003,358		44,857,829		
7月第5週	51,318,700	52,191,136	46,683,329	38,688,838		45,865,043		
8月第1週	52,292,227	53,411,132	47,391,222	40,021,903		47,000,780		
8月第2週	52,990,688	54,724,502	47,930,899	41,218,892		47,983,740		
8月第3週	53,715,660	56,001,009	48,542,127	42,157,983		48,903,285		
8月第4週	54,699,410	57,209,372	48,924,131	42,622,199		49,805,276		
9月第1週	55,394,769	57,473,689	49,202,091	43,273,791		50,405,688		



週間輸出成約高

9月24日までの米国産トウモロコシの週間輸出成約高は毎週前年より多く、過去5年平均よりも多い。

週間輸出成約高								
トン	2016/17年度	2017/18年度	2018/19年度	2019/20年度	2020/21年度	過去5年平均	前年比	過去5年平均比
9月第1週	4,523,316	1,046,709	3,700,402	1,232,510	3,073,677	2,715,323	+1,841,167	+358,354
9月第2週	703,548	526,867	1,383,724	1,464,566	1,609,185	1,137,578	+144,619	+471,607
9月第3週	921,903	320,242	1,712,785	493,966	2,139,002	1,117,580	+1,645,036	+1,021,422
9月第4週	575,029	744,994	1,430,999	562,616	2,027,125	1,068,153	+1,464,509	+958,972
10月第1週	2,060,847	1,579,002	1,006,676	284,456		1,090,133		
10月第2週	873,420	1,254,868	382,534	368,576		695,563		
10月第3週	1,022,962	1,288,332	349,531	491,457		680,060		
10月第4週	799,289	811,417	394,441	549,138		652,614		
11月第1週	1,473,462	2,364,487	701,477	487,944		1,116,681		
11月第2週	1,233,849	949,521	892,529	581,568		855,219		
11月第3週	1,660,957	1,080,865	877,424	788,022		1,037,414		
11月第4週	1,688,790	599,157	1,266,460	806,751		1,279,496		
12月第1週	761,575	876,394	1,177,470	546,115		772,184		
12月第2週	1,495,387	866,918	903,164	873,525		1,034,264		
12月第3週	1,516,042	1,558,325	1,974,392	1,709,368		1,467,515		
12月第4週	1,250,999	1,245,458	1,699,449	624,775		1,124,861		
12月第5週	958,615	101,198	503,117	531,393		559,898		
1月第1週	429,246	437,200	459,822	161,888		348,215		
1月第2週	603,302	1,847,220	米 国 政 府 封 鎖	784,762		951,917		
1月第3週	1,367,617	1,445,876		1,006,873		1,369,940		
1月第4週	1,370,370	1,850,584		1,234,660		1,366,505		
2月第1週	1,143,677	1,769,595		1,247,802		1,317,476		
2月第2週	971,717	1,974,467		968,815		1,124,822		
2月第3週	783,464	1,555,410		1,248,825		1,002,630		
2月第4週	743,059	1,752,996	1,239,914	864,635		984,812		
3月第1週	692,404	1,857,557	969,742	769,205		1,198,732		
3月第2週	741,121	2,505,077	371,981	1,471,165		1,103,979		
3月第3週	1,255,423	1,470,242	855,944	904,524		1,040,161		
3月第4週	1,347,016	1,353,108	904,536	1,814,255		1,069,317		
3月第5週	716,856	898,268	537,264	1,075,436		754,589		
4月第1週	1,138,085	839,914	547,962	1,848,917		844,300		
4月第2週	737,982	1,091,654	947,616	906,618		831,093		
4月第3週	756,352	697,073	779,872	726,732		828,603		
4月第4週	987,934	1,019,863	586,461	1,356,689		1,187,630		
5月第1週	771,563	695,568	287,569	774,632		647,914		
5月第2週	277,695	985,702	553,334	1,073,237		616,339		
5月第3週	705,325	854,304	442,080	884,162		870,648		
5月第4週	457,211	993,090	906,765	427,185		821,457		
6月第1週	412,050	838,616	-8,788	637,467		716,805		
6月第2週	348,595	936,440	168,503	660,727		738,108		
6月第3週	600,740	165,917	38,402	357,792		482,508		
6月第4週	528,825	849,871	294,912	461,650		600,334		
6月第5週	316,208	440,696	175,561	361,061		422,083		
7月第1週	140,275	402,102	505,396	195,242		362,072		
7月第2週	161,048	640,997	200,009	981,068		474,921		
7月第3週	466,489	338,514	121,196	220,585		333,025		
7月第4週	91,968	292,022	143,091	-29,321		272,298		
8月第1週	36,694	554,492	42,564	101,596		208,108		
8月第2週	52,017	338,983	56,149	377,188		179,608		
8月第3週	62,424	173,360	119,267	61,574		151,228		
8月第4週	102,350	175,448	-2,540	270,350		36,880		
8月第5週	188,368	30,108	-165,854	95,759		108,974		
9月第1週	-358,579	-171,577	1,625	-63,316		-116,973		



週間輸出成約残高

9月24日までの米国産トウモロコシの成約残高は前年より+1,377万トン多く、過去5年平均よりも+814万トン多い。

成約残高								
トン	2016/17年度	2017/18年度	2018/19年度	2019/20年度	2020/21年度	過去5年平均	前年比	過去5年平均比
9月第1週	16,043,470	9,788,435	14,444,245	6,778,106	18,601,190	13,131,089	+11,823,084	+5,470,101
9月第2週	15,618,500	9,611,606	14,750,253	7,785,366	19,308,410	13,414,827	+11,523,044	+5,893,583
9月第3週	15,187,329	9,204,371	15,104,265	8,000,410	20,602,234	13,619,722	+12,601,824	+6,982,512
9月第4週	14,500,901	9,052,420	15,127,197	8,104,696	21,879,178	13,732,878	+13,774,482	+8,146,300
10月第1週	15,171,544	9,975,979	14,528,661	7,914,756		11,090,256		
10月第2週	14,791,871	10,891,595	13,810,760	7,726,747		11,014,557		
10月第3週	14,963,863	11,575,571	12,947,070	7,729,164		10,981,149		
10月第4週	15,238,849	11,788,741	12,586,475	7,784,018		11,072,732		
11月第1週	15,843,581	13,663,393	11,932,597	7,954,083		11,484,512		
11月第2週	16,184,782	14,195,446	11,712,153	7,933,416		11,680,495		
11月第3週	17,304,914	14,580,557	11,754,724	8,048,378		12,091,218		
11月第4週	18,401,938	14,528,494	11,967,953	8,219,795		12,678,067		
12月第1週	18,354,723	14,812,569	11,979,138	8,271,131		12,763,048		
12月第2週	18,483,698	14,988,663	11,930,170	8,613,285		12,991,795		
12月第3週	19,164,040	15,845,073	12,928,985	9,602,591		13,713,651		
12月第4週	19,634,064	16,569,485	13,728,816	9,895,631		14,167,120		
12月第5週	19,600,673	16,013,038	13,225,982	9,979,558		13,995,122		
1月第1週	19,420,894	15,560,968	13,020,829	9,626,891		13,736,208		
1月第2週	19,330,334	16,789,598	13,020,829	9,866,976		14,018,040		
1月第3週	19,770,061	17,636,509	13,020,829	10,481,789		14,515,560		
1月第4週	20,161,889	18,440,989	13,020,829	11,034,517		14,899,019		
2月第1週	20,540,940	19,249,384	13,020,829	11,683,316		15,359,957		
2月第2週	20,387,912	20,359,366	13,020,829	11,869,369		15,563,821		
2月第3週	19,919,680	21,062,718	13,559,772	12,357,312		15,880,570		
2月第4週	19,457,461	21,539,973	14,030,597	12,377,276		15,994,491		
3月第1週	18,652,057	22,320,753	14,256,333	12,261,868		16,073,197		
3月第2週	17,939,455	23,419,500	13,842,547	12,881,318		16,215,525		
3月第3週	17,614,513	23,514,399	13,934,245	12,815,684		16,245,359		
3月第4週	17,579,300	23,491,443	13,879,236	13,783,923		16,377,511		
3月第5週	16,893,379	23,124,017	13,154,307	13,600,823		15,916,156		
4月第1週	16,433,792	22,051,861	12,719,287	14,159,469		15,596,073		
4月第2週	16,095,489	21,549,712	12,442,728	13,844,012		15,335,059		
4月第3週	15,443,539	20,545,774	11,973,888	13,739,993		14,873,156		
4月第4週	15,057,161	20,091,315	11,194,302	14,045,177		14,824,115		
5月第1週	14,602,584	19,002,141	10,327,800	13,419,442		14,125,587		
5月第2週	14,157,361	18,424,070	9,897,267	13,181,606		13,779,989		
5月第3週	13,319,322	17,809,040	9,460,053	12,804,505		13,386,125		
5月第4週	12,724,120	16,907,320	8,646,460	12,170,497		12,848,437		
6月第1週	11,803,724	16,297,460	7,867,704	11,461,164		12,357,893		
6月第2週	10,938,528	15,828,181	7,147,607	10,880,736		11,894,228		
6月第3週	10,547,002	14,231,238	6,545,091	10,361,081		11,152,448		
6月第4週	9,864,322	13,601,196	6,143,613	9,509,705		10,571,844		
6月第5週	9,159,703	12,527,101	6,025,910	8,430,853		9,771,054		
7月第1週	8,191,107	11,532,541	5,395,474	7,541,778		8,894,369		
7月第2週	7,471,648	10,880,497	4,913,047	7,508,558		8,401,973		
7月第3週	6,896,261	9,937,105	4,455,654	6,678,220		7,661,525		
7月第4週	6,093,949	8,604,553	3,894,612	5,677,669		6,734,028		
8月第1週	5,040,000	7,730,266	3,244,535	5,093,785		5,940,112		
8月第2週	4,118,490	6,849,253	2,592,791	4,137,908		5,088,228		
8月第3週	3,482,453	5,709,243	2,172,381	3,002,493		4,222,082		
8月第4週	2,859,831	4,540,308	1,558,613	2,333,752		3,412,295		
8月第5週	2,064,449	3,362,053	1,010,755	1,965,295		2,584,222		
9月第1週	1,010,511	2,926,159	734,420	1,250,387		1,870,308		



大豆の輸出状況

週間輸出検証高

9月24日までの米国産大豆の週間輸出検証高は期初から4週連続で昨年より多く、3週過去5年平均より多い。

週間輸出検証高

トン	2016/17年度	2017/18年度	2018/19年度	2019/20年度	2020/21年度	前年比	過去5年平均比	過去5年平均
9月第1週	228,325	1,151,465	895,799	419,545	526,227	+106,682	▲118,045	644,272
9月第2週	999,755	944,913	800,913	701,937	1,732,774	+1,030,837	+696,716	1,036,058
9月第3週	790,314	985,365	819,150	950,906	1,282,507	+331,601	+316,859	965,648
9月第4週	394,280	919,396	640,962	917,358	1,139,550	+222,192	+337,241	802,309
10月第1週	1,026,909	1,190,165	884,502	1,038,463				1,004,846
10月第2週	1,558,852	1,849,995	1,157,444	956,108				1,417,900
10月第3週	2,671,360	2,522,614	1,110,451	1,382,885				1,984,945
10月第4週	2,732,777	2,622,647	1,313,355	1,666,409				2,210,541
11月第1週	2,932,570	2,520,213	1,068,195	1,502,464				2,041,181
11月第2週	2,728,561	2,255,896	1,357,838	1,260,821				2,017,768
11月第3週	3,021,426	1,856,153	1,272,456	1,649,476				2,014,104
11月第4週	2,808,180	2,203,090	1,023,470	2,245,782				2,038,618
11月第5週	2,312,764	2,018,141	1,252,173	1,498,145				1,817,068
12月第1週	1,799,643	1,261,343	1,146,813	1,443,227				1,423,723
12月第2週	1,890,001	1,539,852	1,337,823	1,405,818				1,545,571
12月第3週	1,801,871	1,409,599	611,070	931,554				1,274,640
12月第4週	1,891,598	1,068,718	918,635	1,076,436				1,264,389
1月第1週	1,590,078	1,481,239	907,920	1,118,845				1,367,653
1月第2週	1,432,048	1,168,645	0	1,209,033				1,016,241
1月第3週	1,579,204	1,243,654	0	1,053,087				1,090,206
1月第4週	1,261,538	1,143,337	0	1,162,106				978,035
1月第5週	1,448,199	1,457,832	0	1,448,333				1,084,509
2月第1週	1,566,145	1,375,270	0	611,345				975,053
2月第2週	1,138,148	893,787	5,590,260	957,812				2,058,224
2月第3週	977,024	901,999	2,195,035	597,946				1,219,547
2月第4週	987,633	997,572	982,865	695,553				978,337
3月第1週	982,897	900,007	819,814	567,638				868,504
3月第2週	848,832	548,681	1,015,137	483,362				732,900
3月第3週	432,661	782,917	941,168	607,102				666,043
3月第4週	951,510	579,751	765,347	468,374				632,686
4月第1週	754,862	419,715	889,782	362,024				549,768
4月第2週	805,597	402,339	469,390	525,017				522,180
4月第3週	355,187	446,058	395,976	528,568				412,104
4月第4週	706,648	691,239	503,339	570,286				562,292
5月第1週	640,448	471,905	548,655	440,512				476,039
5月第2週	288,312	579,334	616,134	473,785				452,658
5月第3週	345,415	903,873	570,808	500,047				507,446
5月第4週	334,682	647,789	412,201	331,784				390,813
5月第5週	345,828	516,102	565,864	483,033				406,188
6月第1週	319,534	597,367	739,919	292,619				432,328
6月第2週	489,028	912,446	674,403	387,527				517,806
6月第3週	296,131	500,463	725,081	302,359				389,759
6月第4週	344,238	937,827	727,809	389,011				536,828
7月第1週	278,669	733,560	692,385	467,505				502,039
7月第2週	407,368	605,182	908,960	575,333				538,296
7月第3週	357,968	680,261	637,502	409,518				496,793
7月第4週	433,963	856,438	921,279	617,631				644,625
7月第5週	637,737	935,216	961,011	814,145				809,328
8月第1週	548,786	586,559	1,043,191	1,103,935				800,254
8月第2週	742,769	626,541	1,174,480	899,007				890,081
8月第3週	701,552	897,200	873,260	1,276,374				922,691
8月第4週	687,007	723,391	873,260	809,324				792,396
9月第1週	716,688	242,484	1,196,536	1,149,438				884,942



週間累積輸出検証高

9月24日までの米国産大豆の週間累積輸出検証高は昨年より+160万トン多く、過去5年平均は+192万トン多い。

累積輸出検証高								
トン	2016/17年度	2017/18年度	2018/19年度	2019/20年度	2020/21年度	前年比	過去5年平均比	過去5年平均
9月第1週	228,325	1,151,465	895,799	419,545	526,227	+106,682	▲17,015	543,242
9月第2週	1,228,080	2,096,378	1,696,712	1,121,482	2,259,001	+1,137,519	+964,949	1,294,052
9月第3週	2,018,394	3,081,743	2,380,111	2,072,388	3,541,508	+1,469,120	+1,512,657	2,028,851
9月第4週	2,412,674	4,001,139	3,021,073	2,989,746	4,681,058	+1,691,312	+1,924,405	2,756,653
10月第1週	3,439,583	5,191,304	3,905,575	4,028,209				3,761,499
10月第2週	4,998,435	7,041,299	5,063,019	4,984,317				5,179,400
10月第3週	7,669,795	9,563,913	6,173,470	6,367,202				7,164,344
10月第4週	10,326,699	12,186,560	7,486,825	7,831,257				9,319,240
11月第1週	13,259,269	14,706,773	8,555,020	9,333,721				11,360,420
11月第2週	15,987,830	16,962,669	9,912,858	10,594,542				13,787,074
11月第3週	19,009,256	18,818,822	10,891,957	12,244,018				16,019,652
11月第4週	21,817,436	21,021,912	11,915,427	14,489,800				18,165,328
11月第5週	24,130,200	23,040,053	13,167,600	15,987,945				20,046,688
12月第1週	25,929,843	24,301,396	14,314,413	17,431,172				21,636,306
12月第2週	27,819,844	25,841,248	15,414,243	18,836,990				23,231,231
12月第3週	29,621,715	27,110,828	16,025,313	19,768,544				24,758,584
12月第4週	31,513,313	28,179,546	16,943,948	20,844,980				26,020,874
1月第1週	33,103,391	29,660,785	17,851,868	21,963,825				27,463,664
1月第2週	34,535,439	30,829,430	17,851,868	23,172,858				28,583,642
1月第3週	36,114,643	32,073,084	17,851,868	24,225,945				29,789,598
1月第4週	37,376,181	33,216,421	17,851,868	25,388,051				30,805,538
1月第5週	38,824,380	34,674,253	17,851,868	26,836,384				32,033,664
2月第1週	40,390,525	36,049,523	17,851,868	27,447,729				33,207,061
2月第2週	41,528,673	36,943,310	23,442,128	28,339,542				35,339,456
2月第3週	42,505,697	37,845,309	25,499,142	28,937,488				36,632,466
2月第4週	43,493,330	38,767,125	26,482,007	29,633,041				37,593,759
3月第1週	44,476,227	39,667,132	27,301,821	30,200,679				38,461,505
3月第2週	45,325,059	40,215,813	28,316,958	30,684,041				39,225,572
3月第3週	45,692,080	40,998,730	29,175,276	31,291,143				39,892,636
3月第4週	46,643,590	41,578,481	29,940,623	31,759,517				40,564,674
4月第1週	47,398,452	41,998,196	30,830,405	32,121,541				41,147,728
4月第2週	48,139,689	42,400,535	31,299,795	32,646,558				41,664,651
4月第3週	48,494,876	42,846,593	31,695,771	33,175,126				41,895,645
4月第4週	49,201,524	43,485,240	32,199,110	33,745,412				42,386,197
5月第1週	49,841,972	43,957,145	32,747,765	34,185,924				42,811,468
5月第2週	50,130,284	44,536,479	33,363,899	34,659,709				43,219,399
5月第3週	50,475,699	45,440,352	33,934,707	35,111,151				43,680,978
5月第4週	50,810,381	46,088,141	34,346,908	35,442,935				44,062,063
5月第5週	51,156,209	46,604,243	34,912,772	35,925,968				44,416,594
6月第1週	51,475,743	47,201,610	35,652,691	36,218,587				44,839,362
6月第2週	51,964,771	48,114,056	36,327,094	36,606,114				45,350,433
6月第3週	52,260,902	48,614,519	37,052,175	36,908,473				45,709,713
6月第4週	52,605,140	49,552,346	37,779,984	37,297,484				46,226,251
7月第1週	52,883,809	50,285,906	38,472,369	37,764,989				46,675,233
7月第2週	53,291,177	50,891,088	39,381,329	38,340,322				47,132,191
7月第3週	53,649,145	51,513,142	40,018,831	38,529,087				47,598,615
7月第4週	54,083,108	52,369,580	40,940,110	39,146,718				48,145,425
7月第5週	54,720,845	53,304,796	41,901,121	39,960,863				48,834,061
8月第1週	55,269,631	53,891,355	42,944,312	41,064,798				49,424,043
8月第2週	56,012,400	54,517,896	44,118,792	41,963,805				50,214,535
8月第3週	56,713,952	55,415,096	44,992,052	43,240,179				50,928,227
8月第4週	57,400,959	56,138,487	44,992,052	43,785,086				51,413,659
9月第1週	58,117,647	56,380,971	46,188,588	44,934,524				52,061,974



週間輸出成約高

9月24日までの米国産大豆の週間輸出成約高は毎週前年より多く、過去5年平均よりも多い。

週間輸出成約高								
トン	2016/17年度	2017/18年度	2018/19年度	2019/20年度	2020/21年度	前年比	過去5年平均比	過去5年平均
9月第1週	3,766.583	1,612.359	3,124.401	3,050.012	5,700.052	+2,650.040	+2,866.771	2,833.281
9月第2週	1,018.645	2,338.141	917.556	1,728.123	2,457.053	+728.930	+1,087.131	1,369.922
9月第3週	875.724	2,982.725	870.738	1,037.969	3,194.675	+2,156.706	+1,795.105	1,399.570
9月第4週	1,692.828	949.533	1,441.673	2,076.116	2,591.201	+515.085	+867.546	1,723.655
10月第1週	2,179.611	1,747.274	439.651	2,092.457				1,538.770
10月第2週	1,417.096	1,275.154	293.566	1,600.988				1,200.627
10月第3週	2,008.500	2,129.331	212.709	475.194				1,352.725
10月第4週	1,969.591	1,901.690	395.807	886.688				1,430.518
11月第1週	2,514.134	1,160.588	320.423	1,750.410				1,280.221
11月第2週	939.061	1,104.849	470.362	1,239.337				1,010.115
11月第3週	1,406.026	799.771	680.528	1,458.787				1,228.532
11月第4週	1,898.596	942.858	628.783	1,664.051				1,261.584
11月第5週	1,328.162	2,015.794	890.932	683.783				1,258.579
12月第1週	1,391.652	1,452.645	792.269	1,050.138				1,147.851
12月第2週	2,008.381	1,742.870	2,835.612	1,430.622				1,634.137
12月第3週	1,812.703	974.696	2,391.410	660.399				1,565.418
12月第4週	974.139	474.840	1,051.454	330.344				718.056
1月第1週	87.502	542.462	-612.014	355.542				298.067
1月第2週	348.897	1,230.369	0	642.085				752.663
1月第3週	979.614	616.272	0	790.006				519.029
1月第4週	539.353	282.662	0	400.575				444.880
1月第5週	547.204	663.925	0	703.835				316.771
2月第1週	460.609	640.362	0	644.848				502.632
2月第2週	889.959	-109.144	6,531.666	494.277				1,663.187
2月第3週	336.507	857.889	2,120.224	339.309				806.481
2月第4週	427.739	2,509.473	311.442	345.039				837.650
3月第1週	485.505	1,269.556	1,911.901	302.835				832.539
3月第2週	471.572	759.094	399.528	631.577				519.177
3月第3週	594.893	317.511	181.781	904.340				402.166
3月第4週	681.025	1,132.962	1,971.692	957.417				803.665
4月第1週	482.031	1,510.476	270.376	523.476				482.107
4月第2週	402.263	1,040.730	380.699	244.708				518.432
4月第3週	135.218	371.303	596.301	344.921				317.399
4月第4週	732.577	416.259	249.483	1,078.293				447.887
5月第1週	318.532	354.257	-207.191	653.114				206.096
5月第2週	323.702	206.695	370.908	655.474				370.741
5月第3週	355.279	-139.450	535.848	1,205.008				225.908
5月第4週	472.741	273.437	398.977	644.258				404.790
5月第5週	610.195	164.830	510.024	495.171				374.428
6月第1週	159.134	519.557	236.874	1,003.682				277.795
6月第2週	340.249	222.144	509.376	538.124				392.649
6月第3週	111.182	358.513	168.175	601.857				314.621
6月第4週	312.414	561.646	803.713	241.678				465.628
7月第1週	365.521	158.607	132.163	952.193				285.532
7月第2週	228.041	252.313	127.890	312.950				258.207
7月第3週	409.558	394.819	-78.173	307.486				234.242
7月第4週	163.674	93.670	143.088	200.910				228.430
7月第5週	157.538	342.434	45.505	345.199				19.361
8月第1週	-18.482	133.414	-178.363	570.114				115.015
8月第2週	453.220	152.686	25.936	-12.693				183.920
8月第3週	-400.274	35.024	95.174	50.447				-44.765
8月第4週	123.181	579	95.174	18.511				54.715
9月第1週	-366.372	14.599	69.386	170.156				-23.395



週間輸出成約残高

9月24日までの米国産大豆の成約残高は前年より+2,214万トン多く、過去5年平均よりも+1,532万トン多い。

成約残高								
トン	2016/17年度	2017/18年度	2018/19年度	2019/20年度	2020/21年度	前年比	過去5年平均比	過去5年平均
9月第1週	22,297,848	15,842,330	16,118,989	9,033,190	29,359,747	+20,326,557	+13,492,598	15,867,149
9月第2週	22,316,738	17,235,558	16,235,632	10,059,376	30,084,026	+20,024,650	+13,597,765	16,486,261
9月第3週	22,402,148	19,232,918	16,287,220	10,146,439	31,996,194	+21,849,755	+14,872,313	17,123,881
9月第4週	23,700,696	19,263,055	17,087,931	11,305,197	33,447,845	+22,142,648	+15,328,111	18,119,734
10月第1週	24,853,398	19,820,164	16,643,080	12,359,191				18,653,658
10月第2週	24,711,642	19,245,323	15,779,202	13,004,071				18,436,384
10月第3週	24,048,782	18,852,040	14,881,460	12,096,380				17,804,164
10月第4週	23,285,596	18,131,083	13,963,912	11,316,659				20,076,977
11月第1週	22,867,160	16,771,458	13,216,140	11,564,605				19,005,285
11月第2週	21,077,660	15,620,411	12,328,664	11,543,121				17,763,038
11月第3週	19,462,260	14,564,029	11,736,736	11,352,432				16,496,812
11月第4週	18,552,676	13,303,797	11,342,049	10,770,701				15,576,995
11月第5週	17,568,074	13,301,450	10,980,808	9,956,339				14,910,722
12月第1週	17,160,083	13,492,752	10,626,264	9,563,250				14,441,056
12月第2週	17,278,463	13,695,770	12,124,053	9,588,054				14,432,669
12月第3週	17,289,295	13,260,867	13,904,393	9,316,899				14,442,730
12月第4週	16,371,836	12,666,989	14,037,212	8,570,807				13,898,496
1月第1週	14,869,260	11,728,212	12,517,278	7,807,504				12,714,620
1月第2週	13,786,109	11,789,936	12,517,193	7,240,556				12,343,089
1月第3週	13,186,519	11,162,554	12,517,193	6,977,475				11,656,162
1月第4週	12,464,334	10,301,879	12,517,193	6,215,944				11,056,235
1月第5週	11,563,339	9,507,972	12,517,193	5,471,446				10,144,880
2月第1週	10,457,803	8,773,064	12,517,193	5,504,949				9,474,115
2月第2週	10,209,614	7,770,133	13,458,684	5,041,414				8,999,725
2月第3週	9,569,097	7,726,023	13,383,873	4,782,777				8,485,592
2月第4週	9,009,203	9,237,924	12,712,450	4,432,263				8,330,368
3月第1週	8,511,811	9,607,473	13,804,537	4,167,460				8,295,161
3月第2週	8,134,551	9,817,808	13,188,928	4,315,675				8,050,256
3月第3週	8,296,783	9,352,402	12,429,541	4,612,913				7,755,660
3月第4週	8,026,298	9,905,695	13,635,886	5,101,956				7,887,304
4月第1週	7,753,467	10,996,456	13,016,480	5,263,408				7,786,357
4月第2週	7,350,133	11,634,847	12,927,789	4,983,099				7,774,994
4月第3週	7,130,164	11,560,092	13,128,114	4,799,452				7,745,363
4月第4週	7,156,093	11,285,112	12,874,258	5,307,459				7,692,180
5月第1週	6,834,177	11,167,464	12,118,412	5,520,061				7,473,005
5月第2週	6,869,567	10,794,825	11,873,186	5,701,750				7,435,815
5月第3週	6,879,431	9,751,502	11,838,226	6,406,711				7,200,144
5月第4週	7,017,490	9,377,150	11,825,002	6,719,185				7,210,538
5月第5週	7,281,857	9,025,878	11,769,162	6,731,323				7,230,434
6月第1週	7,121,457	8,948,068	11,266,117	7,442,386				7,085,461
6月第2週	6,972,678	8,257,766	11,101,090	7,592,983				6,967,039
6月第3週	6,787,729	8,115,816	10,544,184	7,892,481				6,922,379
6月第4週	6,755,905	7,739,635	10,620,088	7,745,148				6,871,470
7月第1週	6,842,757	7,164,682	10,059,866	8,229,836				6,708,019
7月第2週	6,663,430	6,811,813	9,278,796	7,967,453				6,509,268
7月第3週	6,715,020	6,526,371	8,563,121	7,865,421				6,265,444
7月第4週	6,444,731	5,763,603	7,784,930	7,448,700				5,947,065
7月第5週	5,964,532	5,170,821	6,869,424	6,979,754				5,277,789
8月第1週	5,397,264	4,717,676	5,647,870	6,445,933				4,777,714
8月第2週	5,107,715	4,243,821	4,499,326	5,534,233				4,171,142
8月第3週	4,005,889	3,381,645	3,721,240	4,308,306				3,412,686
8月第4週	3,442,063	2,658,833	3,721,240	3,517,493				2,962,934
9月第1週	2,359,003	2,430,948	2,594,090	2,538,211				2,246,994



今後の予想

米国産トウモロコシの輸出は20／21年度の新穀については、輸出検証高（過去の成約の受渡）はそれ程顕著な傾向は見られないが、成約高や成約残高は非常に好調であると言える。一方大豆は、トウモロコシの輸出状況よりもはるかに好調であると言える。中国からの買いが入っており、第一次貿易協議の結果だと思われる。輸出需要が予想以上の好調さであるので、トウモロコシや大豆価格を上げる要因となっている。

掲載される情報は株式会社コモディティー インテリジェンス（以下「COMMi」という）が信頼できると判断した情報源をもとにCOMMiが作成・表示したものです。その内容及び情報の正確性、完全性、適時性について、COMMiは保証を行なっており、また、いかなる責任を持つものでもありません。

本資料に記載された内容は、資料作成時点において作成されたものであり、予告なく変更する場合があります。

本文およびデータ等の著作権を含む知的所有権はCOMMiに帰属し、事前にCOMMiへの書面による承諾を得ることなく本資料およびその複製物に修正・加工することは強く禁じられています。また、本資料およびその複製物を送信、複製および配布・譲渡することは強く禁じられています。

COMMiが提供する投資情報は、あくまで情報提供を目的としたものであり、投資その他の行動を勧誘するものではありません。

本資料に掲載される株式、債券、為替および商品等金融商品は、企業の活動内容、経済政策や世界情などの影響により、その価値を増大または減少することもあり、価値を失う場合があります。

本資料は、投資された資金がその価値を維持または増大を補償するものではなく、本資料に基づいて投資を行った結果、お客様に何らかの障害が発生した場合でも、COMMiは、理由のいかんを問わず、責任を負いません。

発行元：



COMMODITY
INTELLIGENCE

株式会社コモディティー インテリジェンス 東京都中央区日本橋蛸殻町1丁目11-3-310

会社電話：03-3667-6130 会社ファックス 03-3667-3692

Eメールアドレス: kondo@commi.cc