



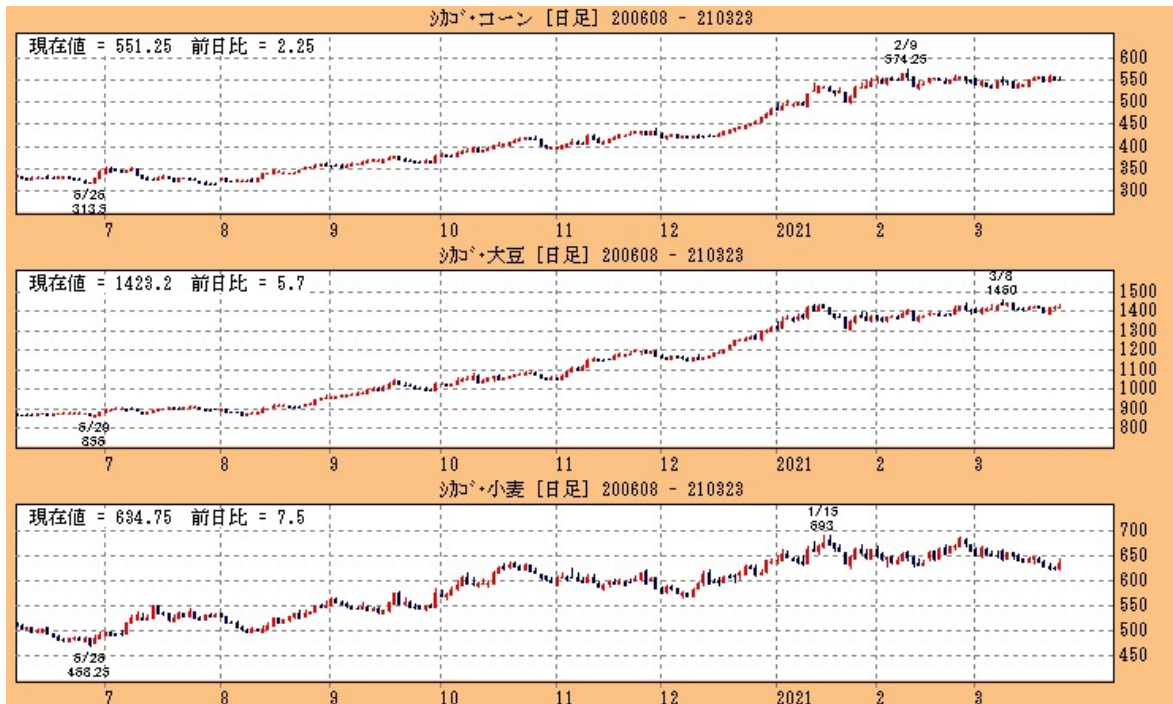
# 週刊穀物



世界の穀物情報がここに凝縮されています。  
毎週水曜夕方発行

トウモロコシは反発、大豆は続伸

発行日 : 2021/3/25

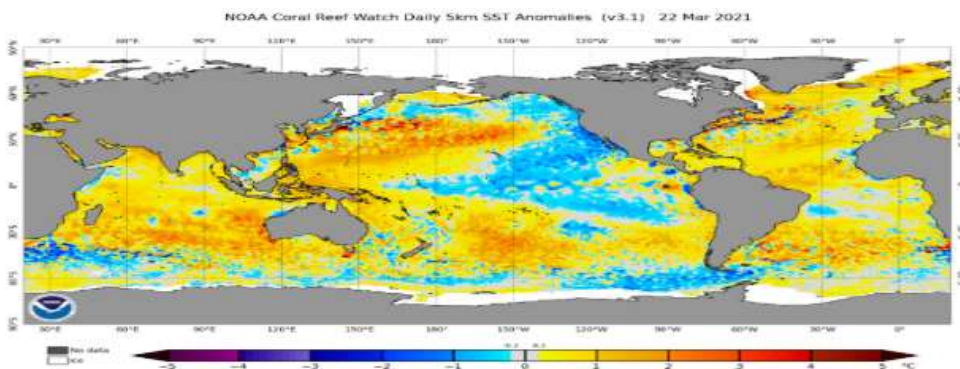


23日のシカゴトウモロコシ5月限は前日比+2.25セント高の551.25セントと反発。取引レンジは547.75セント～556.00セント。欧州取引時間に547.75セントまで下落したが、シカゴ取引時間に急速に反発し、556セントの高値をつけた。ただ、その後はドル高となったことや、今月末に発表される作付面積が大幅に増加する懸念から上げ幅を縮小した。ブラジルの大豆収穫遅れの影響で、同国でのトウモロコシの作付けが遅れる可能性が高まっており、生産量が現時点の予測を下回る可能性が高まったとの観測が買い支援要因となった。一方で、乾燥していたアルゼンチンでの降雨など南米で天候が改善したことが圧迫要因となった。

23日のシカゴ大豆5月限は前日比+5.75セント高の1423.25セントと続伸。取引レンジは1414.25セント～1435.00セント。世界的な植物油の供給不安の長期化が懸念されており、大豆油相場が世界的な需給引き締めを受けて上昇したことが支援材料となった。また、長雨となっているブラジルでの収穫遅れと品質低下懸念が強気材料となった。ただ、ドル高やブラジルの天候回復による収穫進展も期待され、高値から大きく上げ幅を縮小した。

23日のシカゴ小麦5月限は前日比+7.50セント高の634.75セントと反発。取引レンジは621.00セント～644.50セント。大豆とトウモロコシの相場上昇につれ高となった。ただ、米小麦産地の降雨予報により、冬小麦の収穫量が増加するのではとの懸念から売る向きもあり、上値を抑えた。

TOPICs 世界の海面水温 by NOAA: 太平洋チリ沖海上の海面水温は未だ低く、ラニーニャが続く



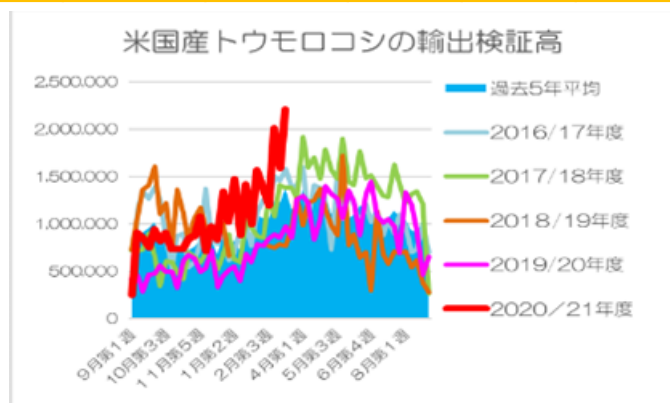


## TOPICs 米国産トウモロコシの輸出状況

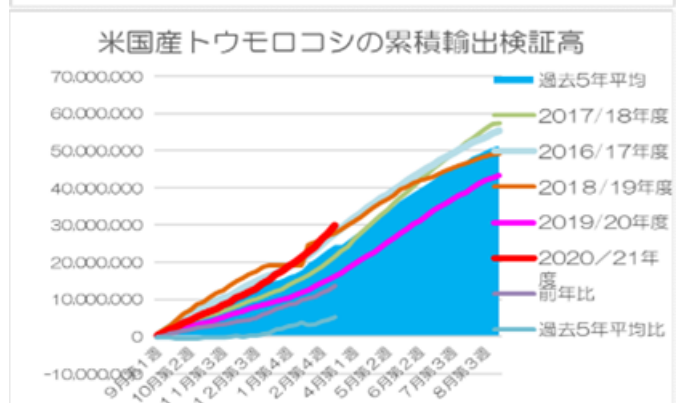
## 輸出検証高

週間輸出検証高									
トン	2017/18年度	2018/19年度	2019/20年度	20/21年度	過去5年平均	前年比	前年比%	過去5年平均比	過去5年平均比%
9月第1週	714,557	727,204	412,243	245,713	479,736	▲166,530	▲40.4%	▲234,023	▲48.8%
9月第2週	703,696	1,077,716	457,306	901,965	853,840	+444,659	+97.2%	+48,125	+5.6%
9月第3週	727,477	1,358,773	278,922	845,178	912,685	+566,256	+203.0%	▲67,507	▲7.4%
9月第4週	896,945	1,408,067	458,330	750,181	954,996	+291,851	+63.7%	▲204,815	▲21.4%
10月第1週	655,443	1,605,212	474,396	934,785	1,012,008	+460,389	+97.0%	▲77,223	▲7.6%
10月第2週	339,252	1,100,435	556,585	815,104	812,894	+258,519	+46.4%	+2,210	+0.3%
10月第3週	604,356	1,213,221	489,040	898,018	811,121	+408,978	+83.6%	+86,897	+10.7%
10月第4週	598,247	755,036	494,284	734,183	621,211	+239,899	+48.5%	+112,972	+18.2%
11月第1週	489,835	1,355,355	317,879	728,763	752,112	+410,884	+129.3%	▲23,349	▲3.1%
11月第2週	417,468	1,112,973	602,235	730,922	751,249	+128,687	+21.4%	▲20,327	▲2.7%
11月第3週	695,754	834,853	673,060	844,630	717,824	+171,570	+25.5%	+126,806	+17.7%
11月第4週	651,220	1,053,231	635,334	871,141	760,538	+235,807	+37.1%	+110,603	+14.5%
11月第5週	592,319	1,166,285	494,779	1,072,268	826,888	+577,489	+116.7%	+245,380	+29.7%
12月第1週	690,824	952,132	531,371	714,971	851,142	+183,600	+34.6%	▲136,171	▲16.0%
12月第2週	701,915	975,577	720,062	965,375	839,726	+245,313	+34.1%	+125,649	+15.0%
12月第3週	521,046	899,618	331,735	835,664	673,808	+503,929	+151.9%	+161,856	+24.0%
12月第4週	657,645	1,005,951	447,466	1,339,613	888,536	+892,147	+199.4%	+451,077	+50.8%
1月第1週	889,270	664,975	514,555	1,027,853	741,136	+513,298	+99.8%	+286,717	+38.7%
1月第2週	618,590	政府封鎖	544,677	1,464,289	830,355	+919,612	+168.8%	+633,935	+76.3%
1月第3週	598,965		392,060	886,650	701,391	+494,590	+126.2%	+185,259	+26.4%
1月第4週	1,046,104		681,932	1,413,986	1,030,141	+732,054	+107.3%	+383,845	+37.3%
1月第5週	961,200		599,003	995,496	830,081	+396,493	+66.2%	+165,415	+19.9%
2月第1週	864,485		782,762	1,565,732	1,084,431	+782,970	+100.0%	+481,301	+44.4%
2月第2週	852,058		760,882	1,387,132	1,062,942	+626,250	+82.3%	+324,190	+30.5%
2月第3週	1,275,741	769,089	844,671	1,190,062	1,056,968	+345,391	+40.9%	+133,094	+12.6%
2月第4週	1,076,777	744,006	884,613	2,010,177	1,242,676	+1,125,564	+127.2%	+767,501	+61.8%
3月第1週	1,406,330	785,767	851,715	1,592,851	1,218,077	+741,136	+87.0%	+374,774	+30.8%
3月第2週	1,375,343	764,246	970,158	2,199,438	1,377,910	+1,229,280	+126.7%	+821,528	+59.6%

3月11日までの米国産トウモロコシの20/21年度の輸出検証高は、9月から1週を除いて27週間前年同期を上回っている。



累積輸出検証高は3月11日の時点で2,996万トンで、前年同期の1,620万トンより+1376万トン、+84.9%多く、過去5年平均の2,467万トンより+21.4%多い。



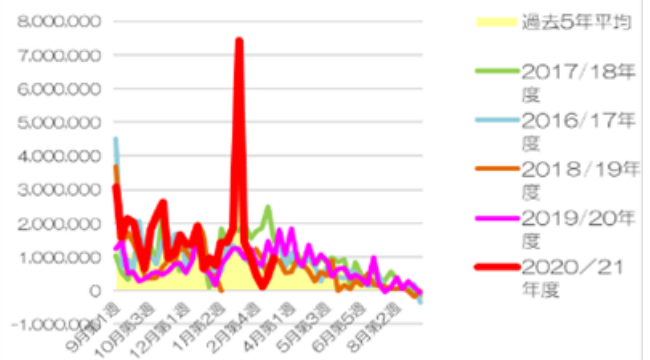


### 累積輸出検証高

累積輸出検証高									
トン	2017/18年度	2018年/19年度	2019/20年度	20/21年度	過去5年平均	前年比	前年比%	過去5年平均比	過去5年平均比%
9月第1週	714,557	727,204	412,243	245,713	479,736	▲166,530	▲40.4%	▲234,023	▲48.8%
9月第2週	1,418,253	1,804,920	869,549	1,147,678	1,333,577	+278,129	+32.0%	▲185,899	▲13.9%
9月第3週	2,145,730	3,163,693	1,148,471	1,992,856	2,246,261	+844,385	+73.5%	▲253,405	▲11.3%
9月第4週	3,042,675	4,571,760	1,606,801	2,743,037	3,201,257	+1,136,236	+70.7%	▲458,220	▲14.3%
10月第1週	3,698,118	6,176,972	2,081,197	3,677,822	4,213,265	+1,596,625	+76.7%	▲535,443	▲12.7%
10月第2週	4,037,370	7,277,407	2,637,782	4,492,926	5,026,159	+1,855,144	+70.3%	▲533,233	▲10.6%
10月第3週	4,641,726	8,490,628	3,126,822	5,390,944	5,837,280	+2,264,122	+72.4%	▲446,336	▲7.6%
10月第4週	5,239,973	9,245,664	3,621,106	6,125,127	6,454,191	+2,504,021	+69.2%	▲329,064	▲5.1%
11月第1週	5,729,808	10,601,019	3,938,985	6,853,890	7,206,303	+2,914,905	+74.0%	▲352,413	▲4.9%
11月第2週	6,147,276	11,713,992	4,541,220	7,584,812	7,957,552	+3,043,592	+76.0%	▲372,740	▲4.7%
11月第3週	6,843,030	12,548,845	5,214,280	8,429,442	8,675,377	+3,215,162	+61.7%	▲245,935	▲2.8%
11月第4週	7,494,250	13,602,076	5,849,614	9,300,583	9,435,915	+3,450,969	+59.0%	▲135,332	▲1.4%
11月第5週	8,086,569	14,768,361	6,344,393	10,372,851	10,259,969	+4,028,458	+63.5%	+112,882	+1.1%
12月第1週	8,777,393	15,720,493	6,875,764	11,087,822	11,111,111	+4,212,058	+61.3%	▲23,289	▲0.2%
12月第2週	9,479,308	16,696,070	7,595,826	12,053,197	11,950,837	+4,457,371	+58.7%	+102,360	+0.9%
12月第3週	10,000,354	17,595,688	7,927,561	12,888,861	12,624,644	+4,961,300	+62.6%	+264,217	+2.1%
12月第4週	10,657,999	18,601,639	8,375,027	14,228,474	13,513,181	+5,853,447	+69.9%	+715,293	+5.3%
1月第1週	11,547,269	19,266,614	8,889,582	15,256,327	14,254,316	+6,366,745	+71.6%	+1,002,011	+7.0%
1月第2週	12,165,859	19,266,614	9,434,259	16,720,616	14,918,600	+7,286,357	+77.2%	+1,802,016	+12.1%
1月第3週	12,764,824	19,266,614	9,826,319	17,607,266	15,479,713	+7,780,947	+79.2%	+2,127,553	+13.7%
1月第4週	13,810,928	19,266,614	10,508,251	19,021,252	16,303,826	+8,513,001	+81.0%	+2,717,426	+16.7%
1月第5週	14,772,128	19,266,614	11,107,254	20,016,748	16,967,891	+8,909,494	+80.2%	+3,048,857	+18.0%
2月第1週	15,636,613	19,266,614	11,890,016	21,582,480	17,835,435	+9,692,464	+81.5%	+3,747,045	+21.0%
2月第2週	16,488,671	24,784,206	12,650,898	22,969,612	19,789,307	+10,318,714	+81.6%	+3,180,305	+16.1%
2月第3週	17,764,412	25,525,295	13,495,569	24,159,674	20,840,676	+10,664,105	+79.0%	+3,318,998	+15.9%
2月第4週	18,805,737	26,269,301	14,380,182	26,169,851	22,076,261	+11,789,669	+82.0%	+4,093,590	+18.5%
3月第1週	20,212,067	27,055,068	15,231,897	27,762,702	23,294,339	+12,530,805	+82.3%	+4,468,363	+19.2%
3月第2週	21,587,410	27,819,314	16,202,055	29,962,140	24,672,249	+13,760,085	+84.9%	+5,289,891	+21.4%

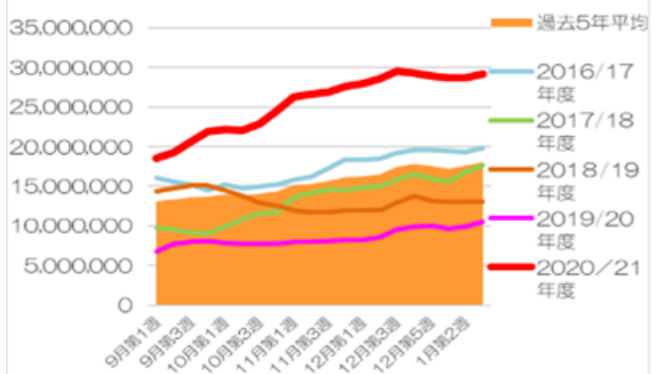
3月11日までの米国産トウモロコシの20/21年度の輸出成約高は、9月から1週を除いて27週間前年同期を上回っている。

#### 米国産トウモロコシ成約高



3月11日時点の輸出成約残高は3,054万トンで、前年の1,281万トンより+1,772万トン多く+138%増と二倍以上の残高となっている。過去5年平均野1,968万トンと比べると、+1,085万トン増で+55.2%多く1.5倍となっている。

#### 米国産トウモロコシの輸出成約残高





### 米国産トウモロコシの成約高と成約残高

#### 週間輸出成約高

トン	2017/18年度	2018/19年度	2019/20年度	20/21年度	過去5年平均	前年比	前年比%	過去5年平均比	過去5年平均比%
9月第1週	1,046,709	3,700,402	1,232,510	3,073,677	2,715,323	+1,841,167	+149.4%	+358,354	+13.2%
9月第2週	526,867	1,383,724	1,464,566	1,609,185	1,137,578	+144,619	+9.9%	+471,607	+41.5%
9月第3週	320,242	1,712,785	493,966	2,139,002	1,117,580	+1,645,036	+333.0%	+1,021,422	+91.4%
9月第4週	744,994	1,430,999	562,616	2,027,125	1,068,153	+1,464,509	+260.3%	+958,972	+89.8%
10月第1週	1,579,002	1,006,676	284,456	1,225,651	1,231,326	+941,195	+330.9%	▲5,675	▲0.5%
10月第2週	1,254,868	382,534	368,576	655,165	706,913	+286,589	+77.8%	▲51,748	▲7.3%
10月第3週	1,288,332	349,531	491,457	1,831,566	996,770	+1,340,109	+272.7%	+834,796	+83.8%
10月第4週	811,417	394,441	549,138	2,243,739	959,605	+1,694,601	+308.6%	+1,284,134	+133.8%
11月第1週	2,364,487	701,477	487,944	2,610,852	1,527,644	+2,122,908	+435.1%	+1,083,208	+70.9%
11月第2週	949,521	892,529	581,568	978,329	927,159	+396,761	+68.2%	+51,170	+5.5%
11月第3週	1,080,865	877,424	788,022	1,088,575	1,099,169	+300,553	+38.1%	▲10,594	▲1.0%
11月第4週	599,157	1,266,460	806,751	1,665,614	1,205,354	+858,863	+106.5%	+460,260	+38.2%
11月第5週	876,394	1,177,470	546,115	1,371,445	946,600	+825,330	+151.1%	+424,845	+44.9%
12月第1週	866,918	903,164	873,525	1,362,192	1,100,237	+488,667	+55.9%	+261,955	+23.8%
12月第2週	1,558,325	1,974,392	1,709,368	1,924,488	1,736,523	+215,120	+12.6%	+187,965	+10.8%
12月第3週	1,245,458	1,699,449	624,775	651,102	1,094,357	+26,327	+4.2%	▲443,255	▲40.5%
12月第4週	101,198	503,117	531,393	964,547	611,774	+433,154	+81.5%	+352,773	+57.7%
1月第1週	437,200	459,822	161,888	748,910	447,413	+587,022	+362.6%	+301,497	+67.4%
1月第2週	1,847,220	米国政府封鎖	784,762	1,437,743	1,168,257	+652,981	+83.2%	+269,486	+23.1%
1月第3週	1,445,876		1,006,873	1,437,562	1,314,482	+430,689	+42.8%	+123,080	+9.4%
1月第4週	1,850,584		1,234,660	1,850,306	1,576,480	+615,646	+49.9%	+273,826	+17.4%
1月第5週	1,769,595		1,247,802	7,436,504	2,899,395	+6,188,702	+496.0%	+4,537,110	+156.5%
2月第1週	1,974,467		968,815	1,448,649	1,340,912	+479,834	+49.5%	+107,737	+8.0%
2月第2週	1,555,410	0	1,248,825	999,165	1,146,716	▲249,660	▲20.0%	▲147,551	▲12.9%
2月第3週	1,752,996	1,239,914	864,635	453,281	1,010,777	▲411,354	▲47.6%	▲557,496	▲55.2%
2月第4週	1,857,557	969,742	769,205	115,888	880,959	▲653,317	▲84.9%	▲765,071	▲86.8%
3月第1週	2,505,077	371,981	1,471,165	395,506	1,096,970	▲1,075,659	▲73.1%	▲701,464	▲63.9%
3月第2週	1,470,242	855,944	904,524	985,890	1,094,405	+81,366	+9.0%	▲108,515	▲9.9%

#### 成約残高

トン	2017/18年度	2018/19年度	2019/20年度	20/21年度	過去5年平均	前年比	前年比%	過去5年平均比	過去5年平均比%
9月第1週	9,788,435	14,444,245	6,778,106	18,601,190	13,131,089	+11,823,084	+174.4%	+5,470,101	+41.7%
9月第2週	9,611,606	14,750,253	7,785,366	19,308,410	13,414,827	+11,523,044	+148.0%	+5,893,583	+43.9%
9月第3週	9,204,371	15,104,265	8,000,410	20,602,234	13,619,722	+12,601,824	+157.5%	+6,982,512	+51.3%
9月第4週	9,052,420	15,127,197	8,104,696	21,879,178	13,732,878	+13,774,482	+170.0%	+8,146,300	+59.3%
10月第1週	9,975,979	14,528,661	7,914,756	22,170,044	13,952,197	+14,255,288	+180.1%	+8,217,847	+58.9%
10月第2週	10,891,595	13,810,760	7,726,747	22,010,105	13,846,216	+14,283,358	+184.9%	+8,163,889	+59.0%
10月第3週	11,575,571	12,947,070	7,729,164	22,943,653	14,031,864	+15,214,489	+196.8%	+8,911,789	+63.5%
10月第4週	11,788,741	12,586,475	7,784,018	24,453,209	14,370,258	+16,669,191	+214.1%	+10,082,951	+70.2%
11月第1週	13,663,393	11,932,597	7,954,083	26,335,298	15,145,790	+18,381,215	+231.1%	+11,189,508	+73.9%
11月第2週	14,195,446	11,712,153	7,933,416	26,582,705	15,321,700	+18,649,289	+235.1%	+11,261,005	+73.5%
11月第3週	14,580,557	11,754,724	8,048,378	26,826,650	15,703,045	+18,778,272	+233.3%	+11,123,605	+70.8%
11月第4週	14,528,494	11,967,953	8,219,795	27,621,123	16,147,861	+19,401,328	+236.0%	+11,473,262	+71.1%
11月第5週	14,812,569	11,979,138	8,271,131	27,920,300	16,267,572	+19,649,169	+237.6%	+11,652,728	+71.6%
12月第1週	14,988,663	11,930,170	8,613,285	28,567,521	16,516,667	+19,954,236	+231.7%	+12,050,854	+73.0%
12月第2週	15,845,073	12,928,985	9,602,591	29,526,634	17,413,465	+19,924,043	+207.5%	+12,113,169	+69.6%
12月第3週	16,569,485	13,728,816	9,895,631	29,342,072	17,834,014	+19,446,441	+196.5%	+11,508,058	+64.5%
12月第4週	16,013,038	13,225,982	9,979,558	28,967,006	17,557,251	+18,987,448	+190.3%	+11,409,755	+65.0%
1月第1週	15,560,968	13,020,829	9,626,891	28,688,063	17,263,529	+19,061,172	+198.0%	+11,424,534	+66.2%
1月第2週	16,789,598	13,020,829	9,866,976	28,661,517	17,533,851	+18,794,541	+190.5%	+11,127,666	+63.5%
1月第3週	17,636,509	13,020,829	10,481,789	29,212,429	18,024,323	+18,730,640	+178.7%	+11,188,106	+62.1%
1月第4週	18,440,989	13,020,829	11,034,517	29,648,749	18,461,395	+18,614,232	+168.7%	+11,187,354	+60.6%
1月第5週	19,249,384	13,020,829	11,683,316	36,089,757	20,116,845	+24,406,441	+208.9%	+15,972,912	+79.4%
2月第1週	20,359,366	13,020,829	11,869,369	35,972,674	20,322,030	+24,103,305	+203.1%	+15,650,644	+77.0%
2月第2週	21,062,718	13,559,772	12,357,312	35,584,707	20,496,838	+23,227,395	+188.0%	+15,087,869	+73.6%
2月第3週	21,539,973	14,030,597	12,377,276	34,847,926	20,450,647	+22,470,650	+181.5%	+14,397,279	+70.4%
2月第4週	22,320,753	14,256,333	12,261,868	32,953,637	20,088,930	+20,691,769	+168.7%	+12,864,707	+64.0%
3月第1週	23,419,500	13,842,547	12,881,318	31,756,292	19,967,822	+18,874,974	+146.5%	+11,788,470	+59.0%
3月第2週	23,514,399	13,934,245	12,815,684	30,542,744	19,684,317	+17,727,060	+138.3%	+10,858,427	+55.2%



## TOPICs 米国産大豆の輸出状況

## 輸出検証高と累積輸出検証高

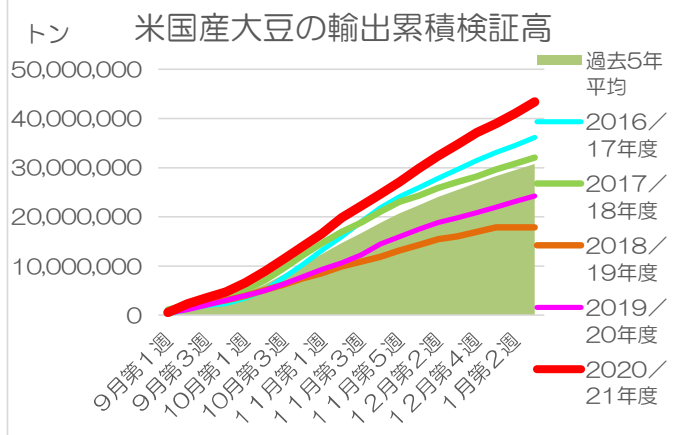
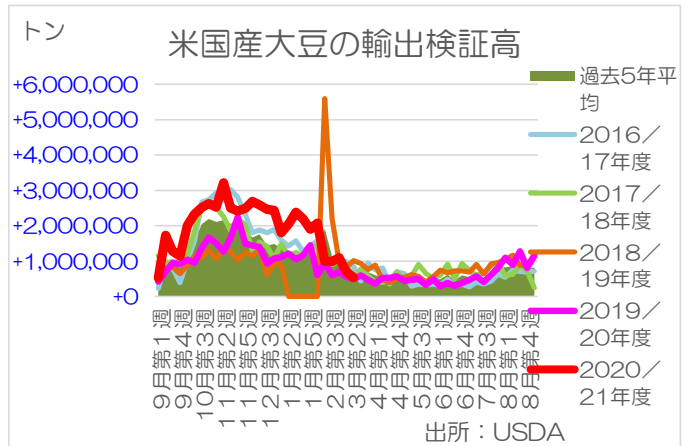
週間輸出検証高									
トン	17/18年度	18/19年度	19/20年度	20/21年度	過去5年平均	前年比	前年比%	過去5年平均比	過去5年平均比%
9月第1週	1,151,465	895,799	419,545	526,227	644,272	▲476,254	▲53.2%	▲224,727	▲34.9%
9月第2週	944,913	800,913	701,937	1,732,774	1,036,058	▲98,976	▲12.4%	▲334,121	▲32.2%
9月第3週	985,365	819,150	950,906	1,282,507	965,648	+131,756	+16.1%	▲14,742	▲1.5%
9月第4週	919,396	640,962	917,358	1,139,550	802,309	+276,396	+43.1%	+115,049	+14.3%
10月第1週	1,190,165	884,502	1,038,463	2,011,954	1,230,399	+153,961	+17.4%	▲191,936	▲15.6%
10月第2週	1,849,995	1,157,444	956,108	2,329,387	1,570,357	▲201,336	▲17.4%	▲614,249	▲39.1%
10月第3週	2,522,614	1,110,451	1,382,885	2,516,478	2,040,758	+272,434	+24.5%	▲657,873	▲32.2%
10月第4週	2,622,647	1,313,355	1,666,409	2,627,258	2,192,489	+353,054	+26.9%	▲526,080	▲24.0%
11月第1週	2,520,213	1,068,195	1,502,464	2,528,151	2,110,319	+434,269	+40.7%	▲607,855	▲28.8%
11月第2週	2,255,896	1,357,838	1,260,821	3,210,043	2,162,632	▲97,017	▲7.1%	▲901,811	▲41.7%
11月第3週	1,856,153	1,272,456	1,649,476	2,501,687	2,060,240	+377,020	+29.6%	▲410,764	▲19.9%
11月第4週	2,203,090	1,023,470	2,245,782	2,412,153	2,138,535	+1,223,312	+119.4%	+107,247	+5.0%
11月第5週	2,018,141	1,252,173	1,498,145	2,492,570	1,914,759	+245,972	+19.6%	▲416,614	▲21.8%
12月第1週	1,261,343	1,146,813	1,443,227	2,691,276	1,668,460	+296,414	+25.8%	▲225,233	▲13.5%
12月第2週	1,539,852	1,337,823	1,405,818	2,589,412	1,752,581	+67,995	+5.1%	▲346,763	▲19.8%
12月第3週	1,409,599	611,070	931,554	2,464,876	1,443,794	+320,484	+52.4%	▲512,240	▲35.5%
12月第4週	1,068,718	918,635	1,076,436	2,438,391	1,478,756	+157,801	+17.2%	▲402,320	▲27.2%
1月第1週	1,481,239	907,920	1,118,845	1,797,659	1,379,148	+210,925	+23.2%	▲260,303	▲18.9%
1月第2週	1,168,645	政府封鎖	1,209,033	2,039,961	1,169,937	前年が政府封鎖		+39,096	+3.3%
1月第3週	1,243,654		1,053,087	2,379,123	1,251,014			▲197,927	▲15.8%
1月第4週	1,143,337		1,162,106	2,194,510	1,152,298			+9,808	+0.9%
1月第5週	1,457,832		1,448,333	1,905,901	1,252,053			+196,280	+15.7%
2月第1週	1,375,270		611,345	2,069,527	1,124,457			▲513,112	▲45.6%
2月第2週	893,787	5,590,260	957,812	1,000,193	1,916,040	▲4,632,448	▲82.9%	▲958,228	▲50.0%
2月第3週	901,999	2,195,035	597,946	984,645	1,131,330	▲1,597,089	▲72.8%	▲533,384	▲47.1%
2月第4週	997,572	982,865	695,553	1,092,686	951,262	▲287,312	▲29.2%	▲255,709	▲26.9%
3月第1週	900,007	819,814	567,638	705,055	795,082	▲252,176	▲30.8%	▲227,444	▲28.6%
3月第2週	548,681	1,015,137	483,362	534,124	686,027	▲531,775	▲52.4%	▲202,665	▲29.5%

累積輸出検証高									
トン	17/18年度	18/19年度	19/20年度	20/21年度	過去5年平均	前年比	前年比%	過去5年平均比	過去5年平均比%
9月第1週	1,151,465	895,799	419,545	526,227	644,272	+106,682	+25.4%	▲118,045	▲18.3%
9月第2週	2,096,378	1,696,712	1,121,482	2,259,001	1,680,331	+1,137,519	+101.4%	+578,670	+34.4%
9月第3週	3,081,743	2,380,111	2,072,388	3,541,508	2,618,829	+1,469,120	+70.9%	+922,679	+35.2%
9月第4週	4,001,139	3,021,073	2,989,746	4,681,058	3,421,138	+1,691,312	+56.6%	+1,259,920	+36.8%
10月第1週	5,191,304	3,905,575	4,028,209	6,577,358	4,628,406	+2,549,149	+63.3%	+1,948,952	+42.1%
10月第2週	7,041,299	5,063,019	4,984,317	8,906,745	6,198,763	+3,922,428	+78.7%	+2,707,982	+43.7%
10月第3週	9,563,913	6,173,470	6,367,202	11,423,223	8,239,521	+5,056,021	+79.4%	+3,183,702	+38.6%
10月第4週	12,186,560	7,486,825	7,831,257	14,050,481	10,376,364	+6,219,224	+79.4%	+3,674,117	+35.4%
11月第1週	14,706,773	8,555,020	9,333,721	16,578,632	12,486,683	+7,244,911	+77.6%	+4,091,949	+32.8%
11月第2週	16,962,669	9,912,858	10,594,542	19,788,675	14,649,315	+9,194,133	+86.8%	+5,139,360	+35.1%
11月第3週	18,818,822	10,891,957	12,244,018	22,221,711	16,637,153	+9,977,693	+81.5%	+5,584,558	+33.6%
11月第4週	21,021,912	11,915,427	14,489,800	24,633,864	18,775,688	+10,144,064	+70.0%	+5,858,176	+31.2%
11月第5週	23,040,053	13,167,600	15,987,945	27,126,434	20,690,446	+11,138,489	+69.7%	+6,435,988	+31.1%
12月第1週	24,301,396	14,314,413	17,431,172	29,817,710	22,358,907	+12,386,538	+71.1%	+7,458,803	+33.4%
12月第2週	25,841,248	15,414,243	18,836,990	32,407,122	24,063,889	+13,570,132	+72.0%	+8,343,233	+34.7%
12月第3週	27,110,828	16,025,313	19,768,544	34,712,640	25,447,808	+14,944,096	+75.6%	+9,264,832	+36.4%
12月第4週	28,179,546	16,943,948	20,844,980	37,151,031	26,926,564	+16,306,051	+78.2%	+10,224,467	+38.0%
1月第1週	29,660,785	17,851,868	21,963,825	38,948,690	28,305,712	+16,984,865	+77.3%	+10,642,978	+37.6%
1月第2週	30,829,430	17,851,868	23,172,858	40,988,651	29,475,649	+17,815,793	+76.9%	+11,513,002	+39.1%
1月第3週	32,073,084	17,851,868	24,225,945	43,367,774	30,726,663	+19,141,829	+79.0%	+12,641,111	+41.1%
1月第4週	33,216,421	17,851,868	25,388,051	45,562,284	31,878,961	+20,174,233	+79.5%	+13,683,323	+42.9%
1月第5週	34,674,253	17,851,868	26,836,384	47,468,185	33,131,014	+20,631,801	+76.9%	+14,337,171	+43.3%
2月第1週	36,049,523	17,851,868	27,447,729	49,537,712	34,255,471	+22,089,983	+80.5%	+15,282,241	+44.6%
2月第2週	36,943,310	23,442,128	28,339,542	50,537,905	36,158,312	+22,198,363	+78.3%	+14,379,593	+39.8%
2月第3週	37,845,309	25,499,142	28,937,488	51,522,550	37,262,037	+22,585,062	+78.0%	+14,260,513	+38.3%
2月第4週	38,767,125	26,482,007	29,633,041	52,615,236	38,198,148	+22,982,195	+77.6%	+14,417,088	+37.7%
3月第1週	39,667,132	27,301,821	30,200,679	53,320,291	38,993,230	+23,119,612	+76.6%	+14,327,061	+36.7%
3月第2週	40,215,813	28,316,958	30,684,041	53,854,415	39,679,257	+23,170,374	+75.5%	+14,175,158	+35.7%



3月11日までの米国产大豆の20/21年度の輸出検証高は、昨年は毎週前年より多い週が多かったが、今年に入って、前年比割れが続いている。

累積輸出検証高は3月11日の時点で5,385万トンで、前年同期の3,068万トンより+2,317万トン、+75.5%多く、過去5年平均の3,967万トンより+1,417万トン+35.7%多い。



### 輸出成約高と成約残高

#### 週間輸出成約高

トン	17/18年度	18/19年度	19/20年度	20/21年度	過去5年平均	前年比	前年比%	過去5年平均比	過去5年平均比%
9月第1週	1,612,359	3,124,401	3,050,012	5,700,052	3,450,681	+2,650,040	+86.9%	+2,249,371	+65.2%
9月第2週	2,338,141	917,556	1,728,123	2,457,053	1,691,904	+728,930	+42.2%	+765,149	+45.2%
9月第3週	2,982,725	870,738	1,037,969	3,194,675	1,792,366	+2,156,706	+207.8%	+1,402,309	+78.2%
9月第4週	949,533	1,441,673	2,076,116	2,591,201	1,750,270	+515,085	+24.8%	+840,931	+48.0%
10月第1週	1,747,274	439,651	2,092,457	2,534,064	1,798,611	+441,607	+21.1%	+735,453	+40.9%
10月第2週	1,275,154	293,566	1,600,988	2,576,644	1,432,690	+975,656	+60.9%	+1,143,954	+79.8%
10月第3週	2,129,331	212,709	475,194	2,225,534	1,410,254	+1,750,340	+368.3%	+815,280	+57.8%
10月第4週	1,901,690	395,807	886,688	1,551,834	1,341,122	+665,146	+75.0%	+210,712	+15.7%
11月第1週	1,160,588	320,423	1,750,410	1,530,522	1,455,215	▲219,888	▲12.6%	+75,307	+5.2%
11月第2週	1,104,849	470,362	1,239,337	1,468,452	1,044,412	+229,115	+18.5%	+424,040	+40.6%
11月第3週	799,771	680,528	1,458,787	1,330,954	1,135,213	▲127,833	▲8.8%	+195,741	+17.2%
11月第4週	942,858	628,783	1,664,051	768,071	1,180,472	▲895,980	▲53.8%	▲412,401	▲34.9%
11月第5週	2,015,794	890,932	683,783	406,934	1,065,121	▲276,849	▲40.5%	▲658,187	▲61.8%
12月第1週	1,452,645	792,269	1,050,138	569,000	1,051,141	▲481,138	▲45.8%	▲482,141	▲45.9%
12月第2週	1,742,870	2,835,612	1,430,622	922,266	1,787,950	▲508,356	▲35.5%	▲865,684	▲48.4%
12月第3週	974,696	2,391,410	660,399	299,226	1,227,687	▲361,173	▲54.7%	▲928,461	▲75.6%
12月第4週	474,840	1,051,454	330,344	695,398	705,235	+365,054	+110.5%	+9,837	+1.4%
1月第1週	542,462	-612,014	355,542	-22,353	70,228	▲377,895	▲106.3%	▲92,581	▲131.8%
1月第2週	1,230,369	政府封鎖	642,085	908,003	625,871	+265,918	+41.4%	+282,132	+45.1%
1月第3週	616,272		790,006	1,817,696	840,718	+1,027,690	+130.1%	+976,978	+116.2%
1月第4週	282,662		400,575	466,041	337,726	+65,466	+16.3%	+128,315	+38.0%
1月第5週	663,925		703,835	766,458	536,284	+62,623	+8.9%	+230,174	+42.9%
2月第1週	640,362		644,848	660,335	481,231	+15,487	+2.4%	+179,104	+37.2%
2月第2週	-109,144	6,531,666	494,277	455,944	1,652,540	▲38,333	▲7.8%	▲1,196,596	▲72.4%
2月第3週	857,889	2,120,224	339,309	98,842	750,554	▲240,467	▲70.9%	▲651,712	▲86.8%
2月第4週	2,509,473	311,442	345,039	265,907	771,920	▲79,132	▲22.9%	▲506,013	▲65.6%
3月第1週	1,269,556	1,911,901	302,835	350,634	864,086	+47,799	+15.8%	▲513,452	▲59.4%
3月第2週	759,094	399,528	631,577	202,406	492,835	▲429,171	▲68.0%	▲290,429	▲58.9%

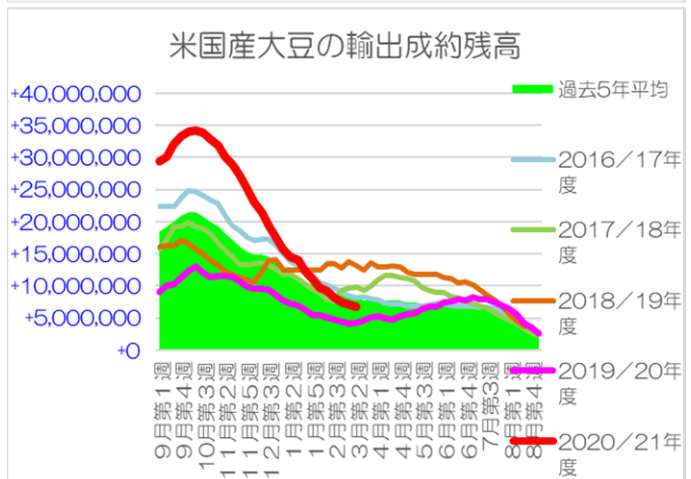
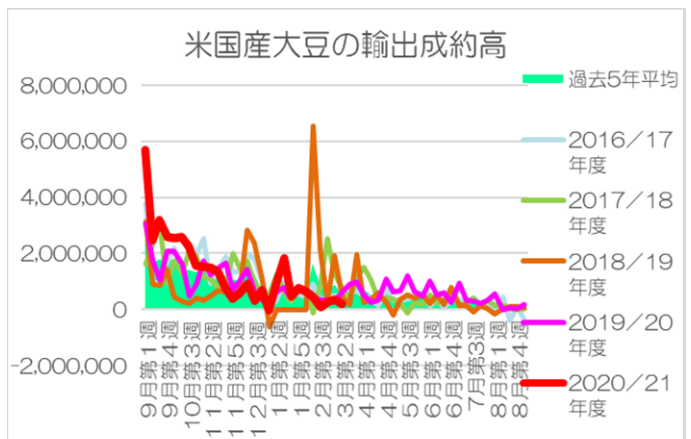


### 成約残高

トン	17/18年度	18/19年度	19/20年度	20/21年度	過去5年平均	前年比	前年比%	過去5年平均比	過去5年平均比%
9月第1週	15,842,330	16,118,989	9,033,190	29,359,747	18,530,421	+20,326,557	+225.0%	+10,829,326	+58.4%
9月第2週	17,235,558	16,235,632	10,059,376	30,084,026	19,186,266	+20,024,650	+199.1%	+10,897,760	+56.8%
9月第3週	19,232,918	16,287,220	10,146,439	31,996,194	20,012,984	+21,849,755	+215.3%	+11,983,210	+59.9%
9月第4週	19,263,055	17,087,931	11,305,197	33,447,845	20,960,945	+22,142,648	+195.9%	+12,486,900	+59.6%
10月第1週	19,820,164	16,643,080	12,359,191	33,969,955	21,529,158	+21,610,764	+174.9%	+12,440,797	+57.8%
10月第2週	19,245,323	15,779,202	13,004,071	34,217,212	21,391,490	+21,213,141	+163.1%	+12,825,722	+60.0%
10月第3週	18,852,040	14,881,460	12,096,380	33,926,268	20,760,986	+21,829,888	+180.5%	+13,165,282	+63.4%
10月第4週	18,131,083	13,963,912	11,316,659	32,850,844	19,909,619	+21,534,185	+190.3%	+12,941,225	+65.0%
11月第1週	16,771,458	13,216,140	11,564,605	31,853,215	19,254,516	+20,288,610	+175.4%	+12,598,699	+65.4%
11月第2週	15,620,411	12,328,664	11,543,121	30,111,624	18,136,296	+18,568,503	+160.9%	+11,975,328	+66.0%
11月第3週	14,564,029	11,736,736	11,352,432	28,940,891	17,211,270	+17,588,459	+154.9%	+11,729,621	+68.2%
11月第4週	13,303,797	11,342,049	10,770,701	27,296,809	16,253,206	+16,526,108	+153.4%	+11,043,603	+67.9%
11月第5週	13,301,450	10,980,808	9,956,339	25,211,173	15,403,569	+15,254,834	+153.2%	+9,807,604	+63.7%
12月第1週	13,492,752	10,626,264	9,563,250	23,088,897	14,786,249	+13,525,647	+141.4%	+8,302,648	+56.2%
12月第2週	13,695,770	12,124,053	9,588,054	21,421,751	14,821,618	+11,833,697	+123.4%	+6,600,133	+44.5%
12月第3週	13,260,867	13,904,393	9,316,899	19,256,101	14,605,511	+9,939,202	+106.7%	+4,650,590	+31.8%
12月第4週	12,666,989	14,037,212	8,570,807	17,513,108	13,831,990	+8,942,301	+104.3%	+3,681,118	+26.6%
1月第1週	11,728,212	12,517,278	7,807,504	15,693,096	12,523,070	+7,885,592	+101.0%	+3,170,026	+25.3%
1月第2週	11,789,936	12,517,193	7,240,556	14,561,138	11,978,986	+7,320,582	+101.1%	+2,582,152	+21.6%
1月第3週	11,162,554	12,517,193	6,977,475	13,999,711	11,568,690	+7,022,236	+100.6%	+2,431,021	+21.0%
1月第4週	10,301,879	12,517,193	6,215,944	12,271,242	10,754,118	+6,055,298	+97.4%	+1,517,124	+14.1%
1月第5週	9,507,972	12,517,193	5,471,446	11,131,799	10,038,350	+5,660,353	+103.5%	+1,093,449	+10.9%
2月第1週	8,773,064	12,517,193	5,504,949	9,722,607	9,395,123	+4,217,658	+76.6%	+327,484	+3.5%
2月第2週	7,770,133	13,458,684	5,041,414	9,178,358	9,131,641	+4,136,944	+82.1%	+46,717	+0.5%
2月第3週	7,726,023	13,383,873	4,782,777	8,292,555	8,750,865	+3,509,778	+73.4%	▲458,310	▲5.2%
2月第4週	9,237,924	12,712,450	4,432,263	7,465,776	8,571,523	+3,033,513	+68.4%	▲1,105,747	▲12.9%
3月第1週	9,607,473	13,804,537	4,167,460	7,111,355	8,640,527	+2,943,895	+70.6%	▲1,529,172	▲17.7%
3月第2週	9,817,808	13,188,928	4,315,675	6,779,637	8,447,320	+2,463,962	+57.1%	▲1,667,683	▲19.7%

3月11日までの米国産大豆の20/21年度の輸出成約高は9月～10月に比べて1月は前年より上回る週が多かったが、直近は前年割れとなっている。

輸出成約残高は3月11日の時点で677万トンで、前年同期の431万トンより+246万トン、+57.1%多く、過去5年平均の844万トンよりは▲156万トン少なく、▲19.7%減となっている。





## TOPICS その他のニュース (ロイター等)

### ブラジルでは大豆の収穫が遅れ、輸出港が砂糖の輸出と重なっている

過去10年間で最も遅いブラジルの大豆の収穫により、穀物の輸出港湾設備が砂糖業者との取り合いになっている。ブラジルのサントス港では、輸出貨物の渋滞が起っており、輸送コストの押し上げと到着の遅れが目立ち始めている。

### 南アのトウモロコシ生産量は前年比+6%増

ロイター通信の調査によると、南アフリカのトウモロコシ農家は、2020/2021年シーズンの主食用トウモロコシの収穫量が、良好な天候と作付けの増加により、前シーズンに比べて6%増加すると見込まれている。南アフリカの作物推定委員会(CEC)は、2020/2021年シーズンのトウモロコシ生産量を、昨シーズンの作付け1,530万トンから1,628万トンと予想している。

### 今後の予想

米国産トウモロコシの輸出は、これまでの累積輸出検証高が3月11日の時点で2,996万トンとなり、前年同期の1,620万トンより+1376万トン、+84.9%多く、過去5年平均の2,467万トンより+21.4%多くなっている。今後の輸出を示す輸出成約残高は3,054万トンで、前年の1,281万トンより+1,772万トン多く+138%増と2倍以上の残高になっている。過去5年平均の1,968万トンと比べると、+1,085万トン増で+55.2%多く1.5倍となっている。やはり中国が飼料用のトウモロコシの需給がタイトで国内価格が上昇しており、今後も中国南部からの輸入があるものと思われる。一方大豆は成約残高が減少しており、これまでの勢いが薄れてきている。これをみるとトウモロコシ価格は未だ強く、大豆は頭打ちになるようだ。

### ご案内

#### You -Tubeで金や原油の動画解説中

毎週月曜日午後8時 Gold TV netにて金やプラチナ・原油の解説をYou Tubeの動画で近藤 雅世と小針秀夫が行っております。サイトは『Gold TV net』検索ください。 <https://gold-tv.net/>

掲載される情報は株式会社コモディティ インテリジェンス (以下「COMMi」という) が信頼できると判断した情報源をもとにCOMMiが作成・表示したものです。その内容及び情報の正確性、完全性、適性について、COMMiは保証を行っておりません。また、いかなる責任を持つものでもありません。

本資料に記載された内容は、資料作成時点において作成されたものであり、予告なく変更する場合があります。

本文およびデータ等の著作権を含む知的財産権はCOMMiに帰属し、事前にCOMMiへの書面による承諾を得ることなく本資料およびその複製物に修正・加工することは強く禁じられています。また、本資料およびその複製物を送信、複製および配布・譲渡することは強く禁じられています。

COMMiが提供する投資情報は、あくまで情報提供を目的としたものであり、投資その他の行動を勧誘するものではありません。

本資料に掲載される株式、債券、為替および商品等金融商品は、企業の活動内容、経済政策や世界情などの影響により、その価値を増大または減少することもあり、価値を失う場合があります。

本資料は、投資された資金がその価値を維持または増大を補償するものではなく、本資料に基づいて投資を行った結果、お客様に何らかの障害が発生した場合でも、COMMiは、理由のいかんを問わず、責任を負いません。

COMMiおよび関連会社とその取締役、役員、従業員は、本資料に掲載されている金融商品について保有している場合があります。

発行元 :



COMMODITY  
INTELLIGENCE

株式会社コモディティ インテリジェンス 東京都中央区日本橋蛸殻町1丁目11-3-310  
 会社電話: 03-3667-6130 会社ファックス 03-3667-3692  
 メールアドレス: kondo@commi.cc