

# BEI&IFIJ 年間レポート

作成基準日及び公表日:2011年12月30日

## BEIデータ

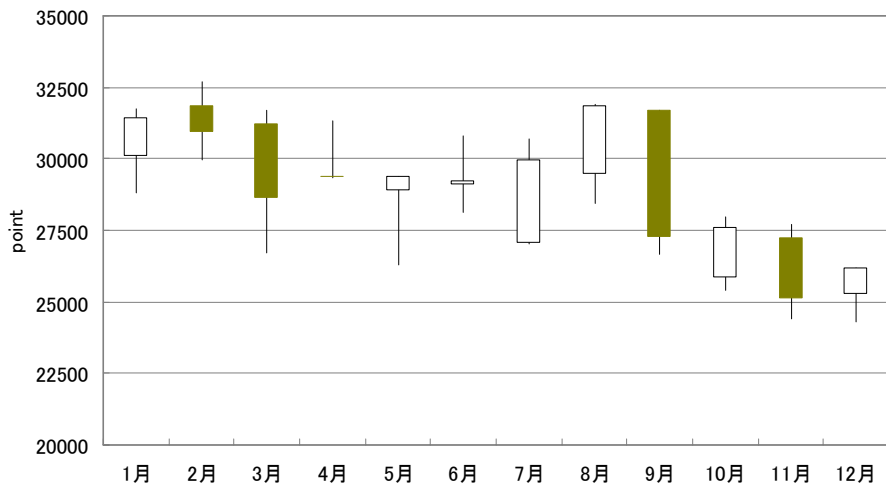
[データ数:245]

年間	始値	高値	安値	終値	平均	標準偏差	変動係数	騰落率
	30,088	32,707	24,307	26,194	28,856	2,042	0.071	-15.1%
	1月4日	2月3日	12月16日	12月30日				
1月	30,088	31,770	28,837	31,435	30,345	762	0.025	1.9%
2月	31,839	32,707	29,982	30,909	31,407	641	0.020	-1.7%
3月	31,243	31,683	26,717	28,599	29,533	1,394	0.047	-7.5%
4月	29,380	31,307	29,310	29,310	30,092	635	0.021	2.5%
5月	28,861	29,403	26,314	29,403	27,999	1,099	0.039	0.3%
6月	29,065	30,793	28,144	29,210	29,251	697	0.024	-0.7%
7月	27,009	30,677	27,009	29,939	29,364	1,137	0.039	2.5%
8月	29,436	31,898	28,438	31,838	30,207	1,094	0.036	6.3%
9月	31,708	31,708	26,653	27,218	29,613	1,713	0.058	-14.5%
10月	25,841	27,966	25,389	27,613	27,089	888	0.033	1.5%
11月	27,213	27,695	24,420	25,085	26,244	1,112	0.042	-9.2%
12月	25,241	26,194	24,307	26,194	25,161	569	0.023	4.4%

※上記は、2011年1年間のBEIデータに基づくものである。

※騰落率は、年間、月間で算出している。

## BEI月足チャート



## IFIJデータ

[データ数:245]

年間	始値	高値	安値	終値	平均	標準偏差	変動係数	騰落率
	17,241	19,788	14,544	15,451	17,219	1,329	0.077	-10.6%
	1月4日	4月12日	11月28日	12月30日				
1月	17,241	18,082	17,030	17,922	17,665	302	0.017	3.6%
2月	18,153	19,097	17,975	18,422	18,523	345	0.019	2.8%
3月	18,519	18,951	16,490	18,219	18,063	668	0.037	-1.1%
4月	18,691	19,788	18,691	19,022	19,275	303	0.016	4.4%
5月	18,727	18,727	17,498	18,347	18,061	414	0.023	-3.5%
6月	18,362	18,472	17,253	17,760	17,876	408	0.023	-3.2%
7月	16,900	17,721	16,900	17,113	17,378	220	0.013	-3.6%
8月	16,783	17,760	16,322	17,752	17,067	390	0.023	3.7%
9月	17,686	17,686	15,423	15,587	16,846	809	0.048	-12.2%
10月	15,183	15,962	14,992	15,572	15,533	285	0.018	-0.1%
11月	15,831	16,003	14,544	15,082	15,392	490	0.032	-3.1%
12月	15,132	15,633	14,663	15,451	15,053	276	0.018	2.4%

※上記は、2011年1年間のIFIJデータに基づくものである。

※騰落率は、年間、月間で算出している。

## IFIJ月足チャート

