

BEI&IFIJ 年間レポート

作成基準日及び公表日:2012年12月28日

BEIデータ

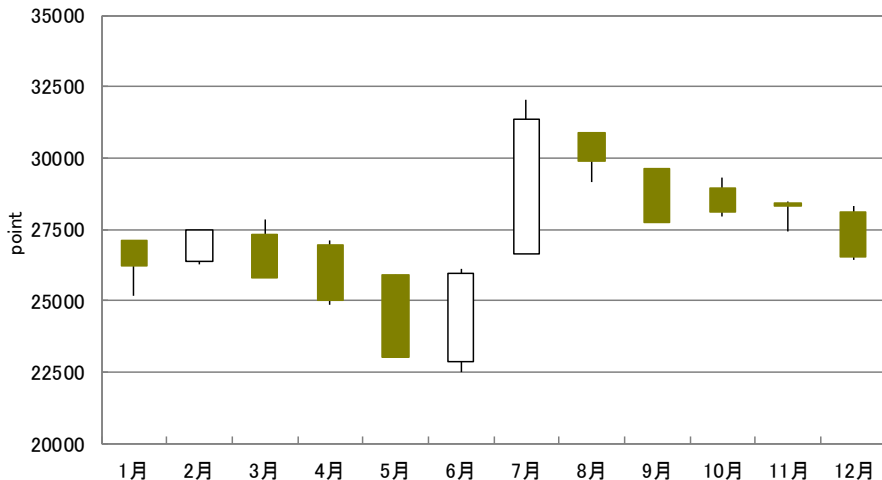
[データ数:248]

	始値	高値	安値	終値	平均	標準偏差	変動係数	騰落率
年間	27,090	32,038	22,515	26,546	27,292	1,974	0.072	1.3%
	1月4日	7月23日	6月4日	12月28日				
1月	27,090	27,090	25,182	26,193	26,133	596	0.023	0.0%
2月	26,365	27,457	26,257	27,457	26,730	349	0.013	4.8%
3月	27,334	27,842	25,776	25,776	26,954	524	0.019	-6.1%
4月	26,947	27,124	24,862	25,028	26,037	880	0.034	-2.9%
5月	25,884	25,884	23,042	23,042	24,510	924	0.038	-7.9%
6月	22,876	26,093	22,515	25,957	24,191	1,022	0.042	12.7%
7月	26,616	32,038	26,616	31,373	29,793	1,478	0.050	20.9%
8月	30,884	30,884	29,170	29,873	30,015	516	0.017	-4.8%
9月	29,623	29,623	27,739	27,739	28,752	581	0.020	-7.1%
10月	28,925	29,329	27,961	28,118	28,674	450	0.016	1.4%
11月	28,429	28,477	27,409	28,312	28,025	321	0.011	0.7%
12月	28,115	28,306	26,444	26,546	27,339	613	0.022	-6.2%

※上記は、2012年1年間のBEIデータに基づくものである。

※騰落率は、年間、月間で算出している。

BEI月足チャート



IFIJデータ

[データ数:248]

	始値	高値	安値	終値	平均	標準偏差	変動係数	騰落率
年間	15,584	18,725	14,652	17,892	16,796	949	0.056	15.8%
	1月4日	7月23日	6月4日	12月28日				
1月	15,584	15,736	14,989	15,293	15,383	257	0.017	-1.0%
2月	15,408	16,771	15,408	16,771	15,976	426	0.027	9.7%
3月	16,954	17,433	16,295	16,295	16,947	278	0.016	-2.8%
4月	16,971	17,134	16,071	16,325	16,541	320	0.019	0.2%
5月	16,409	16,415	15,048	15,048	15,711	386	0.025	-7.8%
6月	14,819	16,491	14,652	16,421	15,538	526	0.034	9.1%
7月	16,870	18,725	16,870	18,424	17,909	467	0.026	12.2%
8月	18,192	18,242	17,389	17,995	17,868	230	0.013	-2.3%
9月	17,880	17,912	16,689	16,689	17,460	365	0.021	-7.3%
10月	17,222	17,556	16,853	17,164	17,221	186	0.011	2.8%
11月	17,310	17,707	16,597	17,707	17,216	323	0.019	3.2%
12月	17,609	17,892	17,395	17,892	17,652	157	0.009	1.0%

※上記は、2012年1年間のIFIJデータに基づくものである。

※騰落率は、年間、月間で算出している。

IFIJ月足チャート

