

# Index Report (No.15)

BEI: バイオエネルギー指数  
IFIJ: 輸入食料指数

作成基準日: 2012年4月27日 公表日: 2012年5月15日

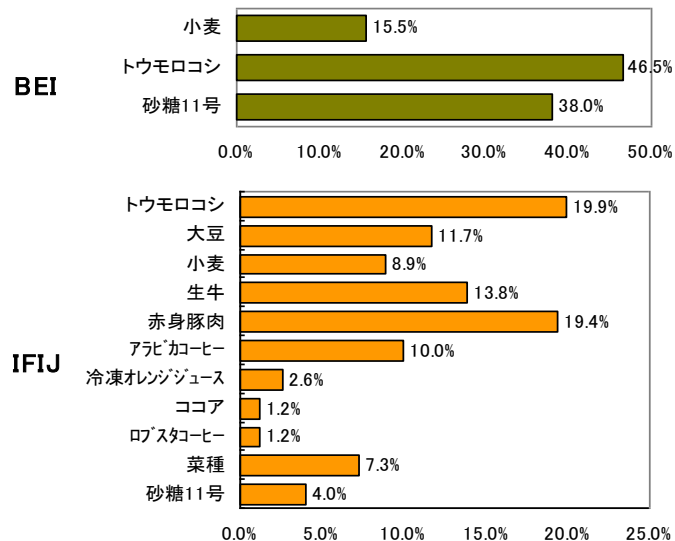
## 指数構成銘柄の価格

|     | 構成銘柄       | 作成基準日現在 | 基準値(2005年平均) |
|-----|------------|---------|--------------|
| BEI | ICE 砂糖11号  | 21.32円  | 9.99円        |
|     | CME トウモロコシ | 624.00円 | 208.84円      |
|     | CME 小麦     | 626.00円 | 318.95円      |

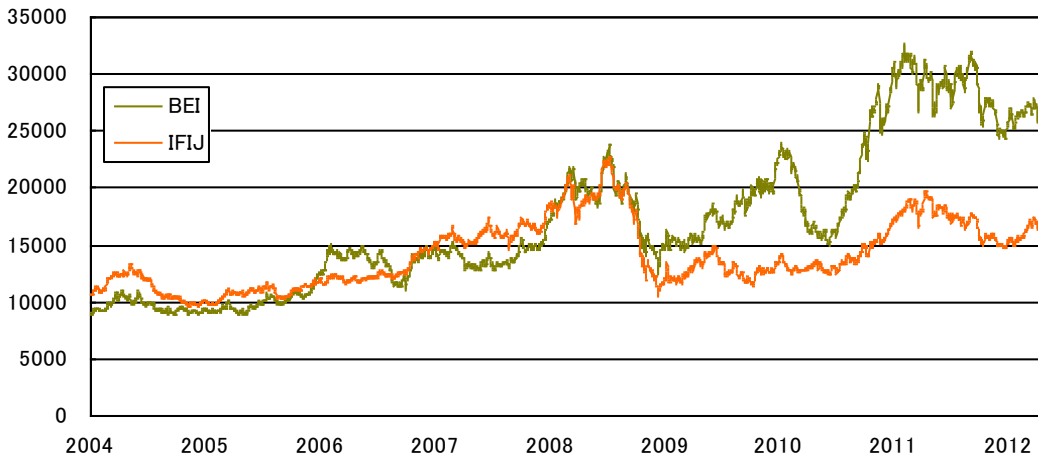
|      | 構成銘柄                 | 作成基準日現在   | 基準値(2004年12月31日) |
|------|----------------------|-----------|------------------|
| IFIJ | CME トウモロコシ           | 504.87円   | 209.95円          |
|      | CME 大豆               | 1,198.47円 | 561.66円          |
|      | CME 小麦               | 506.49円   | 315.31円          |
|      | CME 生牛               | 95.53円    | 92.13円           |
|      | CME 赤身豚肉             | 70.22円    | 78.34円           |
|      | ICE アラビカコーヒー         | 141.34円   | 106.38円          |
|      | ICE 冷凍オレンジジュース       | 117.19円   | 88.28円           |
|      | NYSE LIFFE ココア       | 196,252円  | 165,290円         |
|      | NYSE LIFFE ロブスターコーヒー | 160,525円  | 74,854円          |
|      | ICE 菜種               | 53,006円   | 22,925円          |
|      | ICE 砂糖11号            | 17.25円    | 9.26円            |

※ 値は全てCME為替先物価格を以て本所が算出した邦貨換算値

## 配分比率



## BEI, IFIJの推移(単位: point)



## 参考指標(年初来)

|     | 記録 (算出日) |               |
|-----|----------|---------------|
| BEI | 最高値      | 27,842 (3/19) |
|     | 最低値      | 24,862 (4/19) |
|     | 平均値      | 26,477 -      |
|     | 標準偏差     | 719 -         |
|     | データ数     | 81 -          |

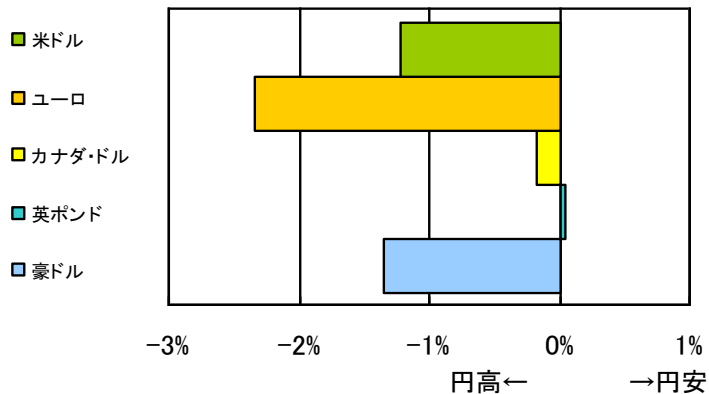
|      | 記録 (算出日) |               |
|------|----------|---------------|
| IFIJ | 最高値      | 17,433 (3/19) |
|      | 最低値      | 14,989 (1/16) |
|      | 平均値      | 16,228 -      |
|      | 標準偏差     | 671 -         |
|      | データ数     | 81 -          |

# Index Report (No.15)

BEI: バイオエネルギー指数  
IFIJ: 輸入食料指数

作成基準日: 2012年4月27日 公表日: 2012年5月15日

## 過去一ヶ月間の為替騰落率(参考)

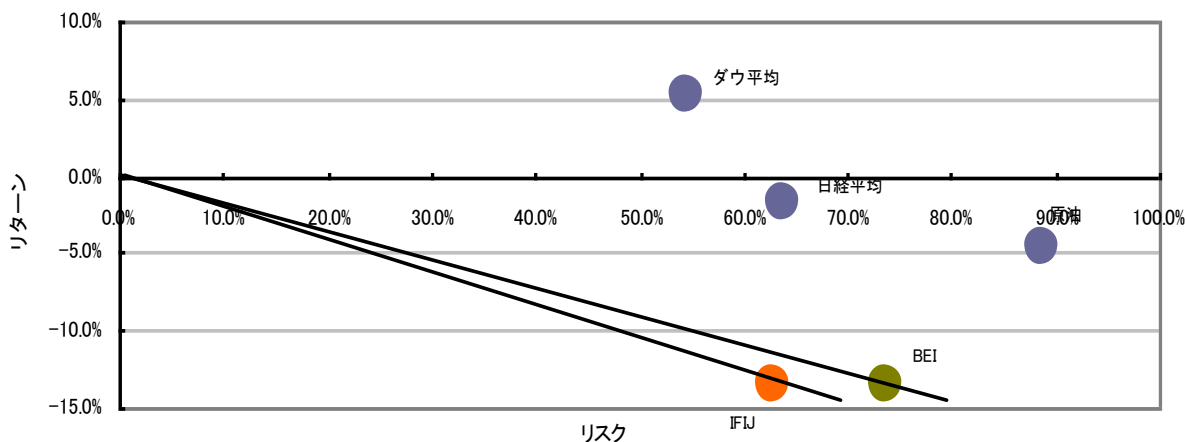


※ 三菱東京UFJ銀行公表の対顧客外国為替相場のTTM(中間値)を使用しています。

## 騰落率比較

|        | 1ヶ月    | 3ヶ月    | 6ヵ月    | 1年     | 3年     |
|--------|--------|--------|--------|--------|--------|
| BEI    | -2.9%  | -4.4%  | -9.4%  | -14.6% | 55.5%  |
| IFIJ   | 0.2%   | 6.7%   | 4.8%   | -14.2% | 22.7%  |
| 砂糖11号  | -13.3% | -10.6% | -18.5% | -13.2% | 54.0%  |
| トウモロコシ | 3.3%   | -1.2%  | -4.7%  | -17.0% | 58.8%  |
| 小麦     | 2.2%   | -2.9%  | -2.9%  | -19.4% | 20.2%  |
| 大豆     | 9.3%   | 25.0%  | 21.7%  | 7.5%   | 43.3%  |
| 生牛     | -3.6%  | -4.7%  | -2.4%  | 0.7%   | 36.1%  |
| 赤身豚肉   | 4.5%   | 0.4%   | 0.1%   | -11.2% | 43.6%  |
| アラビカ   | -1.0%  | -19.3% | -25.7% | -40.9% | 50.5%  |
| オレンジJ  | -13.3% | -31.0% | -22.2% | -16.1% | 82.0%  |
| ココア    | 2.4%   | 0.6%   | -11.9% | -21.8% | -16.3% |
| ロブスタ   | -2.3%  | 7.9%   | 6.8%   | -21.0% | 36.9%  |
| 菜種     | 6.9%   | 24.7%  | 21.8%  | 13.6%  | 46.6%  |
| 原油     | 1.7%   | 5.8%   | 12.0%  | -7.3%  | 105.1% |
| ダウ平均   | 0.4%   | 4.4%   | 8.0%   | 4.0%   | 61.3%  |
| 日経平均   | -5.6%  | 8.2%   | 5.9%   | -3.3%  | 7.8%   |

## リスク・リターン



|        | リターン   | リスク    |
|--------|--------|--------|
| BEI    | -13.5% | 73.9%  |
| IFIJ   | -13.7% | 62.8%  |
| 砂糖11号  | -8.1%  | 129.8% |
| トウモロコシ | -14.9% | 95.8%  |
| 小麦     | -16.1% | 113.5% |
| 大豆     | 10.2%  | 85.9%  |
| 生牛     | 2.0%   | 57.6%  |
| 赤身豚肉   | -8.7%  | 87.6%  |
| アラビカ   | -46.1% | 118.7% |
| オレンジJ  | -8.1%  | 160.2% |
| ココア    | -21.8% | 81.2%  |
| ロブスタ   | -18.4% | 111.9% |
| 菜種     | 14.5%  | 67.2%  |
| 原油     | -4.5%  | 88.8%  |
| ダウ平均   | 5.1%   | 54.7%  |
| 日経平均   | -1.8%  | 63.9%  |

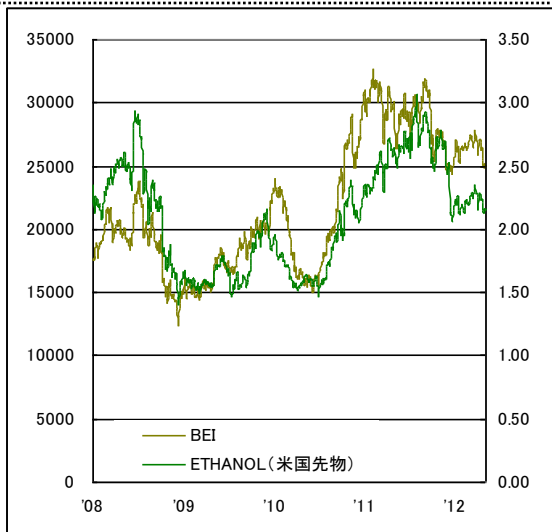
※リスク・リターンは、直近12ヶ月間の月間騰落率より算出しています。  
※リスク・リターンは、全て現地通貨建のデータに基づき算出しています。

# Index Report (No.15)

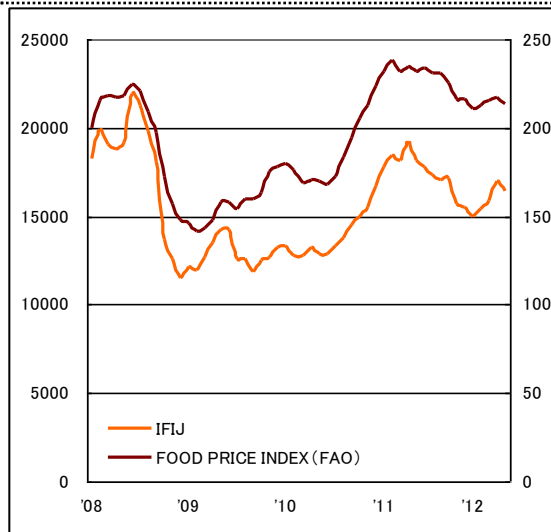
BEI: バイオエネルギー指数  
 IFIJ: 輸入食料指数

作成基準日: 2012年4月27日 公表日: 2012年5月15日

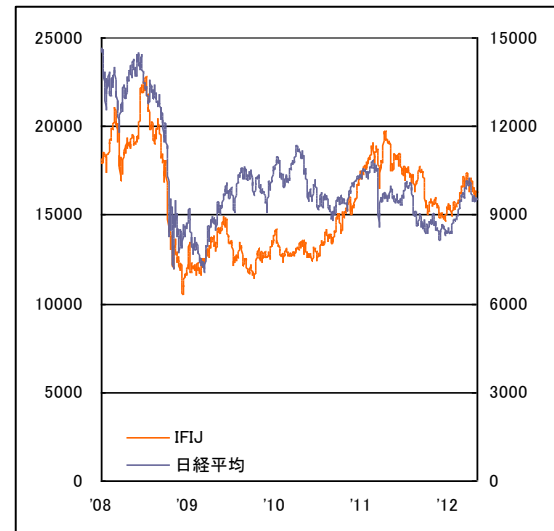
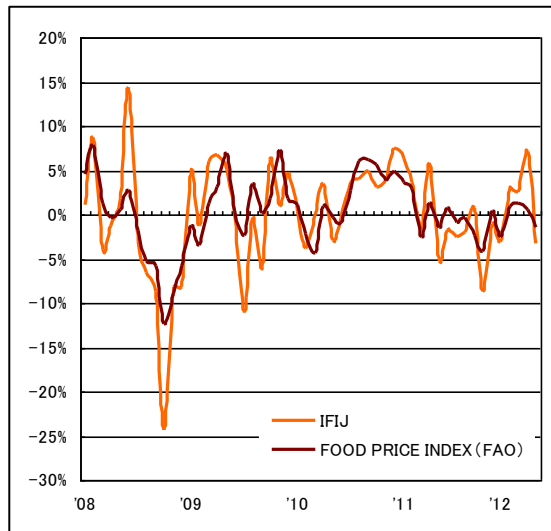
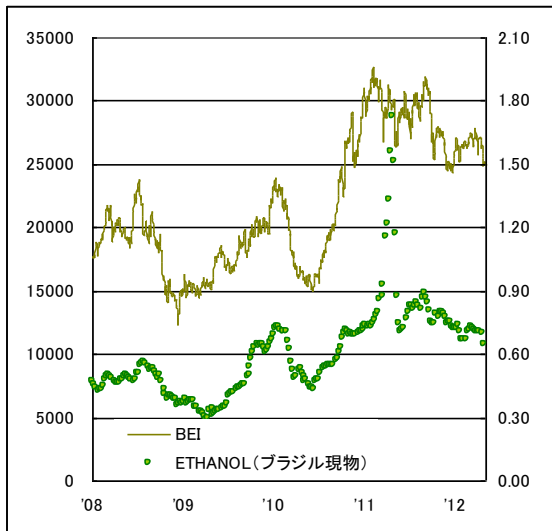
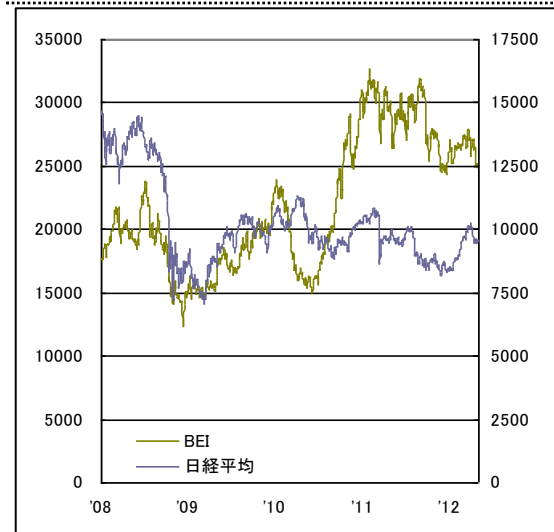
グラフ I : BEIとエタノール価格(先物・現物)



グラフ II : IFIJとFAO食料価格指数



グラフ III : BEI, IFIJと株価指数



[単位について] (1) BEI, IFIJ及びFAO食料価格指数: ポイント。(2) エタノール価格: 米国先物が「ガロンあたりドル」、ブラジル現物は「リットルあたりドル(週値)」。(3) 日経平均: 円

[グラフ II について] (1) 上段は、IFIJが月間中央値、FAOの食料価格指数は毎月公表される値の推移。(2) 下段は、月間変動率の推移。