

Index Report (No.31)

BEI: バイオエネルギー指数
IFIJ: 輸入食料指数

作成基準日: 2013年8月30日 公表日: 2013年9月13日

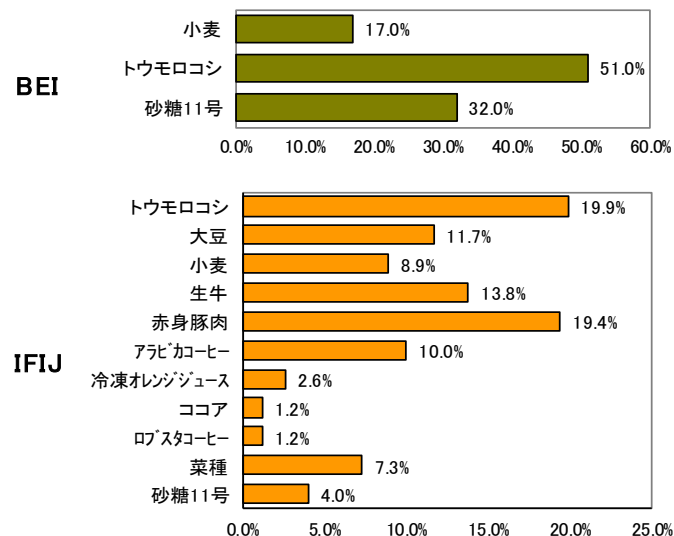
指数構成銘柄の価格

	構成銘柄	作成基準日現在	基準値(2005年平均)
BEI	ICE 砂糖11号	16.37 ^円	9.99 ^円
	CME トウモロコシ	497.25 ^円	208.84 ^円
	CME 小麦	641.25 ^円	318.95 ^円

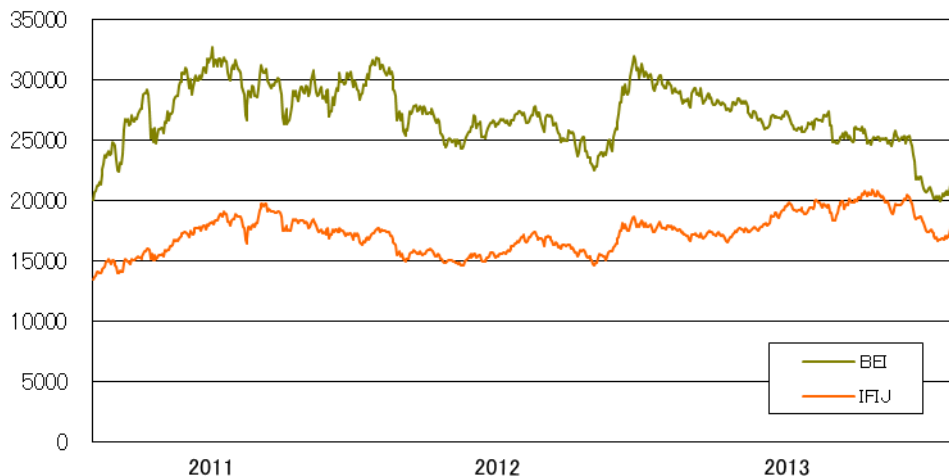
	構成銘柄	作成基準日現在	基準値(2004年12月31日)
IFIJ	CME トウモロコシ	488.54 ^円	209.95 ^円
	CME 大豆	1,404.97 ^円	561.66 ^円
	CME 小麦	630.02 ^円	315.31 ^円
	CME 生牛	121.38 ^円	92.13 ^円
	CME 赤身豚肉	85.79 ^円	78.34 ^円
	ICE アラビカコーヒー	111.16 ^円	106.38 ^円
	ICE 冷凍オレンジジュース	135.53 ^円	88.28 ^円
	NYSE LIFFE ココア	250,891 ^円	165,290 ^円
	NYSE LIFFE ローストコーヒー	169,972 ^円	74,854 ^円
	ICE 菜種	49,058 ^円	22,925 ^円
	ICE 砂糖11号	16.08 ^円	9.26 ^円

※ 値は全てCME為替先物価格を以て本所が算出した邦貨換算値

配分比率



BEI, IFIJの推移 (単位: point)



参考指標 (年初来)

		記録	(算出日)
BEI	最高値	27,425	(3/28)
	最低値	19,989	(8/14)
	平均値	24,801	—
	標準偏差	2,157	—
	データ数	164	—

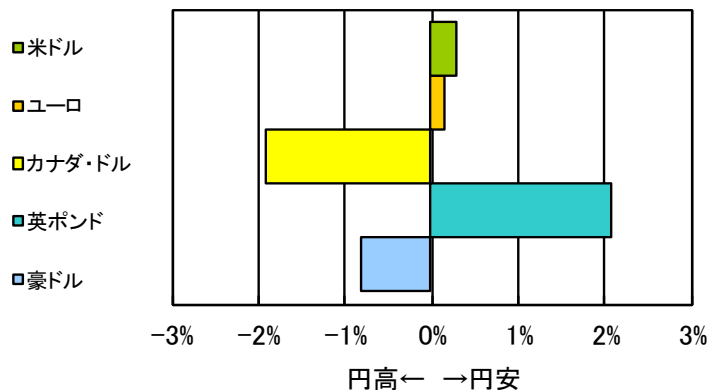
		記録	(算出日)
IFIJ	最高値	20,902	(5/23)
	最低値	16,698	(8/12)
	平均値	19,177	—
	標準偏差	1,081	—
	データ数	164	—

Index Report (No.31)

BEI: バイオエネルギー指数
IFIJ: 輸入食料指数

作成基準日: 2013年8月30日 公表日: 2013年9月13日

過去一ヶ月間の為替騰落率(参考)

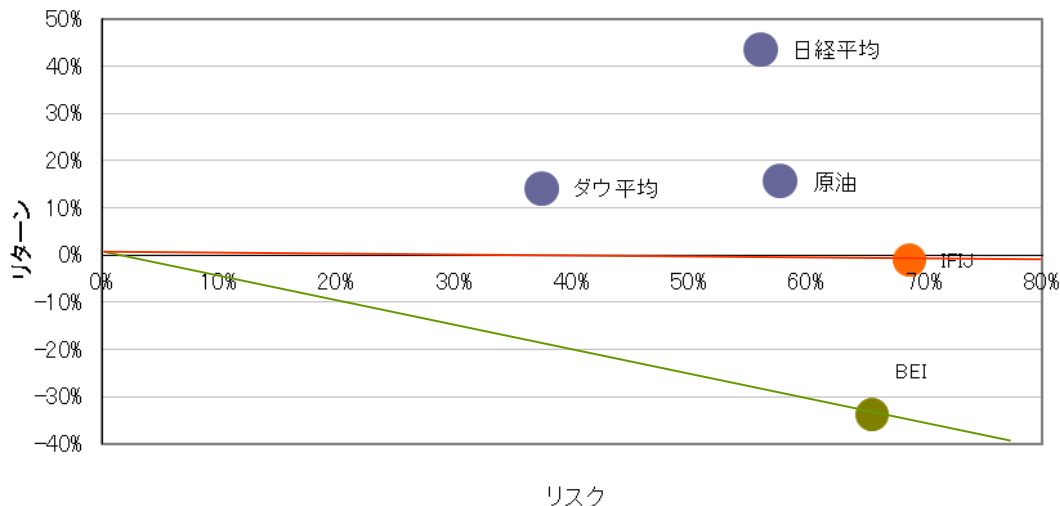


※ 三菱東京UFJ銀行公表の対顧客外国為替相場のTTM(中間値)を使用しています。

騰落率比較

	1ヶ月	3ヶ月	6ヵ月	1年	3年
BEI	-1.0%	-16.9%	-20.2%	-30.4%	2.8%
IFIJ	0.1%	-14.6%	-8.1%	-2.9%	27.5%
砂糖11号	-3.3%	-1.7%	-8.2%	-17.1%	-17.4%
トウモロコシ	0.4%	-24.0%	-29.9%	-38.7%	16.9%
小麦	-2.1%	-8.2%	-8.9%	-27.4%	-4.5%
大豆	5.9%	-4.4%	-1.9%	-19.2%	40.5%
生牛	1.6%	2.7%	-3.9%	3.3%	27.0%
赤身豚肉	-9.9%	-8.4%	7.8%	17.8%	16.6%
アラビカ	-5.9%	-10.1%	-20.5%	-30.6%	-37.0%
オレンジJ	-5.3%	-10.3%	10.2%	6.3%	0.3%
ココア	6.0%	9.9%	16.8%	-2.3%	-16.8%
ロブスタ	-6.1%	-6.2%	-15.7%	-14.5%	8.3%
菜種	9.0%	-18.5%	-15.8%	-17.2%	13.7%
原油	5.5%	16.2%	17.3%	15.0%	45.6%
ダウ平均	-4.4%	-3.2%	5.4%	14.2%	48.3%
日経平均	-2.0%	-2.8%	15.8%	51.5%	51.7%

リスク・リターン



	リターン	リスク
BEI	-33.9%	65.5%
IFIJ	-1.1%	68.7%
砂糖11号	-18.3%	26.9%
トウモロコシ	-43.3%	103.5%
小麦	-30.4%	54.1%
大豆	-19.0%	73.1%
生牛	3.5%	26.5%
赤身豚肉	18.7%	75.8%
アラビカ	-34.9%	52.2%
オレンジJ	12.2%	125.0%
ココア	-0.8%	62.8%
ロブスタ	-13.9%	67.0%
菜種	-15.0%	95.2%
原油	15.3%	57.8%
ダウ平均	13.8%	37.5%
日経平均	43.4%	56.1%

※リスク・リターンは、直近12ヶ月間の月間騰落率より算出しています。
※リスク・リターンは、全て現地通貨建のデータに基づき算出しています。

Index Report (No.31)

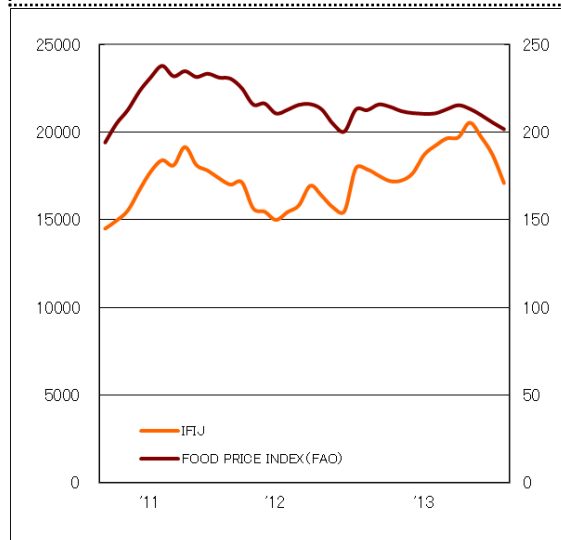
BEI: バイオエネルギー指数
IFIJ: 輸入食料指数

作成基準日: 2013年8月30日 公表日: 2013年9月13日

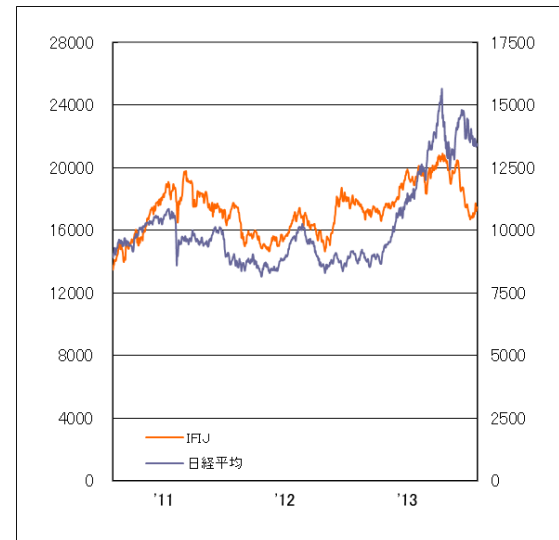
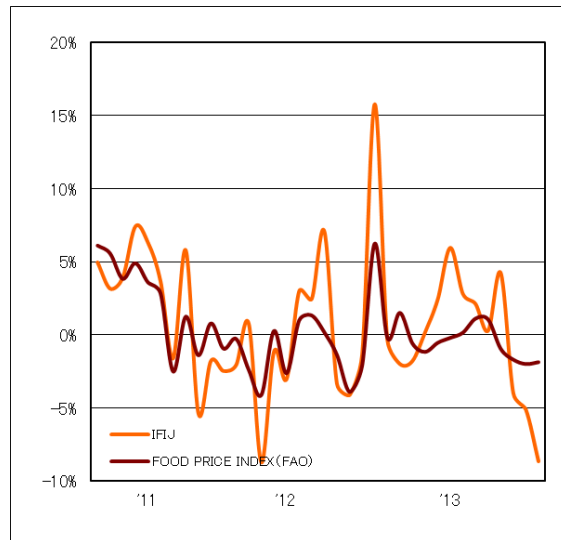
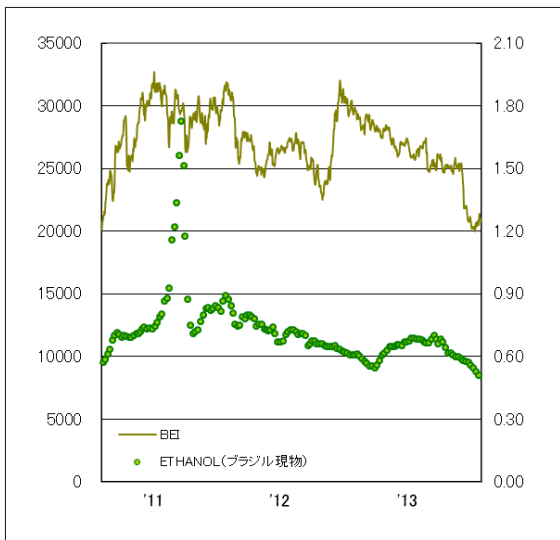
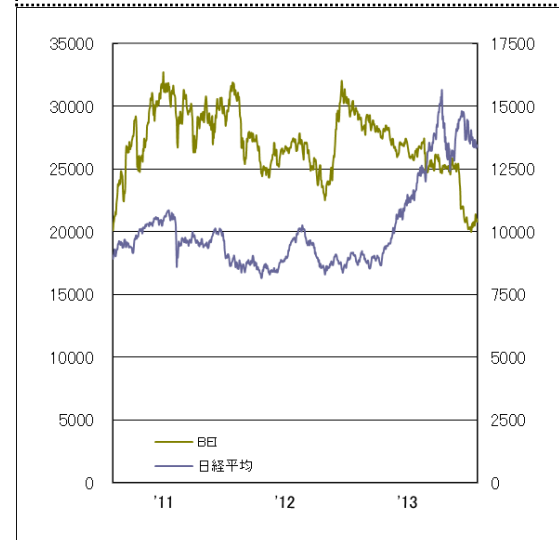
グラフⅠ: BEIとエタノール価格(先物・現物)



グラフⅡ: IFIJとFAO食料価格指数



グラフⅢ: BEI, IFIJと株価指数



〔単位について〕(1)BEI、IFIJ及びFAO食料価格指数:ポイント。(2)エタノール価格:米国先物が「ガロンあたりドル」、ブラジル現物は「リットルあたりドル(週値)」。(3)日経平均:円

〔グラフⅡについて〕(1)上段は、IFIJが月間中央値、FAOの食料価格指数は毎月公表される値の推移。(2)下段は、月間変動率の推移。