

# Index Report (No.33)

BEI: バイオエネルギー指数  
IFIJ: 輸入食料指数

作成基準日: 2013年10月31日 公表日: 2013年11月15日

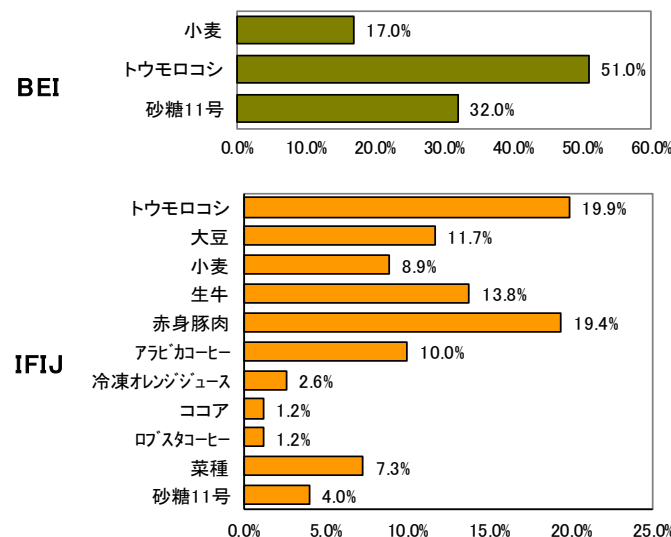
## 指数構成銘柄の価格

	構成銘柄	作成基準日現在	基準値(2005年平均)
BEI	ICE 砂糖11号	18.32 <sup>円</sup>	9.99 <sup>円</sup>
	CME トウモロコシ	430.25 <sup>円</sup>	208.84 <sup>円</sup>
	CME 小麦	675.00 <sup>円</sup>	318.95 <sup>円</sup>

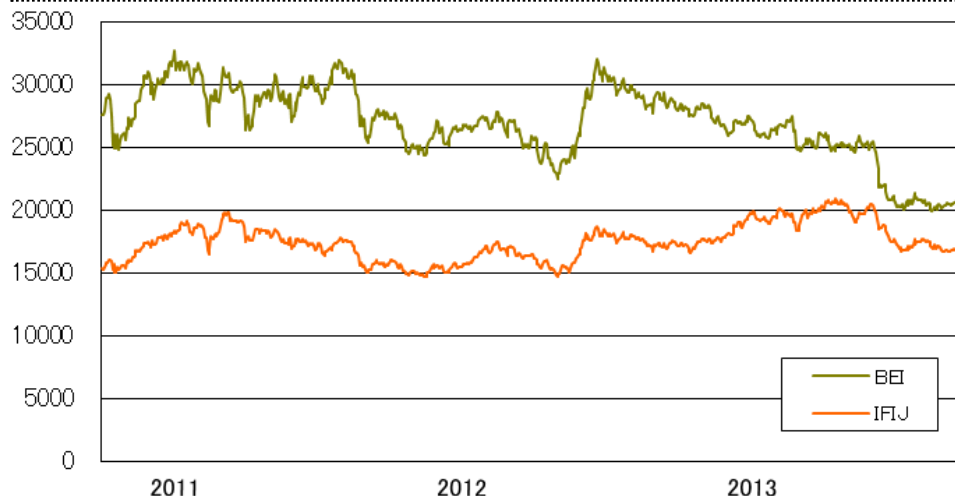
	構成銘柄	作成基準日現在	基準値(2004年12月31日)
IFIJ	CME トウモロコシ	424.05 <sup>円</sup>	209.95 <sup>円</sup>
	CME 大豆	1,268.96 <sup>円</sup>	561.66 <sup>円</sup>
	CME 小麦	665.28 <sup>円</sup>	315.31 <sup>円</sup>
	CME 生牛	131.42 <sup>円</sup>	92.13 <sup>円</sup>
	CME 赤身豚肉	89.09 <sup>円</sup>	78.34 <sup>円</sup>
	ICE アラビカコーヒー	105.31 <sup>円</sup>	106.38 <sup>円</sup>
	ICE 冷凍オレンジジュース	116.59 <sup>円</sup>	88.28 <sup>円</sup>
	NYSE LIFFE ココア	265,419 <sup>円</sup>	165,290 <sup>円</sup>
	NYSE LIFFE ローストコーヒー	146,657 <sup>円</sup>	74,854 <sup>円</sup>
	ICE 菜種	45,560 <sup>円</sup>	22,925 <sup>円</sup>
	ICE 砂糖11号	18.05 <sup>円</sup>	9.26 <sup>円</sup>

※ 値は全てCME為替先物価格を以て本所が算出した邦貨換算値

## 配分比率



## BEI, IFIJの推移 (単位: point)



## 参考指標 (年初来)

	記録	(算出日)
BEI	最高値	27,425 (3/28)
	最低値	19,890 (9/18)
	平均値	23,924 —
	標準偏差	2,612 —
	データ数	205 —

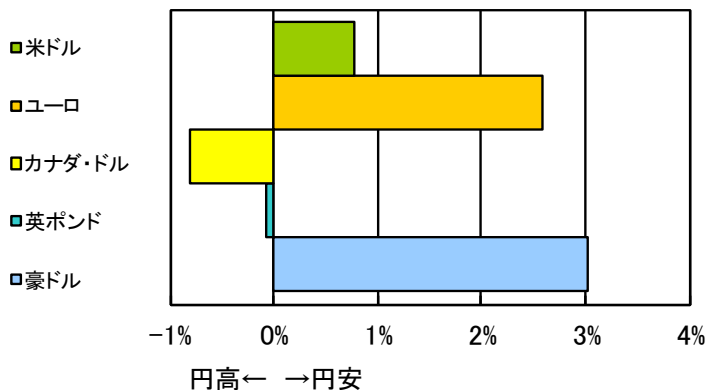
	記録	(算出日)
IFIJ	最高値	20,902 (5/23)
	最低値	16,604 (10/29)
	平均値	18,743 —
	標準偏差	1,308 —
	データ数	205 —

# Index Report (No.33)

BEI: バイオエネルギー指数  
IFIJ: 輸入食料指数

作成基準日: 2013年10月31日 公表日: 2013年11月15日

## 過去一ヶ月間の為替騰落率(参考)

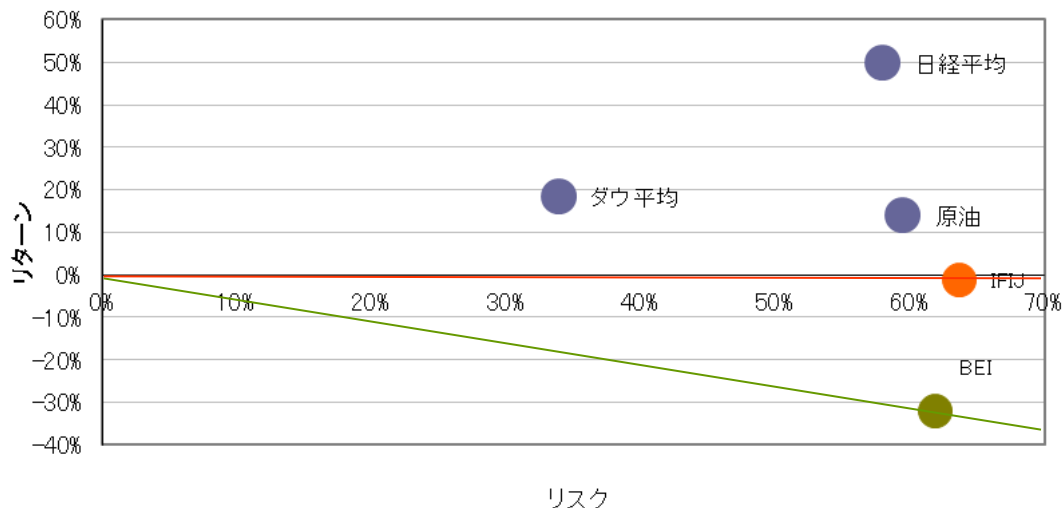


※ 三菱東京UFJ銀行公表の対顧客外国為替相場のTTM(中間値)を使用しています。

## 騰落率比較

	1ヶ月	3ヶ月	6ヵ月	1年	3年
BEI	-1.6%	-5.0%	-23.4%	-29.0%	-27.1%
IFIJ	-2.1%	-4.4%	-17.1%	-2.7%	8.9%
砂糖11号	8.6%	8.2%	4.7%	-6.3%	-36.2%
トウモロコシ	-5.2%	-13.2%	-37.1%	-42.0%	-25.7%
小麦	-1.2%	3.0%	-4.9%	-21.2%	-6.0%
大豆	-2.4%	-4.6%	-12.5%	-16.1%	5.1%
生牛	4.0%	9.6%	4.4%	5.9%	32.4%
赤身豚肉	-2.7%	-6.7%	1.2%	15.7%	34.8%
アラビカ	-6.0%	-11.2%	-20.0%	-32.0%	-45.7%
オレンジJ	-8.6%	-18.8%	-17.4%	10.1%	-24.3%
ココア	-1.7%	8.2%	10.4%	8.9%	-10.1%
ロブスタ	-5.9%	-19.2%	-24.1%	-23.9%	-20.9%
菜種	0.2%	0.5%	-24.5%	-21.9%	-8.4%
原油	-5.9%	-6.1%	2.4%	12.9%	17.8%
ダウ平均	2.4%	0.6%	5.4%	19.2%	40.5%
日経平均	-0.9%	4.8%	3.4%	60.5%	55.7%

## リスク・リターン



	リターン	リスク
BEI	-32.1%	61.9%
IFIJ	-1.2%	63.7%
砂糖11号	-5.7%	46.2%
トウモロコシ	-49.1%	97.5%
小麦	-22.1%	62.0%
大豆	-15.6%	67.8%
生牛	6.1%	29.9%
赤身豚肉	17.1%	78.7%
アラビカ	-37.6%	33.3%
オレンジJ	15.3%	121.1%
ココア	10.0%	59.6%
ロブスタ	-25.8%	55.2%
菜種	-20.8%	93.4%
原油	13.6%	59.5%
ダウ平均	18.1%	34.0%
日経平均	49.5%	58.0%

※リスク・リターンは、直近12ヶ月間の月間騰落率より算出しています。  
※リスク・リターンは、全て現地通貨建のデータに基づき算出しています。

# Index Report (No.33)

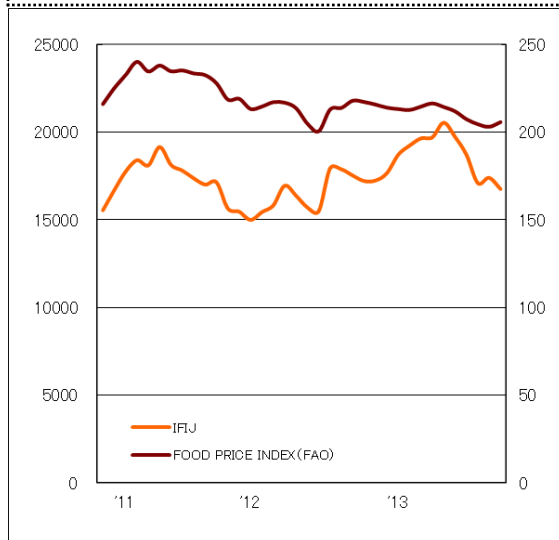
BEI: バイオエネルギー指数  
IFIJ: 輸入食料指数

作成基準日: 2013年10月31日 公表日: 2013年11月15日

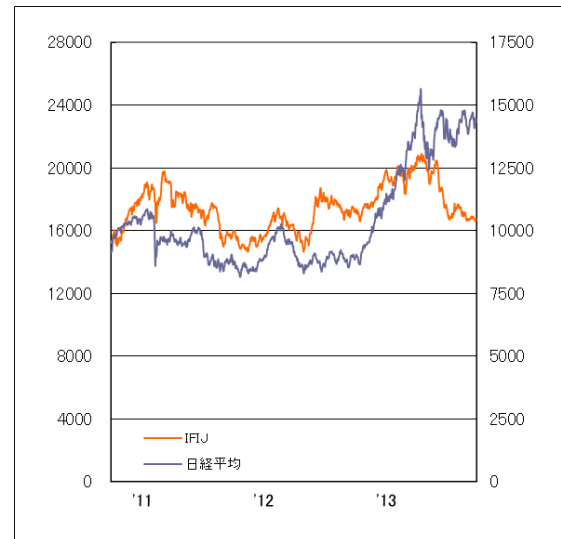
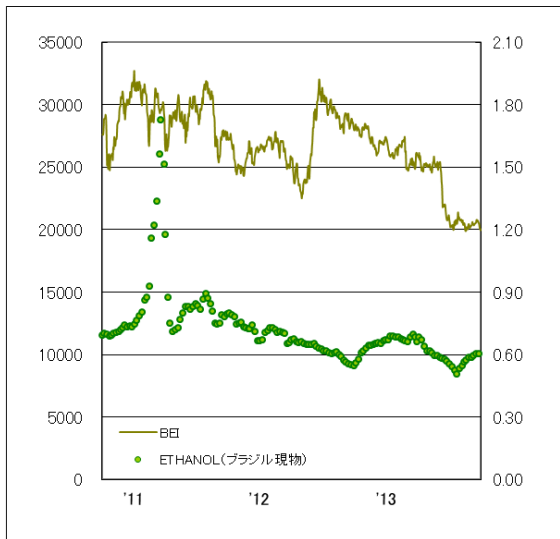
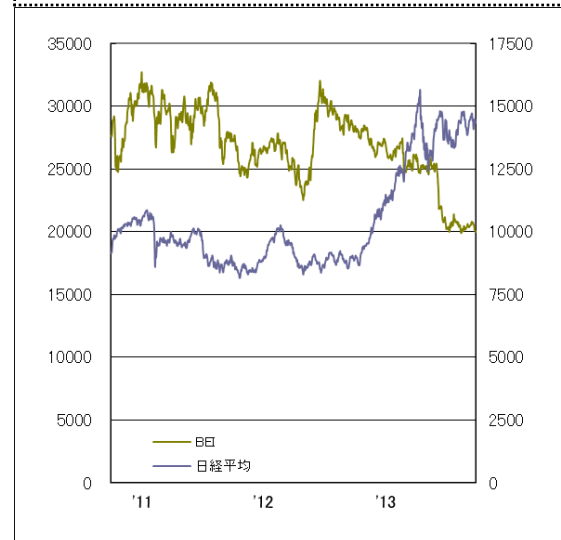
グラフ I : BEIとエタノール価格(先物・現物)



グラフ II : IFIJとFAO食料価格指数



グラフ III : BEI, IFIJと株価指数



〔単位について〕(1)BEI、IFIJ及びFAO食料価格指数:ポイント。(2)エタノール価格:米国先物が「ガロンあたりドル」、ブラジル現物は「リットルあたりドル(週値)」。(3)日経平均:円

〔グラフ II について〕(1)上段は、IFIJが月間中央値、FAOの食料価格指数は毎月公表される値の推移。(2)下段は、月間変動率の推移。