

Index Report (No.42)

BEI: バイオエネルギー指数
IFIJ: 輸入食料指数

作成基準日: 2014年7月31日 公表日: 2014年8月15日

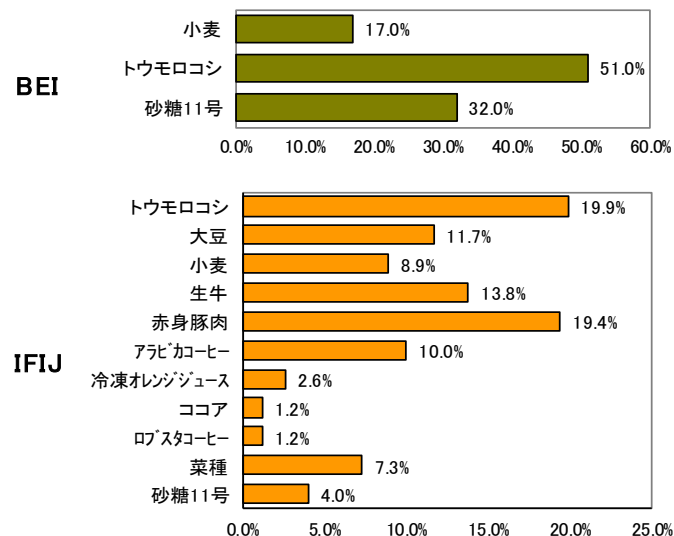
指数構成銘柄の価格

	構成銘柄	作成基準日現在	基準値(2005年平均)
BEI	ICE 砂糖11号	16.63円	9.99円
	CME トウモロコシ	361.75円	208.84円
	CME 小麦	527.25円	318.95円

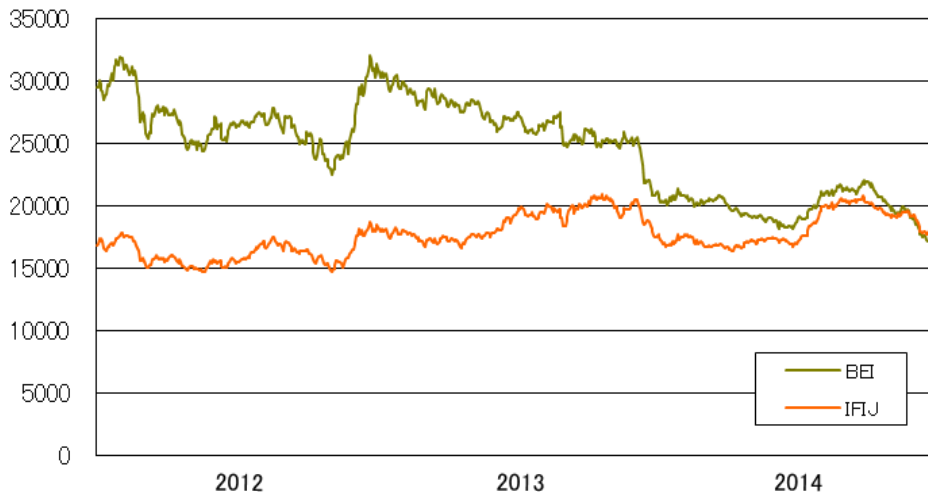
	構成銘柄	作成基準日現在	基準値(2004年12月31日)
IFIJ	CME トウモロコシ	372.02円	209.95円
	CME 大豆	1,255.16円	561.66円
	CME 小麦	542.22円	315.31円
	CME 生牛	164.38円	92.13円
	CME 赤身豚肉	122.53円	78.34円
	ICE アラビカコーヒー	187.68円	106.38円
	ICE 冷凍オレンジジュース	143.56円	88.28円
	NYSE LIFFE ココア	348,495円	165,290円
	NYSE LIFFE ローストコーヒー	210,513円	74,854円
	ICE 菜種	41,729円	22,925円
	ICE 砂糖11号	17.10円	9.26円

※ 値は全てCME為替先物価格を以て本所が算出した邦貨換算値

配分比率



BEI, IFIJの推移 (単位: point)



参考指標 (年初来)

		記録 (算出日)	
BEI	最高値	21,996	(5/1)
	最低値	16,921	(7/30)
	平均値	19,813	—
	標準偏差	1,380	—
	データ数	142	—

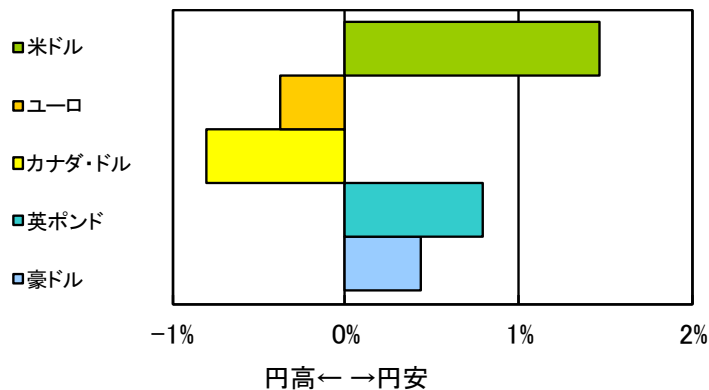
		記録 (算出日)	
IFIJ	最高値	20,742	(4/30)
	最低値	16,697	(1/30)
	平均値	18,972	—
	標準偏差	1,183	—
	データ数	142	—

Index Report (No.42)

BEI: バイオエネルギー指数
IFIJ: 輸入食料指数

作成基準日: 2014年7月31日 公表日: 2014年8月15日

過去一ヶ月間の為替騰落率(参考)

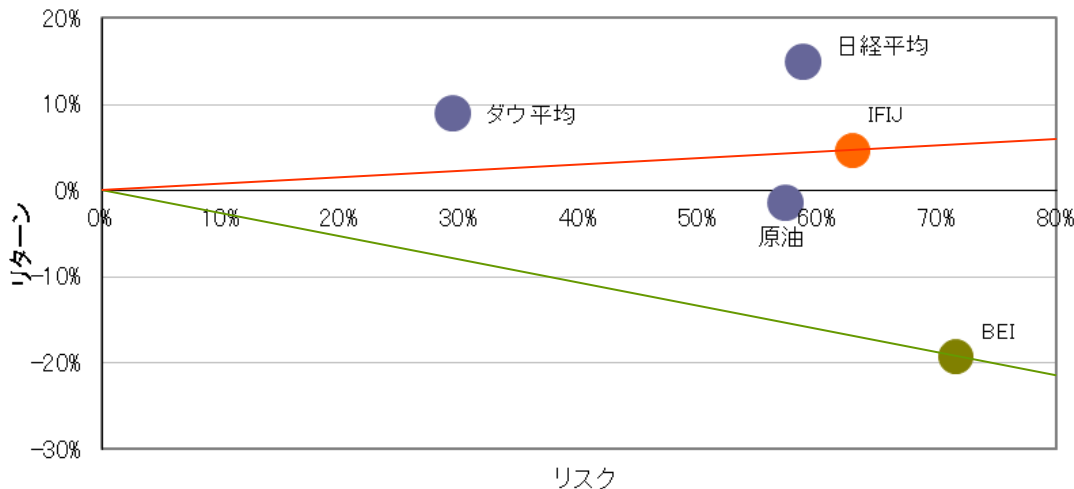


※ 三菱東京UFJ銀行公表の対顧客外国為替相場のTTM(中間値)を使用しています。

騰落率比較

	1ヶ月	3ヶ月	6ヵ月	1年	3年
BEI	-4.0%	-8.7%	3.5%	-22.2%	-32.8%
IFIJ	0.0%	-4.1%	11.0%	-3.0%	9.3%
砂糖11号	-3.6%	-6.3%	2.6%	2.3%	-42.5%
トウモロコシ	-5.6%	-10.0%	3.6%	-33.6%	-36.5%
小麦	-7.5%	-15.9%	-3.9%	-11.8%	-8.7%
大豆	-4.5%	-0.3%	7.5%	-7.5%	7.3%
生牛	10.3%	3.9%	13.7%	25.7%	36.3%
赤身豚肉	14.5%	4.2%	52.8%	28.4%	37.5%
アラビカ	-6.3%	-5.6%	46.5%	40.2%	-34.5%
オレンジJ	-8.4%	-5.0%	4.5%	12.0%	-26.6%
ココア	2.9%	5.6%	13.0%	38.6%	2.7%
ロブスタ	4.0%	-5.9%	18.5%	17.2%	-16.9%
菜種	4.7%	7.2%	13.7%	-21.5%	-17.0%
原油	2.1%	4.0%	5.4%	9.0%	11.6%
ダウ平均	0.9%	3.2%	2.3%	12.2%	37.4%
日経平均	3.6%	2.3%	-6.9%	10.9%	54.5%

リスク・リターン



	リターン	リスク
BEI	-19.2%	71.6%
IFIJ	4.6%	62.9%
砂糖11号	0.9%	85.1%
トウモロコシ	-27.7%	91.2%
小麦	-17.5%	104.6%
大豆	-7.5%	80.5%
生牛	28.6%	50.9%
赤身豚肉	26.9%	130.1%
アラビカ	54.0%	191.6%
オレンジJ	-1.4%	87.8%
ココア	26.1%	34.9%
ロブスタ	13.6%	89.9%
菜種	-6.1%	80.6%
原油	-1.5%	57.4%
ダウ平均	8.8%	29.5%
日経平均	14.7%	58.9%

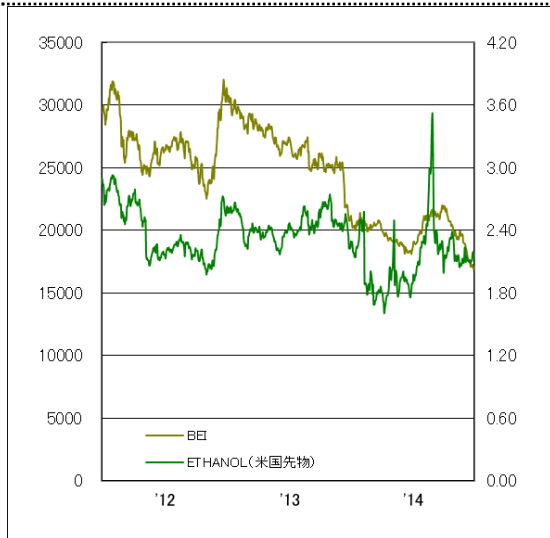
※リスク・リターンは、直近12ヶ月間の月間騰落率より算出しています。
※リスク・リターンは、全て現地通貨建のデータに基づき算出しています。

Index Report (No.42)

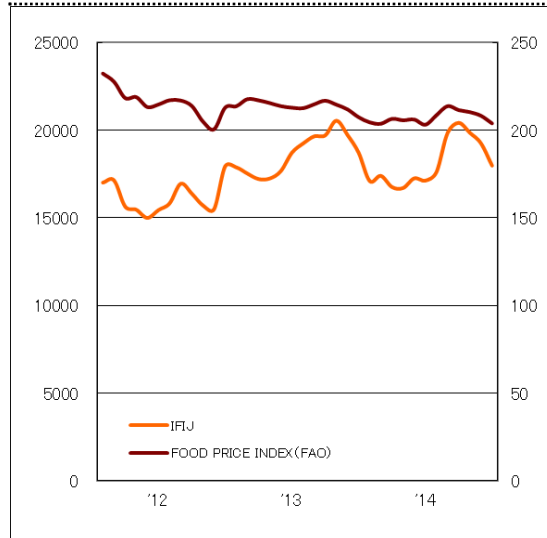
BEI: バイオエネルギー指数
IFIJ: 輸入食料指数

作成基準日: 2014年7月31日 公表日: 2014年8月15日

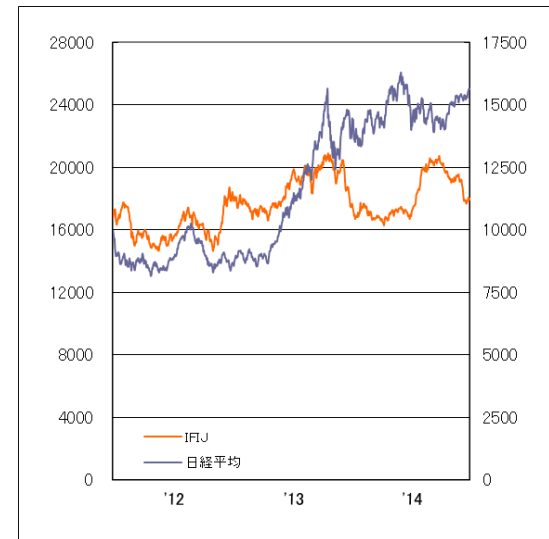
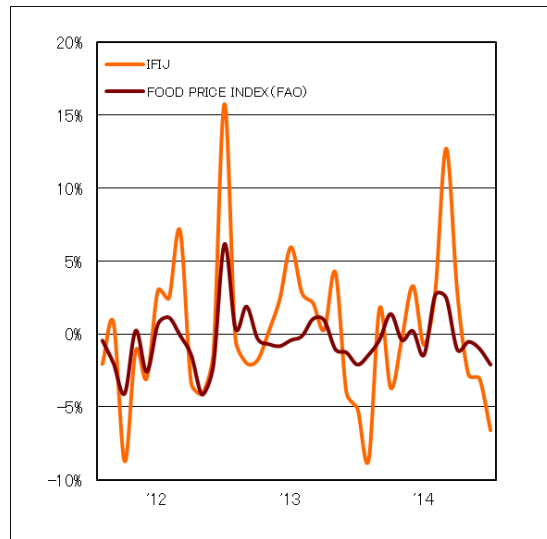
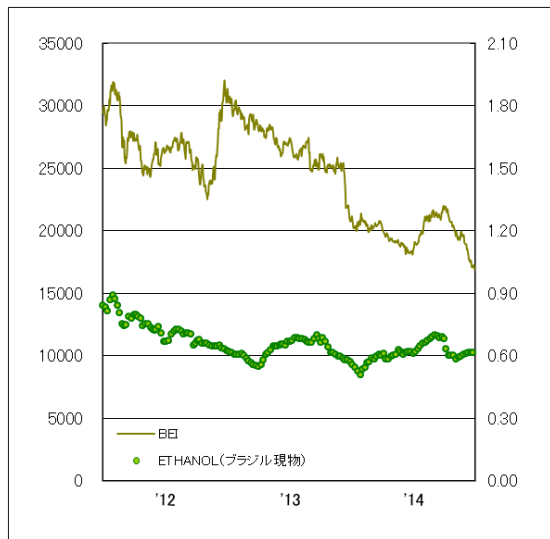
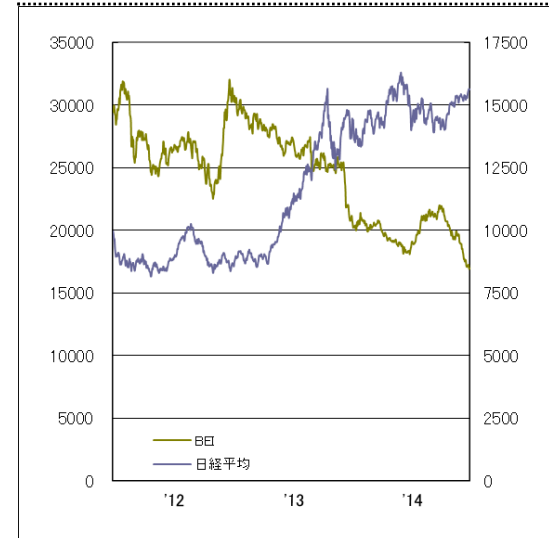
グラフ I : BEIとエタノール価格(先物・現物)



グラフ II : IFIJとFAO食料価格指数



グラフ III : BEI, IFIJと株価指数



〔単位について〕(1)BEI、IFIJ及びFAO食料価格指数:ポイント。(2)エタノール価格:米国先物が「ガロンあたりドル」、ブラジル現物は「リットルあたりドル(週値)」。(3)日経平均:円

〔グラフ II について〕(1)上段は、IFIJが月間中央値、FAOの食料価格指数は毎月公表される値の推移。(2)下段は、月間変動率の推移。