

# Index Report (No.48)

BEI: バイオエネルギー指数  
 IFIJ: 輸入食料指数

作成基準日: 2015年01月31日 公表日: 2015年2月13日

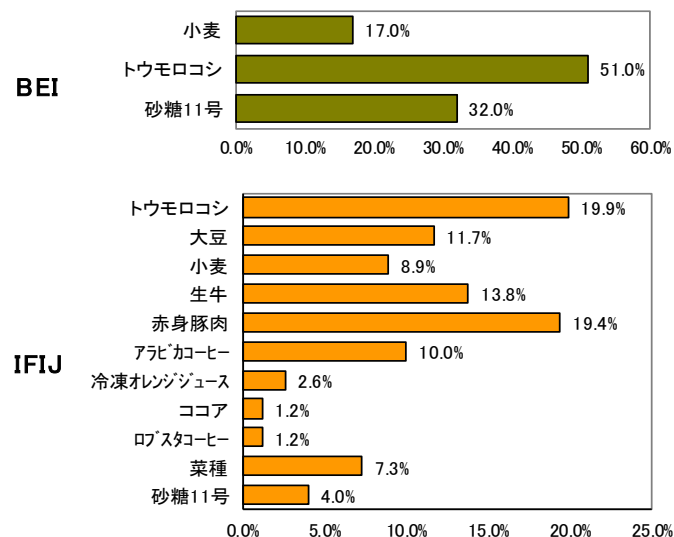
## 指数構成銘柄の価格

|     | 構成銘柄       | 作成基準日現在             | 基準値(2005年平均)        |
|-----|------------|---------------------|---------------------|
| BEI | ICE 砂糖11号  | 14.85 <sup>円</sup>  | 9.99 <sup>円</sup>   |
|     | CME トウモロコシ | 371.50 <sup>円</sup> | 208.84 <sup>円</sup> |
|     | CME 小麦     | 507.75 <sup>円</sup> | 318.95 <sup>円</sup> |

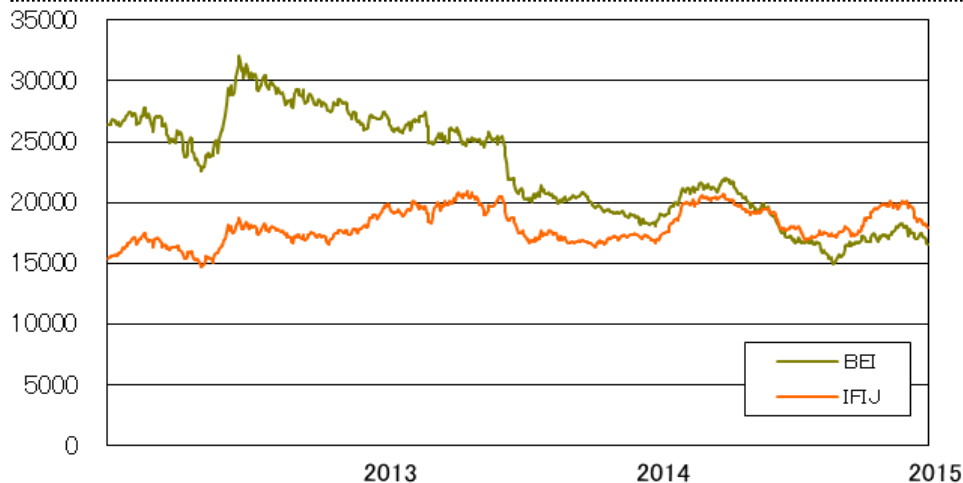
|           | 構成銘柄                | 作成基準日現在               | 基準値(2004年12月31日)     |
|-----------|---------------------|-----------------------|----------------------|
| IFIJ      | CME トウモロコシ          | 439.55 <sup>円</sup>   | 209.95 <sup>円</sup>  |
|           | CME 大豆              | 1,145.63 <sup>円</sup> | 561.66 <sup>円</sup>  |
|           | CME 小麦              | 600.76 <sup>円</sup>   | 315.31 <sup>円</sup>  |
|           | CME 生牛              | 181.65 <sup>円</sup>   | 92.13 <sup>円</sup>   |
|           | CME 赤身豚肉            | 81.10 <sup>円</sup>    | 78.34 <sup>円</sup>   |
|           | ICE アラビカコーヒー        | 189.31 <sup>円</sup>   | 106.38 <sup>円</sup>  |
|           | ICE 冷凍オレンジジュース      | 159.08 <sup>円</sup>   | 88.28 <sup>円</sup>   |
|           | NYSE LIFFE ココア      | 338,200 <sup>円</sup>  | 165,290 <sup>円</sup> |
|           | NYSE LIFFE ロブスタコーヒー | 227,292 <sup>円</sup>  | 74,854 <sup>円</sup>  |
|           | ICE 菜種              | 42,085 <sup>円</sup>   | 22,925 <sup>円</sup>  |
| ICE 砂糖11号 | 17.57 <sup>円</sup>  | 9.26 <sup>円</sup>     |                      |

※ 値は全てCME為替先物価格を以て本所が算出した邦貨換算値

## 配分比率



## BEI, IFIJの推移 (単位: point)



## 参考指標 (年初来)

|     |      | 記録     | (算出日)  |
|-----|------|--------|--------|
| BEI | 最高値  | 17,805 | (1/7)  |
|     | 最低値  | 16,533 | (1/30) |
|     | 平均値  | 17,218 | —      |
|     | 標準偏差 | 319    | —      |
|     | データ数 | 19     | —      |

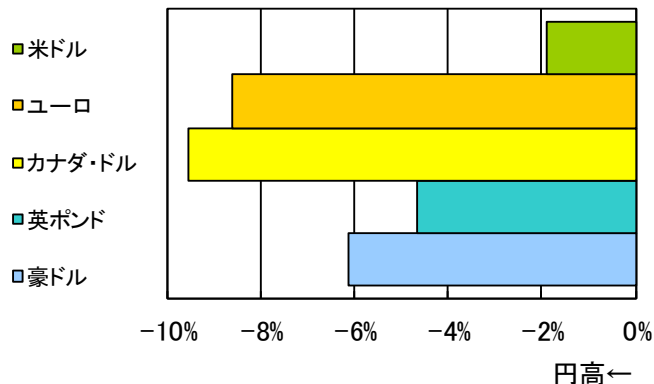
|      |      | 記録     | (算出日)  |
|------|------|--------|--------|
| IFIJ | 最高値  | 19,760 | (1/6)  |
|      | 最低値  | 17,932 | (1/30) |
|      | 平均値  | 18,779 | —      |
|      | 標準偏差 | 603    | —      |
|      | データ数 | 19     | —      |

# Index Report (No.48)

BEI: バイオエネルギー指数  
IFIJ: 輸入食料指数

作成基準日: 2015年01月31日 公表日: 2015年2月13日

## 過去一ヶ月間の為替騰落率(参考)

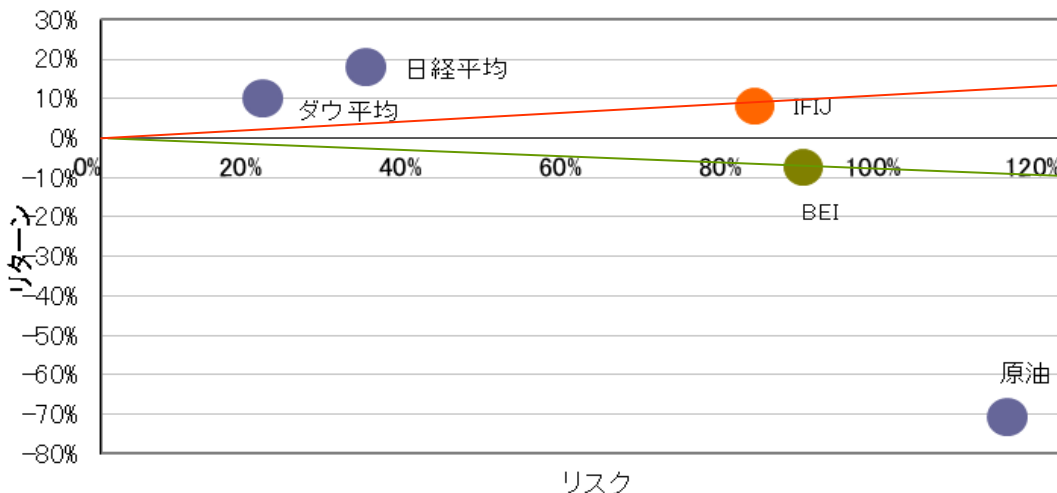


※ 三菱東京UFJ銀行公表の対顧客外国為替相場のTTM(中間値) 使用しています。

## 騰落率比較

|        | 1ヶ月    | 3ヶ月    | 6ヵ月    | 1年     | 3年     |
|--------|--------|--------|--------|--------|--------|
| BEI    | -8.3%  | -3.9%  | -2.6%  | -9.8%  | -36.9% |
| IFIJ   | -10.8% | -0.9%  | -0.4%  | 5.9%   | 17.3%  |
| 砂糖11号  | 1.7%   | -8.9%  | -10.7% | -0.9%  | -37.7% |
| トウモロコシ | -10.0% | -0.7%  | 2.7%   | -14.3% | -41.2% |
| 小麦     | -17.5% | -5.3%  | -3.7%  | -8.3%  | -21.2% |
| 大豆     | -7.1%  | -5.5%  | -20.7% | -24.1% | -18.3% |
| 生牛     | -7.8%  | -10.0% | -4.0%  | 8.0%   | 23.9%  |
| 赤身豚肉   | -16.2% | -21.4% | -42.5% | -20.6% | -20.7% |
| アラビカ   | -3.1%  | -14.7% | -12.3% | 33.3%  | -26.1% |
| オレンジJ  | -4.8%  | 0.0%   | -3.7%  | -3.8%  | -35.9% |
| ココア    | -4.1%  | -1.6%  | -5.2%  | 2.8%   | 27.6%  |
| ロブスタ   | 4.7%   | -5.6%  | -6.2%  | 5.6%   | 4.5%   |
| 菜種     | -1.0%  | -0.6%  | 1.4%   | 5.4%   | -13.2% |
| 原油     | -16.9% | -45.1% | -55.6% | -54.7% | -54.9% |
| ダウ平均   | -3.4%  | 1.3%   | 3.2%   | 9.9%   | 37.6%  |
| 日経平均   | 1.3%   | 7.7%   | 13.1%  | 18.5%  | 100.8% |

## リスク・リターン



|        | リターン   | リスク    |
|--------|--------|--------|
| BEI    | -7.3%  | 87.8%  |
| IFIJ   | 8.3%   | 81.8%  |
| 砂糖11号  | 1.4%   | 79.0%  |
| トウモロコシ | -9.8%  | 118.6% |
| 小麦     | -1.3%  | 137.3% |
| 大豆     | -22.9% | 105.2% |
| 生牛     | 9.3%   | 64.1%  |
| 赤身豚肉   | -10.7% | 179.2% |
| アラビカ   | 41.9%  | 199.5% |
| オレンジJ  | -1.7%  | 75.9%  |
| ココア    | 3.6%   | 48.2%  |
| ロブスタ   | 8.2%   | 84.0%  |
| 菜種     | 7.7%   | 80.2%  |
| 原油     | -70.9% | 113.5% |
| ダウ平均   | 9.6%   | 20.4%  |
| 日経平均   | 17.5%  | 33.2%  |

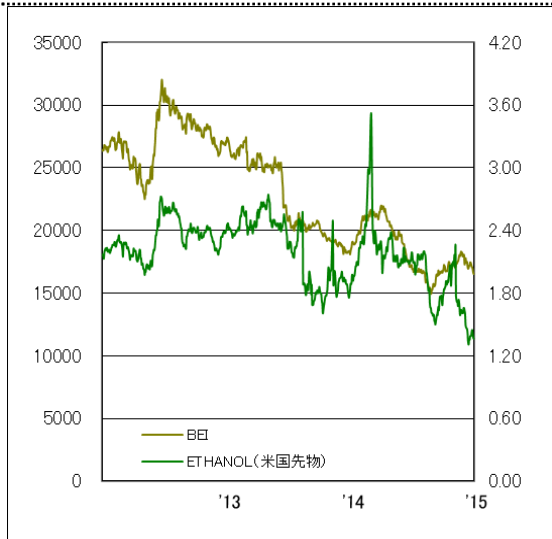
※リスク・リターンは、直近12ヶ月間の月間騰落率より算出しています。  
※リスク・リターンは、全て現地通貨建のデータに基づき算出しています。

# Index Report (No.48)

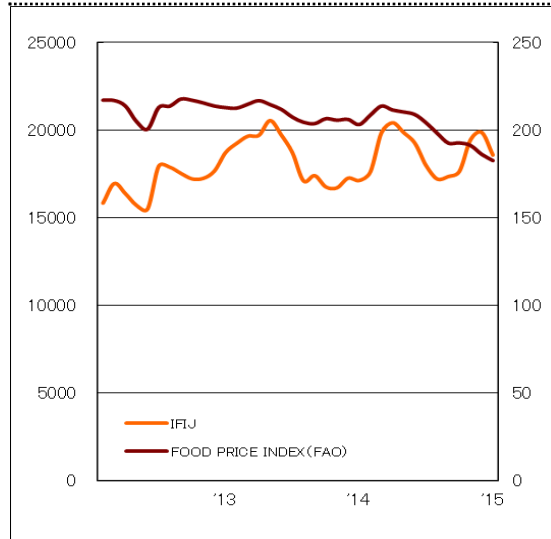
BEI: バイオエネルギー指数  
 IFIJ: 輸入食料指数

作成基準日: 2015年01月31日 公表日: 2015年2月13日

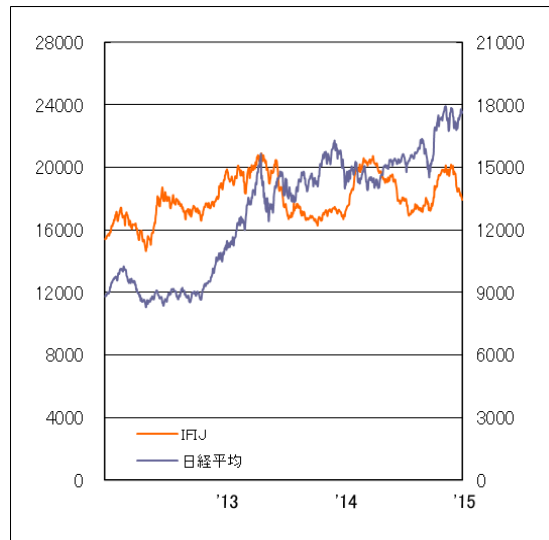
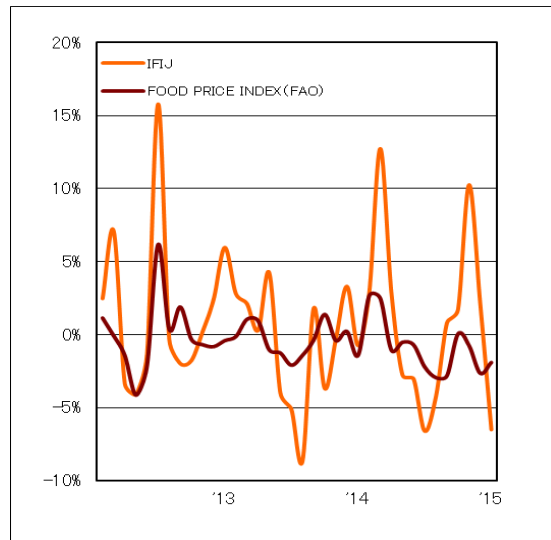
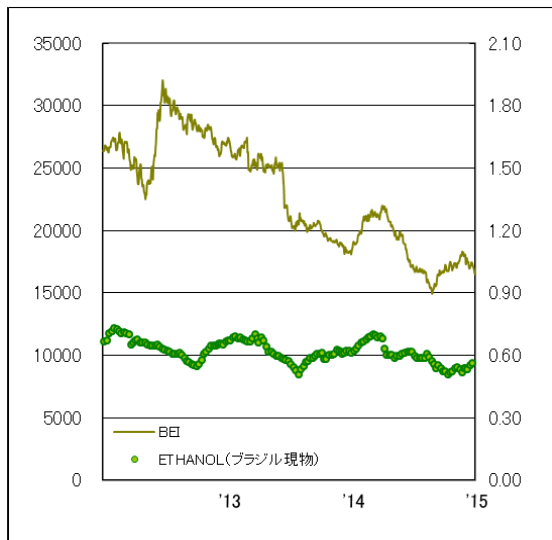
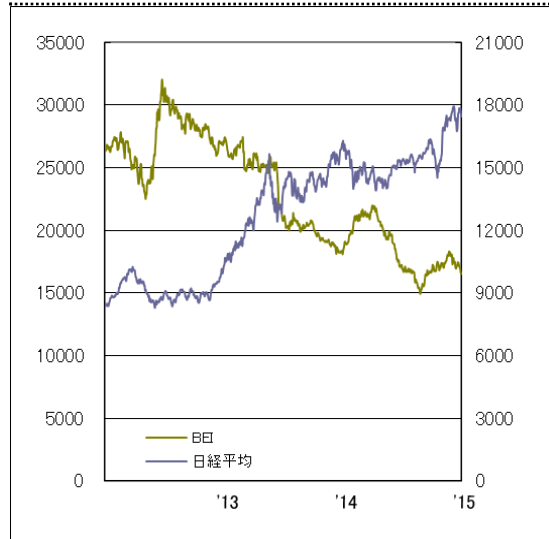
グラフ I : BEIとエタノール価格(先物・現物)



グラフ II : IFIJとFAO食料価格指数



グラフ III : BEI, IFIJと株価指数



[単位について] (1) BEI, IFIJ及びFAO食料価格指数: ポイント。(2) エタノール価格: 米国先物が「ガロンあたりドル」、ブラジル現物は「リットルあたりドル(週値)」。(3) 日経平均: 円

[グラフ II について] (1) 上段は、IFIJが月間中央値、FAOの食料価格指数は毎月公表される値の推移。(2) 下段は、月間変動率の推移。