

コメ先物 実需者向けレポート 〔No.37〕

大阪堂島商品取引所

〔公表日：2015.04.07〕

項目

1 現物受渡し等

1.1 本月の現物受渡し

1.2 現物受渡し(過去データ)

1.3 受渡制度等について

2 ヘッジ(価格変動リスクに備える)

2.1 ヘッジの概要

2.2 ヘッジ例

3 現物価格と先物価格

3.1 東京コメ(標準品現物価格と先物価格)

3.2 大阪コメ(標準品現物価格と先物価格)

4 価格調整表の使い方

4.1 受渡値段の算出

4.2 現在価値の算出

作成基準日:2015年03月31日

公表日:基準日の5営業日後

参考

参1 取引要綱

参2 米穀の期日受渡しに関するタイムスケジュール

参3 米穀の早受渡しに関するタイムスケジュール

*本レポートに関するデータは一般紙、業界紙等の媒体を通じて公表されているものを一部使用しております。又、掲載情報の正確性については万全を期しておりますが、その正確性を保証するものではありません。利用者がレポートの情報をを用いて行う一切の行為について本所は何ら責任を負うものではありません。記載されている内容は作成時におけるものであり、将来において事前の予告なしに変更される場合がありますのでご了承ください。

1 現物受渡し等

1.1 本月の現物受渡し

東京コメ

受渡月	期日 受渡し	早受渡し	合意早 受渡し	銘柄	産地	年産	玄米重量	備考	
2015年	3月	✓		チヨニシキ	福島県産	2014	24.00 [㍑]		
					はえぬき	山形県産	2014	13.20 [㍑]	2015年4月限
					天のつぶ	福島県産	2014	13.50 [㍑]	2015年4月限
					ミルククイーン	福島県中通り産	2014	13.20 [㍑]	2015年4月限
					ひとめぼれ	宮城県産	2014	12.00 [㍑]	2015年4月限

大阪コメ

受渡月	期日 受渡し	早受渡し	合意早 受渡し	銘柄	産地	年産	玄米重量	備考	
2015年	3月	✓		コシヒカリ	福島県中通り産	2014	24.00 [㍑]		
					チヨニシキ	福島県中通り産(未検)	2014	12.60 [㍑]	2015年4月限
					コシヒカリ	福島県中通り産	2014	6.00 [㍑]	2015年4月限
					コシヒカリ	福島県中通り産	2014	6.00 [㍑]	2015年4月限
					ひとめぼれ	岩手県産	2014	5.40 [㍑]	2015年4月限

注 特に記載がない限り1等米である。

1 現物受渡し等

1.2 現物受渡し過去データ(東京)

東京コメ

受渡月	期日受渡し	早受渡し	合意早受渡し	銘柄	産地	年産	玄米重量	備考	
2014年	4月	✓		まっしぐら	青森県産	2013	108.00%		
				✓	ミルクィーQueen	茨城県産	2013	12.00%	2014年5月限
				✓	あきたこまち	秋田県産	2012	12.00%	2014年5月限
				✓	コシヒカリ	山口県産	2012	13.20%	2014年5月限うち 6.6t(110俵)は2等
				✓	いわてっこ	岩手県産	2013	5.40%	2014年5月限
				✓	コシヒカリ	茨城県産	2013	20.40%	2014年5月限
	5月	✓		まっしぐら	青森県産	2013	6.00%	2014年5月限	
				✓	ひとめぼれ	福島県中通り産(2等)	2013	36.00%	
				✓	コシヒカリ	滋賀県産	2013	12.00%	2014年6月限
				✓	つがるロマン	青森県産	2013	6.00%	2014年6月限
				✓	あきたこまち	秋田県産	2013	12.96%	2014年6月限
				✓	コシヒカリ	福井県産	2013	25.20%	2014年6月限
	6月	✓		まっしぐら	青森県産	2013	12.00%	2014年6月限	
				✓	コシヒカリ	岡山県産(2等)	2013	13.20%	2014年6月限
				✓	ミルクィーQueen	茨城県産	2013	25.20%	2014年6月限
				✓	コシヒカリ	石川県産(2等)	2013	12.24%	2014年6月限
				✓	まっしぐら	青森県産	2013	12.00%	2014年6月限
				✓	コシヒカリ	滋賀県産(2等)	2013	24.00%	2014年6月限
	7月	✓		まっしぐら	青森県産	2013	6.00%	2014年6月限	
				✓	コシヒカリ	岡山県産	2013	13.20%	2014年6月限
				✓	コシヒカリ	滋賀県産(2等)	2013	13.20%	2014年7月限
				✓	コシヒカリ	滋賀県産	2013	6.00%	2014年7月限
				✓	コシヒカリ	福島県中通り産	2013	228.00%	2014年8月限
				✓	まっしぐら	青森県産	2013	6.00%	2014年7月限
8月	✓		まっしぐら	青森県産	2013	12.00%	2014年8月限		
			✓	ひとめぼれ	岩手県産	2013	5.40%	2014年8月限	
			✓	あきたこまち	埼玉県産	2014	39.00%	2014年9月限	
			✓	あきたこまち	茨城県産	2014	46.80%	2014年9月限 6.6t(110俵)は2等	
			✓	ひとめぼれ	岩手県産	2013	5.40%	2014年9月限	
			✓	まっしぐら	青森県産	2013	12.00%	2014年9月限	
9月	✓		まっしぐら	青森県産	2013	24.00%	2014年9月限		
		✓	あきたこまち	埼玉県産	2014	24.00%	2014年9月限		
			✓	あきたこまち	茨城県産	2014	30.00%	2014年9月限	
			✓	コシヒカリ	茨城県産	2014	48.00%	2014年9月限	
			✓	コシヒカリ	福井県産	2014	6.00%	2014年9月限	
			✓	コシヒカリ	埼玉県産	2014	15.00%	2014年9月限	
			✓	ひとめぼれ	岩手県産	2013	10.80%	2014年9月限	
			✓	あきたこまち	茨城県産	2014	30.00%	2014年10月限	
			✓	ふさおとめ	千葉県産	2014	20.40%	2014年10月限	
			✓	コシヒカリ	埼玉県産(2等)	2014	30.00%	2014年10月限	
	10月	✓		チヨニシキ	茨城県産	2014	180.00%	2014年10月限	
		✓		あさひの夢	栃木県産	2014	120.00%	2014年10月限	
✓			彩のかがやき	埼玉県産	2014	12.00%	2014年10月限		
		✓	チヨニシキ	茨城県産	2014	12.00%	2014年10月限		
		✓	あさひの夢	栃木県産	2014	12.00%	2014年10月限		
		✓	彩のかがやき	埼玉県産	2014	12.00%	2014年10月限		
11月	✓		彩のきずな	埼玉県産	2014	12.00%	2014年10月限		
	✓		つがるロマン	青森県産	2014	42.72%	2014年11月限 14.04t(234俵)は2等		
	✓		彩のかがやき	埼玉県産	2014	12.00%	2014年10月限		
	✓		コシヒカリ	石川県産	2014	12.00%	2014年11月限 6t(100俵)は2等		
	✓		チヨニシキ	茨城県産	2014	192.00%	2014年11月限		
	✓		ゆめひたち	茨城県産	2014	24.00%	2014年11月限		
12月	✓		あさひの夢	栃木県産	2014	24.00%	2014年11月限		
	✓		あさひの夢	栃木県産	2014	24.00%	2014年12月限		
	✓		あさひの夢	群馬県産	2014	12.00%	2014年12月限		
	✓		雑品種	群馬県産	2013	8.07%	2014年12月限 4.26t(71俵)は2等		
	✓		コシヒカリ	千葉県産	2013	3.75%	2014年12月限		
	✓		あきたこまち	千葉県産	2013	1.14%	2014年12月限		
2015年	1月	✓		コシヒカリ	群馬県産	2013	3.93%	2014年12月限 1.74t(29俵)は2等	
		✓		とねのめぐみ	埼玉県産(2等)	2014	12.00%	2014年12月限	
		✓		あさひの夢	栃木県産	2014	36.00%	2014年12月限	
		✓		ゆめひたち	茨城県産	2014	24.00%	2014年12月限	
		✓		彩のみどり	埼玉県産	2014	12.00%	2014年12月限	
		✓		あさひの夢	栃木県産	2014	12.00%	2014年12月限	
2月	✓		つがるロマン	青森県産	2014	12.00%	2015年1月限		
	✓		あさひの夢	群馬県産	2014	48.00%	2015年1月限		
	✓		ゆめまつり	群馬県産	2014	24.00%	2015年1月限		
	✓		朝の光	群馬県産	2014	12.00%	2015年2月限		
	✓		チヨニシキ	福島県産	2014	12.00%	2015年2月限		
	✓		チヨニシキ	茨城県産	2014	24.00%	2015年2月限		
3月	✓		ほしじるし	茨城県産	2014	12.00%	2015年2月限 7.2t(120俵)は2等		
	✓		雑品種	関東各県産(未検)	2014	10.80%	2015年3月限		
	✓		コシヒカリ	関東各県産	2013	2.40%	2015年3月限		
	✓		つがるロマン	青森県産	2014	12.00%	2015年3月限		
	✓		コシヒカリ	兵庫県産	2014	18.00%	2015年3月限 7.2t(120俵)は2等		
	✓		チヨニシキ	福島県産	2014	12.00%	2015年3月限 5.4t(90俵)は2等		
4月	✓		チヨニシキ	福島県産	2014	12.00%	2015年4月限		
	✓		コシヒカリ	山形県産	2014	13.20%	2015年4月限		
	✓		はえぬぎ	福島県産	2014	13.50%	2015年4月限		
	✓		天のつぶ	福島県産	2014	13.20%	2015年4月限		
	✓		ミルクィーQueen	福島県中通り産	2014	13.20%	2015年4月限		
	✓		ひとめぼれ	宮城県産	2014	12.00%	2015年4月限		

※直近12カ月間の受渡し状況

1 現物受渡し等

1.2 現物受渡し過去データ(大阪)

大阪コメ

受渡月	期日受渡し	早受渡し	合意早受渡し	銘柄	産地	年産	玄米重量	備考
2014年	4月	✓	✓	コシヒカリ	福島県中通り産	2013	15.00 ^{kg}	
		✓	✓	コシヒカリ	福島県浜通り産	2013	9.00 ^{kg}	
		✓	✓	ひとめぼれ	岩手県産	2013	12.00 ^{kg}	2014年5月限
		✓	✓	チヨニシキ	福島県中通り産	2013	12.00 ^{kg}	2014年5月限
	5月	✓	✓	コシヒカリ	福島県浜通り産	2013	12.00 ^{kg}	
		✓	✓	ひとめぼれ	関東産(未検)	2013	6.06 ^{kg}	2014年6月限
		✓	✓	ふさこがね	千葉県産(未検)	2013	7.41 ^{kg}	2014年6月限
		✓	✓	チヨニシキ	福島県産	2013	12.00 ^{kg}	2014年6月限
		✓	✓	チヨニシキ	福島県中通り産(未検)	2013	12.00 ^{kg}	2014年7月限
	6月	✓	✓	コシヒカリ	千葉県産	2013	12.00 ^{kg}	
		✓	✓	コシヒカリ	福島県浜通り産	2013	3.00 ^{kg}	
		✓	✓	コシヒカリ	福島県中通り産	2013	24.00 ^{kg}	2014年7月限
		✓	✓	チヨニシキ	福島県中通り産(未検)	2013	12.00 ^{kg}	2014年7月限
		✓	✓	チヨニシキ	福島県産	2013	12.00 ^{kg}	2014年7月限
	7月	✓	✓	チヨニシキ	福島県産(未検)	2013	12.00 ^{kg}	2014年7月限
		✓	✓	コシヒカリ	福島県中通り産	2013	12.00 ^{kg}	2014年7月限
		✓	✓	ひとめぼれ	埼玉県産(2等)	2013	10.65 ^{kg}	2014年7月限
		✓	✓	コシヒカリ	埼玉県産(2等)	2013	0.39 ^{kg}	2014年7月限
		✓	✓	彩のかがやき	埼玉県産(未検)	2013	0.96 ^{kg}	2014年7月限
		✓	✓	コシヒカリ	福島県中通り産	2013	36.00 ^{kg}	2014年8月限
		✓	✓	コシヒカリ	徳島県産	2013	9.00 ^{kg}	2014年8月限
	8月	✓	✓	コシヒカリ	石川県産	2013	26.40 ^{kg}	2014年8月限
		✓	✓	雑品種	東北各県産(未検)	2013	12.00 ^{kg}	2014年8月限
		✓	✓	コシヒカリ	千葉県産	2013	12.75 ^{kg}	2014年9月限
		✓	✓	ふさこがね	千葉県産	2014	3.00 ^{kg}	2014年9月限
		✓	✓	コシヒカリ	福島県中通り産	2013	3.00 ^{kg}	2014年9月限
		✓	✓	あきたこまち	茨城県産	2014	60.00 ^{kg}	2014年9月限
		✓	✓	彩のかがやき	埼玉県産(未検)	2013	13.20 ^{kg}	2014年9月限
		✓	✓	ふさおとめ	千葉県産(未検)	2014	13.44 ^{kg}	2014年9月限
		✓	✓	ハナエチゼン	福井県産	2014	3.00 ^{kg}	2014年9月限
		✓	✓	コシヒカリ民間	兵庫県産	2014	3.00 ^{kg}	2014年9月限
	9月	✓	✓	彩のかがやき	埼玉県産(未検)	2013	6.60 ^{kg}	2014年9月限
		✓	✓	夢つくし	埼玉県産(未検)	2013	6.60 ^{kg}	2014年9月限
		✓	✓	コシヒカリ	千葉県産	2014	6.00 ^{kg}	2014年9月限
		✓	✓	コシヒカリ	茨城県産	2014	24.00 ^{kg}	2014年9月限
		✓	✓	ふさおとめ	千葉県産	2014	12.00 ^{kg}	2014年9月限
		✓	✓	あきたこまち	千葉県産	2014	6.00 ^{kg}	2014年10月限
		✓	✓	コシヒカリ	埼玉県産(未検)	2014	12.00 ^{kg}	2014年10月限
		✓	✓	コシヒカリ	滋賀県産	2014	6.00 ^{kg}	2014年10月限
		✓	✓	コシヒカリ	新潟県産	2014	16.20 ^{kg}	2014年10月限
		✓	✓	こしいぶき	新潟県産	2014	1.20 ^{kg}	2014年10月限
		✓	✓	雑品種	埼玉県産(未検)	2014	12.00 ^{kg}	2014年10月限
		✓	✓	コシヒカリ	新潟県魚沼産	2014	5.40 ^{kg}	2014年10月限
		✓	✓	ひとめぼれ	宮城県産	2014	9.00 ^{kg}	2014年10月限
		✓	✓	ひとめぼれ	福島県中通り産	2014	12.00 ^{kg}	2014年10月限
10月		✓	✓	コシヒカリ	徳島県産	2014	12.00 ^{kg}	
	✓	✓	ひとめぼれ	宮城県産	2014	6.00 ^{kg}	2014年10月限	
	✓	✓	コシヒカリ	新潟県産	2014	6.00 ^{kg}	2014年10月限	
	✓	✓	コシヒカリ	福島県中通り産	2014	12.00 ^{kg}	2014年10月限	
	✓	✓	ゆめびりか	北海道産	2014	2.04 ^{kg}	2014年10月限	
	✓	✓	なつぽし	北海道産	2014	2.04 ^{kg}	2014年10月限	
	✓	✓	ふつくりん	北海道産(2等)	2014	1.02 ^{kg}	2014年10月限	
	✓	✓	コシヒカリ	福島県中通り産	2014	24.00 ^{kg}	2014年11月限	
	✓	✓	まっしぐら	青森県産	2014	5.40 ^{kg}	2014年11月限	
	✓	✓	コシヒカリ	千葉県産	2014	12.00 ^{kg}	2014年11月限	
	✓	✓	つがるロマン	青森県産(2等)	2014	7.56 ^{kg}	2014年11月限	
	✓	✓	コシヒカリ	新潟県産	2014	12.00 ^{kg}	2014年11月限	
	✓	✓	あきたこまち	岩手県産(未検)	2014	13.20 ^{kg}	2014年11月限	
	✓	✓	ミルカゲン	茨城県産	2014	6.00 ^{kg}	2014年11月限	
	11月	✓	✓	雑品種	埼玉県産(未検)	2014	12.00 ^{kg}	2014年11月限
✓		✓	きらら397	北海道産	2014	6.12 ^{kg}	2014年11月限	
✓		✓	コシヒカリ	関東各県産(未検)	2013	12.00 ^{kg}	2014年11月限	
✓		✓	まっしぐら	青森県産	2014	5.40 ^{kg}	2014年12月限	
✓		✓	コシヒカリ	徳島県産	2014	18.00 ^{kg}		
✓		✓	コシヒカリ	福島県中通り産	2014	6.00 ^{kg}	2014年11月限	
✓		✓	チヨニシキ	福島県中通り産	2014	6.00 ^{kg}	2014年11月限	
✓		✓	彩のかがやき	埼玉県産(未検)	2014	9.00 ^{kg}	2014年11月限	
✓		✓	あきたこまち	千葉県産(未検)	2014	3.00 ^{kg}	2014年11月限	
✓		✓	ひとめぼれ	岩手県産	2014	24.00 ^{kg}	2014年12月限	
12月	✓	✓	コシヒカリ	高山県産	2013	7.20 ^{kg}	2014年12月限	
	✓	✓	コシヒカリ	福島県中通り産	2014	24.00 ^{kg}	2014年12月限	
	✓	✓	コシヒカリ	滋賀県産(2等)	2014	12.00 ^{kg}	2014年12月限	
	✓	✓	きらら397	北海道産	2014	6.12 ^{kg}	2014年12月限	
	✓	✓	コシヒカリ	徳島県産	2014	6.00 ^{kg}		
2015年	1月	✓	✓	彩のかがやき	埼玉県産(未検)	2014	4.44 ^{kg}	2014年12月限
		✓	✓	コシヒカリ	福島県中通り産	2014	12.00 ^{kg}	2015年1月限
		✓	✓	チヨニシキ	福島県中通り産(未検)	2014	12.00 ^{kg}	2015年1月限
		✓	✓	コシヒカリ	兵庫県産	2014	5.40 ^{kg}	2015年1月限
		✓	✓	コシヒカリ	兵庫県産	2014	9.00 ^{kg}	2015年1月限
2月	✓	✓	コシヒカリ	福島県中通り産	2014	30.00 ^{kg}		
	✓	✓	ひとめぼれ	宮城県産	2014	2.70 ^{kg}	2015年2月限	
	✓	✓	ササニシキ	宮城県産	2014	2.70 ^{kg}	2015年2月限	
	✓	✓	コシヒカリ	福島県中通り産	2014	12.00 ^{kg}	2015年2月限	
	✓	✓	いわてっこ	岩手県産	2014	12.00 ^{kg}	2015年2月限	
3月	✓	✓	コシヒカリ	福島県中通り産	2014	3.00 ^{kg}		
	✓	✓	ひとめぼれ	岩手県産	2014	12.96 ^{kg}	2015年2月限	
	✓	✓	アガヒ	岡山県産	2014	5.40 ^{kg}	2015年3月限	
	✓	✓	コシヒカリ	新潟県産	2014	6.00 ^{kg}	2015年3月限	
	✓	✓	チヨニシキ	福島県中通り産(未検)	2014	12.60 ^{kg}	2015年3月限	
	✓	✓	コシヒカリ	埼玉県産(未検)	2014	3.60 ^{kg}	2015年3月限	
	✓	✓	コシヒカリ	福島県中通り産	2014	24.00 ^{kg}		
	✓	✓	チヨニシキ	福島県中通り産(未検)	2014	12.60 ^{kg}	2015年4月限	
	✓	✓	コシヒカリ	福島県中通り産	2014	6.00 ^{kg}	2015年4月限	
	✓	✓	コシヒカリ	福島県中通り産	2014	6.00 ^{kg}	2015年4月限	
✓	✓	ひとめぼれ	岩手県産	2014	5.40 ^{kg}	2015年4月限		

※直近12カ月間の受渡し状況

1 現物受渡し等

1.3 現物受渡し制度等(解説)

【期日受渡し】

期日受渡しは、受渡しの基本的な方法で、取引所が指定する営業倉庫が発券する「倉荷証券」を用いて行います。渡方は、取引所に「倉荷証券」を持ち込み、受方は取引所に「受渡代金」を納め、取引所がこれらを仲介して、受渡しを完了させます。

【早受渡し】

早受渡しとは、納会日以前でも、取引所に希望条件(年産・産地品種銘柄・等級等)を申し出ることによって、受渡しを可能(早受希望・早渡希望)にする制度です。この希望条件は公表され、応諾する方があれば、受渡しが成立します。(受渡しの流れは期日受渡しと同様です。)

【合意早受渡し】

受方と渡方が合意することを条件に、新甫発会日の翌営業日から納会日の前営業日までのおよそ半年間にわたり、いつでも受渡しを行うことができる制度です。この制度を利用すれば、倉荷証券以外の受渡方法や、受渡供用品以外のコメを対象とするなど、双方が使い易い受渡条件の下で受渡しをすることが可能になります。

【EFP取引】

- ・現物を扱う実需者は、市場外で行った現物売買契約をもとに、合意に基づくEFP取引の申し出(先物市場における同一価格、同一限月、同一数量の売注文及び買注文)を取引所に行うことで、先物市場での取引を成立させることが可能となります。
- ・EFP取引は、(1)先物市場で効率的なヘッジ取引(又は市場離脱)を実現、(2)オーダーメイドの受渡しを実現する等、実需者にとっては非常に利便性の高いシステムです。

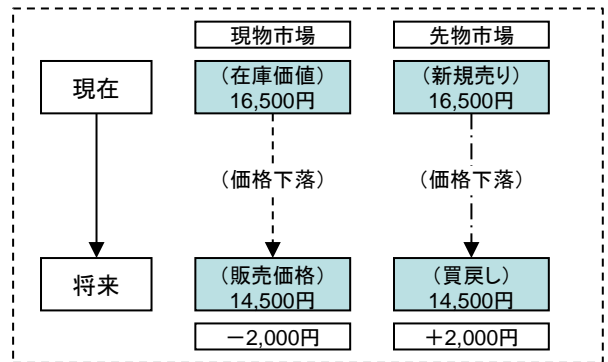
2 ヘッジ(価格変動リスクに備える)

2.1 ヘッジの概要

【ヘッジ】

ヘッジとは、先物市場を利用することで、将来の価格変動による損失を最小限に抑えようとするリスクマネジメント手法の一つであり、いわば価格変動リスクに対する**保険機能**とご理解ください。

具体的には、在庫価値等の減少に備えるなら「売りヘッジ」、仕入れコストの高騰に備えるなら「買いヘッジ」で対応します。



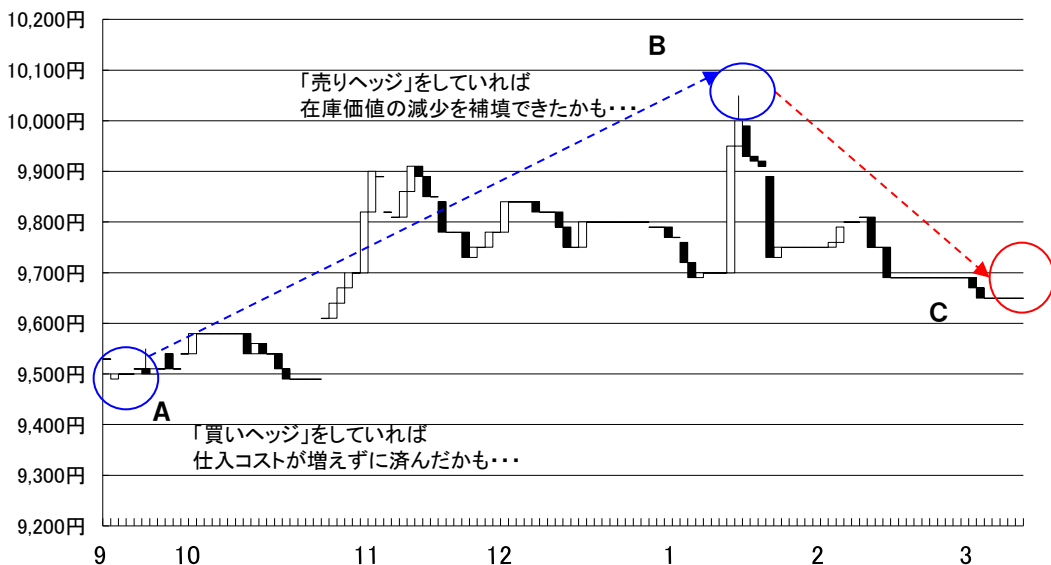
納会を終えたばかりの大阪コメ2015年03月限のデータに基づき計算した、建玉1枚(=コメ3000kg)あたりの取引例となります。

もし「買いヘッジ」をしていれば…

もし「売りヘッジ」をしていれば…

2015年03月限		日付(取引区分)		約定値	日付(取引区分)		約定値	
新甫発会値	9,530円	A	14.9.12	9,490円	B	15.1.16	10,050円	
高値	10,050円		(新規買い)			(新規売り)		
安値	9,490円	B	15.1.16	10,050円	C	15.3.3	9,650円	
納会値	9,650円		(転売)			(買戻し)		
騰落率				5.9%	騰落率		-4.0%	
決済差金		(1俵)		560円	決済差金		(1俵)	400円
B-A		(1枚)		28,000円	B-C		(1枚)	20,000円

※1俵は60kgあたりの差益、1枚は3000kgあたりの差益のこと。



2 ヘッジ(価格変動リスクに備える)

2.2 ヘッジ例

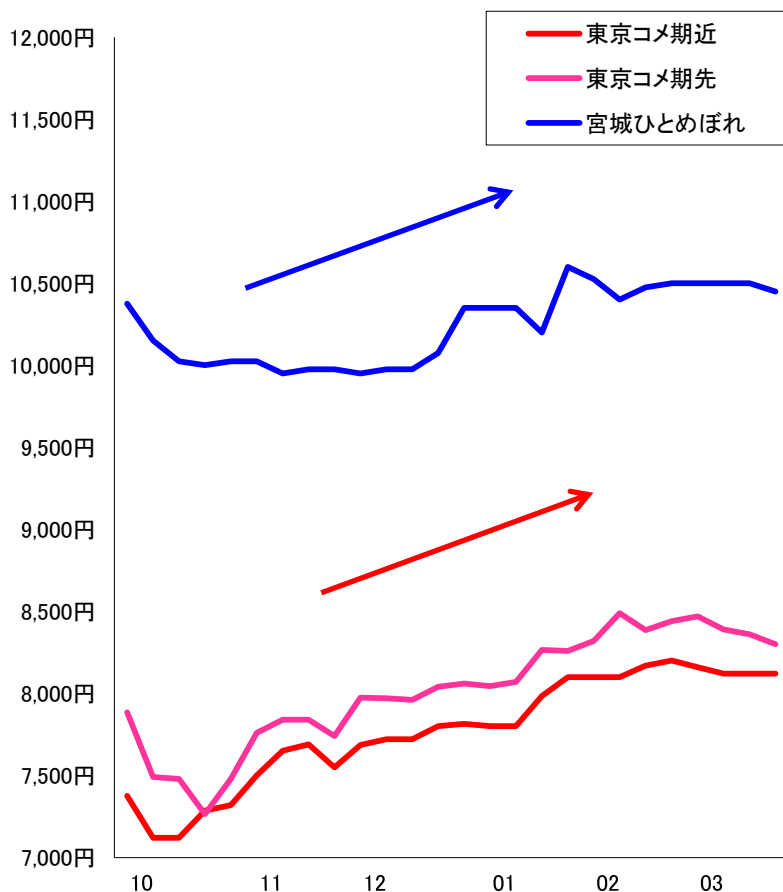
東京コメは、農産物検査法に基づく検査規格水稻うるち玄米1等及び2等合格品を受渡しの対象としています。今回は宮城県産ひとめぼれ(現物相場)と先物相場の関係性を見ながら、ヘッジシミュレーションを行うこととします。

'14年9月～'15年3月の間の東京コメと宮城ひとめぼれの価格データ(週間中央値、26週分)をもとに関係性を見ていくこととします。

まず、両者の価格相関(26週)ですが、対東京コメ期近が0.72、対東京コメ期先が0.76となっています。また、直近12週の期間騰落率については宮城ひとめぼれ1.0%、東京コメ期近4.1%、東京コメ期先3.2%となっています。下グラフ(価格推移)によると、現物と先物のトレンドは近似していることから、現物の価格変動リスクを先物でヘッジすることが出来そうです。

下表は、'14年12月～'15年3月のデータ(16週分)をもとに作成した宮城ひとめぼれの買いヘッジ計算例となります。

宮城ひとめぼれ



	現物相場	先物相場	
	宮城ひとめぼれ	東京コメ(期近)	東京コメ(期先)
'14年12月	9,975円	7,720円	7,970円
[第1週]	[現物調達計画]	[買いヘッジ]	[買いヘッジ]
'15年03月	10,450円	8,120円	8,300円
[第3週]	[現物調達]	[差金決済]	[差金決済]
損益	-475円	400円	330円
騰落率	4.8%	5.2%	4.1%

※売りヘッジは、上記の逆となります。

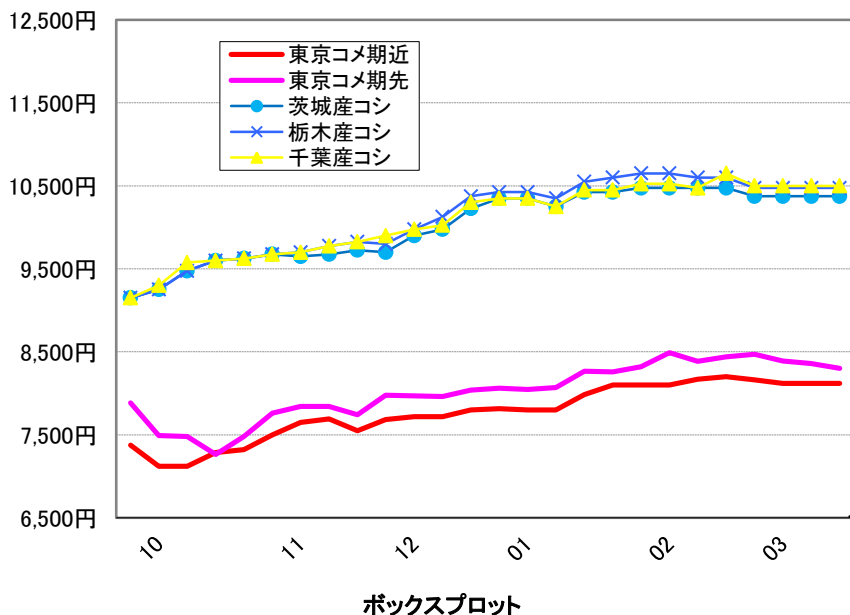
「宮城ひとめぼれ」の買いヘッジに東京コメ先物を利用した結果・・・在庫価値の減額分(-475円)を先物差金(期近400円、期先330円)で補うことができました。

上記のヘッジ例は、コシヒカリ以外のコメのヘッジに東京コメが対応できるか否かを見えています。但し、任意のヘッジ対象品種銘柄と東京コメの関係性については、計測期間によって変化するため、直近の状況だけでなく、中長期的な観察が必要であると考えています。

3 現物価格と先物価格

3.1 東京コメ(標準品現物価格と先物価格)

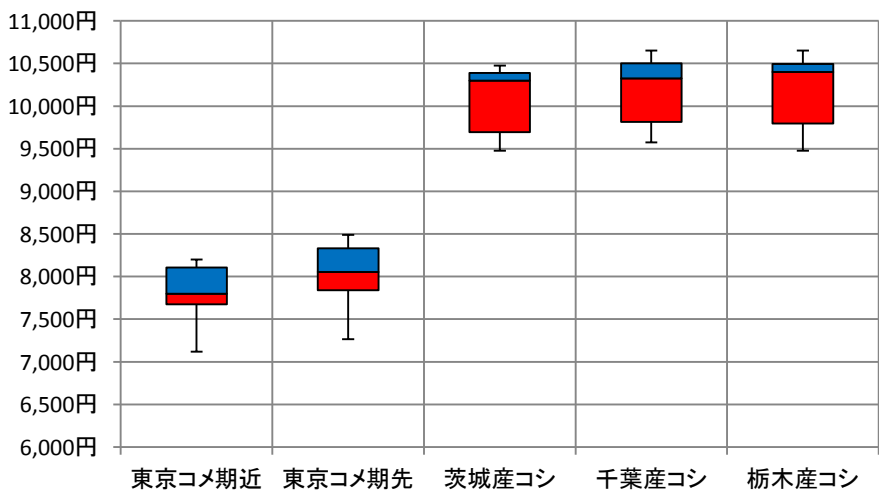
価格推移(週間)



直近の価格推移(左上)は、東京コメとその標準品[茨城コシ・栃木コシ・千葉コシ]現物価格の様子を確認するためのものです。それによると、標準品現物価格と東京コメ期先価格の格差は直近で2,100円〜2,200円程下となっています。期近価格は標準品現物価格よりも2,300〜2,400円程下に位置しています。

2015年03月限納会日迄

ボックスプロット



ボックスプロット(右下)は、直近24週の価格(週間)データによるもので、24週データの50%は箱中にあります。また、データの散らばりは、上下の髭の長さに表示されています。グラフで現物と先物の中央値の差を比較すると、現物は期近に対して2,500円程、期先に対しては2,300円程高く、レンジ(高値-安値)については、現物が1,100円前後であるのに対し、期先は同程度、期先はその1.1倍のレンジであったことが確認されます。

直近の期間騰落率(基準:'15年03月第3週)

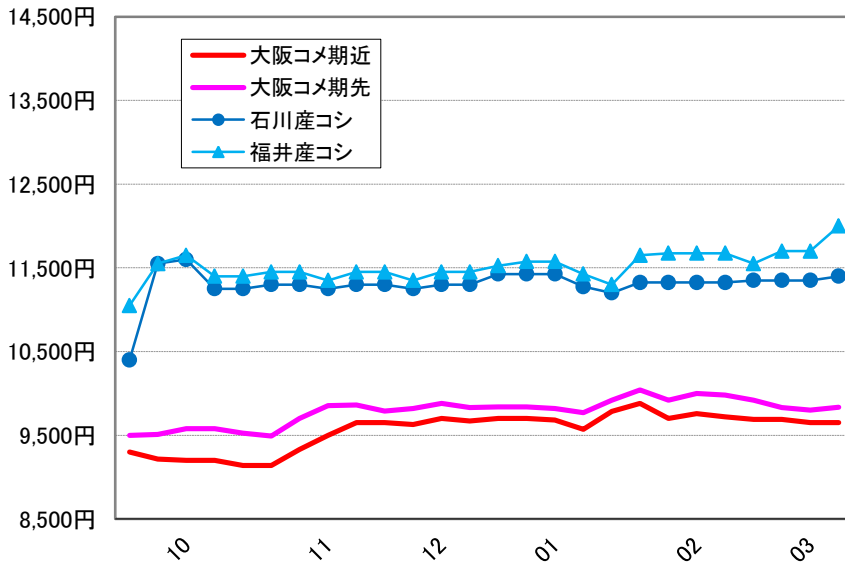
	4週	8週	12週	24週
東京コメ期近	-0.5%	0.2%	4.1%	14.0%
東京コメ期先	-2.0%	-0.2%	3.2%	11.0%
茨城産コシ	0.0%	-1.0%	0.2%	9.5%
栃木産コシ	0.0%	-1.6%	0.5%	10.6%
千葉産コシ	0.0%	-0.2%	1.4%	9.7%

直近の期間騰落率(左下)によると、東京コメ期近及び東京コメ期先はマイナス圏です。茨城コシ、栃木コシ、及び千葉コシは動きがありません。

3 現物価格と先物価格

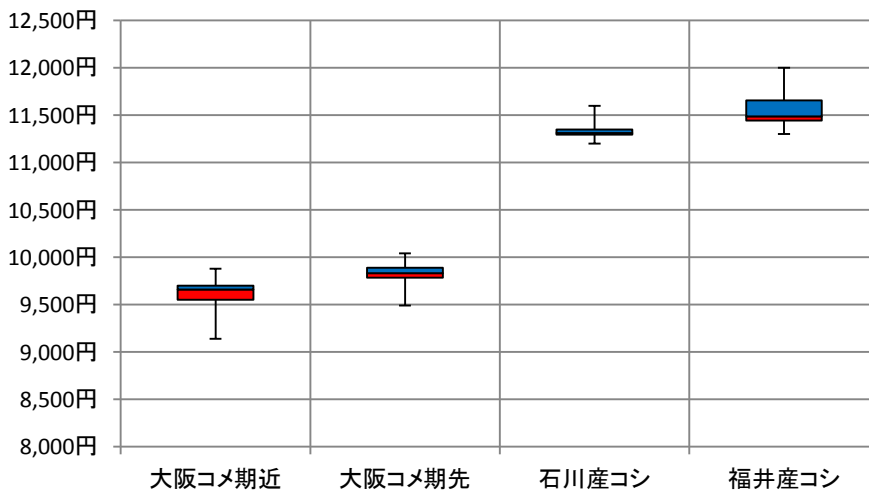
3.2 大阪コメ(標準品現物価格と先物価格)

価格推移(週間)



直近の価格推移(左上)は、大阪コメとその標準品[石川コシ・福井コシ]現物価格の様子を確認するためのものです。それによると、標準品現物価格と大阪コメ期先価格の格差は直近で1,600～2,200円程下となっています。期近価格は標準品現物価格よりも1,800～2,400円程下に位置しています。

ボックスプロット



ボックスプロット(右下)は、直近24週の価格(週間)データによるもので、24週データの50%は箱中にあります。また、データの散らばりは上下の髭の長さに表示されています。グラフで現物と先物の中央値の差を比較すると、現物は期近に対して1,700円程、期先に対しては1,600円程高く、レンジ(高値-安値)については、現物が550円前後であるのに対し、期近はその1.4倍程の、期先は1.1倍程のレンジであったことが確認されます。

直近の期間騰落率(基準: '15年03月第2週)

	4週	8週	12週	24週
大阪コメ期近	-0.4%	-2.3%	-0.5%	4.9%
大阪コメ期先	-0.9%	-2.0%	-0.1%	2.7%
石川産コシ	0.4%	0.7%	-0.2%	-1.7%
福井産コシ	3.9%	3.0%	3.7%	3.0%

直近の期間騰落率(左下)によると、大阪コメ期近及び大阪コメ期先はマイナス圏です。福井コシと石川コシはプラス圏です。

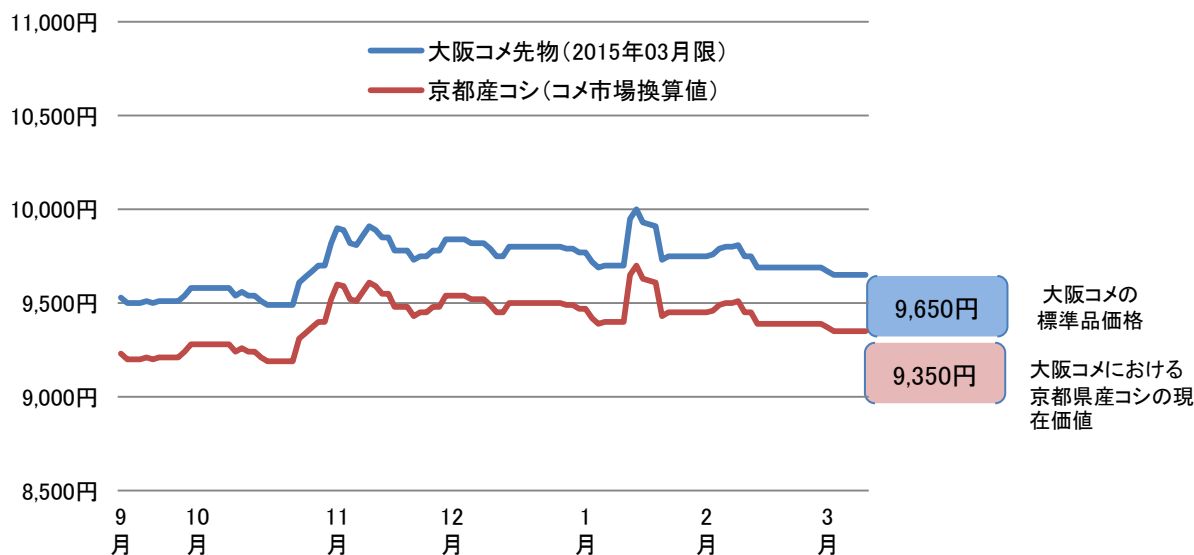
4 価格調整表の使い方

4.1 受渡値段の算出

大阪コメの先物価格を基に〇〇県産コシヒカリの価格（現在価値や受渡値段）を算出。

- ・大阪コメの先物価格（60kgあたり）は、標準品を「石川県産及び福井県産のコシヒカリ」としています。
- ・先物取引は限月取引（最終期限がある取引）です。各限月の納会値段は標準品の受渡値段となります。
- ・標準品以外のコシヒカリを受渡する場合は、本所が定める価格調整表に則って受渡値段を決定します。
- ・例えば、「2014年（平26）年産1等・京都県産コシヒカリ」の受渡値段なら、大阪コメの納会値段から300円の減額をします。

4.2 現在価値の算出



【参考】価格調整表より一部抜粋
(平成26年産1等:調整額:A)
(平成27年産1等:調整額:B)

東京コメ		
産地	品種銘柄	調整額A
茨城	コシヒカリ	標準品
栃木		
千葉		
上記標準品を除く農産物検査法に基づく検査規格水稻うるち玄米		0

調整額: 2015(平27)年3月限~2015(平27)年9月限
注: 農産物検査法に基づく検査に合格したもので、農産物規格規程で設定された産地品種銘柄に限る。

東京コメ		
産地	品種銘柄	調整額B
群馬	あさひの夢	標準品
栃木		
埼玉		
千葉	ふさおとめ	0
千葉	ふさこがね	
上記標準品を除く農産物検査法に基づく検査規格水稻うるち玄米		0

調整額: 2015(平27)年10月限~
注: 農産物検査法に基づく検査に合格したもので、農産物規格規程で設定された産地品種銘柄に限る。

大阪コメ		
産地	品種銘柄	調整額A
石川	標準品	0
福井		
新潟		
福島	会津	0
福島	中通り	-300
福島	浜通り	-300
茨城	コシヒカリ	-300
栃木		
千葉		
長野	0	-300
富山		
三重		
滋賀	-300	-300
京都		
兵庫		
鳥取	-300	-300
島根		
岡山		
山口	0	-300
熊本		
その他府県産		

調整額: 2015(平27)年3月限~
2015(平27)年9月限

大阪コメ		
産地	品種銘柄	調整額B
滋賀	コシヒカリ	標準品
三重		
国内産口		
		0

調整額: 2015(平27)年10月限~
注: 農産物検査法に基づく検査に合格したもので、農産物規格規程で設定された産地品種銘柄に限る。

参考

参1 取引要綱

(平成27年3月27日以降)

市 場	農産物市場		農産物市場
商 品	東京コメ		大阪コメ
標 準 品	平成27年9月限迄	コシヒカリ(茨城県産、栃木県産及び千葉県産)のうち、米穀等の取引等に係る情報の記録及び産地情報の伝達に関する法律に基づく記録がなされかつ産地情報の伝達が可能な米穀であって、農産物検査法に基づく検査規格水稻うるち玄米1等合格品	コシヒカリ(石川県産及び福井県産)のうち、米穀等の取引等に係る情報の記録及び産地情報の伝達に関する法律に基づく記録がなされかつ産地情報の伝達が可能な米穀であって、農産物検査法に基づく検査規格水稻うるち玄米1等合格品
	平成27年10月限以降	栃木県産あさひの夢、群馬県産あさひの夢、埼玉県産彩のかがやき、千葉県産ふさおとめ、千葉県産ふさこがね、米穀等の取引等に係る情報の記録及び産地情報の伝達に関する法律(平成21年法律第26号)に基づく記録がなされかつ産地情報の伝達が可能な米穀であって、農産物検査法に基づく検査規格水稻うるち玄米1等品	滋賀県産コシヒカリ及び三重県産コシヒカリのうち、米穀等の取引等に係る情報の記録及び産地情報の伝達に関する法律(平成21年法律第26号)に基づく記録がなされかつ産地情報の伝達が可能な米穀であって、農産物検査法に基づく検査規格水稻うるち玄米1等品
受渡 供用品	平成27年9月限迄	標準品を除く農産物検査法に基づく検査規格水稻うるち玄米1等及び2等合格品	農産物検査法に基づく検査規格水稻うるち玄米1等及び2等合格品 《品種銘柄》コシヒカリ(新潟、福島(会津・中通り・浜通り)、茨城、栃木、千葉、長野、富山、三重、滋賀、京都、兵庫、鳥取、島根、岡山、山口、熊本、その他府県産)
	平成27年10月限以降		標準品を除く国内産コシヒカリ 農産物検査法に基づく検査規格水稻うるち玄米1等品及び2等品
売 買 仕 法	システム売買による単一約定値段による競争売買(板寄せ)		システム売買による単一約定値段による競争売買(板寄せ)
限 月	6か月以内の各限月(連続6限月制)		6か月以内の各限月(連続6限月制)
納 会 日	当月限の属する月の20日(当日が休業日の場合は繰り上げる。)		当月限の属する月の10日(当日が休業日の場合は繰り上げる。)
新 甫 発 会 日	当月限納会日の翌営業日		当月限納会日の翌営業日
受 渡 日	納会日の5営業日後		納会日の5営業日後
受 渡 方 法	① 期日受渡し ② 早受渡し ③ 合意受渡し ④ 合意早受渡し		① 期日受渡し ② 早受渡し ③ 合意受渡し ④ 合意早受渡し
受 渡 場 所	本所の指定する倉庫 ※HPの指定倉庫一覧参照		本所の指定する倉庫 ※HPの指定倉庫一覧参照
立 会 時 刻	前場、第1節(9:00)、第2節(10:00)、第3節(11:00) 後場、第1節(13:00)、第2節(14:00)、第3節(15:00)		前場、第1節(9:00)、第2節(10:00)、第3節(11:00) 後場、第1節(13:00)、第2節(14:00)、第3節(15:00) 計6回 東京コメの立会終了後連続立会
受 渡 単 位	12,000kg(200俵・400袋)		3,000kg(50俵・100袋)
取 引 単 位	12,000kg(200俵・400袋)		3,000kg(50俵・100袋)
受 渡 単 位	12,000kg(200俵・400袋)		3,000kg(50俵・100袋)
呼 値 及 び 単 位	1俵(60kg) 10円刻み		1俵(60kg) 10円刻み
値 幅 制 限	① 値幅制限額:300円 ② 値幅制限額の拡大について 最終節に2限月以上(当限除く)、値幅制限に達した場合、値幅制限額300円に100円を加算した額400円を翌営業日の制限額とし、連続2営業日続いた場合は更に100円を加算した額500円とし、当該状況が継続する限り同様とする。翌日、最終節に2限月以上(当限除く)値幅制限額に達しなかった場合には、段階的に400円、300円と戻すものとする。 ③ 値幅制限の解除 当月限納会日の属する月の11日以降		① 値幅制限額:300円 ② 値幅制限額の拡大について 最終節に2限月以上(当限除く)、値幅制限に達した場合、値幅制限額300円に100円を加算した額400円を翌営業日の制限額とし、連続2営業日続いた場合は更に100円を加算した額500円とし、当該状況が継続する限り同様とする。翌日、最終節に2限月以上(当限除く)値幅制限額に達しなかった場合には、段階的に400円、300円と戻すものとする。 ③ 値幅制限の解除 当月限納会日の属する月の1日以降
証 拠 金	㈱日本商品清算機構(JCCH)が決定。		㈱日本商品清算機構(JCCH)が決定。

参考

参2 米穀の期日受渡しに関するタイムスケジュール

(東京コメ)

期日受渡し(例20××年7月)			
7月	5	木	希望前検査申出期間 最終日は正午まで
	6	金	
	7	土	
	8	日	
	9	月	
	10	火	
	11	水	
	12	木	
	13	金	
	14	土	
	15	日	
	16	月	
	17	火	
	18	水	
	19	木	
	20	金	
21	土	受渡先決定	
22	日		取引受渡証拠金の預託
23	月	受渡準備日	
24	火		受渡日
25	水	受渡日	
26	木		受渡日
27	金	受渡日	
28	土		受渡日
29	日	受渡日	
30	月		戻返の金拠証拠受引取
31	火	戻返の金拠証拠受引取	
8月	1		水
	2	木	
	3	金	
	4	土	
	5	日	
	6	月	
	7	火	故障申立最終日 午後2時まで

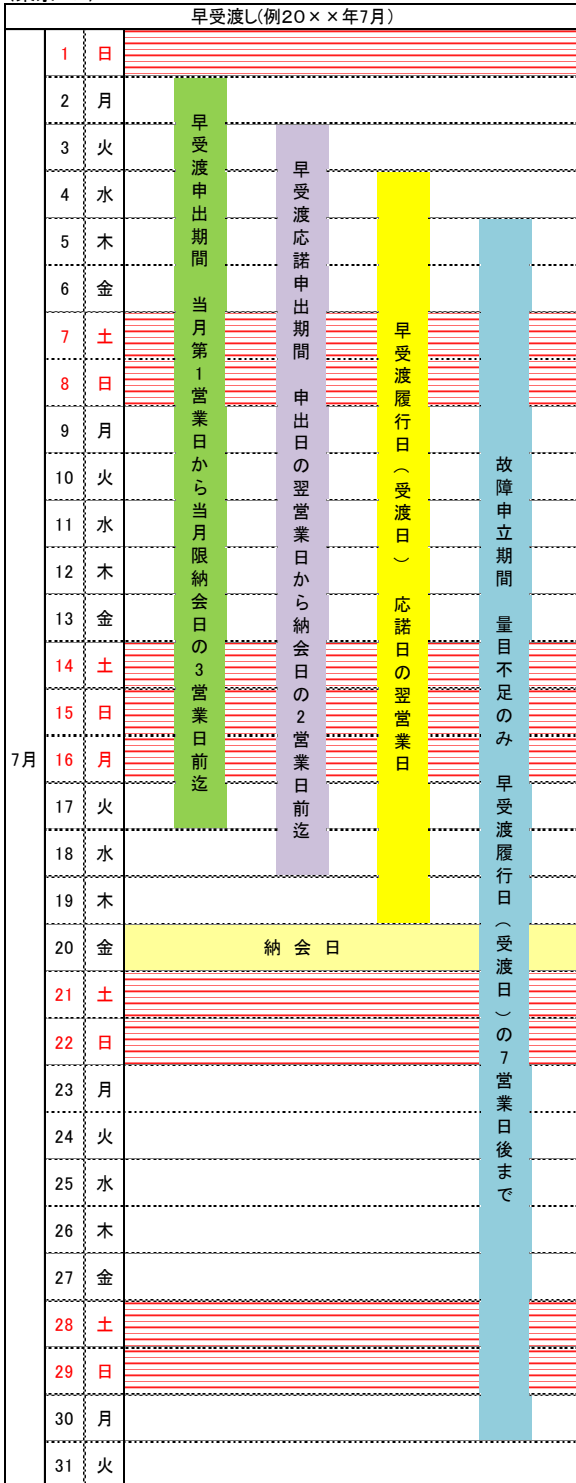
(大阪コメ)

期日受渡し(例20××年7月)				
6月	26	水	希望前検査申出期間 最終日は正午まで	
	27	水		
	28	木		
	29	金		
	30	土		
	1	日		
7月	2	月	故障申立期間	
	3	火		
	4	水		
	5	木		
	6	金		
	7	土		
	8	日		
	9	月		
	10	火		納会日 受渡品明細決定
	11	水		受渡先決定
	12	木		取引受渡証拠金の預託
	13	金		受渡代金等計算
	14	土		受渡準備日
	15	日		受渡準備日
	16	月		受渡準備日
	17	火		受渡準備日
	18	水		受渡日
	19	木		取引受渡証拠金の返戻
	20	金		取引受渡証拠金の返戻
	21	土		取引受渡証拠金の返戻
	22	日		取引受渡証拠金の返戻
23	月	取引受渡証拠金の返戻		
24	火	取引受渡証拠金の返戻		
25	水	取引受渡証拠金の返戻		
26	木	取引受渡証拠金の返戻		
27	金	故障申立最終日 午後2時まで		

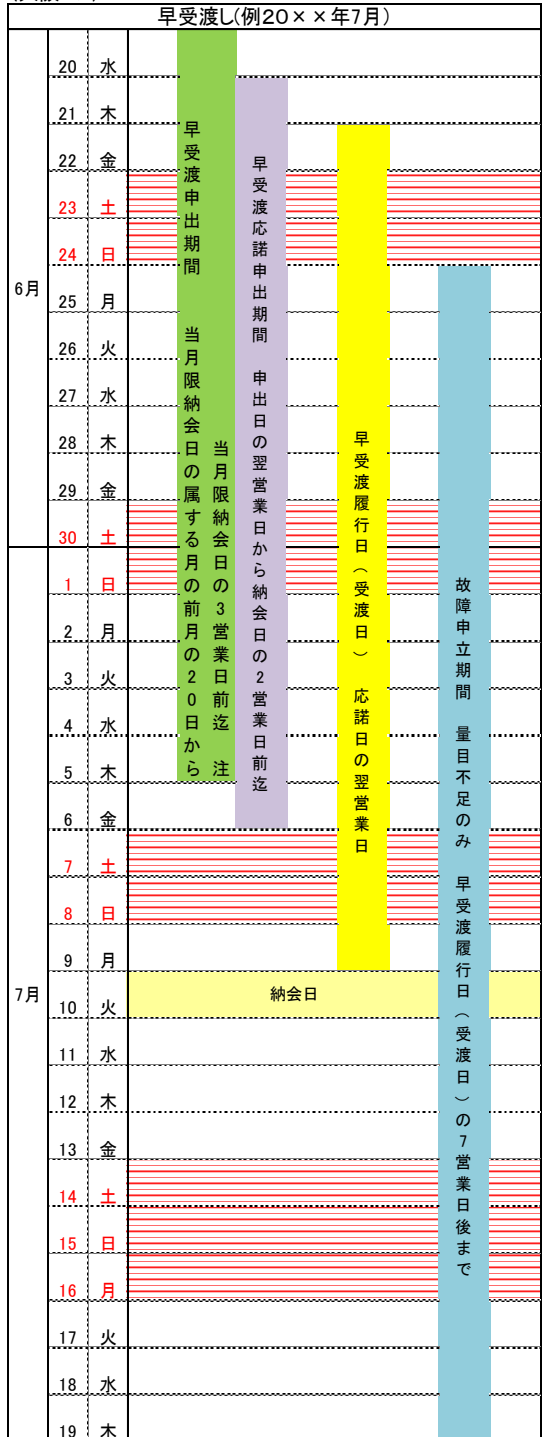
参考

参3 米穀の早受渡しに関するタイムスケジュール

(東京コメ)



(大阪コメ)



注: 20日が休業日の場合は繰り上げる