

# コメ先物 プライス・レポート〔No.13〕

大阪堂島商品取引所

〔公表日：2013.02.18〕

## 項目

- 1 関西コメ先物価格
  - 1.1 限月一代データ
  - 1.2 限月別データ
  - 1.3 期間別・限月別データ
  - 1.4 相関係数
  - 1.5 限月間価格差
  
- 2 東西コメ先物価格の関係
  - 2.1 東西コメ先物価格の比較
  - 2.2 同一限月間価格差
  
- 3 投資商品との比較
  - 3.1 騰落状況

○資料作成基準日：2013年02月08日

- \* 本レポートに関するデータは各団体がHP等の媒体を通じて公表したものを一部使用しております。又、掲載情報の正確性については万全を期しておりますが、その正確性を保証するものではありません。利用者がレポートの情報をを用いて行う一切の行為について本所は何ら責任を負うものではありません。記載されている内容は作成時におけるものであり、将来において事前の予告無しに変更される場合がありますのでご了承ください。

# 1 関西コメ先物価格

## 1.1 限月一代データ

単位：円/60kg当たり

|          | 2012年05月限              | 2012年06月限              | 2012年07月限              | 2012年08月限              | 2012年09月限              | 2012年10月限              | 2012年11月限              | 2012年12月限              | 2013年01月限              |
|----------|------------------------|------------------------|------------------------|------------------------|------------------------|------------------------|------------------------|------------------------|------------------------|
| 始値(a)    | 15,640<br>(2011/11/11) | 14,990<br>(2011/12/12) | 14,190<br>(2012/01/11) | 14,760<br>(2012/02/13) | 14,910<br>(2012/03/12) | 16,790<br>(2012/04/11) | 16,710<br>(2012/05/11) | 15,390<br>(2012/06/11) | 16,430<br>(2012/07/11) |
| 高値(b)    | 17,440<br>(2012/05/08) | 18,460<br>(2012/05/17) | 18,480<br>(2012/05/17) | 17,800<br>(2012/05/17) | 17,500<br>(2012/05/17) | 17,550<br>(2012/05/17) | 17,400<br>(2012/05/16) | 16,570<br>(2012/07/02) | 16,430<br>(2012/07/11) |
| 安値(c)    | 14,060<br>(2012/01/10) | 14,150<br>(2012/01/06) | 14,140<br>(2012/01/11) | 14,710<br>(2012/02/14) | 14,880<br>(2012/03/13) | 14,800<br>(2012/10/10) | 15,140<br>(2012/10/10) | 14,800<br>(2012/12/04) | 15,050<br>(2012/12/04) |
| 納会値(d)   | 17,390<br>(2012/05/10) | 17,550<br>(2012/06/08) | 16,790<br>(2012/07/10) | 16,050<br>(2012/08/10) | 15,810<br>(2012/09/10) | 14,800<br>(2012/10/10) | 15,190<br>(2012/11/09) | 14,910<br>(2012/12/10) | 15,360<br>(2013/01/10) |
| 平均値      | 15,177                 | 15,612                 | 15,968                 | 15,894                 | 15,905                 | 16,125                 | 15,887                 | 15,688                 | 15,717                 |
| 中央値      | 14,990                 | 14,960                 | 15,650                 | 16,110                 | 15,950                 | 16,120                 | 15,840                 | 15,710                 | 15,580                 |
| 最頻値      | 15,100                 | 17,550                 | 17,200                 | 16,310                 | 16,120                 | 15,610                 | 16,110                 | 15,670                 | 15,360                 |
| 標準偏差     | 731                    | 1,196                  | 1,186                  | 738                    | 510                    | 428                    | 471                    | 432                    | 457                    |
| レンジ(b-c) | 3,380                  | 4,310                  | 4,340                  | 3,090                  | 2,620                  | 2,750                  | 2,260                  | 1,770                  | 1,380                  |
| 騰落額(d-a) | 1,750                  | 2,560                  | 2,600                  | 1,290                  | 900                    | -1,990                 | -1,520                 | -480                   | -1,070                 |
| 騰落率(d/a) | 11.2%                  | 17.1%                  | 18.3%                  | 8.7%                   | 6.0%                   | -11.9%                 | -9.1%                  | -3.1%                  | -6.5%                  |
| 営業日数     | 121                    | 122                    | 126                    | 125                    | 126                    | 125                    | 128                    | 127                    | 123                    |
| データ数     | 717                    | 723                    | 753                    | 747                    | 753                    | 747                    | 765                    | 759                    | 729                    |

## 1.2 限月別データ

単位：円/60kg当たり

|                | 2013年02月限              | 2013年03月限              | 2013年04月限              | 2013年05月限              | 2013年06月限              | 2013年07月限              |
|----------------|------------------------|------------------------|------------------------|------------------------|------------------------|------------------------|
| 始値(a)          | 16,300<br>(2012/08/13) | 16,350<br>(2012/09/11) | 15,290<br>(2012/10/11) | 15,380<br>(2012/11/12) | 15,260<br>(2012/12/11) | 15,940<br>(2013/01/11) |
| 高値(b)          | 16,350<br>(2012/09/04) | 16,360<br>(2012/09/11) | 15,810<br>(2013/01/11) | 16,000<br>(2013/01/16) | 16,520<br>(2013/01/18) | 16,700<br>(2013/01/18) |
| 安値(c)          | 15,150<br>(2012/12/04) | 15,190<br>(2012/12/04) | 15,230<br>(2012/11/29) | 15,180<br>(2012/11/29) | 15,260<br>(2012/12/11) | 15,770<br>(2013/01/28) |
| 納会値<br>又は終値(d) | 15,600<br>(2013/02/08) | 15,750<br>(2013/02/08) | 15,800<br>(2013/02/08) | 15,830<br>(2013/02/08) | 15,860<br>(2013/02/08) | 16,130<br>(2013/02/08) |
| 平均値            | 15,644                 | 15,576                 | 15,554                 | 15,610                 | 15,893                 | 16,180                 |
| 中央値            | 15,600                 | 15,600                 | 15,560                 | 15,690                 | 15,870                 | 16,110                 |
| 最頻値            | 15,600                 | 15,750                 | 15,800                 | 15,830                 | 15,820                 | 16,100                 |
| 標準偏差           | 355                    | 243                    | 203                    | 291                    | 274                    | 275                    |
| レンジ(b-c)       | 1,200                  | 1,170                  | 580                    | 820                    | 1,260                  | 930                    |
| 騰落額(d-a)       | -700                   | -600                   | 510                    | 450                    | 600                    | 190                    |
| 騰落率(d/a)       | -4.3%                  | -3.7%                  | 3.3%                   | 2.9%                   | 3.9%                   | 1.2%                   |
| 営業日数           | 121                    | 100                    | 80                     | 58                     | 38                     | 20                     |
| データ数           | 717                    | 594                    | 474                    | 342                    | 222                    | 120                    |

※ 上記データの算出対象期間は、2012.08.13～2013.02.08までとしている。

# 1 関西コメ先物価格

## 1.3 期間別・限月別データ

(単位:円)

| 期間        | 〔自〕<br>〔至〕 | I                          | II                         | III                        | IV                         | V                          | VI                         |
|-----------|------------|----------------------------|----------------------------|----------------------------|----------------------------|----------------------------|----------------------------|
|           |            | 2012年08月13日<br>2012年09月10日 | 2012年09月11日<br>2012年10月10日 | 2012年10月11日<br>2012年11月09日 | 2012年11月12日<br>2012年12月10日 | 2012年12月11日<br>2013年01月10日 | 2013年01月11日<br>2013年02月08日 |
| 2013年02月限 | 始値(a)      | 16,300                     | 16,330                     | 15,290                     | 15,300                     | 15,210                     | 15,610                     |
|           | 高値(b)      | 16,350                     | 16,340                     | 15,660                     | 15,440                     | 15,600                     | 15,610                     |
|           | 安値(c)      | 16,180                     | 15,220                     | 15,290                     | 15,150                     | 15,210                     | 15,590                     |
|           | 終値(d)      | 16,330                     | 15,290                     | 15,310                     | 15,210                     | 15,520                     | 15,600                     |
|           | 平均値        | 16,257                     | 15,802                     | 15,479                     | 15,250                     | 15,427                     | 15,600                     |
|           | 中央値        | 16,290                     | 15,770                     | 15,480                     | 15,210                     | 15,450                     | 15,600                     |
|           | 最頻値        | 16,180                     | 15,770                     | 15,370                     | 15,180                     | 15,450                     | 15,600                     |
|           | 標準偏差       | 65                         | 257                        | 119                        | 91                         | 112                        | 3                          |
|           | 月間レンジ(b-c) | 170                        | 1,120                      | 370                        | 290                        | 390                        | 20                         |
|           | 日レンジ[平均]   | 11                         | 73                         | 40                         | 28                         | 28                         | 2                          |
|           | 騰落額(d-a)   | 30                         | -1,040                     | 20                         | -90                        | 310                        | -10                        |
| 騰落率(d/a)  | 0.2%       | -6.4%                      | 0.1%                       | -0.6%                      | 2.0%                       | -0.1%                      |                            |
| 2013年03月限 | 始値(a)      |                            | 16,350                     | 15,290                     | 15,350                     | 15,250                     | 15,760                     |
|           | 高値(b)      |                            | 16,360                     | 15,680                     | 15,490                     | 15,750                     | 15,760                     |
|           | 安値(c)      |                            | 15,220                     | 15,290                     | 15,190                     | 15,250                     | 15,740                     |
|           | 終値(d)      |                            | 15,290                     | 15,360                     | 15,250                     | 15,670                     | 15,750                     |
|           | 平均値        |                            | 15,816                     | 15,501                     | 15,296                     | 15,519                     | 15,750                     |
|           | 中央値        |                            | 15,770                     | 15,520                     | 15,250                     | 15,500                     | 15,750                     |
|           | 最頻値        |                            | 15,770                     | 15,360                     | 15,230                     | 15,500                     | 15,750                     |
|           | 標準偏差       |                            | 265                        | 127                        | 94                         | 154                        | 3                          |
|           | 月間レンジ(b-c) |                            | 1,140                      | 390                        | 300                        | 500                        | 20                         |
|           | 日レンジ[平均]   |                            | 76                         | 45                         | 28                         | 34                         | 2                          |
|           | 騰落額(d-a)   |                            | -1,060                     | 70                         | -100                       | 420                        | -10                        |
| 騰落率(d/a)  |            | -6.5%                      | 0.5%                       | -0.7%                      | 2.8%                       | -0.1%                      |                            |
| 2013年04月限 | 始値(a)      |                            |                            | 15,290                     | 15,380                     | 15,290                     | 15,810                     |
|           | 高値(b)      |                            |                            | 15,720                     | 15,520                     | 15,800                     | 15,810                     |
|           | 安値(c)      |                            |                            | 15,290                     | 15,230                     | 15,290                     | 15,790                     |
|           | 終値(d)      |                            |                            | 15,390                     | 15,290                     | 15,720                     | 15,800                     |
|           | 平均値        |                            |                            | 15,528                     | 15,327                     | 15,566                     | 15,800                     |
|           | 中央値        |                            |                            | 15,560                     | 15,290                     | 15,550                     | 15,800                     |
|           | 最頻値        |                            |                            | 15,580                     | 15,260                     | 15,550                     | 15,800                     |
|           | 標準偏差       |                            |                            | 137                        | 94                         | 157                        | 3                          |
|           | 月間レンジ(b-c) |                            |                            | 430                        | 290                        | 510                        | 20                         |
|           | 日レンジ[平均]   |                            |                            | 49                         | 28                         | 34                         | 2                          |
|           | 騰落額(d-a)   |                            |                            | 100                        | -90                        | 430                        | -10                        |
| 騰落率(d/a)  |            |                            | 0.7%                       | -0.6%                      | 2.8%                       | -0.1%                      |                            |

左表は、2月8日時点で取引されていた全ての限月について、過去6ヶ月間のデータを1ヶ月毎に区切ってまとめた統計表となります。

左表を見ると、1ヶ月単位の相場水準のバラツキ、月間レンジ、騰落額、騰落率、1日単位の相場レンジ平均等が分かります。

期間別に見た各限月の各種データを比較すると、概ね同程度の変化であったことが分かります。(※グラフ参照)

これらデータは、コメ先物相場が1ヶ月でどの程度の変化があるかを見るもので、リスク指標の一つとして考えていますが、データは計測期間によって変化するため、あくまでも参考程度として位置づけて下さい。

# 1 関西コメ先物価格

## 1.3 期間別・限月別データ(続き)

|           |            | (単位:円)                     |                            |                            |                            |                            |                            |
|-----------|------------|----------------------------|----------------------------|----------------------------|----------------------------|----------------------------|----------------------------|
| 期間        | 〔自〕<br>〔至〕 | I                          | II                         | III                        | IV                         | V                          | VI                         |
|           |            | 2012年08月13日<br>2012年09月10日 | 2012年09月11日<br>2012年10月10日 | 2012年10月11日<br>2012年11月09日 | 2012年11月12日<br>2012年12月10日 | 2012年12月11日<br>2013年01月10日 | 2013年01月11日<br>2013年02月08日 |
| 2013年05月限 | 始値(a)      |                            |                            |                            | 15,380                     | 15,260                     | 15,890                     |
|           | 高値(b)      |                            |                            |                            | 15,470                     | 15,920                     | 16,000                     |
|           | 安値(c)      |                            |                            |                            | 15,180                     | 15,260                     | 15,830                     |
|           | 終値(d)      |                            |                            |                            | 15,260                     | 15,810                     | 15,830                     |
|           | 平均値        |                            |                            |                            | 15,287                     | 15,648                     | 15,901                     |
|           | 中央値        |                            |                            |                            | 15,260                     | 15,690                     | 15,880                     |
|           | 最頻値        |                            |                            |                            | 15,210                     | 15,770                     | 15,830                     |
|           | 標準偏差       |                            |                            |                            | 95                         | 205                        | 77                         |
|           | 月間レンジ(b-c) |                            |                            |                            | 290                        | 660                        | 170                        |
|           | 日レンジ[平均]   |                            |                            |                            | 25                         | 41                         | 16                         |
|           | 騰落額(d-a)   |                            |                            |                            | -120                       | 550                        | -60                        |
|           | 騰落率(d/a)   |                            |                            |                            | -0.8%                      | 3.6%                       | -0.4%                      |
| 2013年06月限 | 始値(a)      |                            |                            |                            |                            | 15,260                     | 15,940                     |
|           | 高値(b)      |                            |                            |                            |                            | 15,970                     | 16,520                     |
|           | 安値(c)      |                            |                            |                            |                            | 15,260                     | 15,810                     |
|           | 終値(d)      |                            |                            |                            |                            | 15,860                     | 15,860                     |
|           | 平均値        |                            |                            |                            |                            | 15,698                     | 16,059                     |
|           | 中央値        |                            |                            |                            |                            | 15,740                     | 15,970                     |
|           | 最頻値        |                            |                            |                            |                            | 15,820                     | 15,930                     |
|           | 標準偏差       |                            |                            |                            |                            | 206                        | 207                        |
|           | 月間レンジ(b-c) |                            |                            |                            |                            | 710                        | 710                        |
|           | 日レンジ[平均]   |                            |                            |                            |                            | 43                         | 84                         |
|           | 騰落額(d-a)   |                            |                            |                            |                            | 600                        | -80                        |
|           | 騰落率(d/a)   |                            |                            |                            |                            | 3.9%                       | -0.5%                      |
| 2013年07月限 | 始値(a)      |                            |                            |                            |                            |                            | 15,940                     |
|           | 高値(b)      |                            |                            |                            |                            |                            | 16,700                     |
|           | 安値(c)      |                            |                            |                            |                            |                            | 15,770                     |
|           | 終値(d)      |                            |                            |                            |                            |                            | 16,130                     |
|           | 平均値        |                            |                            |                            |                            |                            | 16,180                     |
|           | 中央値        |                            |                            |                            |                            |                            | 16,110                     |
|           | 最頻値        |                            |                            |                            |                            |                            | 16,100                     |
|           | 標準偏差       |                            |                            |                            |                            |                            | 275                        |
|           | 月間レンジ(b-c) |                            |                            |                            |                            |                            | 930                        |
|           | 日レンジ[平均]   |                            |                            |                            |                            |                            | 129                        |
|           | 騰落額(d-a)   |                            |                            |                            |                            |                            | 190                        |
|           | 騰落率(d/a)   |                            |                            |                            |                            |                            | 1.2%                       |

表の見方(一例)

2013年2月限(前項参照)の一代足を見ていくと、高値16,350円、安値15,150円となっています。この差額は1,200円なので、1枚(3トあたり)6.0万円の差損益が発生した計算になります。

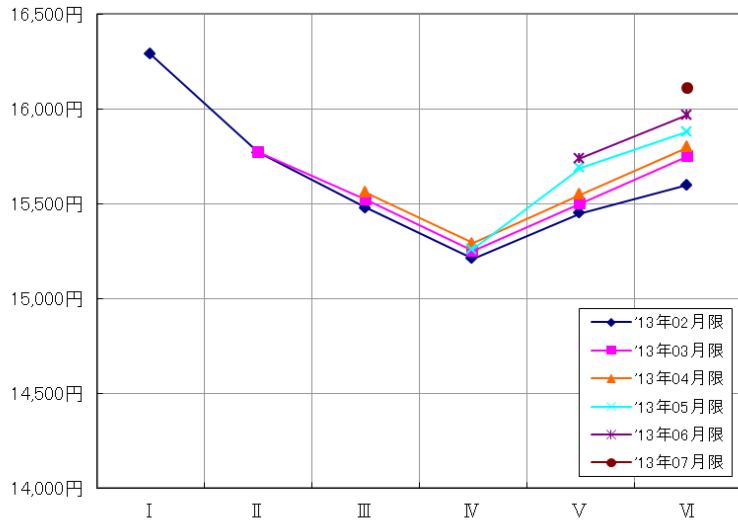
2013年7月限の平均値は16,180円、標準偏差275円となっています。この結果を見ると、どの範囲に約定値段が集中していたかが分かります。

※ 上記データの算出対象期間は、2012.08.13~2013.02.08までとしている。

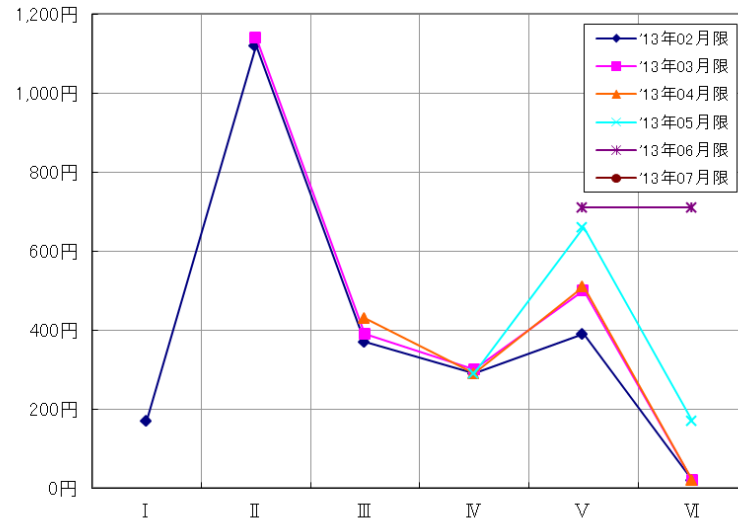
# 1 関西コメ先物価格

## 1.3 期間別・限月別データ(続き)

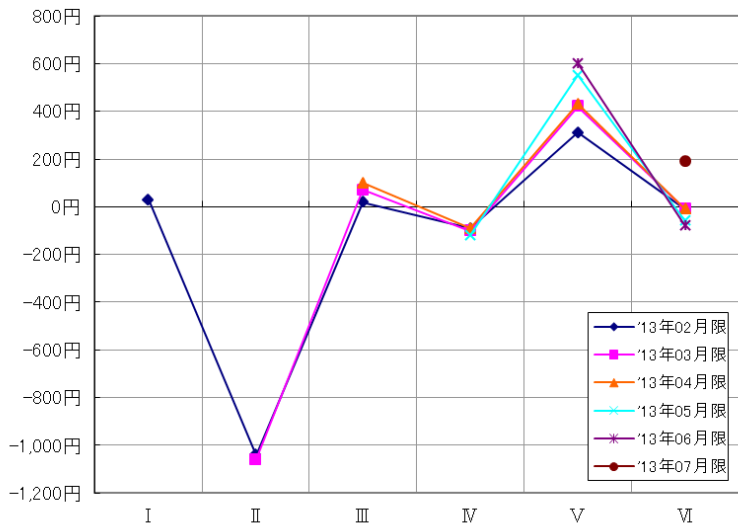
中央値



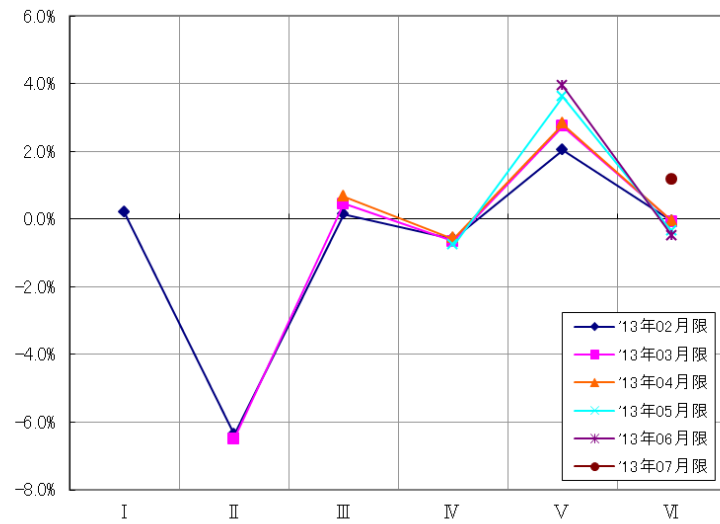
レンジ(月)(高値-安値)



騰落額(終値-始値)



騰落率(終値/始値)



# 1 関西コメ先物価格

## 1.4 相関係数

### 価格相関

|           | 2013年02月限 | 2013年03月限 | 2013年04月限 | 2013年05月限 | 2013年06月限 | 2013年07月限 |
|-----------|-----------|-----------|-----------|-----------|-----------|-----------|
| 2013年02月限 |           |           |           |           |           |           |
| 2013年03月限 | 0.9694    |           |           |           |           |           |
| 2013年04月限 | 0.9625    | 0.9984    |           |           |           |           |
| 2013年05月限 | 0.9717    | 0.9774    | 0.9803    |           |           |           |
| 2013年06月限 | 0.8155    | 0.8158    | 0.8161    | 0.9320    |           |           |
| 2013年07月限 | -0.0772   | -0.0772   | -0.0772   | 0.8512    | 0.9582    |           |

### 騰落率相関

|           | 2013年02月限 | 2013年03月限 | 2013年04月限 | 2013年05月限 | 2013年06月限 | 2013年07月限 |
|-----------|-----------|-----------|-----------|-----------|-----------|-----------|
| 2013年02月限 |           |           |           |           |           |           |
| 2013年03月限 | 0.9812    |           |           |           |           |           |
| 2013年04月限 | 0.9508    | 0.9880    |           |           |           |           |
| 2013年05月限 | 0.8435    | 0.8784    | 0.8965    |           |           |           |
| 2013年06月限 | 0.5638    | 0.5960    | 0.5987    | 0.7856    |           |           |
| 2013年07月限 | 0.1916    | 0.1916    | 0.1916    | 0.7173    | 0.9031    |           |

左下表「限月間価格差の基礎データ(期先一期近)」を見ると、直近6か月間の95%は順ザヤとなっています。

限月間価格差の平均値(6ヶ月間)は、先月よりも82円上昇し368円となっています。

2/8時点で530円の順ザヤ相場(期先一期近)となっています。

限月間の相関係数は、隣り合う限月同士が高く、離れた限月ほど低い傾向のようです。

※各表は、直近6ヶ月(2013.02.08以前)の帳入値に基づき作成したものである。

## 1.5 限月間価格差

### ①期先一期近

#### 限月間価格差の基礎データ

|      | 価格差   |
|------|-------|
| 平均値  | 368   |
| 中央値  | 350   |
| 最頻値  | 200   |
| 標準偏差 | 237   |
| 最高値  | 1,050 |
| 最低値  | -230  |

|      |       |
|------|-------|
| 順ザヤ率 | 95.9% |
| 逆ザヤ率 | 4.1%  |

#### 限月間価格差の分布

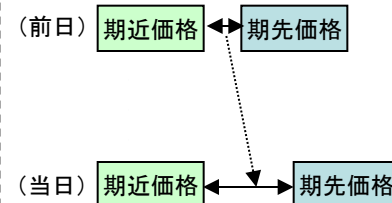
|     | 区間            | 頻度  | 比率     |
|-----|---------------|-----|--------|
| 順ザヤ | 510円 以上       | 28  | 23.1%  |
|     | 410円 ~ 500円   | 16  | 13.2%  |
|     | 310円 ~ 400円   | 24  | 19.8%  |
|     | 210円 ~ 300円   | 22  | 18.2%  |
|     | 110円 ~ 200円   | 18  | 14.9%  |
|     | 10円 ~ 100円    | 8   | 6.6%   |
|     | 0円            | 0   | 0.0%   |
| 逆ザヤ | -10円 ~ -100円  | 3   | 2.5%   |
|     | -110円 ~ -200円 | 1   | 0.8%   |
|     | -210円 ~ -300円 | 1   | 0.8%   |
|     | -310円 ~ -400円 | 0   | 0.0%   |
|     | -410円 ~ -500円 | 0   | 0.0%   |
|     | -510円 以下      | 0   | 0.0%   |
|     |               | 121 | 100.0% |

#### 価格差・一日あたり変動額の分布

|             | 頻度  | 比率     |
|-------------|-----|--------|
| 510円 以上     | 1   | 0.8%   |
| 410円 ~ 500円 | 0   | 0.0%   |
| 310円 ~ 400円 | 0   | 0.0%   |
| 210円 ~ 300円 | 13  | 10.7%  |
| 110円 ~ 200円 | 17  | 14.0%  |
| 10円 ~ 100円  | 64  | 52.9%  |
| 0円          | 26  | 21.5%  |
|             | 121 | 100.0% |

※前日と当日の価格差変動額の意。

#### 価格差の変動額イメージ図



# 1 関西コメ先物価格

## 1.5 限月間価格差(続き)

### ②6番限-5番限

限月間価格差の基礎データ

|      | 価格差 |
|------|-----|
| 平均値  | 29  |
| 中央値  | 20  |
| 最頻値  | 0   |
| 標準偏差 | 66  |
| 最高値  | 270 |
| 最低値  | -60 |

|      |       |
|------|-------|
| 順ザヤ率 | 52.1% |
| 逆ザヤ率 | 18.2% |

限月間価格差の分布

|             | 区間            | 頻度  | 比率     |
|-------------|---------------|-----|--------|
| 順<br>ザ<br>ヤ | 510円 以上       | 0   | 0.0%   |
|             | 410円 ~ 500円   | 0   | 0.0%   |
|             | 310円 ~ 400円   | 0   | 0.0%   |
|             | 210円 ~ 300円   | 6   | 5.0%   |
|             | 110円 ~ 200円   | 7   | 5.8%   |
|             | 10円 ~ 100円    | 50  | 41.3%  |
|             | 0円            | 36  | 29.8%  |
| 逆<br>ザ<br>ヤ | -10円 ~ -100円  | 22  | 18.2%  |
|             | -110円 ~ -200円 | 0   | 0.0%   |
|             | -210円 ~ -300円 | 0   | 0.0%   |
|             | -310円 ~ -400円 | 0   | 0.0%   |
|             | -410円 ~ -500円 | 0   | 0.0%   |
|             | -510円 以下      | 0   | 0.0%   |
|             |               | 121 | 100.0% |

価格差変動額(一日あたり)の分布

|             | 頻度  | 比率     |
|-------------|-----|--------|
| 510円 以上     | 0   | 0.0%   |
| 410円 ~ 500円 | 0   | 0.0%   |
| 310円 ~ 400円 | 1   | 0.8%   |
| 210円 ~ 300円 | 0   | 0.0%   |
| 110円 ~ 200円 | 3   | 2.5%   |
| 10円 ~ 100円  | 33  | 27.3%  |
| 0円          | 84  | 69.4%  |
|             | 121 | 100.0% |

※前日と当日の価格差変動額の意。

限月間の価格差変動額(一日あたり)が100円以下である状況は当先で74%、5・6番限で96%となっています。

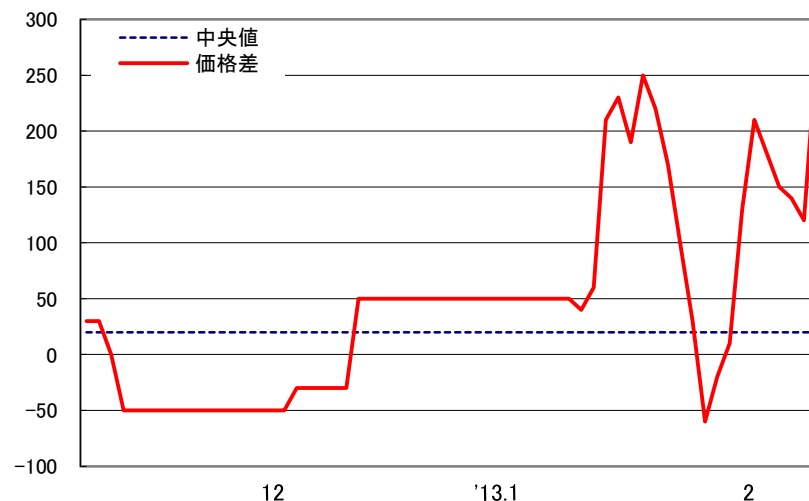
限月間の価格差推移グラフは、価格差データの中央値を一つの目安として、日々の価格差推移を表しています。

価格差がマイナスになっている場合は、限月間の関係が逆ザヤ状態にあることを意味します。

期先-期近の価格差推移(直近60営業日)



6番限-5番限の価格差推移(直近60営業日)



※ 各表およびグラフは、直近6ヶ月(2013.02.08以前)の帳入値に基づき作成したものである。  
 ※ 価格差変動額(一日あたり)の分布は、限月間価格差の対前日比(絶対値)をまとめたもの。



## 2 東西コメ先物価格の関係

### 2.1 東西コメ先物価格の比較

#### 基礎データ(価格)

|      | 関西取     | 東穀取     |
|------|---------|---------|
| 平均値  | 15,623円 | 14,954円 |
| 中央値  | 15,610円 | 14,950円 |
| 最頻値  | 15,600円 | 15,000円 |
| 標準偏差 | 342円    | 229円    |
| 最高値  | 16,650円 | 15,720円 |
| 最低値  | 14,800円 | 13,400円 |

#### 東西コメ先物価格の相関性

|        | 価格相関    | 騰落率相関   |
|--------|---------|---------|
| 13.2月限 | 0.4014  | 0.0787  |
| 13.3月限 | -0.2130 | 0.0397  |
| 13.4月限 | -0.0218 | -0.1102 |
| 13.5月限 | -0.5281 | 0.0699  |
| 13.6月限 | 0.4784  | 0.0553  |
| 13.7月限 | 0.4045  | 0.3055  |

#### 東西コメ先物価格の分布

|                   | 関西取 |        | 東穀取 |        |
|-------------------|-----|--------|-----|--------|
|                   | 頻度  | 比率     | 頻度  | 比率     |
| 18,010円 以上        | 0   | 0.0%   | 0   | 0.0%   |
| 17,510円 ~ 18,000円 | 0   | 0.0%   | 0   | 0.0%   |
| 17,010円 ~ 17,500円 | 0   | 0.0%   | 0   | 0.0%   |
| 16,510円 ~ 17,000円 | 4   | 0.6%   | 0   | 0.0%   |
| 16,010円 ~ 16,500円 | 97  | 13.4%  | 0   | 0.0%   |
| 15,510円 ~ 16,000円 | 342 | 47.1%  | 18  | 2.5%   |
| 15,010円 ~ 15,500円 | 273 | 37.6%  | 180 | 24.8%  |
| 14,510円 ~ 15,000円 | 10  | 1.4%   | 518 | 71.3%  |
| 14,010円 ~ 14,500円 | 0   | 0.0%   | 5   | 0.7%   |
| 13,510円 ~ 14,000円 | 0   | 0.0%   | 0   | 0.0%   |
| 13,010円 ~ 13,500円 | 0   | 0.0%   | 5   | 0.7%   |
|                   | 726 | 100.0% | 726 | 100.0% |

先月(1/10時点)と基礎データ(直近6ヶ月間)の平均値を比較すると、関西取は-0.3%、東穀取は-0.7%下落しています。

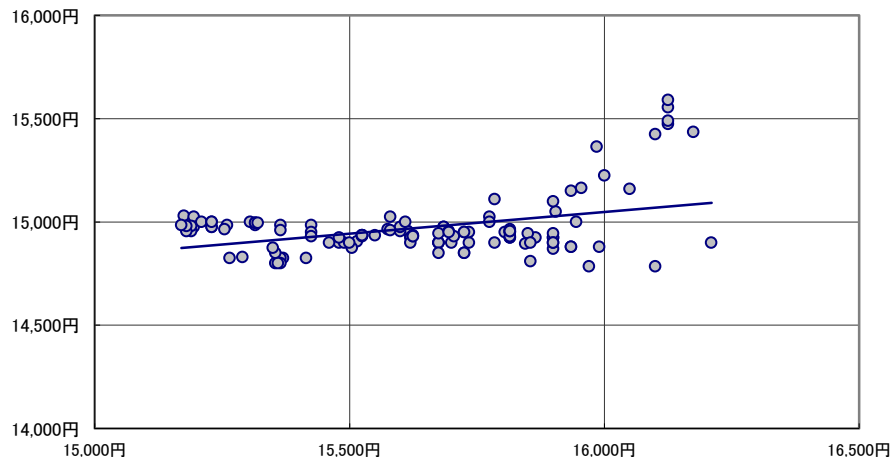
東西コメ先物価格の相関性は、一時に比べると低くなっています。価格推移グラフ(右下)を見てもその状況は確認できます。

この状況は、本所にコメ市場が一本化される2/12以降に改善されていくことを期待し、観察を続けていきたいと思えます。

※各表およびグラフは、直近6ヶ月(2013.02.08以前)の帳入値(全限)に基づき作成したものである。

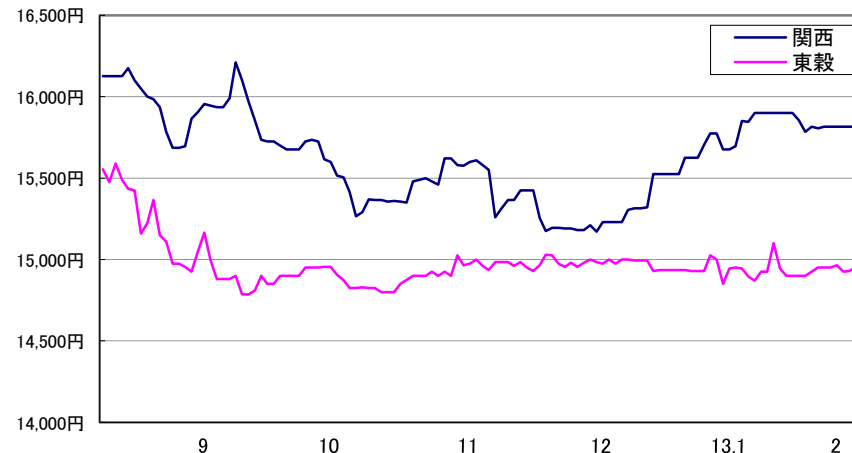
#### 東穀

東西コメ先物価格(全限中央値)の散布図



関西

東西コメ先物価格(全限中央値)の推移



## 2 東西コメ先物価格の関係

### 2.2 同一限月間価格差

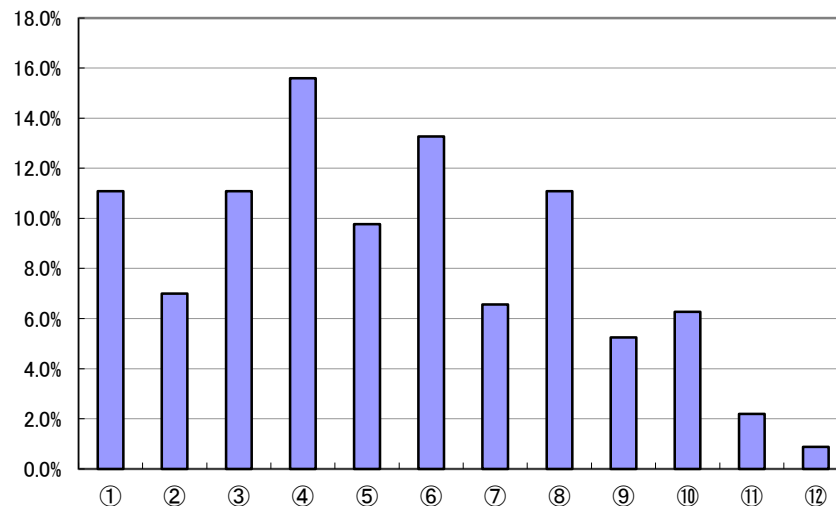
基礎データ

|      | 価格差    |
|------|--------|
| 平均値  | 645円   |
| 中央値  | 650円   |
| 最頻値  | 340円   |
| 標準偏差 | 316円   |
| 最高値  | 1,710円 |
| 最低値  | -200円  |

同一限月間価格差の分布

|   | 区間            | 頻度  | 比率     |
|---|---------------|-----|--------|
| ① | 1,010円 以上     | 76  | 11.1%  |
| ② | 910円 ~ 1,000円 | 48  | 7.0%   |
| ③ | 810円 ~ 900円   | 76  | 11.1%  |
| ④ | 710円 ~ 800円   | 107 | 15.6%  |
| ⑤ | 610円 ~ 700円   | 67  | 9.8%   |
| ⑥ | 510円 ~ 600円   | 91  | 13.3%  |
| ⑦ | 410円 ~ 500円   | 45  | 6.6%   |
| ⑧ | 310円 ~ 400円   | 76  | 11.1%  |
| ⑨ | 210円 ~ 300円   | 36  | 5.2%   |
| ⑩ | 110円 ~ 200円   | 43  | 6.3%   |
| ⑪ | 10円 ~ 100円    | 15  | 2.2%   |
| ⑫ | 0円 以下         | 6   | 0.9%   |
|   |               | 686 | 100.0% |

同一限月間価格差の分布



東西コメ先物価格(全限中央値)の価格差推移



※各表およびグラフは、直近6ヶ月(2013.02.08以前)の帳入値に基づき作成したものである。

関西取と東穀取の同一限月間価格差の中心は645円で、その中心から±316円の範囲に価格差データが集中しています。先月より価格差平均値は63円拡大しています。

左下グラフで価格差推移を見ると、昨年12月に平均的な価格差であったものが、関西コメの価格上昇に伴い、一時1000円超にまで拡大しています。

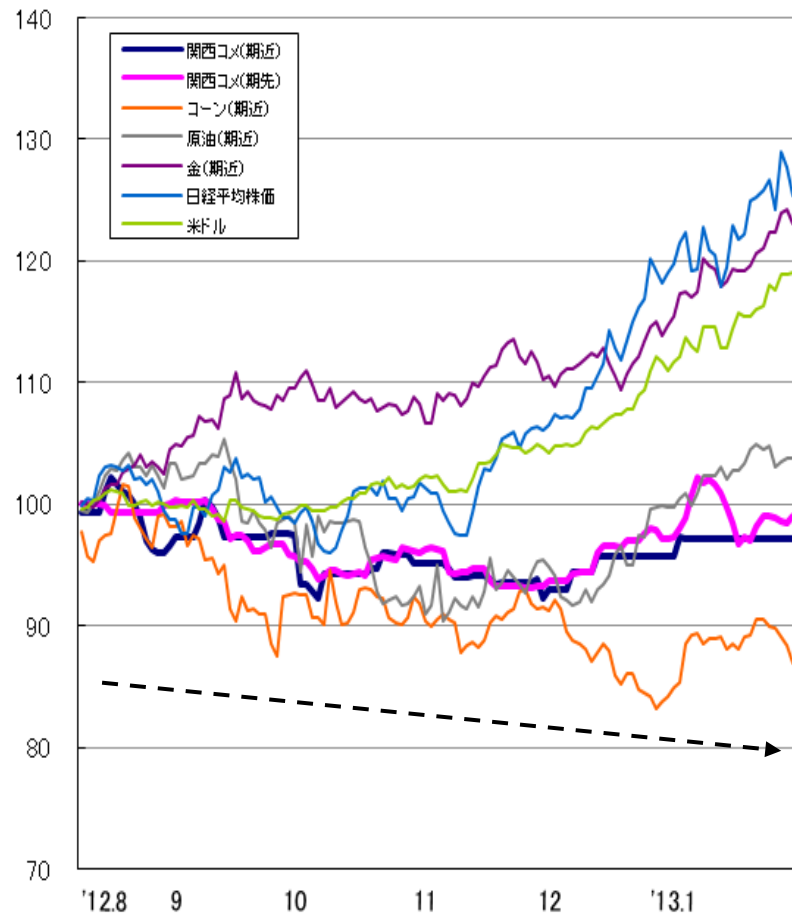
前項でも触れましたが、ここ数ヶ月間、東西コメ先物価格の相関性は低い状況にあります。価格差変動の観察は、スプレッド取引において重要と考えていますが、いままし、両市場の連動性については、様子を見ていく必要があります。

※スプレッド取引  
スプレッド取引とは、連動性の高い複数の商品の価格差を利用して利益を狙う取引の総称です。

### 3 投資商品との比較

#### 3.1 騰落状況

コメと投資商品の価格水準(直近6ヶ月)(基準:2012.08.10=100)



※各表およびグラフは、直近6ヶ月(2013.02.18以前)の帳入値に基づき作成したものである。  
(日経平均株価は終値)

#### 相関係数

##### 価格相関

|             | ①       | ②      | ③       | ④      | ⑤      | ⑥      | ⑦ |
|-------------|---------|--------|---------|--------|--------|--------|---|
| ①関西コメ(期近)   |         |        |         |        |        |        |   |
| ②関西コメ(期先)   | 0.8013  |        |         |        |        |        |   |
| ③CMEコーン(期近) | 0.4411  | 0.3062 |         |        |        |        |   |
| ④CME原油(期近)  | 0.7008  | 0.7554 | 0.3450  |        |        |        |   |
| ⑤東京金(期近)    | -0.2085 | 0.0049 | -0.6791 | 0.1320 |        |        |   |
| ⑥日経平均株価     | 0.1210  | 0.3223 | -0.5544 | 0.3463 | 0.8502 |        |   |
| ⑦米ドル        | 0.0153  | 0.2495 | -0.5818 | 0.2599 | 0.8937 | 0.9742 |   |

##### 騰落率相関

|             | ①       | ②       | ③       | ④      | ⑤      | ⑥      | ⑦ |
|-------------|---------|---------|---------|--------|--------|--------|---|
| ①関西コメ(期近)   |         |         |         |        |        |        |   |
| ②関西コメ(期先)   | 0.2534  |         |         |        |        |        |   |
| ③CMEコーン(期近) | -0.0488 | 0.1835  |         |        |        |        |   |
| ④CME原油(期近)  | 0.1389  | -0.0621 | 0.0958  |        |        |        |   |
| ⑤東京金(期近)    | 0.0465  | 0.0217  | 0.0736  | 0.3365 |        |        |   |
| ⑥日経平均株価     | 0.0066  | -0.0154 | 0.0337  | 0.2048 | 0.4834 |        |   |
| ⑦米ドル        | 0.0005  | -0.0445 | -0.0590 | 0.0968 | 0.2311 | 0.4241 |   |

左グラフ(直近6ヶ月間の価格水準)を見ると、日経平均、金、米ドルの価格水準は、先月よりも更に高い状況にあります。関西コメの場合、先限で半年前の価格水準に戻ってきたというところで。

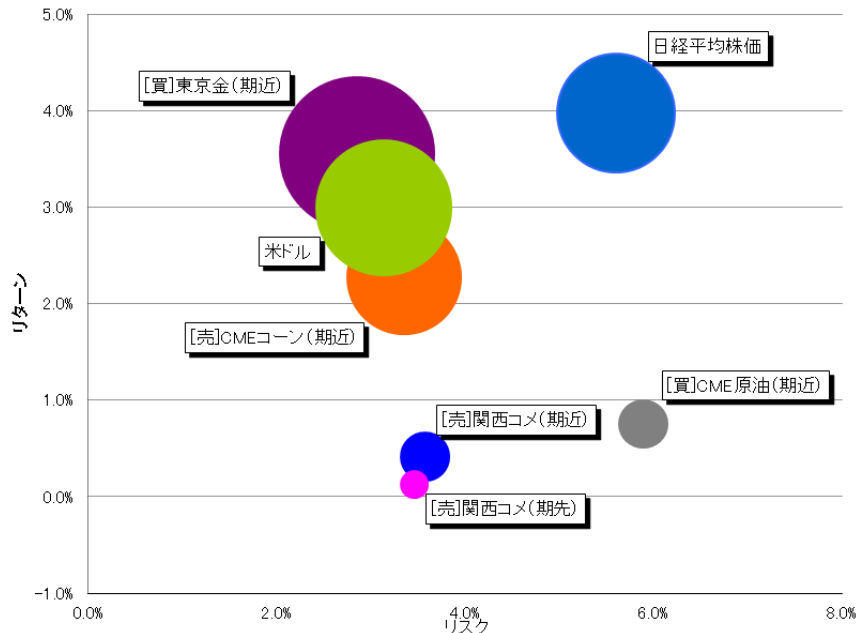
金、日経平均、米ドルの相関性は、先月よりも高くなっています。一方、関西コメと金融・国際商品の価格相関、騰落率相関は、引き続き低い状況が続いています。この状況を踏まえると、投資対象の一部にドメスティックな商品を組み込めば一定のリスク分散効果が期待できるものと考えます。

**相関係数(価格相関・騰落率相関)は、2つの変数の相互依存性の強さを測る尺度です。**例えば、X価格が上昇するとY価格も上昇するという関係が見出せたときは「正の相関がある」といい、X価格が上昇するとY価格は下落するという関係が見出せたときは「負の相関がある」といいます。

### 3 投資商品との比較

#### 3.1 騰落率状況(続き)

リスク・リターンの関係(直近6ヶ月間の状況)



左グラフは、投資対象別のリスク、リターン及びシャープ・レシオを表しています。

グラフ中の円の大きさは、投資効率を測るメジャーであるシャープ・レシオ(シャープR)の大小を表しています。(円が大きいほど評価します。)

左グラフ・左下表を見ると、直近6ヶ月間でリスク・リターンのバランスが良い投資対象は、金、米ドル、日経平均の順であることが分かります。

右下表は、2013年2月8日を基準とした期間騰落率を表しています。

直近3カ月の期間騰落率で最も高いのは日経平均で、27.4%です。一方、関西コメ(期近・期先)は、約3~5%の上昇に止まっています。

騰落率を比較する限り、米ドルの騰落が株価、金に強い影響を与えていると言えます。

リスク・リターンの関係(データ)

|               | リターン   | リスク    | シャープR |
|---------------|--------|--------|-------|
| [売]関西コメ(期近)   | 0.419% | 3.575% | 0.117 |
| [売]関西コメ(期先)   | 0.124% | 3.464% | 0.036 |
| [売]CMEコーン(期近) | 2.272% | 3.350% | 0.678 |
| [買]CME原油(期近)  | 0.754% | 5.896% | 0.128 |
| [買]東京金(期近)    | 3.553% | 2.855% | 1.245 |
| 日経平均株価        | 3.974% | 5.597% | 0.710 |
| 米ドル           | 2.992% | 3.138% | 0.953 |

直近の期間騰落率(基準日: 2013.02.08)

|            | 1ヶ月  | 3ヶ月   | 6ヶ月    | 12ヶ月  |
|------------|------|-------|--------|-------|
| 関西コメ(期近)   | 1.6% | 2.7%  | -2.8%  | 7.0%  |
| 関西コメ(期先)   | 1.7% | 4.8%  | -1.0%  | 9.7%  |
| CMEコーン(期近) | 2.4% | -4.1% | -13.1% | 11.6% |
| CME原油(期近)  | 4.0% | 13.8% | 3.7%   | -3.0% |
| 東京金(期近)    | 6.6% | 12.8% | 23.1%  | 15.9% |
| 日経平均株価     | 4.7% | 27.4% | 25.4%  | 24.7% |
| 米ドル        | 6.6% | 17.9% | 19.1%  | 20.5% |

※リスク・リターンの関係について

- (1)1ヶ月毎の騰落率(コメ納会日基準、終値ベース、6ヶ月間)に基づき算出しています。
- (2)算出に際し、投下資金、レバレッジ、無リスク金利等は含めていません。
- (3)結果は、計測期間や条件設定により変化するため、あくまでも参考程度として位置づけて下さい。

※直近の期間騰落率イメージ

$$\text{騰落率} = \frac{\text{基準日の価格}}{\text{1ヶ月前の価格}} \sim \frac{\text{基準日の価格}}{\text{12ヶ月前の価格}}$$