

コメ先物 プライスレポート〔No.14〕

大阪堂島商品取引所

基準日：大阪コメ(2013.3.08)

東京コメ(2013.3.19)

公表日：2013.3.27

項目

1 コメ先物価格

- 1.1 東京コメ・限月一代データ
- 1.2 大阪コメ・限月一代データ
- 1.3 東京コメ・期間別・限月別データ
- 1.4 大阪コメ・期間別・限月別データ
- 1.5 相関係数

2 コメ先物価格の比較(東京コメ・大阪コメ)

- 2.1 東京コメ及び大阪コメの価格
- 2.2 東京コメ及び大阪コメの同一限月間価格差

3 投資商品との比較

- 3.1 価格推移グラフ等
- 3.2 騰落率等

*本レポートに関するデータは一般紙、業界紙等の媒体を通じて公表されているものを一部使用しております。又、掲載情報の正確性については万全を期しておりますが、その正確性を保証するものではありません。利用者がレポートの情報をを用いて行う一切の行為について本所は何ら責任を負うものではありません。記載されている内容は作成時におけるものであり、将来のいて事前の予告なしに変更される場合がありますのでご了承ください。

1 コメ先物価格

1.1 東京コメ・限月一代データ

単位：円/60kg当たり

	2012年05月限	2012年06月限	2012年07月限	2012年08月限	2012年09月限	2012年10月限	2012年11月限	2012年12月限	2013年01月限
始値(a)	14,700 (2011/11/21)	14,170 (2011/12/21)	14,240 (2012/01/23)	14,200 (2012/02/21)	14,200 (2012/03/21)	15,210 (2012/04/23)	15,500 (2012/05/21)	15,900 (2012/06/21)	15,980 (2012/07/23)
高値(b)	17,940 (2012/05/17)	17,900 (2012/05/15)	17,700 (2012/05/16)	16,940 (2012/05/16)	16,690 (2012/05/14)	16,710 (2012/05/15)	16,080 (2012/06/19)	15,900 (2012/06/21)	16,070 (2012/07/31)
安値(c)	13,440 (2012/01/11)	13,480 (2012/01/11)	13,820 (2012/01/26)	14,090 (2012/03/07)	13,400 (2012/09/18)	14,460 (2012/10/17)	14,530 (2012/11/16)	14,500 (2012/12/18)	14,630 (2013/01/08)
納会値(d)	17,940 (2012/05/18)	16,850 (2012/06/20)	15,100 (2012/07/20)	15,680 (2012/08/20)	13,400 (2012/09/19)	15,100 (2012/10/19)	14,530 (2012/11/16)	14,530 (2012/12/20)	14,680 (2013/01/17)
平均値	14,366	14,287	14,492	14,884	15,099	15,620	15,352	15,294	15,111
中央値	14,260	14,040	14,190	14,400	15,140	15,510	15,385	15,430	15,000
標準偏差	553	793	850	792	568	462	326	381	338
レンジ(b-c)	4,500	4,420	3,880	2,850	3,290	2,250	1,550	1,400	1,440
騰落額(d-a)	3,240	2,680	860	1,480	-800	-110	-970	-1,370	-1,300
騰落率(d/a)	22.0%	18.9%	6.0%	10.4%	-5.6%	-0.7%	-6.3%	-8.6%	-8.1%
営業日数	121	123	125	125	127	124	129	127	121
データ数	4,631	4,211	2,249	652	747	731	422	286	248

※ 上記データは旧東京穀物商品取引所のTICKデータを元に算出している。

単位：円/60kg当たり

東京コメ	2013年02月限	2013年03月限	2013年04月限	2013年05月限	2013年06月限	2013年07月限	2013年08月限
始値(a)	15,000 (2012/08/21)	14,500 (2012/09/21)	14,990 (2012/10/22)	15,100 (2012/11/21)	15,000 (2012/12/21)	15,300 (2013/01/21)	15,080 (2013/02/21)
高値(b)	15,610 (2012/09/04)	15,100 (2012/11/19)	15,300 (2013/01/17)	15,150 (2012/11/30)	15,300 (2013/01/16)	15,500 (2013/01/29)	15,170 (2013/02/21)
安値(c)	14,390 (2013/02/19)	14,500 (2012/09/21)	14,550 (2013/03/12)	14,550 (2013/03/12)	14,590 (2013/03/12)	14,680 (2013/03/18)	14,790 (2013/03/19)
納会値 又は終値(d)	14,400 (2013/02/20)	14,520 (2013/03/19)	14,560 (2013/03/19)	14,580 (2013/03/19)	14,620 (2013/03/19)	14,680 (2013/03/19)	14,790 (2013/03/19)
平均値	α	14,922	14,892	14,980	14,998	15,018	15,072
	β	14,657	14,755	14,794	14,850	14,864	14,967
中央値	α	14,870	14,900	14,950	15,000	15,000	15,050
	β	14,740	14,770	14,810	14,820	14,860	14,980
標準偏差	α	148	121	97	91	133	153
	β	145	139	130	172	145	92
レンジ(b-c)	1,220	600	750	600	710	820	380
騰落額(d-a)	-600	20	-430	-520	-380	-620	-290
騰落率(d/a)	-4.0%	0.1%	-2.9%	-3.4%	-2.5%	-4.1%	-1.9%
営業日数	122	119	99	77	56	41	19
データ数	α	153	113	101	67	46	23
	β	39	153	156	156	156	114

 ※ ①2013年07月限以前の α は2013.02.08迄の旧東京穀物商品取引所の値、及び β は2013.02.12以降の大阪堂島商品取引所の値を表す。

②上記データの算出対象期間は、2012.08.21～2013.03.19までとしている。

1 コメ先物価格

1.2 大阪コメ・限月一代データ

単位：円/60kg当たり

	2012年06月限	2012年07月限	2012年08月限	2012年09月限	2012年10月限	2012年11月限	2012年12月限	2013年01月限	2013年02月限
始値(a)	14,990 (2011/12/12)	14,190 (2012/01/11)	14,760 (2012/02/13)	14,910 (2012/03/12)	16,790 (2012/04/11)	16,710 (2012/05/11)	15,390 (2012/06/11)	16,430 (2012/07/11)	16,300 (2012/08/13)
高値(b)	18,460 (2012/05/17)	18,480 (2012/05/17)	17,800 (2012/05/17)	17,500 (2012/05/17)	17,550 (2012/05/17)	17,400 (2012/05/16)	16,570 (2012/07/02)	16,430 (2012/07/11)	16,350 (2012/09/04)
安値(c)	14,150 (2012/01/06)	14,140 (2012/01/11)	14,710 (2012/02/14)	14,880 (2012/03/13)	14,800 (2012/10/10)	15,140 (2012/10/10)	14,800 (2012/12/04)	15,050 (2012/12/04)	15,150 (2012/12/04)
納会値(d)	17,550 (2012/06/08)	16,790 (2012/07/10)	16,050 (2012/08/10)	15,810 (2012/09/10)	14,800 (2012/10/10)	15,190 (2012/11/09)	14,910 (2012/12/10)	15,360 (2013/01/10)	15,600 (2013/02/08)
平均値	15,612	15,968	15,894	15,905	16,125	15,887	15,688	15,717	15,644
中央値	14,960	15,650	16,110	15,950	16,120	15,840	15,710	15,580	15,600
最頻値	17,550	17,200	16,310	16,120	15,610	16,110	15,670	15,360	15,600
標準偏差	1,196	1,186	738	510	428	471	432	457	355
レンジ(b-c)	4,310	4,340	3,090	2,620	2,750	2,260	1,770	1,380	1,200
騰落額(d-a)	2,560	2,600	1,290	900	-1,990	-1,520	-480	-1,070	-700
騰落率(d/a)	17.1%	18.3%	8.7%	6.0%	-11.9%	-9.1%	-3.1%	-6.5%	-4.3%
営業日数	122	126	125	126	125	128	127	123	121
データ数	723	753	747	753	747	765	759	729	717

単位：円/60kg当たり

	2013年03月限	2013年04月限	2013年05月限	2013年06月限	2013年07月限	2013年08月限
始値(a)	16,350 (2012/09/11)	15,290 (2012/10/11)	15,380 (2012/11/12)	15,260 (2012/12/11)	15,940 (2013/01/11)	16,130 (2013/02/12)
高値(b)	16,360 (2012/09/11)	15,820 (2013/02/21)	16,000 (2013/01/16)	16,520 (2013/01/18)	16,700 (2013/01/18)	16,230 (2013/02/21)
安値(c)	15,190 (2012/12/04)	15,230 (2012/11/29)	15,180 (2012/11/29)	15,260 (2012/12/11)	15,540 (2013/03/08)	15,470 (2013/03/08)
納会値 又は終値(d)	15,750 (2013/03/08)	15,790 (2013/03/08)	15,650 (2013/03/08)	15,590 (2013/03/08)	15,540 (2013/03/08)	15,470 (2013/03/08)
平均値	15,604	15,603	15,665	15,876	16,057	16,032
中央値	15,660	15,660	15,830	15,860	16,000	16,140
標準偏差	231	208	271	229	252	206
レンジ(b-c)	1,170	590	820	1,260	1,160	760
騰落額(d-a)	-600	500	270	330	-400	-660
騰落率(d/a)	-3.7%	3.3%	1.8%	2.2%	-2.5%	-4.1%
営業日数	119	99	77	57	39	19
データ数	705	588	456	336	234	114

※ 上記データの算出対象期間は、2012.09.11～2013.03.08までとしている。

1 コメ先物価格

1.3 東京コメ・期間別・限月別データ

(単位:円)

期間	〔自〕 〔至〕	I	II	III	IV	V	VI-1	VI-2	VII
		2012年08月21日 2012年09月20日	2012年09月21日 2012年10月19日	2012年10月22日 2012年11月20日	2012年11月21日 2012年12月20日	2012年12月21日 2013年01月18日	2013年01月21日 2013年02月08日	2013年02月12日 2013年02月20日	2013年02月21日 2013年03月19日
2013年02月限	始値(a)	15,000	14,800	14,900	14,860	14,870	14,800		-
	高値(b)	15,610	15,100	15,090	14,870	15,050	14,800		-
	安値(c)	14,710	14,750	14,850	14,860	14,750	14,390		-
	終値(d)	14,800	14,900	14,860	14,870	14,800	14,400		-
	平均値	15,035	14,819	14,981	14,867	14,844	14,787	14,657	-
	中央値	15,000	14,800	15,050	14,870	14,800	14,800	14,740	-
	標準偏差	170	71	99	5	89	21	145	-
	月間レンジ(b-c)	900	350	240	10	300	410		-
	騰落額(d-a)	-200	100	-40	10	-70	-400		-
	騰落率(d/a)	-1.3%	0.7%	-0.3%	0.1%	-0.5%	-2.7%		-
2013年03月限	始値(a)		14,500	14,910	15,100	15,000	15,000	14,850	14,850
	高値(b)		15,050	15,100	15,100	15,000	15,000	14,850	14,850
	安値(c)		14,500	14,850	14,910	15,000	14,850	14,500	14,500
	終値(d)		14,800	15,100	15,000	15,000	14,850	14,520	14,520
	平均値		14,758	14,930	15,001	15,000	14,903	14,880	14,708
	中央値		14,800	14,900	15,000	15,000	14,900	14,890	14,770
	標準偏差		93	69	66	0	26	17	136
	月間レンジ(b-c)		550	250	190	0	150		350
	騰落額(d-a)		300	190	-100	0	-150	-330	
	騰落率(d/a)		2.1%	1.3%	-0.7%	0.0%	-1.0%	-2.2%	
2013年04月限	始値(a)			14,990	15,100	14,860	15,090	14,900	14,900
	高値(b)			15,000	15,100	15,300	15,090	14,900	14,900
	安値(c)			14,850	14,860	14,860	14,900	14,550	14,550
	終値(d)			15,000	15,000	15,300	14,900	14,560	14,560
	平均値			14,932	15,030	14,987	15,035	14,908	14,752
	中央値			14,950	15,000	14,890	15,080	14,910	14,810
	標準偏差			44	67	167	84	4	129
	月間レンジ(b-c)			150	240	440	190		350
	騰落額(d-a)			10	-100	440	-190	-340	
	騰落率(d/a)			0.1%	-0.7%	3.0%	-1.3%	-2.3%	

(4頁-8頁の見方)

期間別・限月別データは、一ヶ月毎の統計結果をまとめたものです。この結果を見ると、一ヶ月単位の相場水準、月間レンジ、騰落率等が分かります。

東京コメは2013年3月19日基準、大阪コメは2013年3月8日基準で、過去6か月間を統計の対象としています。

東京コメについては、2013年2月8日以前はザラバ取引、2013年2月12日以降は板寄せ取引によるデータになります。

東京コメと大阪コメの2013年7月限の月間レンジ(VI-1、2)(5頁、8頁参照)は600円でした。これを見ると一か月間の最大差損益が計算されます。東京コメの場合、建玉1枚で6万円(600円×100倍)、大阪コメは3万円(600円×100倍)となります。

1 コメ先物価格

1.3 東京コメ・期間別・限月別データ(続)

(単位:円)

期間	[自] [至]	I	II	III	IV	V	VI-1	VI-2	VII
		2012年08月21日	2012年09月21日	2012年10月22日	2012年11月21日	2012年12月21日	2013年01月21日	2013年02月12日	2013年02月21日
		2012年09月20日	2012年10月19日	2012年11月20日	2012年12月20日	2013年01月18日	2013年02月08日	2013年02月20日	2013年03月19日
2013年05月限	始値(a)				15,100	15,070	14,850		15,040
	高値(b)				15,150	15,070	15,050		15,040
	安値(c)				14,900	14,800	14,800		14,550
	終値(d)				15,000	14,850	15,040		14,580
	平均値				15,037	14,975	14,925	15,048	14,777
	中央値				15,040	15,070	14,950	15,050	14,820
	標準偏差				56	111	89	4	143
	月間レンジ(b-c)				250	270	250		490
	騰落額(d-a)				-100	-220	190		-460
	騰落率(d/a)				-0.7%	-1.5%	1.3%		-3.1%
2013年06月限	始値(a)					15,000	15,300		14,990
	高値(b)					15,300	15,300		15,050
	安値(c)					14,750	14,900		14,590
	終値(d)					15,300	14,990		14,620
	平均値					15,045	14,972	14,998	14,815
	中央値					15,000	14,950	15,000	14,860
	標準偏差					147	92	4	141
	月間レンジ(b-c)					550	400		460
	騰落額(d-a)					300	-310		-370
	騰落率(d/a)					2.0%	-2.0%		-2.5%
2013年07月限	始値(a)						15,300		15,050
	高値(b)						15,500		15,140
	安値(c)						14,900		14,680
	終値(d)						15,010		14,680
	平均値						15,072	15,018	14,949
	中央値						15,050	15,020	14,940
	標準偏差						153	4	102
	月間レンジ(b-c)						600		460
	騰落額(d-a)						-290		-370
	騰落率(d/a)						-1.9%		-2.5%

(4頁-8頁の見方)

期間Ⅶにおける東京コメ期近限月の始値は14,850円、終値は14,520円で騰落率は-2.2%でした。同期間の期先限月は、始値が15,080円、終値が14,790円で騰落率が-1.9%でした。これを見ると、ほぼ同程度の変化であったことが分かります(4頁、6頁参照)。

期間Ⅶにおける大阪コメ期近限月の始値、終値は15,750円で騰落率は0.0%でした。同期間の期先限月は、始値が16,130円、終値が15,470円で騰落率が-4.1%でした。これを見ると、順ザヤから逆ザヤに変化していることが分かります(7頁、8頁参照)。

1 コメ先物価格

1.3 東京コメ・期間別・限月別データ(続)

(単位:円)

期間	〔自〕 〔至〕	I	II	III	IV	V	VI-1	VI-2	VII
		2012年08月21日	2012年09月21日	2012年10月22日	2012年11月21日	2012年12月21日	2013年01月21日	2013年02月12日	2013年02月21日
2013年08月限	始値(a)								15,080
	高値(b)								15,170
	安値(c)								14,790
	終値(d)								14,790
	平均値								15,012
	中央値								15,000
	標準偏差								79
	月間レンジ(b-c)								380
	騰落額(d-a)								-290
	騰落率(d/a)								-1.9%

※ ①上記データの算出対象期間は、2012.08.21～2013.03.19までとしている。

②2013.02.08迄は旧東京穀物商品取引所の値、及び2013.02.12以降は大阪堂島商品取引所の値を表す。

1 コメ先物価格

1.4 大阪コメ・期間別・限月別データ

(単位:円)

期間	[自] [至]	I	II	III	IV	V	VI
		2012年09月11日	2012年10月11日	2012年11月12日	2012年12月11日	2013年01月11日	2013年02月12日
		2012年10月10日	2012年11月09日	2012年12月10日	2013年01月10日	2013年02月08日	2013年03月08日
2013年03月限	始値(a)	16,350	15,290	15,350	15,250	15,760	15,750
	高値(b)	16,360	15,680	15,490	15,750	15,760	15,750
	安値(c)	15,220	15,290	15,190	15,250	15,740	15,750
	終値(d)	15,290	15,360	15,250	15,670	15,750	15,750
	平均値	15,816	15,501	15,296	15,519	15,750	15,750
	中央値	15,770	15,520	15,250	15,500	15,750	15,750
	標準偏差	265	127	94	154	3	0
	月間レンジ(b-c)	1,140	390	300	500	20	0
	騰落額(d-a)	-1,060	70	-100	420	-10	0
	騰落率(d/a)	-6.5%	0.5%	-0.7%	2.8%	-0.1%	0.0%
2013年04月限	始値(a)		15,290	15,380	15,290	15,810	15,800
	高値(b)		15,720	15,520	15,800	15,810	15,820
	安値(c)		15,290	15,230	15,290	15,790	15,790
	終値(d)		15,390	15,290	15,720	15,800	15,790
	平均値		15,528	15,327	15,566	15,800	15,806
	中央値		15,560	15,290	15,550	15,800	15,800
	標準偏差		137	94	157	3	12
	月間レンジ(b-c)		430	290	510	20	30
	騰落額(d-a)		100	-90	430	-10	-10
	騰落率(d/a)		0.7%	-0.6%	2.8%	-0.1%	-0.1%
2013年05月限	始値(a)			15,380	15,260	15,890	15,830
	高値(b)			15,470	15,920	16,000	15,870
	安値(c)			15,180	15,260	15,830	15,650
	終値(d)			15,260	15,810	15,830	15,650
	平均値			15,287	15,648	15,901	15,831
	中央値			15,260	15,690	15,880	15,830
	標準偏差			95	205	77	53
	月間レンジ(b-c)			290	660	170	220
	騰落額(d-a)			-120	550	-60	-180
	騰落率(d/a)			-0.8%	3.6%	-0.4%	-1.1%

1 コメ先物価格

1.4 大阪コメ・期間別・限月別データ(続)

(単位:円)

期間	[自] [至]	I	II	III	IV	V	VI
		2012年09月11日	2012年10月11日	2012年11月12日	2012年12月11日	2013年01月11日	2013年02月12日
		2012年10月10日	2012年11月09日	2012年12月10日	2013年01月10日	2013年02月08日	2013年03月08日
2013年06月限	始値(a)				15,260	15,940	15,860
	高値(b)				15,970	16,520	15,920
	安値(c)				15,260	15,810	15,590
	終値(d)				15,860	15,860	15,590
	平均値				15,698	16,059	15,842
	中央値				15,740	15,970	15,850
	標準偏差				206	207	86
	月間レンジ(b-c)				710	710	330
	騰落額(d-a)				600	-80	-270
	騰落率(d/a)				3.9%	-0.5%	-1.7%
2013年07月限	始値(a)					15,940	16,130
	高値(b)					16,700	16,140
	安値(c)					15,770	15,540
	終値(d)					16,130	15,540
	平均値					16,180	15,927
	中央値					16,110	15,950
	標準偏差					275	136
	月間レンジ(b-c)					930	600
	騰落額(d-a)					190	-590
	騰落率(d/a)					1.2%	-3.7%
2013年08月限	始値(a)						16,130
	高値(b)						16,230
	安値(c)						15,470
	終値(d)						15,470
	平均値						16,032
	中央値						16,140
	標準偏差						206
	月間レンジ(b-c)						760
	騰落額(d-a)						-660
	騰落率(d/a)						-4.1%

※ 上記データの算出対象期間は、2012.09.11～2013.03.08までとしている。

1 コメ先物価格

1.5 相関係数

東京コメ

価格相関

	2013年03月限	2013年04月限	2013年05月限	2013年06月限	2013年07月限	2013年08月限
2013年03月限						
2013年04月限	0.7659					
2013年05月限	0.7895	0.5354				
2013年06月限	0.8555	0.7684	0.7229			
2013年07月限	0.7055	0.6028	0.7066	0.7734		
2013年08月限	0.7188	0.7559	0.7717	0.7811	0.9936	

騰落率相関

	2013年03月限	2013年04月限	2013年05月限	2013年06月限	2013年07月限	2013年08月限
2013年03月限						
2013年04月限	0.1465					
2013年05月限	0.1677	0.0019				
2013年06月限	0.2259	0.1769	0.3991			
2013年07月限	0.4587	0.4330	0.2677	0.3263		
2013年08月限	0.4073	0.3596	0.4343	0.4855	0.9794	

※ 東京コメの相関は、直近6ヶ月(2013.03.19以前)の帳入値に基づき作成したもの。

大阪コメ

価格相関

	2013年03月限	2013年04月限	2013年05月限	2013年06月限	2013年07月限	2013年08月限
2013年03月限						
2013年04月限	0.9984					
2013年05月限	0.9650	0.9684				
2013年06月限	0.6784	0.6812	0.9088			
2013年07月限	-0.0568	0.0230	0.8774	0.9583		
2013年08月限	#DIV/0!	0.5436	0.8317	0.8867	0.8792	

騰落率相関

	2013年03月限	2013年04月限	2013年05月限	2013年06月限	2013年07月限	2013年08月限
2013年03月限						
2013年04月限	0.9860					
2013年05月限	0.8218	0.8535				
2013年06月限	0.5606	0.5962	0.8145			
2013年07月限	0.1702	0.3499	0.7063	0.8906		
2013年08月限	#DIV/0!	0.7175	0.8682	0.9295	0.8247	

※ 大阪コメの相関は、直近6ヶ月(2013.03.08以前)の帳入値に基づき作成したもの。

左依で限月間の相場のトレンドを確認してみてください。

限月間の相関係数は、隣り合う限月ほど、高い相関があるようです。

隣り合う限月間の価格相関については、概ね0.7以上はありますが、全体的な印象としては、東京コメの方が大阪コメよりも関係性が強いように見えます。

騰落率相関については、大阪コメの方が東京コメよりも関係性が強いようです。

2 コメ先物価格の比較(東京コメ・大阪コメ)

2.1 東京コメ及び大阪コメの価格

①基礎データ(全限価格)

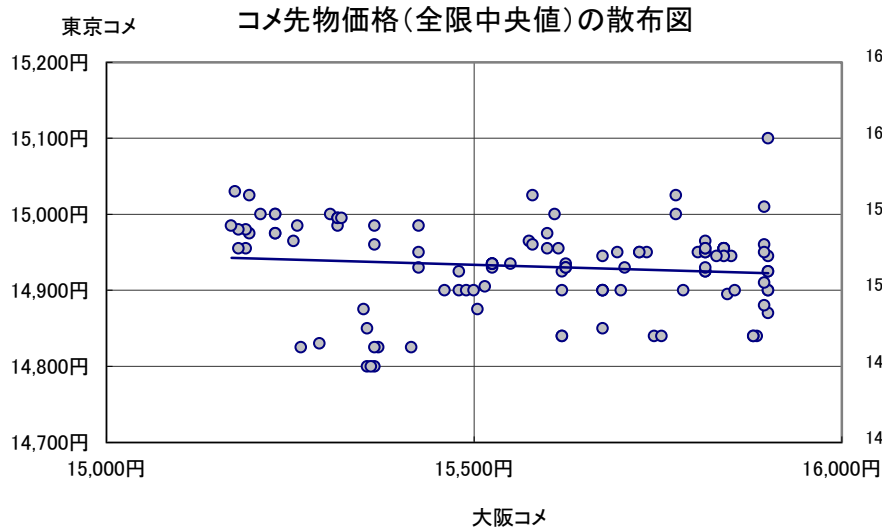
	東京コメ	大阪コメ
平均値	14,910	15,595
中央値	14,910	15,610
最頻値	15,000	15,750
標準偏差	141	307
最高値	15,300	16,650
最低値	14,400	14,800

※ 上記の表は、直近6ヶ月(東京コメ:2013.03.19以前、大阪コメ:2013.03.08以前)の帳入値に基づき作成したものです。

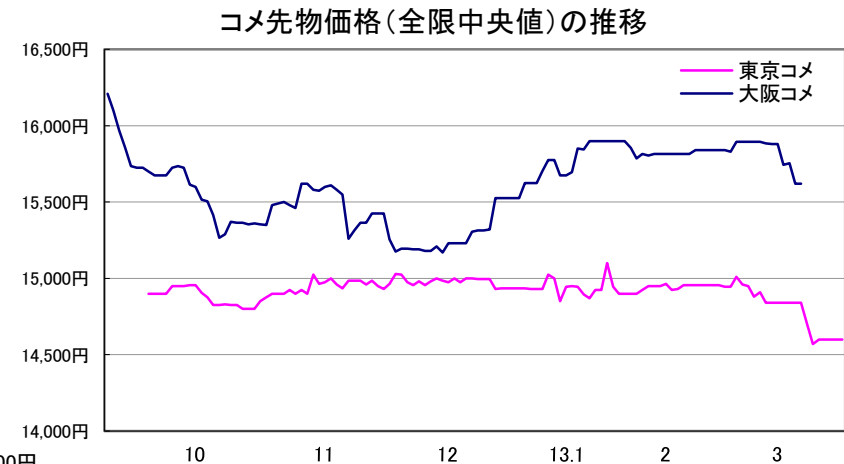
②相関係数(東西同一限月間)

	価格相関	騰落率相関
13.3月限	-0.3162	0.0390
13.4月限	-0.2437	-0.1076
13.5月限	-0.4611	0.0548
13.6月限	0.5575	0.0697
13.7月限	0.3484	0.2649
13.8月限	0.4397	0.0572

※ 上記の表は、2012.09.21~2013.03.08の帳入値に基づき作成したものです。



※ 上記グラフは、2012.09.21~2013.03.08の帳入値に基づき作成したものです。



※ 上記の表は、直近6ヶ月(東京コメ:2013.03.19以前、大阪コメ:2013.03.08以前)の帳入値に基づき作成したものです。

2 コメ先物価格の比較(東京コメ・大阪コメ)

2.2 東京コメ及び大阪コメの同一限月間価格差

基礎データ

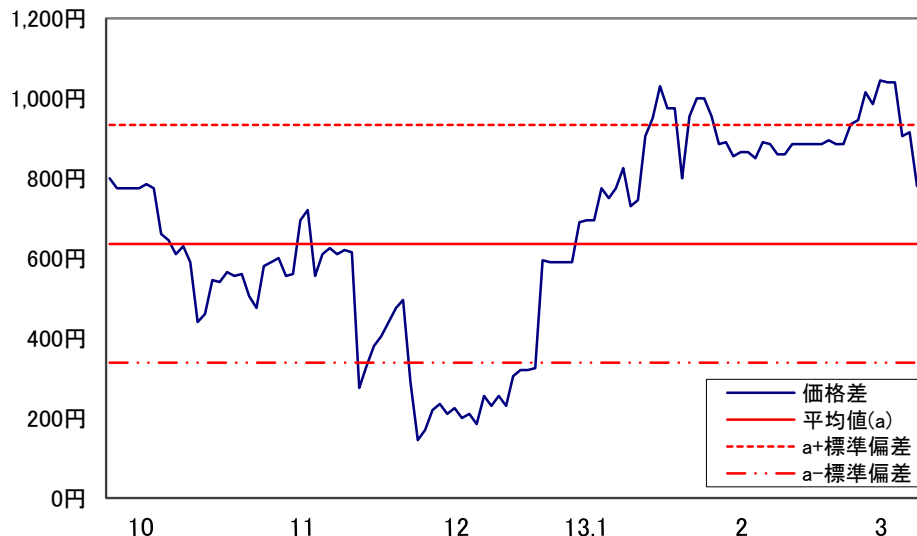
	価格差
平均値	636
中央値	675
最頻値	340
標準偏差	298
最高値	1,580
最低値	-200

同一限月間価格差の基礎データ

	13.3月限	13.4月限	13.5月限	13.6月限	13.7月限	13.8月限
平均値	670	661	724	941	1,001	877
中央値	750	710	790	920	990	980
最頻値	860	890	780	850	990	980
標準偏差	247	252	327	152	218	246
最高値	1,160	1,010	1,200	1,420	1,580	1,120
最低値	110	130	60	720	480	370

※ 上表は、2013.03.08時点で建っている6限月の帳入値(直近6ヵ月)に基づき作成したもの。

東京コメと大阪コメ(全限中央値)の価格差推移



東京コメと大阪コメの同一限月間価格差の中心は636円で、その中心から±340円の範囲に価格差データが集中しています。価格差は先月よりも9円縮小しています。

左下グラフで、東京コメと大阪コメの価格差を見ると、価格差(基礎データ)の平均値を中心に、一定の範囲で価格差が拡大縮小する様子が見てとれます。

価格差変動の観察は、スプレッド取引において重要です。また、スプレッド取引を検討する際は、東京コメ、大阪コメの価格水準や相関等も合わせてチェックしていくといいかと思われます。

※スプレッド取引

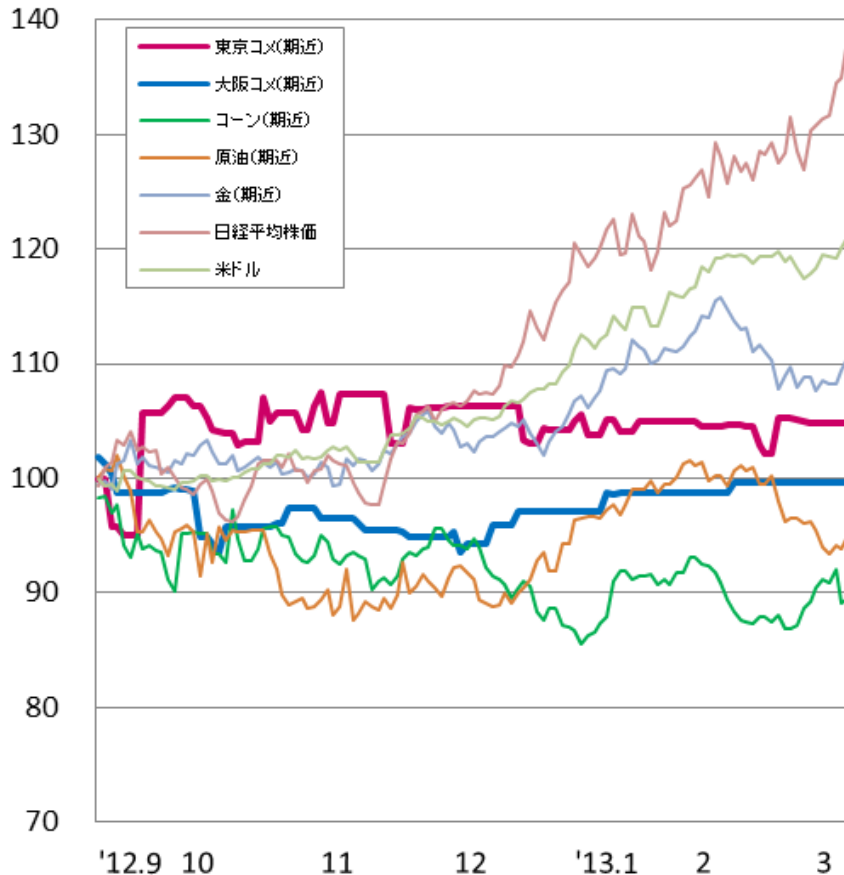
スプレッド取引とは、連動性の高い複数の商品の価格差を利用して利益を狙う取引の総称です。

※ 基礎データ及びグラフは、2012.09.21～2013.03.08の帳入値に基づき作成したもの。

3 投資商品との比較

3.1 価格推移グラフ等

コメと投資商品の価格水準(直近6ヶ月)(基準:2012.09.10=100)



※各表およびグラフは、直近6ヶ月(2013.03.08以前)の帳入値に基づき作成したものである。
(日経平均株価は終値)

相関係数

価格相関

	①	②	③	④	⑤	⑥	⑦
①東京コメ(期近)							
②大阪コメ(期近)	-0.3540						
③CMEコーン(期近)	-0.1121	-0.2773					
④CME原油(期近)	-0.4590	0.6919	-0.1868				
⑤東京金(期近)	0.0323	0.4682	-0.5427	0.6325			
⑥日経平均株価	-0.0268	0.5873	-0.6701	0.5481	0.8937		
⑦米ドル	0.0404	0.5321	-0.6742	0.5239	0.9242	0.9823	

騰落率相関

	①	②	③	④	⑤	⑥	⑦
①東京コメ(期近)							
②大阪コメ(期近)	0.0417						
③CMEコーン(期近)	0.0300	-0.0506					
④CME原油(期近)	-0.0092	0.1018	0.0873				
⑤東京金(期近)	0.0611	-0.0415	0.0384	0.2630			
⑥日経平均株価	-0.0623	0.0138	0.0036	0.2030	0.5104		
⑦米ドル	-0.0520	-0.0029	-0.0846	0.1125	0.3157	0.4324	

※ 上記データの算出対象期間は、2012.09.11～2013.03.08までとしている。

左グラフ(直近6ヶ月間の価格水準)を見ると、日経平均、米ドル、金の価格水準は、先月よりも更に高い状況にあります。コメの場合、小さな変動を繰り返しながらの横ばいが続いています。

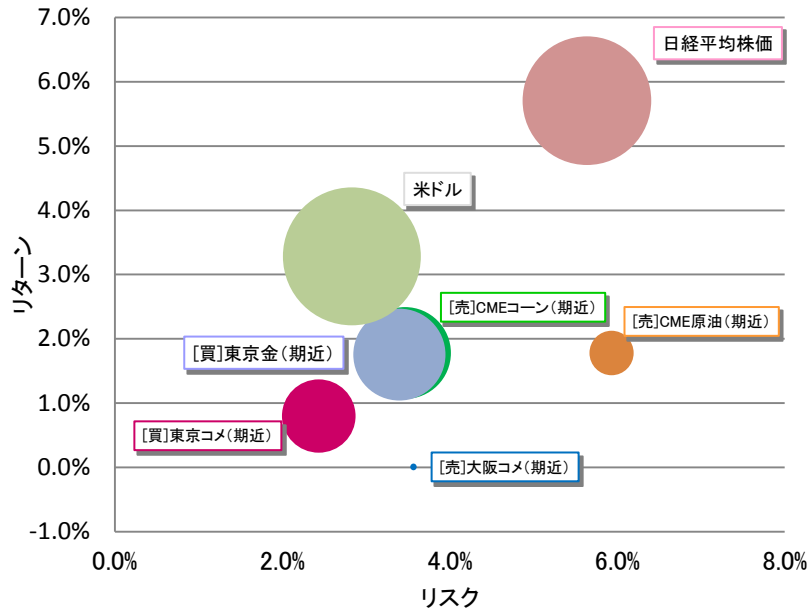
金、日経平均、米ドルの相関性は、先月よりも高くなっています。一方、コメと金融・国際商品の価格相関、騰落率相関は、引き続き低い状況が続いています。この状況を踏まえると、投資対象の一部にドメスティックな商品を組み込めば一定のリスク分散効果が期待できるものと考えます。

相関係数(価格相関・騰落率相関)は、2つの変数の相互依存性の強さを測る尺度です。例えば、X価格が上昇するとY価格も上昇するという関係が見出せたときは「正の相関がある」といい、X価格が上昇するとY価格は下落するという関係が見出せたときは「負の相関がある」といいます。

3 投資商品との比較

3.2 騰落率等

リスク・リターンの関係(直近6ヶ月間の状況)



リスク・リターンの関係(データ)

	リターン	リスク	シャープR
[買]東京金(期近)	1.754%	3.398%	0.516
[買]東京コメ(期近)	0.801%	2.435%	0.329
[売]大阪コメ(期近)	0.009%	3.567%	0.188
[売]CMEコーン(期近)	1.781%	3.464%	0.514
[売]CME原油(期近)	0.712%	5.931%	0.120
日経平均株価	5.705%	5.636%	1.012
米ドル	3.284%	2.830%	1.161

左グラフは、投資対象別のリスク、リターン及びシャープ・レシオを表しています。

グラフ中の円の大きさは、投資効率を測るメジャーであるシャープ・レシオ(シャープR)の大小を表しています。(円が大きいくほど評価します。)

左グラフ・左下表を見ると、直近6ヶ月間でリスク・リターンのバランスが良い投資対象は、米ドル、日経平均、金の順であることが分かります。

右下表は、2013年3月8日を基準とした期間騰落率を表しています。

直近1カ月の期間騰落率で最も高いのは日経平均で、10.1%です。一方、コメ(期近)は、0.1%~1.0%の上昇となっています。

騰落率を比較する限り、米ドルの騰落が株価、金等、国際商品に強い影響を与えていると言えます。

直近の期間騰落率(基準日: 2013.03.08)

	1ヶ月	3ヶ月	6ヶ月	12ヶ月
東京コメ(期近)	0.1%	-1.5%	4.8%	4.2%
大阪コメ(期近)	1.0%	5.6%	-0.4%	5.5%
コーン(期近)	0.1%	-2.9%	-10.5%	10.3%
原油(期近)	-4.5%	6.6%	-5.0%	-14.1%
金(期近)	-3.5%	6.8%	10.7%	8.2%
日経平均株価	10.1%	28.8%	38.5%	23.7%
米ドル	1.4%	15.1%	21.2%	16.2%

※リスク・リターンの関係について

(1)1ヶ月毎の騰落率(大阪コメ納会日基準、終値ベース、6ヶ月間)に基づき算出しています。

(2)算出に際し、投下資金、レバレッジ、無リスク金利等は含めていません。

(3)結果は、計測期間や条件設定により変化するため、あくまでも参考程度として位置づけて下さい。

※直近の期間騰落率イメージ

$$\text{騰落率} = \frac{\text{基準日の価格}}{\text{1ヶ月前の価格}} \sim \frac{\text{基準日の価格}}{\text{12ヶ月前の価格}}$$