

コメ先物 プライスレポート〔No.16〕

大阪堂島商品取引所

基準日：大阪コメ(2013.05.10)

東京コメ(2013.05.20)

公表日：2013.05.27

項目

1 コメ先物価格

- 1.1 東京コメ・限月一代データ
- 1.2 大阪コメ・限月一代データ
- 1.3 東京コメ・期間別・限月別データ
- 1.4 大阪コメ・期間別・限月別データ
- 1.5 相関係数

2 コメ先物価格の比較(東京コメ・大阪コメ)

- 2.1 東京コメ及び大阪コメの価格
- 2.2 東京コメ及び大阪コメの同一限月間価格差

3 投資商品との比較

- 3.1 価格推移グラフ等
- 3.2 騰落率等

*本レポートに関するデータは一般紙、業界紙等の媒体を通じて公表されているものを一部使用しております。又、掲載情報の正確性については万全を期しておりますが、その正確性を保証するものではありません。利用者がレポートの情報をを用いて行う一切の行為について本所は何ら責任を負うものではありません。記載されている内容は作成時におけるものであり、将来のいて事前の予告なしに変更される場合がありますのでご了承ください。

1 コメ先物価格

1.1 東京コメ・限月一代データ

単位:円/60kg当たり

| | 2012年08月限 | 2012年09月限 | 2012年10月限 | 2012年11月限 | 2012年12月限 | 2013年01月限 | 2013年02月限 | 2013年03月限 | 2013年04月限 |
|----------------|------------------------|------------------------|------------------------|------------------------|------------------------|------------------------|------------------------|------------------------|------------------------|
| 始値(a) | 14,200 (2012/02/21) | 14,200 (2012/03/21) | 15,210 (2012/04/23) | 15,500 (2012/05/21) | 15,900 (2012/06/21) | 15,980 (2012/07/23) | 15,000 (2012/08/21) | 14,500 (2012/09/21) | 14,990 (2012/10/22) |
| 高値(b) | 16,940 (2012/05/16) | 16,690 (2012/05/14) | 16,710 (2012/05/15) | 16,080 (2012/06/19) | 15,900 (2012/06/21) | 16,070 (2012/07/31) | 15,610 (2012/09/04) | 15,100 (2012/11/19) | 15,300 (2013/01/17) |
| 安値(c) | 14,090 (2012/03/07) | 13,400 (2012/09/18) | 14,460 (2012/10/17) | 14,530 (2012/11/16) | 14,500 (2012/12/18) | 14,630 (2013/01/08) | 14,390 (2013/02/19) | 14,500 (2012/09/21) | 14,290 (2013/04/18) |
| 納会値 又は終値(d) | 15,680 (2012/08/20) | 13,400 (2012/09/19) | 15,100 (2012/10/19) | 14,530 (2012/11/16) | 14,530 (2012/12/20) | 14,680 (2013/01/17) | 14,400 (2013/02/20) | 14,520 (2013/03/19) | 14,290 (2013/04/19) |
| 平均値 | α | 14,884 | 15,099 | 15,620 | 15,352 | 15,294 | 15,111 | 14,922 | 14,892 |
| | β | - | - | - | - | - | - | 14,657 | 14,755 |
| 中央値 | α | 14,400 | 15,140 | 15,510 | 15,385 | 15,430 | 15,000 | 14,870 | 14,950 |
| | β | - | - | - | - | - | - | 14,740 | 14,770 |
| 標準偏差 | α | 792 | 568 | 462 | 326 | 381 | 338 | 148 | 121 |
| | β | - | - | - | - | - | - | 145 | 139 |
| レンジ(b-c) | 2,850 | 3,290 | 2,250 | 1,550 | 1,400 | 1,440 | 1,220 | 600 | 1,010 |
| 騰落額(d-a) | 1,480 | -800 | -110 | -970 | -1,370 | -1,300 | -600 | 20 | -700 |
| 騰落率(d/a) | 10.4% | -5.6% | -0.7% | -6.3% | -8.6% | -8.1% | -4.0% | 0.1% | -4.7% |
| 営業日数 | 125 | 127 | 124 | 129 | 127 | 121 | 122 | 119 | 121 |
| データ数 | α | 652 | 747 | 731 | 422 | 286 | 248 | 153 | 113 |
| | β | - | - | - | - | - | - | 39 | 153 |

単位:円/60kg当たり

| | 2013年05月限 | 2013年06月限 | 2013年07月限 | 2013年08月限 | 2013年09月限 | 2013年10月限 |
|----------------|------------------------|------------------------|------------------------|------------------------|------------------------|------------------------|
| 始値(a) | 15,100 (2012/11/21) | 15,000 (2012/12/21) | 15,300 (2013/01/21) | 15,080 (2013/02/21) | 14,810 (2013/03/21) | 14,800 (2013/04/22) |
| 高値(b) | 15,150 (2012/11/30) | 15,300 (2013/01/16) | 15,500 (2013/01/29) | 15,170 (2013/02/21) | 14,810 (2013/03/21) | 14,800 (2013/04/22) |
| 安値(c) | 13,840 (2013/05/10) | 13,900 (2013/05/10) | 13,940 (2013/05/10) | 14,060 (2013/05/14) | 13,800 (2013/05/13) | 14,300 (2013/05/13) |
| 納会値 又は終値(d) | 13,840 (2013/05/20) | 13,900 (2013/05/20) | 13,940 (2013/05/20) | 14,060 (2013/05/20) | 13,950 (2013/05/20) | 14,450 (2013/05/20) |
| 平均値 | α | 14,998 | 15,018 | 15,072 | - | - |
| | β | 14,520 | 14,515 | 14,580 | 14,602 | 14,412 |
| 中央値 | α | 15,000 | 15,000 | 15,050 | - | - |
| | β | 14,580 | 14,600 | 14,640 | 14,635 | 14,440 |
| 標準偏差 | α | 91 | 133 | 153 | - | - |
| | β | 356 | 362 | 381 | 342 | 273 |
| レンジ(b-c) | 1,310 | 1,400 | 1,560 | 1,110 | 1,010 | 500 |
| 騰落額(d-a) | -1,260 | -1,100 | -1,360 | -1,020 | -860 | -350 |
| 騰落率(d/a) | -8.3% | -7.3% | -8.9% | -6.8% | -5.8% | -2.4% |
| 営業日数 | 117 | 96 | 81 | 59 | 40 | 18 |
| データ数 | α | 67 | 46 | 23 | - | - |
| | β | 393 | 396 | 396 | 354 | 240 |

〈注意〉

本頁の表は2013.02.08以前の値は旧東京穀物商品取引所のTICKデータ、及び2013.02.12以降の値は大阪堂島商品取引所の値を元に算出しており、表内のαは旧東京穀物商品取引所の値、βは大阪堂島商品取引所の値を表す。

※ 上記データの算出対象期間は、2012.11.21～2013.05.20までとしている。

1 コメ先物価格

1.2 大阪コメ・限月一代データ

単位：円/60kg当たり

| | 2012年08月限 | 2012年09月限 | 2012年10月限 | 2012年11月限 | 2012年12月限 | 2013年01月限 | 2013年02月限 | 2013年03月限 | 2013年04月限 |
|----------|------------------------|------------------------|------------------------|------------------------|------------------------|------------------------|------------------------|------------------------|------------------------|
| 始値(a) | 14,760 (2012/02/13) | 14,910 (2012/03/12) | 16,790 (2012/04/11) | 16,710 (2012/05/11) | 15,390 (2012/06/11) | 16,430 (2012/07/11) | 16,300 (2012/08/13) | 16,350 (2012/09/11) | 15,290 (2012/10/11) |
| 高値(b) | 17,800 (2012/05/17) | 17,500 (2012/05/17) | 17,550 (2012/05/17) | 17,400 (2012/05/16) | 16,570 (2012/07/02) | 16,430 (2012/07/11) | 16,350 (2012/09/04) | 16,360 (2012/09/11) | 15,820 (2013/02/21) |
| 安値(c) | 14,710 (2012/02/14) | 14,880 (2012/03/13) | 14,800 (2012/10/10) | 15,140 (2012/10/10) | 14,800 (2012/12/04) | 15,050 (2012/12/04) | 15,150 (2012/12/04) | 15,190 (2012/12/04) | 14,660 (2013/03/26) |
| 納会値(d) | 16,050 (2012/08/10) | 15,810 (2012/09/10) | 14,800 (2012/10/10) | 15,190 (2012/11/09) | 14,910 (2012/12/10) | 15,360 (2013/01/10) | 15,600 (2013/02/08) | 15,750 (2013/03/08) | 14,670 (2013/04/10) |
| 平均値 | 15,894 | 15,905 | 16,125 | 15,887 | 15,688 | 15,717 | 15,644 | 15,604 | 15,472 |
| 中央値 | 16,110 | 15,950 | 16,120 | 15,840 | 15,710 | 15,580 | 15,600 | 15,660 | 15,560 |
| 標準偏差 | 738 | 510 | 428 | 471 | 432 | 457 | 355 | 231 | 372 |
| レンジ(b-c) | 3,090 | 2,620 | 2,750 | 2,260 | 1,770 | 1,380 | 1,200 | 1,170 | 1,160 |
| 騰落額(d-a) | 1,290 | 900 | -1,990 | -1,520 | -480 | -1,070 | -700 | -600 | -620 |
| 騰落率(d/a) | 8.7% | 6.0% | -11.9% | -9.1% | -3.1% | -6.5% | -4.3% | -3.7% | -4.1% |
| 営業日数 | 125 | 126 | 125 | 128 | 127 | 123 | 121 | 119 | 121 |
| データ数 | 747 | 753 | 747 | 765 | 759 | 729 | 717 | 705 | 717 |

単位：円/60kg当たり

| | 2013年05月限 | 2013年06月限 | 2013年07月限 | 2013年08月限 | 2013年09月限 | 2013年10月限 |
|----------------|------------------------|------------------------|------------------------|------------------------|------------------------|------------------------|
| 始値(a) | 15,380 (2012/11/12) | 15,260 (2012/12/11) | 15,940 (2013/01/11) | 16,130 (2013/02/12) | 15,470 (2013/03/11) | 16,500 (2013/04/11) |
| 高値(b) | 16,000 (2013/01/16) | 16,520 (2013/01/18) | 16,700 (2013/01/18) | 16,230 (2013/02/21) | 15,470 (2013/03/11) | 16,500 (2013/04/11) |
| 安値(c) | 13,990 (2013/05/10) | 14,110 (2013/05/10) | 14,360 (2013/05/10) | 14,460 (2013/05/10) | 14,370 (2013/05/10) | 14,610 (2013/05/10) |
| 納会値 又は終値(d) | 13,990 (2013/05/10) | 14,110 (2013/05/10) | 14,360 (2013/05/10) | 14,460 (2013/05/10) | 14,370 (2013/05/10) | 14,620 (2013/05/10) |
| 平均値 | 15,337 | 15,382 | 15,439 | 15,231 | 14,841 | 15,149 |
| 中央値 | 15,380 | 15,720 | 15,240 | 14,950 | 14,810 | 14,960 |
| 標準偏差 | 530 | 632 | 638 | 574 | 189 | 469 |
| レンジ(b-c) | 2,010 | 2,410 | 2,340 | 1,770 | 1,100 | 1,890 |
| 騰落額(d-a) | -1,390 | -1,150 | -1,580 | -1,670 | -1,100 | -1,880 |
| 騰落率(d/a) | -9.0% | -7.5% | -9.9% | -10.4% | -7.1% | -11.4% |
| 営業日数 | 118 | 98 | 80 | 60 | 41 | 19 |
| データ数 | 699 | 582 | 480 | 360 | 246 | 114 |

※ 上記データの算出対象期間は、2012.11.12～2013.05.10までとしている。

1 コメ先物価格

1.3 東京コメ・期間別・限月別データ

(単位:円)

| 期間 | 〔自〕 〔至〕 | I | II | III-1 | III-2 | IV | V | VI |
|-----------|------------|-------------|-------------|-------------|-------------|-------------|-------------|-------------|
| | | 2012年11月21日 | 2012年12月21日 | 2013年01月21日 | 2013年02月12日 | 2013年02月21日 | 2013年03月21日 | 2013年04月22日 |
| | | 2012年12月20日 | 2013年01月18日 | 2013年02月08日 | 2013年02月20日 | 2013年03月19日 | 2013年04月19日 | 2013年05月20日 |
| 2013年05月限 | 始値(a) | 15,100 | 15,070 | 14,850 | | 15,040 | 14,580 | 14,320 |
| | 高値(b) | 15,150 | 15,070 | 15,050 | | 15,040 | 14,580 | 14,320 |
| | 安値(c) | 14,900 | 14,800 | 14,800 | | 14,550 | 14,320 | 13,840 |
| | 終値(d) | 15,000 | 14,850 | 15,040 | | 14,580 | 14,320 | 13,840 |
| | 平均値 | 15,037 | 14,975 | 14,925 | 15,048 | 14,777 | 14,507 | 14,047 |
| | 中央値 | 15,040 | 15,070 | 14,950 | 15,050 | 14,820 | 14,540 | 13,990 |
| | 標準偏差 | 56 | 111 | 89 | 4 | 143 | 101 | 182 |
| | 月間レンジ(b-c) | 250 | 270 | 250 | | 490 | 260 | 480 |
| | 騰落額(d-a) | -100 | -220 | 190 | | -460 | -260 | -480 |
| | 騰落率(d/a) | -0.7% | -1.5% | 1.3% | | -3.1% | -1.8% | -3.4% |
| 2013年06月限 | 始値(a) | | 15,000 | 15,300 | | 14,990 | 14,620 | 14,270 |
| | 高値(b) | | 15,300 | 15,300 | | 15,050 | 14,620 | 14,270 |
| | 安値(c) | | 14,750 | 14,900 | | 14,590 | 14,280 | 13,900 |
| | 終値(d) | | 15,300 | 14,990 | | 14,620 | 14,280 | 13,900 |
| | 平均値 | | 15,045 | 14,972 | 14,998 | 14,815 | 14,500 | 14,027 |
| | 中央値 | | 15,000 | 14,950 | 15,000 | 14,860 | 14,560 | 13,980 |
| | 標準偏差 | | 147 | 92 | 4 | 141 | 127 | 127 |
| | 月間レンジ(b-c) | | 550 | 400 | | 460 | 340 | 370 |
| | 騰落額(d-a) | | 300 | -310 | | -370 | -340 | -370 |
| | 騰落率(d/a) | | 2.0% | -2.0% | | -2.5% | -2.3% | -2.6% |
| 2013年07月限 | 始値(a) | | | 15,300 | | 15,050 | 14,680 | 14,310 |
| | 高値(b) | | | 15,500 | | 15,140 | 14,680 | 14,310 |
| | 安値(c) | | | 14,900 | | 14,680 | 14,320 | 13,940 |
| | 終値(d) | | | 15,010 | | 14,680 | 14,320 | 13,940 |
| | 平均値 | | | 15,072 | 15,018 | 14,949 | 14,541 | 14,067 |
| | 中央値 | | | 15,050 | 15,020 | 14,940 | 14,600 | 14,020 |
| | 標準偏差 | | | 153 | 4 | 102 | 128 | 127 |
| | 月間レンジ(b-c) | | | 600 | | 460 | 360 | 370 |
| | 騰落額(d-a) | | | -290 | | -370 | -360 | -370 |
| | 騰落率(d/a) | | | -1.9% | | -2.5% | -2.5% | -2.6% |

(4頁-7頁の見方)

期間別・限月別データは、一ヶ月毎の統計結果をまとめたものです。この結果を見ると、一ヶ月単位の相場水準、月間レンジ、騰落率等が分かります。

東京コメは2013年5月20日基準、大阪コメは2013年5月10日基準で、過去6か月間を統計の対象としています。

東京コメについては、2013年2月8日以前はザラバ取引、2013年2月12日以降は板寄せ取引によるデータになります。

期間Vにおける東京コメ2013年5月限の月間レンジは260円でした。これを見ると一か月間の最大差損益は、建玉1枚で2.6万円(260円×100倍)と計算されます。

1 コメ先物価格

1.3 東京コメ・期間別・限月別データ(続)

(単位:円)

| 期間 | [自] [至] | I | II | III-1 | III-2 | IV | V | VI |
|-----------|------------|----------------------------|----------------------------|----------------------------|----------------------------|----------------------------|----------------------------|----------------------------|
| | | 2012年11月21日 2012年12月20日 | 2012年12月21日 2013年01月18日 | 2013年01月21日 2013年02月08日 | 2013年02月12日 2013年02月20日 | 2013年02月21日 2013年03月19日 | 2013年03月21日 2013年04月19日 | 2013年04月22日 2013年05月20日 |
| 2013年08月限 | 始値(a) | | | | | 15,080 | 14,790 | 14,400 |
| | 高値(b) | | | | | 15,170 | 14,790 | 14,410 |
| | 安値(c) | | | | | 14,790 | 14,390 | 14,060 |
| | 終値(d) | | | | | 14,790 | 14,390 | 14,060 |
| | 平均値 | | | | | 15,012 | 14,581 | 14,194 |
| | 中央値 | | | | | 15,000 | 14,630 | 14,150 |
| | 標準偏差 | | | | | 79 | 114 | 128 |
| | 月間レンジ(b-c) | | | | | 380 | 400 | 350 |
| | 騰落額(d-a) | | | | | -290 | -400 | -340 |
| | 騰落率(d/a) | | | | | -1.9% | -2.7% | -2.4% |
| 2013年09月限 | 始値(a) | | | | | | 14,810 | 14,430 |
| | 高値(b) | | | | | | 14,810 | 14,440 |
| | 安値(c) | | | | | | 14,420 | 13,800 |
| | 終値(d) | | | | | | 14,420 | 13,950 |
| | 平均値 | | | | | | 14,613 | 14,166 |
| | 中央値 | | | | | | 14,670 | 14,180 |
| | 標準偏差 | | | | | | 115 | 198 |
| | 月間レンジ(b-c) | | | | | | 390 | 640 |
| | 騰落額(d-a) | | | | | | -390 | -480 |
| | 騰落率(d/a) | | | | | | -2.6% | -3.3% |
| 2013年10月限 | 始値(a) | | | | | | | 14,800 |
| | 高値(b) | | | | | | | 14,800 |
| | 安値(c) | | | | | | | 14,300 |
| | 終値(d) | | | | | | | 14,450 |
| | 平均値 | | | | | | | 14,558 |
| | 中央値 | | | | | | | 14,510 |
| | 標準偏差 | | | | | | | 133 |
| | 月間レンジ(b-c) | | | | | | | 500 |
| | 騰落額(d-a) | | | | | | | -350 |
| | 騰落率(d/a) | | | | | | | -2.4% |

期間VIにおける東京コメの限月別終値をもとに、2013年5月限から9月限までの限月間価格差を見ていくと60円から120円の範囲にあることが分かりますが、9月限と平成25年産米が受渡対象となる10月限の価格差は500円となっています。

※ ①上記の表は、2013.02.08迄は旧東京穀物商品取引所の値、2013.02.12以降は大阪堂島商品取引所の値を表す。

②上記データの算出対象期間は、2012.11.21～2013.05.20までとしている。

1 コメ先物価格

1.4 大阪コメ・期間別・限月別データ

(単位:円)

| 期間 | 〔自〕 〔至〕 | I | II | III | IV | V | VI |
|-----------|------------|-------------|-------------|-------------|-------------|-------------|-------------|
| | | 2012年11月12日 | 2012年12月11日 | 2013年01月11日 | 2013年02月12日 | 2013年03月11日 | 2013年04月11日 |
| | | 2012年12月10日 | 2013年01月10日 | 2013年02月08日 | 2013年03月08日 | 2013年04月10日 | 2013年05月10日 |
| 2013年05月限 | 始値(a) | 15,380 | 15,260 | 15,890 | 15,830 | 15,650 | 14,730 |
| | 高値(b) | 15,470 | 15,920 | 16,000 | 15,870 | 15,650 | 14,730 |
| | 安値(c) | 15,180 | 15,260 | 15,830 | 15,650 | 14,730 | 13,990 |
| | 終値(d) | 15,260 | 15,810 | 15,830 | 15,650 | 14,730 | 13,990 |
| | 平均値 | 15,287 | 15,648 | 15,901 | 15,831 | 14,889 | 14,524 |
| | 中央値 | 15,260 | 15,690 | 15,880 | 15,830 | 14,740 | 14,600 |
| | 標準偏差 | 95 | 205 | 77 | 53 | 295 | 141 |
| | 月間レンジ(b-c) | 290 | 660 | 170 | 220 | 920 | 740 |
| | 騰落額(d-a) | -120 | 550 | -60 | -180 | -920 | -740 |
| | 騰落率(d/a) | -0.8% | 3.6% | -0.4% | -1.1% | -5.9% | -5.0% |
| 2013年06月限 | 始値(a) | | 15,260 | 15,940 | 15,860 | 15,590 | 14,790 |
| | 高値(b) | | 15,970 | 16,520 | 15,920 | 15,590 | 14,790 |
| | 安値(c) | | 15,260 | 15,810 | 15,590 | 14,690 | 14,110 |
| | 終値(d) | | 15,860 | 15,860 | 15,590 | 14,790 | 14,110 |
| | 平均値 | | 15,698 | 16,059 | 15,842 | 14,893 | 14,495 |
| | 中央値 | | 15,740 | 15,970 | 15,850 | 14,805 | 14,550 |
| | 標準偏差 | | 206 | 207 | 86 | 269 | 115 |
| | 月間レンジ(b-c) | | 710 | 710 | 330 | 900 | 680 |
| | 騰落額(d-a) | | 600 | -80 | -270 | -800 | -680 |
| | 騰落率(d/a) | | 3.9% | -0.5% | -1.7% | -5.1% | -4.6% |
| 2013年07月限 | 始値(a) | | | 15,940 | 16,130 | 15,540 | 14,980 |
| | 高値(b) | | | 16,700 | 16,140 | 15,540 | 14,980 |
| | 安値(c) | | | 15,770 | 15,540 | 14,780 | 14,360 |
| | 終値(d) | | | 16,130 | 15,540 | 14,980 | 14,360 |
| | 平均値 | | | 16,180 | 15,927 | 14,940 | 14,750 |
| | 中央値 | | | 16,110 | 15,950 | 14,900 | 14,800 |
| | 標準偏差 | | | 275 | 136 | 139 | 114 |
| | 月間レンジ(b-c) | | | 930 | 600 | 760 | 620 |
| | 騰落額(d-a) | | | 190 | -590 | -560 | -620 |
| | 騰落率(d/a) | | | 1.2% | -3.7% | -3.6% | -4.1% |

大阪コメ2013年10月限の期間VIにおける月間レンジは1,890円でした。これを見ると一カ月間の最大差損益は、建玉1枚で9.45万円(1,890円×50倍)と計算されます。

期間VIにおける大阪コメの限月別終値をもとに、2013年5月限から8月限までの限月間価格差を見ていくと100円から250円の範囲に、また、8月限と9月限については-90円の逆ザヤ状態になっていますが、9月限と平成25年産米が受渡対象となる10月限の価格差は250円となっています。

1 コメ先物価格

1.4 大阪コメ・期間別・限月別データ(続)

(単位:円)

| 期間 | 〔自〕 〔至〕 | I | II | III | IV | V | VI |
|-----------|------------|-------------|-------------|-------------|-------------|-------------|-------------|
| | | 2012年11月12日 | 2012年12月11日 | 2013年01月11日 | 2013年02月12日 | 2013年03月11日 | 2013年04月11日 |
| | | 2012年12月10日 | 2013年01月10日 | 2013年02月08日 | 2013年03月08日 | 2013年04月10日 | 2013年05月10日 |
| 2013年08月限 | 始値(a) | | | | 16,130 | 15,470 | 15,150 |
| | 高値(b) | | | | 16,230 | 15,470 | 15,150 |
| | 安値(c) | | | | 15,470 | 14,590 | 14,460 |
| | 終値(d) | | | | 15,470 | 15,150 | 14,460 |
| | 平均値 | | | | 16,032 | 14,863 | 14,856 |
| | 中央値 | | | | 16,140 | 14,870 | 14,900 |
| | 標準偏差 | | | | 206 | 187 | 122 |
| | 月間レンジ(b-c) | | | | 760 | 880 | 690 |
| | 騰落額(d-a) | | | | -660 | -320 | -690 |
| | 騰落率(d/a) | | | | -4.1% | -2.1% | -4.6% |
| 2013年09月限 | 始値(a) | | | | | 15,470 | 15,170 |
| | 高値(b) | | | | | 15,470 | 15,170 |
| | 安値(c) | | | | | 14,520 | 14,370 |
| | 終値(d) | | | | | 15,170 | 14,370 |
| | 平均値 | | | | | 14,900 | 14,772 |
| | 中央値 | | | | | 14,910 | 14,810 |
| | 標準偏差 | | | | | 208 | 136 |
| | 月間レンジ(b-c) | | | | | 950 | 800 |
| | 騰落額(d-a) | | | | | -300 | -800 |
| | 騰落率(d/a) | | | | | -1.9% | -5.3% |
| 2013年10月限 | 始値(a) | | | | | | 16,500 |
| | 高値(b) | | | | | | 16,500 |
| | 安値(c) | | | | | | 14,610 |
| | 終値(d) | | | | | | 14,620 |
| | 平均値 | | | | | | 15,149 |
| | 中央値 | | | | | | 14,960 |
| | 標準偏差 | | | | | | 469 |
| | 月間レンジ(b-c) | | | | | | 1,890 |
| | 騰落額(d-a) | | | | | | -1,880 |
| | 騰落率(d/a) | | | | | | -11.4% |

※ 上記データの算出対象期間は、2012.11.12～2013.05.10までとしている。

1 コメ先物価格

1.5 相関係数

東京コメ

価格相関

| | 2013年05月限 | 2013年06月限 | 2013年07月限 | 2013年08月限 | 2013年09月限 | 2013年10月限 |
|-----------|-----------|-----------|-----------|-----------|-----------|-----------|
| 2013年05月限 | | | | | | |
| 2013年06月限 | 0.9692 | | | | | |
| 2013年07月限 | 0.9702 | 0.9817 | | | | |
| 2013年08月限 | 0.9592 | 0.9752 | 0.9950 | | | |
| 2013年09月限 | 0.9819 | 0.9699 | 0.9699 | 0.9827 | | |
| 2013年10月限 | 0.9402 | 0.9576 | 0.9576 | 0.9538 | 0.9282 | |

騰落率相関

| | 2013年05月限 | 2013年06月限 | 2013年07月限 | 2013年08月限 | 2013年09月限 | 2013年10月限 |
|-----------|-----------|-----------|-----------|-----------|-----------|-----------|
| 2013年05月限 | | | | | | |
| 2013年06月限 | 0.4519 | | | | | |
| 2013年07月限 | 0.4025 | 0.4297 | | | | |
| 2013年08月限 | 0.4917 | 0.5738 | 0.8493 | | | |
| 2013年09月限 | 0.3222 | 0.3830 | 0.3830 | 0.6309 | | |
| 2013年10月限 | 0.2786 | 0.3655 | 0.3655 | 0.3416 | 0.8588 | |

※ 東京コメの相関は、直近6ヶ月(2013.05.20以前)の帳入値に基づき作成したもの。

大阪コメ

価格相関

| | 2013年05月限 | 2013年06月限 | 2013年07月限 | 2013年08月限 | 2013年09月限 | 2013年10月限 |
|-----------|-----------|-----------|-----------|-----------|-----------|-----------|
| 2013年05月限 | | | | | | |
| 2013年06月限 | 0.9907 | | | | | |
| 2013年07月限 | 0.9538 | 0.9774 | | | | |
| 2013年08月限 | 0.9140 | 0.9249 | 0.9772 | | | |
| 2013年09月限 | 0.6288 | 0.6502 | 0.8012 | 0.9188 | | |
| 2013年10月限 | 0.6572 | 0.6868 | 0.7084 | 0.7576 | 0.8132 | |

騰落率相関

| | 2013年05月限 | 2013年06月限 | 2013年07月限 | 2013年08月限 | 2013年09月限 | 2013年10月限 |
|-----------|-----------|-----------|-----------|-----------|-----------|-----------|
| 2013年05月限 | | | | | | |
| 2013年06月限 | 0.8606 | | | | | |
| 2013年07月限 | 0.3519 | 0.5960 | | | | |
| 2013年08月限 | 0.3277 | 0.4042 | 0.9030 | | | |
| 2013年09月限 | 0.3047 | 0.3392 | 0.8239 | 0.9211 | | |
| 2013年10月限 | 0.1615 | 0.1870 | 0.1801 | 0.2504 | 0.3903 | |

※ 大阪コメの相関は、直近6ヶ月(2013.05.10以前)の帳入値に基づき作成したもの。

左表で限月間の相関性を確認してください。

隣り合う限月間の価格相関については、概ね0.8以上ありますが、大阪コメについては、期近と期先の関係性はあまり高いとは言えません。

騰落率相関は、期先3限月位までは相関性がありますが、限月間の距離が離れると、その相関性は大幅に低くなっています。

2 コメ先物価格の比較(東京コメ・大阪コメ)

2.1 東京コメ及び大阪コメの価格

①基礎データ(全限価格)

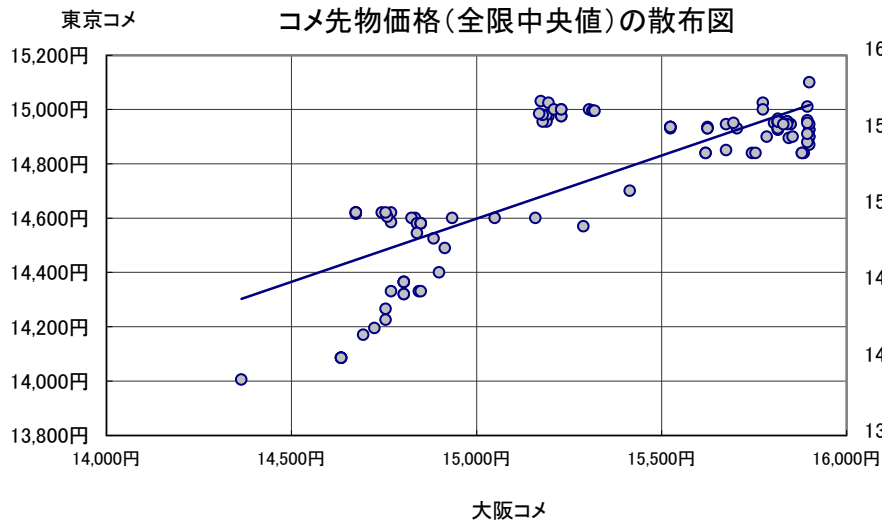
| | 東京コメ | 大阪コメ |
|------|--------|--------|
| 平均値 | 14,724 | 15,342 |
| 中央値 | 14,840 | 15,350 |
| 最頻値 | 15,000 | 15,750 |
| 標準偏差 | 323 | 498 |
| 最高値 | 15,300 | 16,650 |
| 最低値 | 13,840 | 13,990 |

※ 上記の表は、直近6ヶ月(東京コメ:2013.05.20以前、大阪コメ:2013.05.10以前)の帳入値に基づき作成したものです。

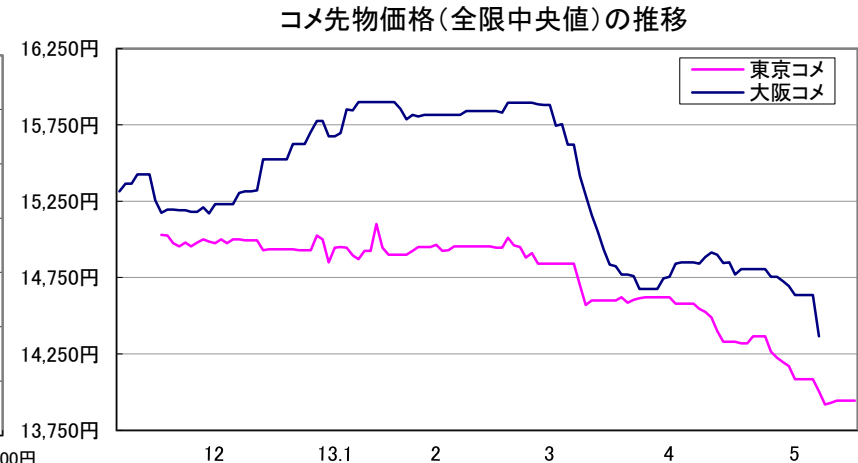
②相関係数(東西同一限月間)

| | 価格相関 | 騰落率相関 |
|---------|--------|--------|
| 13.5月限 | 0.8098 | 0.1866 |
| 13.6月限 | 0.9306 | 0.0769 |
| 13.7月限 | 0.8568 | 0.3341 |
| 13.8月限 | 0.7221 | 0.3077 |
| 13.9月限 | 0.4087 | 0.2416 |
| 13.10月限 | 0.8981 | 0.3088 |

※ 上記の表は、2012.11.21~2013.05.10の帳入値に基づき作成したものです。



※ 上記グラフは、2012.11.21~2013.05.10の帳入値に基づき作成したものです。



※ 上記の表は、直近6ヶ月(東京コメ:2013.05.20以前、大阪コメ:2013.05.10以前)の帳入値に基づき作成したものです。

2 コメ先物価格の比較(東京コメ・大阪コメ)

2.2 東京コメ及び大阪コメの同一限月間価格差

基礎データ

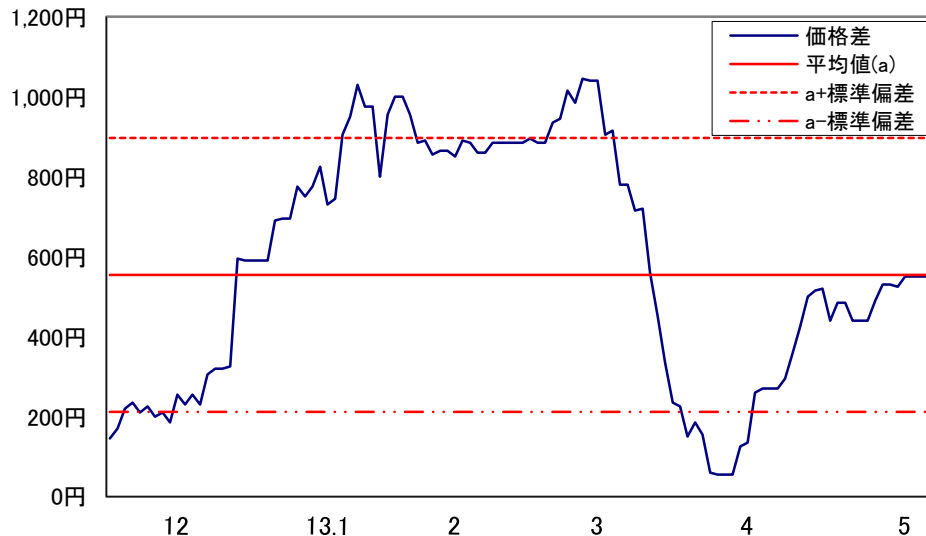
| | 価格差 |
|------|-------|
| 平均値 | 554 |
| 中央値 | 550 |
| 最頻値 | 860 |
| 標準偏差 | 343 |
| 最高値 | 1,580 |
| 最低値 | -200 |

同一限月間価格差の基礎データ

| | 13.5月限 | 13.6月限 | 13.7月限 | 13.8月限 | 13.9月限 | 13.10月限 |
|------|--------|--------|--------|--------|--------|---------|
| 平均値 | 567 | 650 | 659 | 439 | 304 | 226 |
| 中央値 | 600 | 780 | 610 | 490 | 380 | 245 |
| 最頻値 | 780 | 400 | 610 | 580 | 460 | 170 |
| 標準偏差 | 354 | 361 | 367 | 341 | 202 | 54 |
| 最高値 | 1,200 | 1,420 | 1,580 | 1,120 | 580 | 300 |
| 最低値 | 60 | 90 | 90 | -50 | -160 | 120 |

※ 上表は、2013.05.10時点に建っている6限月の帳入値(直近6ヵ月)に基づき作成したもの。

東西コメと大阪コメ(全限中央値)の価格差推移



東京コメと大阪コメの同一限月間価格差の中心は554円で、その中心から±343円の範囲に価格差データが集中しています。価格差は先月よりも11円縮小しています。

左下グラフで、東京コメと大阪コメの価格差を見ると、価格差(基礎データ)の平均値を中心に、一定の範囲で価格差が拡大縮小する様子が見てとれます。

価格差変動の観察は、スプレッド取引において重要です。また、スプレッド取引を検討する際は、東京コメ、大阪コメの価格水準や相関等も合わせてチェックしていくといいかと思われます。

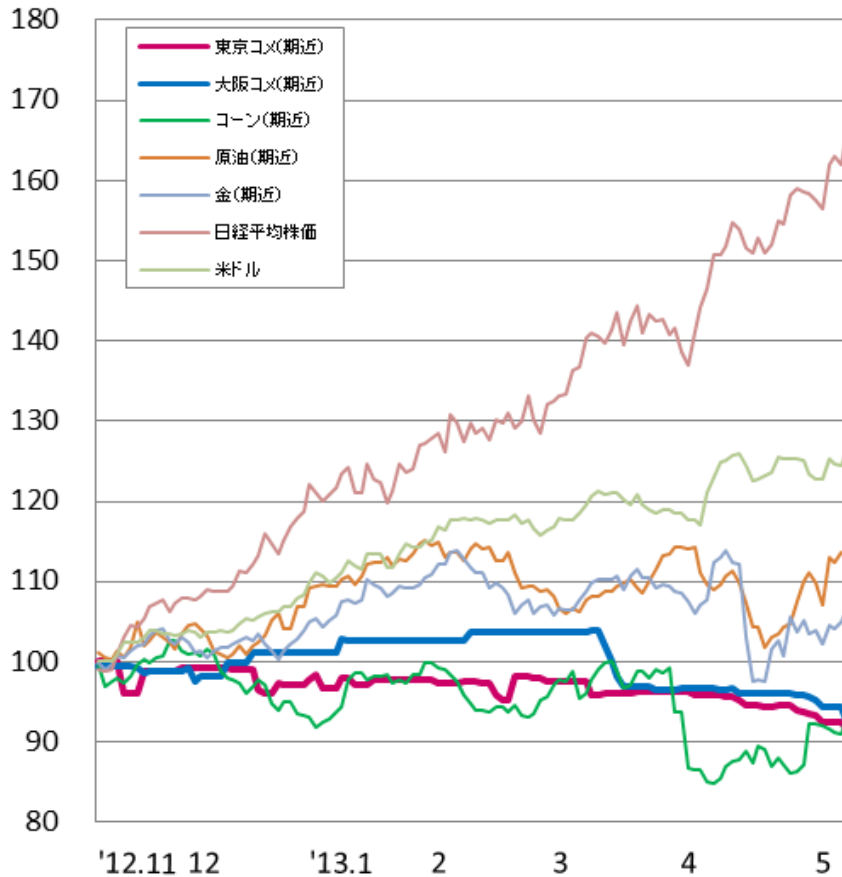
※スプレッド取引
スプレッド取引とは、連動性の高い複数の商品の価格差を利用して利益を狙う取引の総称です。

※ 基礎データ及びグラフは、2012.11.21～2013.05.10の帳入値に基づき作成したもの。

3 投資商品との比較

3.1 価格推移グラフ等

コメと投資商品の価格水準(直近6ヶ月)(基準:2012.11.09=100)



※各表およびグラフは、直近6ヶ月(2013.05.10以前)の帳入値に基づき作成したものである。
(日経平均株価は終値)

相関係数

価格相関

| | ① | ② | ③ | ④ | ⑤ | ⑥ | ⑦ |
|-------------|---------|---------|---------|--------|--------|--------|---|
| ①東京コメ(期近) | | | | | | | |
| ②大阪コメ(期近) | 0.5445 | | | | | | |
| ③CMEコーン(期近) | 0.6166 | 0.4115 | | | | | |
| ④CME原油(期近) | -0.3314 | 0.1792 | -0.1825 | | | | |
| ⑤東京金(期近) | -0.0960 | 0.3024 | -0.0016 | 0.7871 | | | |
| ⑥日経平均株価 | -0.8469 | -0.4585 | -0.6626 | 0.4766 | 0.3510 | | |
| ⑦米ドル | -0.7635 | -0.2702 | -0.6138 | 0.5833 | 0.5050 | 0.9675 | |

騰落率相関

| | ① | ② | ③ | ④ | ⑤ | ⑥ | ⑦ |
|-------------|---------|---------|---------|--------|--------|--------|---|
| ①東京コメ(期近) | | | | | | | |
| ②大阪コメ(期近) | 0.0745 | | | | | | |
| ③CMEコーン(期近) | -0.0665 | -0.0779 | | | | | |
| ④CME原油(期近) | -0.0386 | 0.0543 | 0.0067 | | | | |
| ⑤東京金(期近) | 0.0143 | 0.0435 | -0.0123 | 0.2753 | | | |
| ⑥日経平均株価 | -0.1061 | 0.0350 | 0.0782 | 0.2562 | 0.4759 | | |
| ⑦米ドル | -0.0311 | -0.0126 | 0.0249 | 0.2032 | 0.4688 | 0.5134 | |

※ 上記データの算出対象期間は、2012.11.12~2013.05.10までとしている。

左グラフ(直近6ヶ月間の価格水準)を見ると、日経平均は先月よりも更に高い状況にあります。コメは、若干ですが下落しています。

日経平均と米ドルの相関性は、引き続き高い状況にあります。そのほか、原油と金についても、一定の相関性は確認されます。

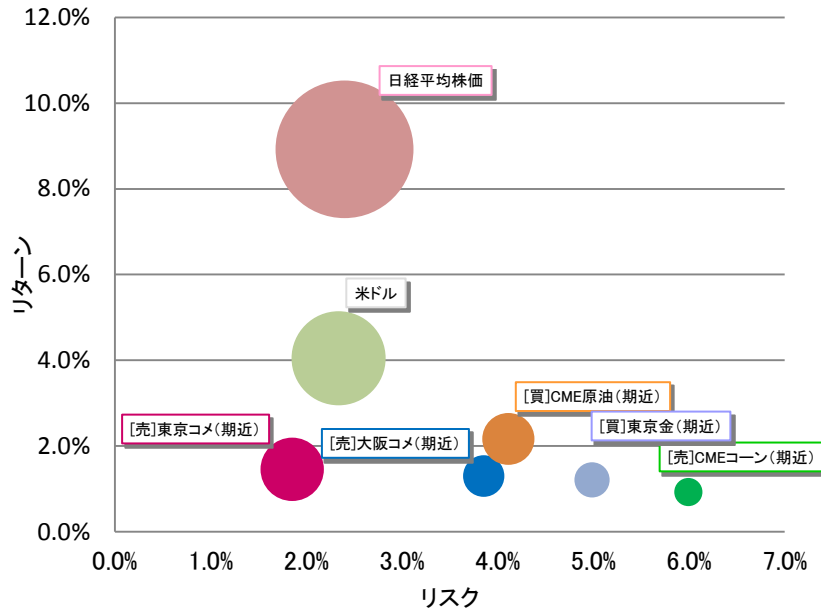
上表の相関係数を踏まえると、投資対象の一部にドメスティックな商品を組み込めば一定のリスク分散効果が期待できるのではないのでしょうか。

相関係数(価格相関・騰落率相関)は、2つの変数の相互依存性の強さを測る尺度です。例えば、X価格が上昇するとY価格も上昇するという関係が見出せたときは「正の相関がある」といい、X価格が上昇するとY価格は下落するという関係が見出せたときは「負の相関がある」といいます。

3 投資商品との比較

3.2 騰落率等

リスク・リターンの関係(直近6ヶ月間の状況)



左グラフは、投資対象別のリスク、リターン及びシャープ・レシオを表しています。
グラフ中の円の大きさは、投資効率を測るメジャーであるシャープ・レシオ(シャープR)の大きさを表しています。(円が大きいほど評価します。)

左グラフ・左下表を見ると、直近6ヶ月間でリスク・リターンのバランスが良い投資対象は、日経平均、米ドル、東京コメの順であることが分かります。

右下表は、2013年5月10日を基準とした期間騰落率を表しています。

直近6カ月の期間騰落率で最も高いのは日経平均で66.8%です。
一方、コメ(期近)は、-7.9%~-8.5%の下落となっています。

リスク・リターンの関係(データ)

| | リターン | リスク | シャープR |
|---------------|--------|--------|-------|
| [売]東京コメ(期近) | 1.460% | 1.854% | 0.788 |
| [売]大阪コメ(期近) | 1.299% | 3.854% | 0.337 |
| [売]CMEコーン(期近) | 0.928% | 5.993% | 0.155 |
| [買]CME原油(期近) | 2.169% | 4.112% | 0.528 |
| [買]東京金(期近) | 1.209% | 4.985% | 0.243 |
| 日経平均株価 | 8.923% | 2.400% | 3.718 |
| 米ドル | 4.049% | 2.336% | 1.733 |

直近の期間騰落率(基準日: 2013.05.10)

| | 1ヶ月 | 3ヶ月 | 6ヶ月 | 12ヶ月 |
|----------|-------|--------|-------|--------|
| 東京コメ(期近) | -4.3% | -6.2% | -8.5% | -19.0% |
| 大阪コメ(期近) | -4.6% | -10.3% | -7.9% | -19.6% |
| コーン(期近) | 7.8% | -2.3% | -6.3% | 8.3% |
| 原油(期近) | 2.3% | 0.6% | 13.3% | -0.4% |
| 金(期近) | -6.1% | -5.3% | 6.8% | 16.1% |
| 日経平均株価 | 9.9% | 31.0% | 66.8% | 62.1% |
| 米ドル | 1.3% | 7.5% | 26.7% | 26.3% |

※リスク・リターンの関係について

- (1)1ヶ月毎の騰落率(大阪コメ納会日基準、終値ベース、6ヶ月間)に基づき算出しています。
- (2)算出に際し、投下資金、レバレッジ、無リスク金利等は含めていません。
- (3)結果は、計測期間や条件設定により変化するため、あくまでも参考程度と位置づけて下さい。

※直近の期間騰落率イメージ

$$\text{騰落率} = \frac{\text{基準日の価格}}{\text{1ヶ月前の価格}} \sim \frac{\text{基準日の価格}}{\text{12ヶ月前の価格}}$$