

コメ先物 プライスレポート〔No.18〕

大阪堂島商品取引所

基準日：大阪コメ(2013.07.10)

東京コメ(2013.07.19)

公表日：2013.07.26

項目

1 コメ先物価格

- 1.1 東京コメ・限月一代データ
- 1.2 大阪コメ・限月一代データ
- 1.3 東京コメ・期間別・限月別データ
- 1.4 大阪コメ・期間別・限月別データ
- 1.5 相関係数

2 コメ先物価格の比較(東京コメ・大阪コメ)

- 2.1 東京コメ及び大阪コメの価格
- 2.2 東京コメ及び大阪コメの同一限月間価格差

3 投資商品との比較

- 3.1 価格推移グラフ等
- 3.2 騰落率等

*本レポートに関するデータは一般紙、業界紙等の媒体を通じて公表されているものを一部使用しております。又、掲載情報の正確性については万全を期しておりますが、その正確性を保証するものではありません。利用者がレポートの情報をを用いて行う一切の行為について本所は何ら責任を負うものではありません。記載されている内容は作成時におけるものであり、将来のいて事前の予告なしに変更される場合がありますのでご了承ください。

1 コメ先物価格

1.1 東京コメ・限月一代データ

単位:円/60kg当たり

	2012年10月限	2012年11月限	2012年12月限	2013年01月限	2013年02月限	2013年03月限	2013年04月限	2013年05月限	2013年06月限
始値(a)	15,210 (2012/04/23)	15,500 (2012/05/21)	15,900 (2012/06/21)	15,980 (2012/07/23)	15,000 (2012/08/21)	14,500 (2012/09/21)	14,990 (2012/10/22)	15,100 (2012/11/21)	15,000 (2012/12/21)
高値(b)	16,710 (2012/05/15)	16,080 (2012/06/19)	15,900 (2012/06/21)	16,070 (2012/07/31)	15,610 (2012/09/04)	15,100 (2012/11/19)	15,300 (2013/01/17)	15,150 (2012/11/30)	15,300 (2013/01/16)
安値(c)	14,460 (2012/10/17)	14,530 (2012/11/16)	14,500 (2012/12/18)	14,630 (2013/01/08)	14,390 (2013/02/19)	14,500 (2012/09/21)	14,290 (2013/04/18)	13,840 (2013/05/10)	13,500 (2013/06/03)
納会値 又は終値(d)	15,100 (2012/10/19)	14,530 (2012/11/16)	14,530 (2012/12/20)	14,680 (2013/01/17)	14,400 (2013/02/20)	14,520 (2013/03/19)	14,290 (2013/04/19)	13,840 (2013/05/20)	13,500 (2013/06/20)
平均値	α	15,620	15,352	15,294	15,111	14,922	14,892	14,980	15,018
	β	-	-	-	-	14,657	14,755	14,650	14,293
中央値	α	15,510	15,385	15,430	15,000	14,870	14,900	14,950	15,000
	β	-	-	-	-	14,740	14,770	14,560	14,290
標準偏差	α	462	326	381	338	148	121	97	133
	β	-	-	-	-	145	139	198	500
レンジ(b-c)	2,250	1,550	1,400	1,440	1,220	600	1,010	1,310	1,800
騰落額(d-a)	-110	-970	-1370	-1300	-600	20	-700	-1260	-1500
騰落率(d/a)	-0.7%	-6.3%	-8.6%	-8.1%	-4.0%	0.1%	-4.7%	-8.3%	-10.0%
営業日数	124	129	127	121	122	119	121	117	135
データ数	α	731	422	286	248	153	113	101	46
	β	-	-	-	-	39	153	285	393

単位:円/60kg当たり

	2013年07月限	2013年08月限	2013年09月限	2013年10月限	2013年11月限	2013年12月限
始値(a)	15,300 (2013/01/21)	15,080 (2013/02/21)	14,810 (2013/03/21)	14,800 (2013/04/22)	14,490 (2013/05/21)	14,030 (2013/06/21)
高値(b)	15,500 (2013/01/29)	15,170 (2013/02/21)	14,810 (2013/03/21)	14,800 (2013/04/22)	14,660 (2013/05/27)	14,070 (2013/06/28)
安値(c)	12,800 (2013/07/19)	12,990 (2013/07/19)	13,000 (2013/07/19)	13,730 (2013/06/13)	13,780 (2013/06/13)	13,840 (2013/07/19)
納会値 又は終値(d)	12,800 (2013/07/19)	12,990 (2013/07/19)	13,000 (2013/07/19)	13,810 (2013/07/19)	13,830 (2013/07/19)	13,840 (2013/07/19)
平均値	α	15,072	-	-	-	-
	β	14,240	14,250	14,047	14,223	14,115
中央値	α	15,050	-	-	-	-
	β	14,090	14,150	13,950	14,080	14,030
標準偏差	α	153	-	-	-	-
	β	526	507	432	297	235
レンジ(b-c)	2,700	2,180	1,810	1,070	880	230
騰落額(d-a)	-2500	-2090	-1810	-990	-660	-190
騰落率(d/a)	-16.3%	-13.9%	-12.2%	-6.7%	-4.6%	-1.4%
営業日数	132	102	83	61	43	20
データ数	α	23	-	-	-	-
	β	651	612	498	366	258

〈注意〉

本頁の表は2013.02.08以前の値は旧東京穀物商品取引所のTICKデータ、及び2013.02.12以降の値は大阪堂島商品取引所の値を元に算出しており、表内のαは旧東京穀物商品取引所の値、βは大阪堂島商品取引所の値を表す。

※ 上記データの算出対象期間は、2013.01.21～2013.07.19までとしている。

1 コメ先物価格

1.2 大阪コメ・限月一代データ

単位：円/60kg当たり

	2012年10月限	2012年11月限	2012年12月限	2013年01月限	2013年02月限	2013年03月限	2013年04月限	2013年05月限	2013年06月限
始値(a)	16,790 (2012/04/11)	16,710 (2012/05/11)	15,390 (2012/06/11)	16,430 (2012/07/11)	16,300 (2012/08/13)	16,350 (2012/09/11)	15,290 (2012/10/11)	15,380 (2012/11/12)	15,260 (2012/12/11)
高値(b)	17,550 (2012/05/17)	17,400 (2012/05/16)	16,570 (2012/07/02)	16,430 (2012/07/11)	16,350 (2012/09/04)	16,360 (2012/09/11)	15,820 (2013/02/21)	16,000 (2013/01/16)	16,520 (2013/01/18)
安値(c)	14,800 (2012/10/10)	15,140 (2012/10/10)	14,800 (2012/12/04)	15,050 (2012/12/04)	15,150 (2012/12/04)	15,190 (2012/12/04)	14,660 (2013/03/26)	13,990 (2013/05/10)	13,450 (2013/06/06)
納会値(d)	14,800 (2012/10/10)	15,190 (2012/11/09)	14,910 (2012/12/10)	15,360 (2013/01/10)	15,600 (2013/02/08)	15,750 (2013/03/08)	14,670 (2013/04/10)	13,990 (2013/05/10)	13,540 (2013/06/10)
平均値	16,125	15,887	15,688	15,717	15,644	15,604	15,472	15,337	15,133
中央値	16,120	15,840	15,710	15,580	15,600	15,660	15,560	15,380	15,300
標準偏差	428	471	432	457	355	231	372	530	795
レンジ(b-c)	2,750	2,260	1,770	1,380	1,200	1,170	1,160	2,010	3,070
騰落額(d-a)	-1,990	-1,520	-480	-1,070	-700	-600	-620	-1,390	-1,720
騰落率(d/a)	-11.9%	-9.1%	-3.1%	-6.5%	-4.3%	-3.7%	-4.1%	-9.0%	-11.3%
営業日数	125	128	127	123	121	119	121	118	119
データ数	747	765	759	729	717	705	717	699	705

単位：円/60kg当たり

	2013年07月限	2013年08月限	2013年09月限	2013年10月限	2013年11月限	2013年12月限
始値(a)	15,940 (2013/01/11)	16,130 (2013/02/12)	15,470 (2013/03/11)	16,500 (2013/04/11)	14,620 (2013/05/13)	14,460 (2013/06/11)
高値(b)	16,700 (2013/01/18)	16,230 (2013/02/21)	15,470 (2013/03/11)	16,500 (2013/04/11)	14,960 (2013/05/14)	14,520 (2013/06/20)
安値(c)	13,830 (2013/06/24)	13,710 (2013/06/24)	13,730 (2013/06/24)	14,140 (2013/06/26)	14,090 (2013/06/25)	14,130 (2013/06/25)
納会値 又は終値(d)	13,830 (2013/07/10)	13,860 (2013/07/10)	13,990 (2013/07/10)	14,470 (2013/07/10)	14,480 (2013/07/10)	14,490 (2013/07/10)
平均値	14,958	14,751	14,449	14,678	14,497	14,374
中央値	14,850	14,730	14,370	14,610	14,475	14,435
標準偏差	847	737	430	429	183	123
レンジ(b-c)	2,870	2,520	1,740	2,360	870	390
騰落額(d-a)	-2,110	-2,270	-1,480	-2,030	-140	30
騰落率(d/a)	-13.2%	-14.1%	-9.6%	-12.3%	-1.0%	0.2%
営業日数	123	103	84	62	43	22
データ数	735	618	504	372	258	132

※ 上記データの算出対象期間は、2013.01.11～2013.07.10までとしている。

1 コメ先物価格

1.3 東京コメ・期間別・限月別データ

(単位:円)

期間	〔自〕 〔至〕	I-1	I-2	II	III	IV	V	VI
		2013年01月21日	2013年02月12日	2013年02月21日	2013年03月21日	2013年04月22日	2013年05月21日	2013年06月21日
		2013年02月08日	2013年02月20日	2013年03月19日	2013年04月19日	2013年05月20日	2013年06月20日	2013年07月19日
2013年07月限	始値(a)	15,300		15,050	14,680	14,310	13,940	13,690
	高値(b)	15,500		15,140	14,680	14,310	13,940	13,690
	安値(c)	14,900		14,680	14,320	13,940	13,690	12,800
	終値(d)	15,010		14,680	14,320	13,940	13,690	12,800
	平均値	15,072	15,018	14,949	14,541	14,067	13,772	13,641
	中央値	15,050	15,020	14,940	14,600	14,020	13,690	13,690
	標準偏差	153	4	102	128	127	107	169
	月間レンジ(b-c)	600		460	360	370	250	890
	騰落額(d-a)	-290		-370	-360	-370	-250	-890
	騰落率(d/a)	-1.9%		-2.5%	-2.5%	-2.6%	-1.8%	-6.5%
2013年08月限	始値(a)			15,080	14,790	14,400	14,070	13,640
	高値(b)			15,170	14,790	14,410	14,130	13,840
	安値(c)			14,790	14,390	14,060	13,640	12,990
	終値(d)			14,790	14,390	14,060	13,640	12,990
	平均値			15,012	14,581	14,194	13,818	13,711
	中央値			15,000	14,630	14,150	13,640	13,840
	標準偏差			79	114	128	219	204
	月間レンジ(b-c)			380	400	350	490	850
	騰落額(d-a)			-290	-400	-340	-430	-650
	騰落率(d/a)			-1.9%	-2.7%	-2.4%	-3.1%	-4.8%
2013年09月限	始値(a)				14,810	14,430	13,960	13,530
	高値(b)				14,810	14,440	14,160	13,850
	安値(c)				14,420	13,800	13,510	13,000
	終値(d)				14,420	13,950	13,530	13,000
	平均値				14,613	14,166	13,711	13,702
	中央値				14,670	14,180	13,530	13,850
	標準偏差				115	198	232	215
	月間レンジ(b-c)				390	640	650	850
	騰落額(d-a)				-390	-480	-430	-530
	騰落率(d/a)				-2.6%	-3.3%	-3.1%	-3.9%

(4頁-7頁の見方)

期間別・限月別データは、一ヶ月毎の統計結果をまとめたものです。この結果を見ると、一ヶ月単位の相場水準、月間レンジ、騰落率等が分かります。

東京コメは2013年7月19日基準、大阪コメは2013年7月10日基準で、過去6か月間を統計の対象としています。

東京コメについては、2013年2月8日以前はザラバ取引、2013年2月12日以降は板寄せ取引によるデータになります。

(期間VI)

2013年7月限の月間レンジは890円でした。これを見ると一か月間の最大差損益は、建玉1枚で8.9万円(890円×100倍)と計算されます。

1 コメ先物価格

1.3 東京コメ・期間別・限月別データ(続)

(単位:円)

期間	[自] [至]	I-1	I-2	II	III	IV	V	VI
		2013年1月21日	2013年02月12日	2013年02月21日	2013年03月21日	2013年04月22日	2013年05月21日	2013年06月21日
		2013年02月08日	2013年02月20日	2013年03月19日	2013年04月19日	2013年05月20日	2013年06月20日	2013年07月19日
2013年10月限	始値(a)					14,800	14,460	13,980
	高値(b)					14,800	14,560	14,050
	安値(c)					14,300	13,730	13,810
	終値(d)					14,450	13,980	13,810
	平均値					14,558	14,162	13,991
	中央値					14,510	14,085	14,000
	標準偏差					133	283	43
	月間レンジ(b-c)					500	830	240
	騰落額(d-a)					-350	-480	-170
	騰落率(d/a)					-2.4%	-3.3%	-1.2%
2013年11月限	始値(a)						14,490	14,030
	高値(b)						14,660	14,060
	安値(c)						13,780	13,830
	終値(d)						14,030	13,830
	平均値						14,204	14,012
	中央値						14,110	14,020
	標準偏差						291	44
	月間レンジ(b-c)						880	230
	騰落額(d-a)						-460	-200
	騰落率(d/a)						-3.2%	-1.4%
2013年12月限	始値(a)							14,030
	高値(b)							14,070
	安値(c)							13,840
	終値(d)							13,840
	平均値							14,035
	中央値							14,050
	標準偏差							49
	月間レンジ(b-c)							230
	騰落額(d-a)							-190
	騰落率(d/a)							-1.4%

(期間VI)

限月別終値を見ると、一ヶ月で▲170円～▲890円の下落となっています。

限月間価格差のうち、9月限と平成25年産米が受渡対象となる10月限の価格差は最も大きく810円となっています。

※ ①上記の表は、2013.02.08迄は旧東京穀物商品取引所の値、2013.02.12以降は大阪堂島商品取引所の値を表す。

②上記データの算出対象期間は、2013.01.21～2013.07.19までとしている。

1 コメ先物価格

1.4 大阪コメ・期間別・限月別データ

(単位:円)

期間	〔自〕 〔至〕	I	II	III	IV	V	VI
		2013年01月11日	2013年02月12日	2013年03月11日	2013年04月11日	2013年05月13日	2013年06月11日
		2013年02月08日	2013年03月08日	2013年04月10日	2013年05月10日	2013年06月10日	2013年07月10日
2013年07月限	始値(a)	15,940	16,130	15,540	14,980	14,360	13,950
	高値(b)	16,700	16,140	15,540	14,980	14,360	13,950
	安値(c)	15,770	15,540	14,780	14,360	13,900	13,830
	終値(d)	16,130	15,540	14,980	14,360	13,950	13,830
	平均値	16,180	15,927	14,940	14,750	14,224	13,884
	中央値	16,110	15,950	14,900	14,800	14,340	13,830
	標準偏差	275	136	139	114	165	60
	月間レンジ(b-c)	930	600	760	620	460	120
	騰落額(d-a)	190	-590	-560	-620	-410	-120
	騰落率(d/a)	1.2%	-3.7%	-3.6%	-4.1%	-2.9%	-0.9%
2013年08月限	始値(a)		16,130	15,470	15,150	14,460	13,960
	高値(b)		16,230	15,470	15,150	14,460	13,960
	安値(c)		15,470	14,590	14,460	13,940	13,710
	終値(d)		15,470	15,150	14,460	13,960	13,860
	平均値		16,032	14,863	14,856	14,301	13,870
	中央値		16,140	14,870	14,900	14,440	13,860
	標準偏差		206	187	122	193	90
	月間レンジ(b-c)		760	880	690	520	250
	騰落額(d-a)		-660	-320	-690	-500	-100
	騰落率(d/a)		-4.1%	-2.1%	-4.6%	-3.5%	-0.7%
2013年09月限	始値(a)			15,470	15,170	14,370	13,980
	高値(b)			15,470	15,170	14,370	13,990
	安値(c)			14,520	14,370	13,950	13,730
	終値(d)			15,170	14,370	13,980	13,990
	平均値			14,900	14,772	14,223	13,934
	中央値			14,910	14,810	14,350	13,980
	標準偏差			208	136	174	93
	月間レンジ(b-c)			950	800	420	260
	騰落額(d-a)			-300	-800	-390	10
	騰落率(d/a)			-1.9%	-5.3%	-2.7%	0.1%

(期間VI)

2013年7月限の月間レンジは120円でした。これを見ると一カ月間の最大差損益は、建玉1枚で0.6万円(120円×50倍)と計算されます。

限月間の価格差のうち、9月限と平成25年産米が受渡対象となる10月限の価格差は最も大きく480円となっています。

1 コメ先物価格

1.4 大阪コメ・期間別・限月別データ(続)

(単位:円)

期間	〔自〕 〔至〕	I	II	III	IV	V	VI
		2013年01月11日 2013年02月08日	2013年02月12日 2013年03月08日	2013年03月11日 2013年04月10日	2013年04月11日 2013年05月10日	2013年05月13日 2013年06月10日	2013年06月11日 2013年07月10日
2013年10月限	始値(a)				16,500	14,620	14,390
	高値(b)				16,500	14,760	14,470
	安値(c)				14,610	14,390	14,140
	終値(d)				14,620	14,390	14,470
	平均値				15,149	14,599	14,347
	中央値				14,960	14,630	14,370
	標準偏差				469	119	96
	月間レンジ(b-c)				1,890	370	330
	騰落額(d-a)				-1,880	-230	80
	騰落率(d/a)				-11.4%	-1.6%	0.6%
2013年11月限	始値(a)					14,620	14,460
	高値(b)					14,960	14,480
	安値(c)					14,450	14,090
	終値(d)					14,460	14,480
	平均値					14,639	14,362
	中央値					14,640	14,420
	標準偏差					118	122
	月間レンジ(b-c)					510	390
	騰落額(d-a)					-160	20
	騰落率(d/a)					-1.1%	0.1%
2013年12月限	始値(a)						14,460
	高値(b)						14,520
	安値(c)						14,130
	終値(d)						14,490
	平均値						14,374
	中央値						14,435
	標準偏差						123
	月間レンジ(b-c)						390
	騰落額(d-a)						30
	騰落率(d/a)						0.2%

※ 上記データの算出対象期間は、2013.01.11～2013.07.10までとしている。

1 コメ先物価格

1.5 相関係数

東京コメ

価格相関

	2013年07月限	2013年08月限	2013年09月限	2013年10月限	2013年11月限	2013年12月限
2013年07月限						
2013年08月限	0.9874					
2013年09月限	0.9575	0.9903				
2013年10月限	0.8111	0.9028	0.8713			
2013年11月限	0.5899	0.7865	0.7038	0.9942		
2013年12月限	0.8985	0.9096	0.8611	0.9576	0.9433	

騰落率相関

	2013年07月限	2013年08月限	2013年09月限	2013年10月限	2013年11月限	2013年12月限
2013年07月限						
2013年08月限	0.8105					
2013年09月限	0.6504	0.8768				
2013年10月限	0.3089	0.5159	0.5799			
2013年11月限	0.2983	0.5505	0.4543	0.8802		
2013年12月限	0.4914	0.6318	0.5841	0.8795	0.9114	

※ 東京コメの相関は、直近6ヶ月(2013.07.19以前)の帳入値に基づき作成したものです。

大阪コメ

価格相関

	2013年07月限	2013年08月限	2013年09月限	2013年10月限	2013年11月限	2013年12月限
2013年07月限						
2013年08月限	0.9903					
2013年09月限	0.9766	0.9843				
2013年10月限	0.8517	0.8562	0.8837			
2013年11月限	0.8362	0.8956	0.9042	0.9653		
2013年12月限	0.5432	0.8184	0.7984	0.8659	0.9448	

騰落率相関

	2013年07月限	2013年08月限	2013年09月限	2013年10月限	2013年11月限	2013年12月限
2013年07月限						
2013年08月限	0.8849					
2013年09月限	0.7801	0.9240				
2013年10月限	0.4388	0.5775	0.6602			
2013年11月限	0.4872	0.7167	0.7217	0.8117		
2013年12月限	0.8712	0.8241	0.7473	0.8365	0.9144	

※ 大阪コメの相関は、直近6ヶ月(2013.07.10以前)の帳入値に基づき作成したものです。

2 コメ先物価格の比較(東京コメ・大阪コメ)

2.1 東京コメ及び大阪コメの価格

①基礎データ(全限価格)

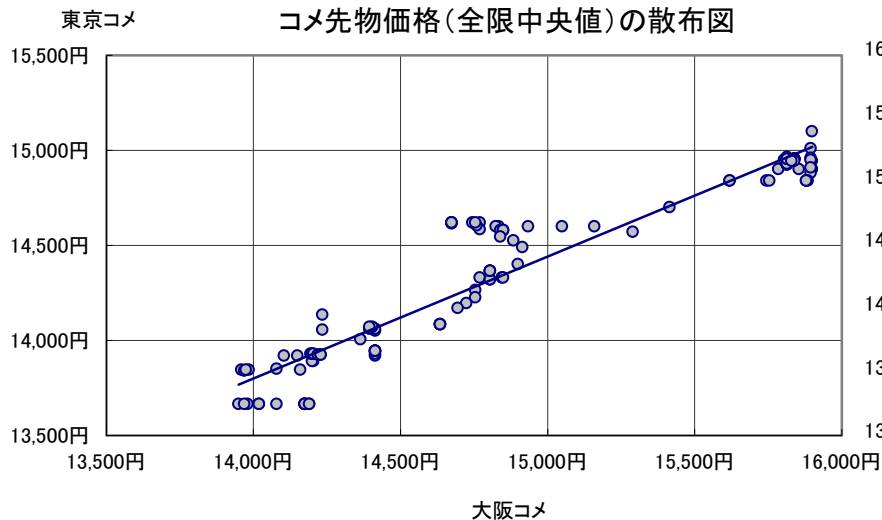
	東京コメ	大阪コメ
平均値	14,361	14,940
中央値	14,445	14,760
最頻値	13,690	15,750
標準偏差	484	728
最高値	15,300	16,650
最低値	12,800	13,450

※ 上記の表は、直近6ヶ月(東京コメ:2013.07.19以前、
大阪コメ:2013.07.10以前)の帳入値に基づき作成したものです。

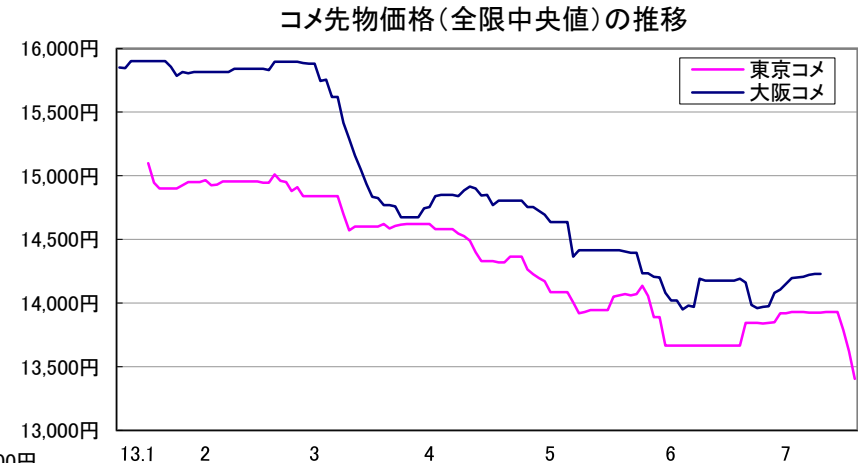
②相関係数(東西同一限月間)

	価格相関	騰落率相関
13.7月限	0.9488	0.3884
13.8月限	0.9092	0.3258
13.9月限	0.9152	0.1942
13.10月限	0.9136	0.2714
13.11月限	0.7493	0.3606
13.12月限	0.4950	0.2904

※ 上記の表は、2013.01.21~2013.07.10の帳入値に基づき作成したものです。



※ 上記グラフは、2013.01.21~2013.07.10の帳入値に基づき作成したものです。



※ 上記の表は、直近6ヶ月(東京コメ:2013.07.19以前、
大阪コメ:2013.07.10以前)の帳入値に基づき作成したものです。

2 コメ先物価格の比較(東京コメ・大阪コメ)

2.2 東京コメ及び大阪コメの同一限月間価格差

基礎データ

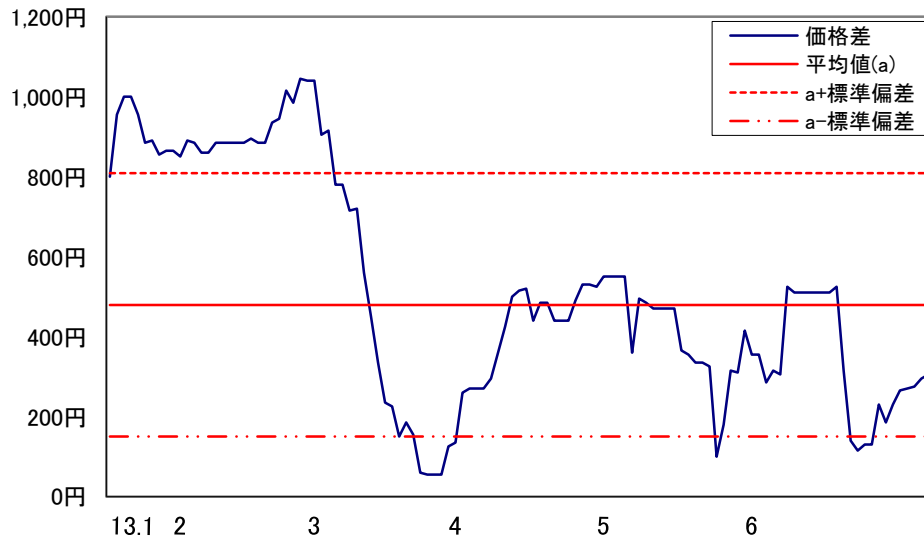
	価格差
平均値	479
中央値	400
最頻値	140
標準偏差	329
最高値	1,580
最低値	-160

同一限月間価格差の基礎データ

	13.7月限	13.8月限	13.9月限	13.10月限	13.11月限	13.12月限
平均値	519	353	316	302	329	276
中央値	420	325	370	270	380	295
最頻値	140	320	450	210	110	440
標準偏差	352	287	170	132	163	138
最高値	1,580	1,120	580	600	580	450
最低値	90	-50	-160	100	60	80

※ 上表は、2013.07.10時点に建っている6限月の帳入値(直近6ヵ月)に基づき作成したもの。

東京コメと大阪コメ(全限中央値)の価格差推移



東京コメと大阪コメの同一限月間価格差の中心は479円で、その中心から±329円の範囲に価格差データが集中しています。価格差は先月よりも78円縮小しています。

左下グラフで、東京コメと大阪コメの価格差を見ると、価格差(基礎データ)の平均値を中心に、一定の範囲で価格差が拡大縮小する様子が見てとれます。

価格差変動の観察は、スプレッド取引において重要です。また、スプレッド取引を検討する際は、東京コメ、大阪コメの価格水準や相関等も合わせてチェックしていくといいかと思われます。

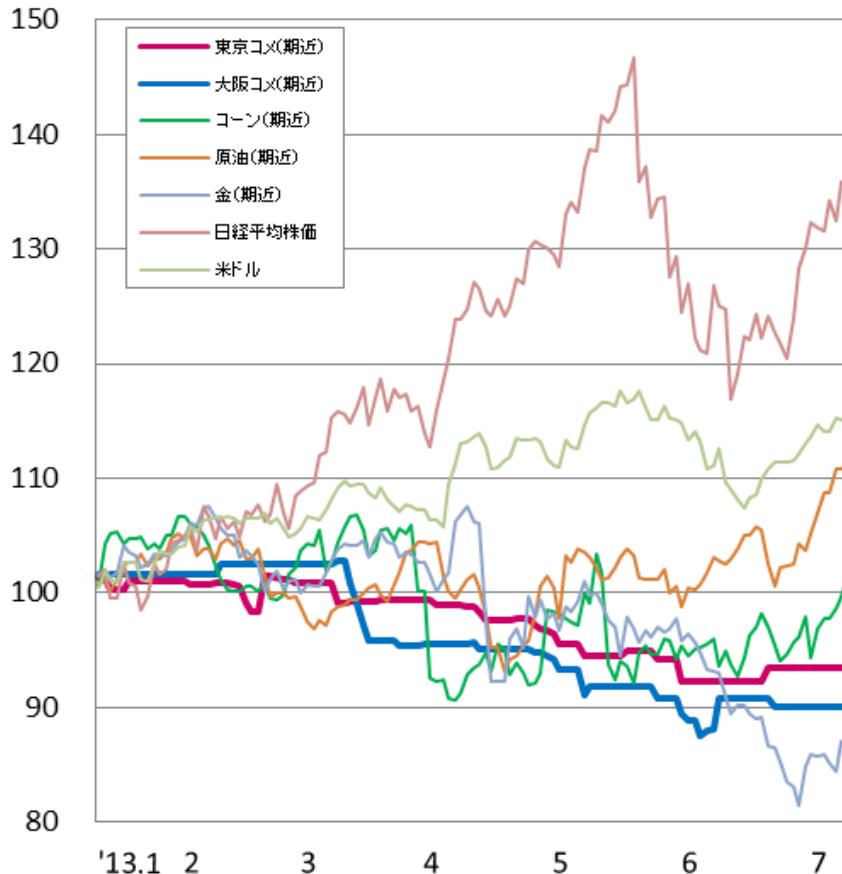
※スプレッド取引
スプレッド取引とは、連動性の高い複数の商品の価格差を利用して利益を狙う取引の総称です。

※ 基礎データ及びグラフは、2013.01.21～2013.07.10の帳入値に基づき作成したもの。

3 投資商品との比較

3.1 価格推移グラフ等

コメと投資商品の価格水準(直近6ヶ月)(基準:2013.01.10=100)



※各表およびグラフは、直近6ヶ月(2013.07.10以前)の帳入値に基づき作成したものである。
(日経平均株価は終値)

相関係数

価格相関

	①	②	③	④	⑤	⑥	⑦
①東京コメ(期近)							
②大阪コメ(期近)	0.9308						
③CMEコーン(期近)	0.6078	0.6574					
④CME原油(期近)	-0.2635	-0.2116	0.1041				
⑤東京金(期近)	0.7969	0.7281	0.4871	-0.2575			
⑥日経平均株価	-0.7555	-0.8165	-0.6353	0.0563	-0.5197		
⑦米ドル	-0.7321	-0.7775	-0.6338	0.0010	-0.4725	0.9505	

騰落率相関

	①	②	③	④	⑤	⑥	⑦
①東京コメ(期近)							
②大阪コメ(期近)	0.1989						
③CMEコーン(期近)	-0.1141	-0.1130					
④CME原油(期近)	-0.0265	0.0476	0.0162				
⑤東京金(期近)	-0.0261	-0.0140	-0.0065	0.2580			
⑥日経平均株価	0.0118	0.0066	-0.0052	0.3079	0.3595		
⑦米ドル	0.0143	0.0827	0.0579	0.0982	0.3196	0.2877	

※ 上記データの算出対象期間は、2013.01.11～2013.07.10までとしている。

左グラフ(直近6ヶ月間の価格水準)を見ると、コメは半年間で10%程度の下落が確認されます。

日経平均と米ドルの相関性は、引き続き高い状況にあります。そのほか、コメと日経平均、米ドルは逆相関(-0.7)の状態にあります。

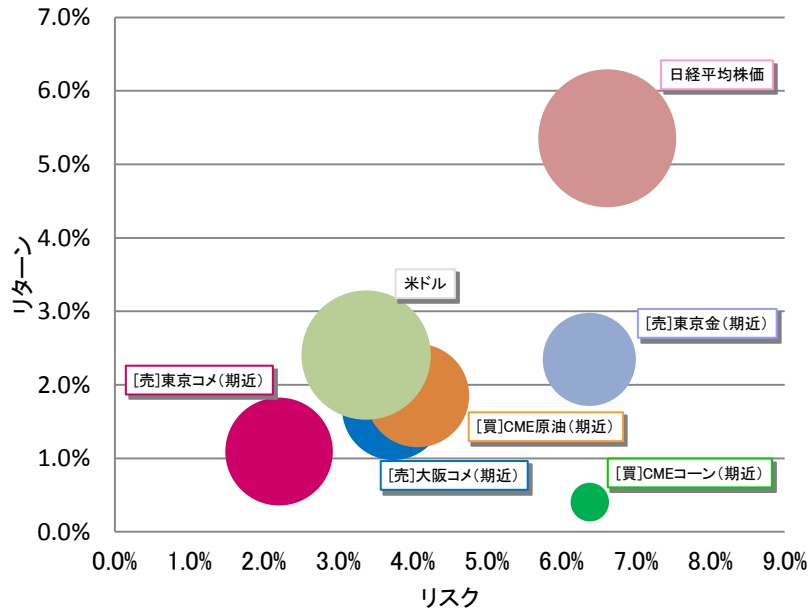
上表の相関係数を踏まえると、投資対象の一部にドメスティックな商品を組み込めば一定のリスク分散効果が期待できるのではないのでしょうか。

相関係数(価格相関・騰落率相関)は、2つの変数の相互依存性の強さを測る尺度です。例えば、X価格が上昇するとY価格も上昇するという関係が見出せたときは「正の相関がある」といい、X価格が上昇するとY価格は下落するという関係が見出せたときは「負の相関がある」といいます。

3 投資商品との比較

3.2 騰落率等

リスク・リターンの関係(直近6ヶ月間の状況)



リスク・リターンの関係(データ)

	リターン	リスク	シャープR
[売]東京コメ(期近)	1.091%	2.206%	0.495
[売]大阪コメ(期近)	1.674%	3.742%	0.447
[買]CMEコーン(期近)	0.405%	6.380%	0.063
[買]CME原油(期近)	1.854%	4.067%	0.456
[売]東京金(期近)	2.347%	6.374%	0.368
日経平均株価	5.356%	6.615%	0.810
米ドル	2.406%	3.376%	0.713

左グラフは、投資対象別のリスク、リターン及びシャープ・レシオを表しています。

グラフ中の円の大きさは、投資効率を測るメジャーであるシャープ・レシオ(シャープR)の大きさを表しています。(円が大きいほど評価します。)

左グラフ・左下表を見ると、直近6ヶ月間でリスク・リターンのバランスが良い投資対象は、日経平均、米ドル、東京コメの順であることが分かります。

右下表は、2013年7月10日を基準とした期間騰落率を表しています。

直近1か月の期間騰落率で大きく下落しているのは金です。また、先月から状況は大きく変わり、株式、為替、商品は全般的に上昇に転じています。

直近の期間騰落率(基準日: 2013.07.10)

	1ヶ月	3ヶ月	6ヶ月	12ヶ月
東京コメ(期近)	1.4%	-5.3%	-6.5%	-15.3%
大阪コメ(期近)	2.1%	-5.7%	-10.0%	-17.6%
コーン(期近)	5.7%	9.3%	1.4%	-9.2%
原油(期近)	7.8%	9.9%	11.2%	20.4%
金(期近)	-7.8%	-20.2%	-14.2%	-0.4%
日経平均株価	6.7%	8.5%	35.3%	62.8%
米ドル	3.6%	1.7%	15.0%	26.9%

※リスク・リターンの関係について

- (1)1ヶ月毎の騰落率(大阪コメ納会日基準、終値ベース、6ヶ月間)に基づき算出しています。
- (2)算出に際し、投下資金、レバレッジ、無リスク金利等は含めていません。
- (3)結果は、計測期間や条件設定により変化するため、あくまでも参考程度と位置づけて下さい。

※直近の期間騰落率イメージ

$$\text{騰落率} = \frac{\text{基準日の価格}}{\text{1ヶ月前の価格}} \sim \frac{\text{基準日の価格}}{\text{12ヶ月前の価格}}$$