

コメ先物 プライスレポート〔No.19〕

大阪堂島商品取引所

基準日：大阪コメ(2013.08.09)

東京コメ(2013.08.20)

公表日：2013.08.27

項目

1 コメ先物価格

- 1.1 東京コメ・限月一代データ
- 1.2 大阪コメ・限月一代データ
- 1.3 東京コメ・期間別・限月別データ
- 1.4 大阪コメ・期間別・限月別データ
- 1.5 相関係数

2 コメ先物価格の比較(東京コメ・大阪コメ)

- 2.1 東京コメ及び大阪コメの価格
- 2.2 東京コメ及び大阪コメの同一限月間価格差

3 投資商品との比較

- 3.1 価格推移グラフ等
- 3.2 騰落率等

*本レポートに関するデータは一般紙、業界紙等の媒体を通じて公表されているものを一部使用しております。又、掲載情報の正確性については万全を期しておりますが、その正確性を保証するものではありません。利用者がレポートの情報をを用いて行う一切の行為について本所は何ら責任を負うものではありません。記載されている内容は作成時におけるものであり、将来のいて事前の予告なしに変更される場合がありますのでご了承ください。

1 コメ先物価格

1.1 東京コメ・限月一代データ

単位:円/60kg当たり

	2012年11月限	2012年12月限	2013年01月限	2013年02月限	2013年03月限	2013年04月限	2013年05月限	2013年06月限	2013年07月限
始値(a)	15,500 (2012/05/21)	15,900 (2012/06/21)	15,980 (2012/07/23)	15,000 (2012/08/21)	14,500 (2012/09/21)	14,990 (2012/10/22)	15,100 (2012/11/21)	15,000 (2012/12/21)	15,300 (2013/01/21)
高値(b)	16,080 (2012/06/19)	15,900 (2012/06/21)	16,070 (2012/07/31)	15,610 (2012/09/04)	15,100 (2012/11/19)	15,300 (2013/01/17)	15,150 (2012/11/30)	15,300 (2013/01/16)	15,500 (2013/01/29)
安値(c)	14,530 (2012/11/16)	14,500 (2012/12/18)	14,630 (2013/01/08)	14,390 (2013/02/19)	14,500 (2012/09/21)	14,290 (2013/04/18)	13,840 (2013/05/10)	13,500 (2013/06/03)	12,800 (2013/07/19)
納会値 又は終値(d)	14,530 (2012/11/16)	14,530 (2012/12/20)	14,680 (2013/01/17)	14,400 (2013/02/20)	14,520 (2013/03/19)	14,290 (2013/04/19)	13,840 (2013/05/20)	13,500 (2013/06/20)	12,800 (2013/07/19)
平均値	α 15,352	15,294	15,111	14,922	14,892	14,980	14,998	15,018	15,072
	β -	-	-	14,657	14,755	14,650	14,520	14,293	14,240
中央値	α 15,385	15,430	15,000	14,870	14,900	14,950	15,000	15,000	15,050
	β -	-	-	14,740	14,770	14,560	14,580	14,290	14,090
標準偏差	α 326	381	338	148	121	97	91	133	153
	β -	-	-	145	139	198	356	500	526
レンジ(b-c)	1,550	1,400	1,440	1,220	600	1,010	1,310	1,800	2,700
騰落額(d-a)	-970	-1370	-1300	-600	20	-700	-1260	-1500	-2500
騰落率(d/a)	-6.3%	-8.6%	-8.1%	-4.0%	0.1%	-4.7%	-8.3%	-10.0%	-16.3%
営業日数	129	127	121	122	119	121	117	135	132
データ数	α 422	286	248	153	113	101	67	46	23
	β -	-	-	39	153	285	393	531	651

単位:円/60kg当たり

	2013年08月限	2013年09月限	2013年10月限	2013年11月限	2013年12月限	2014年01月限
始値(a)	15,080 (2013/02/21)	14,810 (2013/03/21)	14,800 (2013/04/22)	14,490 (2013/05/21)	14,030 (2013/06/21)	13,840 (2013/07/22)
高値(b)	15,170 (2013/02/21)	14,810 (2013/03/21)	14,800 (2013/04/22)	14,660 (2013/05/27)	14,070 (2013/06/28)	13,840 (2013/07/22)
安値(c)	12,650 (2013/07/25)	12,260 (2013/08/20)	12,580 (2013/08/20)	12,570 (2013/08/20)	12,570 (2013/08/20)	12,630 (2013/08/20)
納会値 又は終値(d)	12,650 (2013/08/20)	12,260 (2013/08/20)	12,580 (2013/08/20)	12,570 (2013/08/20)	12,570 (2013/08/20)	12,630 (2013/08/20)
平均値	13,980	13,765	14,014	13,857	13,679	13,370
中央値	14,070	13,850	14,000	14,000	13,815	13,390
標準偏差	749	671	449	443	405	288
レンジ(b-c)	2,520	2,550	2,220	2,090	1,500	1,210
騰落額(d-a)	-2,430	-2,550	-2,220	-1,920	-1,460	-1,210
騰落率(d/a)	-16.1%	-17.2%	-15.0%	-13.3%	-10.4%	-8.7%
営業日数	124	105	83	65	42	22
データ数	741	630	498	390	252	132

〈注意〉

本頁の表は2013.02.08以前の値は旧東京穀物商品取引所のTICKデータ、及び2013.02.12以降の値は大阪堂島商品取引所の値を元に算出しており、表内のαは旧東京穀物商品取引所の値、βは大阪堂島商品取引所の値を表す。

※ 上記データの算出対象期間は、2013.02.21～2013.08.20までとしている。

1 コメ先物価格

1.2 大阪コメ・限月一代データ

単位：円/60kg当たり

	2012年11月限	2012年12月限	2013年01月限	2013年02月限	2013年03月限	2013年04月限	2013年05月限	2013年06月限	2013年07月限
始値(a)	16,710 (2012/05/11)	15,390 (2012/06/11)	16,430 (2012/07/11)	16,300 (2012/08/13)	16,350 (2012/09/11)	15,290 (2012/10/11)	15,380 (2012/11/12)	15,260 (2012/12/11)	15,940 (2013/01/11)
高値(b)	17,400 (2012/05/16)	16,570 (2012/07/02)	16,430 (2012/07/11)	16,350 (2012/09/04)	16,360 (2012/09/11)	15,820 (2013/02/21)	16,000 (2013/01/16)	16,520 (2013/01/18)	16,700 (2013/01/18)
安値(c)	15,140 (2012/10/10)	14,800 (2012/12/04)	15,050 (2012/12/04)	15,150 (2012/12/04)	15,190 (2012/12/04)	14,660 (2013/03/26)	13,990 (2013/05/10)	13,450 (2013/06/06)	13,830 (2013/06/24)
納会値(d)	15,190 (2012/11/09)	14,910 (2012/12/10)	15,360 (2013/01/10)	15,600 (2013/02/08)	15,750 (2013/03/08)	14,670 (2013/04/10)	13,990 (2013/05/10)	13,540 (2013/06/10)	13,830 (2013/07/10)
平均値	15,887	15,688	15,717	15,644	15,604	15,472	15,337	15,133	14,958
中央値	15,840	15,710	15,580	15,600	15,660	15,560	15,380	15,300	14,850
標準偏差	471	432	457	355	231	372	530	795	847
レンジ(b-c)	2,260	1,770	1,380	1,200	1,170	1,160	2,010	3,070	2,870
騰落額(d-a)	-1,520	-480	-1,070	-700	-600	-620	-1,390	-1,720	-2,110
騰落率(d/a)	-9.1%	-3.1%	-6.5%	-4.3%	-3.7%	-4.1%	-9.0%	-11.3%	-13.2%
営業日数	128	127	123	121	119	121	118	119	123
データ数	765	759	729	717	705	717	699	705	735

単位：円/60kg当たり

	2013年08月限	2013年09月限	2013年10月限	2013年11月限	2013年12月限	2014年01月限
始値(a)	16,130 (2013/02/12)	15,470 (2013/03/11)	16,500 (2013/04/11)	14,620 (2013/05/13)	14,460 (2013/06/11)	14,490 (2013/07/11)
高値(b)	16,230 (2013/02/21)	15,470 (2013/03/11)	16,500 (2013/04/11)	14,960 (2013/05/14)	14,530 (2013/07/16)	14,520 (2013/07/16)
安値(c)	13,000 (2013/07/19)	13,030 (2013/07/19)	13,820 (2013/08/07)	13,830 (2013/08/07)	13,840 (2013/08/07)	13,880 (2013/08/07)
納会値 又は終値(d)	13,000 (2013/08/09)	13,030 (2013/08/09)	13,830 (2013/08/09)	13,830 (2013/08/09)	13,840 (2013/08/09)	13,880 (2013/08/09)
平均値	14,489	14,203	14,517	14,358	14,234	14,097
中央値	14,460	14,350	14,450	14,430	14,245	14,000
標準偏差	902	644	478	282	232	220
レンジ(b-c)	3,230	2,440	2,680	1,130	690	640
騰落額(d-a)	-3,130	-2,440	-2,670	-790	-620	-610
騰落率(d/a)	-19.4%	-15.8%	-16.2%	-5.4%	-4.3%	-4.2%
営業日数	124	105	83	64	43	21
データ数	741	630	498	384	258	126

※ 上記データの算出対象期間は、2013.02.12～2013.08.09までとしている。

1 コメ先物価格

1.3 東京コメ・期間別・限月別データ

(単位:円)

期間	〔自〕 〔至〕	I	II	III	IV	V	VI
		2013年02月21日 2013年03月19日	2013年03月21日 2013年04月19日	2013年04月22日 2013年05月20日	2013年05月21日 2013年06月20日	2013年06月21日 2013年07月19日	2013年07月22日 2013年08月20日
2013年08月限	始値(a)	15,080	14,790	14,400	14,070	13,640	12,990
	高値(b)	15,170	14,790	14,410	14,130	13,840	12,990
	安値(c)	14,790	14,390	14,060	13,640	12,990	12,650
	終値(d)	14,790	14,390	14,060	13,640	12,990	12,650
	平均値	15,012	14,581	14,194	13,818	13,711	12,699
	中央値	15,000	14,630	14,150	13,640	13,840	12,650
	標準偏差	79	114	128	219	204	108
	月間レンジ(b-c)	380	400	350	490	850	340
	騰落額(d-a)	-290	-400	-340	-430	-650	-340
	騰落率(d/a)	-1.9%	-2.7%	-2.4%	-3.1%	-4.8%	-2.6%
2013年09月限	始値(a)		14,810	14,430	13,960	13,530	13,000
	高値(b)		14,810	14,440	14,160	13,850	13,000
	安値(c)		14,420	13,800	13,510	13,000	12,260
	終値(d)		14,420	13,950	13,530	13,000	12,260
	平均値		14,613	14,166	13,711	13,702	12,701
	中央値		14,670	14,180	13,530	13,850	12,660
	標準偏差		115	198	232	215	121
	月間レンジ(b-c)		390	640	650	850	740
	騰落額(d-a)		-390	-480	-430	-530	-740
	騰落率(d/a)		-2.6%	-3.3%	-3.1%	-3.9%	-5.7%
2013年10月限	始値(a)			14,800	14,460	13,980	13,810
	高値(b)			14,800	14,560	14,050	13,810
	安値(c)			14,300	13,730	13,810	12,580
	終値(d)			14,450	13,980	13,810	12,580
	平均値			14,558	14,162	13,991	13,436
	中央値			14,510	14,085	14,000	13,500
	標準偏差			133	283	43	244
	月間レンジ(b-c)			500	830	240	1,230
	騰落額(d-a)			-350	-480	-170	-1,230
	騰落率(d/a)			-2.4%	-3.3%	-1.2%	-8.9%

(4頁-7頁の見方)

期間別・限月別データは、一ヶ月毎の統計結果をまとめたものです。この結果を見ると、一ヶ月単位の相場水準、月間レンジ、騰落率等が分かります。

東京コメは2013年8月20日基準、大阪コメは2013年8月9日基準で、過去6か月間を統計の対象としています。

(期間VI)

・2013年8月限の月間レンジは340円でした。これを見ると一か月間の最大差損益は、建玉1枚で3.4万円(340円×100倍)と計算されます。

1 コメ先物価格

1.3 東京コメ・期間別・限月別データ(続)

(単位:円)

期間	〔自〕 〔至〕	I	II	III	IV	V	VI
		2013年02月21日 2013年03月19日	2013年03月21日 2013年04月19日	2013年04月22日 2013年05月20日	2013年05月21日 2013年06月20日	2013年06月21日 2013年07月19日	2013年07月22日 2013年08月20日
2013年11月限	始値(a)				14,490	14,030	13,830
	高値(b)				14,660	14,060	13,830
	安値(c)				13,780	13,830	12,570
	終値(d)				14,030	13,830	12,570
	平均値				14,204	14,012	13,355
	中央値				14,110	14,020	13,380
	標準偏差				291	44	300
	月間レンジ(b-c)				880	230	1,260
	騰落額(d-a)				-460	-200	-1,260
	騰落率(d/a)				-3.2%	-1.4%	-9.1%
2013年12月限	始値(a)					14,030	13,840
	高値(b)					14,070	13,840
	安値(c)					13,840	12,570
	終値(d)					13,840	12,570
	平均値					14,035	13,355
	中央値					14,050	13,380
	標準偏差					49	302
	月間レンジ(b-c)					230	1,270
	騰落額(d-a)					-190	-1,270
	騰落率(d/a)					-1.4%	-9.2%
2014年01月限	始値(a)						13,840
	高値(b)						13,840
	安値(c)						12,630
	終値(d)						12,630
	平均値						13,370
	中央値						13,390
	標準偏差						288
	月間レンジ(b-c)						1,210
	騰落額(d-a)						-1,210
	騰落率(d/a)						-8.7%

※ 上記データの算出対象期間は、2013.02.21～2013.08.20までとしている。

(期間VI)

- ・限月別騰落額を見ると、一ヶ月で▲340円～▲1,270円の下落となっています。
- ・限月間価格差のうち、9月限と平成25年産米が受渡対象となる10月限の価格差は320円となっています。

1 コメ先物価格

1.4 大阪コメ・期間別・限月別データ

(単位:円)

期間	〔自〕 〔至〕	I	II	III	IV	V	VI
		2013年02月12日	2013年03月11日	2013年04月11日	2013年05月13日	2013年06月11日	2013年07月11日
		2013年03月08日	2013年04月10日	2013年05月10日	2013年06月10日	2013年07月10日	2013年08月09日
2013年08月限	始値(a)	16,130	15,470	15,150	14,460	13,960	13,860
	高値(b)	16,230	15,470	15,150	14,460	13,960	13,860
	安値(c)	15,470	14,590	14,460	13,940	13,710	13,000
	終値(d)	15,470	15,150	14,460	13,960	13,860	13,000
	平均値	16,032	14,863	14,856	14,301	13,870	13,174
	中央値	16,140	14,870	14,900	14,440	13,860	13,000
	標準偏差	206	187	122	193	90	317
	月間レンジ(b-c)	760	880	690	520	250	860
	騰落額(d-a)	-660	-320	-690	-500	-100	-860
	騰落率(d/a)	-4.1%	-2.1%	-4.6%	-3.5%	-0.7%	-6.2%
2013年09月限	始値(a)		15,470	15,170	14,370	13,980	13,990
	高値(b)		15,470	15,170	14,370	13,990	13,990
	安値(c)		14,520	14,370	13,950	13,730	13,030
	終値(d)		15,170	14,370	13,980	13,990	13,030
	平均値		14,900	14,772	14,223	13,934	13,219
	中央値		14,910	14,810	14,350	13,980	13,030
	標準偏差		208	136	174	93	354
	月間レンジ(b-c)		950	800	420	260	960
	騰落額(d-a)		-300	-800	-390	10	-960
	騰落率(d/a)		-1.9%	-5.3%	-2.7%	0.1%	-6.9%
2013年10月限	始値(a)			16,500	14,620	14,390	14,470
	高値(b)			16,500	14,760	14,470	14,510
	安値(c)			14,610	14,390	14,140	13,820
	終値(d)			14,620	14,390	14,470	13,830
	平均値			15,149	14,599	14,347	14,042
	中央値			14,960	14,630	14,370	13,950
	標準偏差			469	119	96	236
	月間レンジ(b-c)			1,890	370	330	690
	騰落額(d-a)			-1,880	-230	80	-640
	騰落率(d/a)			-11.4%	-1.6%	0.6%	-4.4%

(期間VI)

- ・2013年8月限の月間レンジは860円でした。これを見ると一カ月間の最大差損益は、建玉1枚で4.3万円(860円×50倍)と計算されます。
- ・限月間の価格差のうち、9月限と平成25年産米が受渡対象となる10月限の価格差は最も大きく800円となっています。

1 コメ先物価格

1.4 大阪コメ・期間別・限月別データ(続)

(単位:円)

期間	〔自〕 〔至〕	I	II	III	IV	V	VI
		2013年02月12日	2013年03月11日	2013年04月11日	2013年05月13日	2013年06月11日	2013年07月11日
		2013年03月08日	2013年04月10日	2013年05月10日	2013年06月10日	2013年07月10日	2013年08月09日
2013年11月限	始値(a)				14,620	14,460	14,480
	高値(b)				14,960	14,480	14,520
	安値(c)				14,450	14,090	13,830
	終値(d)				14,460	14,480	13,830
	平均値				14,639	14,362	14,071
	中央値				14,640	14,420	13,980
	標準偏差				118	122	228
	月間レンジ(b-c)				510	390	690
	騰落額(d-a)				-160	20	-650
	騰落率(d/a)				-1.1%	0.1%	-4.5%
2013年12月限	始値(a)					14,460	14,490
	高値(b)					14,520	14,530
	安値(c)					14,130	13,840
	終値(d)					14,490	13,840
	平均値					14,374	14,087
	中央値					14,435	13,990
	標準偏差					123	230
	月間レンジ(b-c)					390	690
	騰落額(d-a)					30	-650
	騰落率(d/a)					0.2%	-4.5%
2014年01月限	始値(a)						14,490
	高値(b)						14,520
	安値(c)						13,880
	終値(d)						13,880
	平均値						14,097
	中央値						14,000
	標準偏差						220
	月間レンジ(b-c)						640
	騰落額(d-a)						-610
	騰落率(d/a)						-4.2%

※ 上記データの算出対象期間は、2013.02.12～2013.08.09までとしている。

1 コメ先物価格

1.5 相関係数

東京コメ

価格相関

	2013年08月限	2013年09月限	2013年10月限	2013年11月限	2013年12月限	2014年01月限
2013年08月限						
2013年09月限		0.9942				
2013年10月限		0.9286	0.9381			
2013年11月限		0.9029	0.9071	0.9940		
2013年12月限		0.8678	0.8907	0.9918	0.9995	
2014年01月限		0.6205	0.7937	0.9709	0.9994	0.9995

騰落率相関

	2013年08月限	2013年09月限	2013年10月限	2013年11月限	2013年12月限	2014年01月限
2013年08月限						
2013年09月限		0.7788				
2013年10月限		0.3874	0.6492			
2013年11月限		0.4438	0.5021	0.8906		
2013年12月限		0.3558	0.5101	0.8999	0.9902	
2014年01月限		0.5056	0.6059	0.8998	0.9964	0.9971

※ 東京コメの相関は、直近6ヶ月(2013.08.20以前)の帳入値に基づき作成したものの。

大阪コメ

価格相関

	2013年08月限	2013年09月限	2013年10月限	2013年11月限	2013年12月限	2014年01月限
2013年08月限						
2013年09月限		0.9939				
2013年10月限		0.8977	0.9027			
2013年11月限		0.9479	0.9464	0.9874		
2013年12月限		0.8915	0.9000	0.9661	0.9894	
2014年01月限		0.9264	0.9276	0.9734	0.9944	0.9987

騰落率相関

	2013年08月限	2013年09月限	2013年10月限	2013年11月限	2013年12月限	2014年01月限
2013年08月限						
2013年09月限		0.9488				
2013年10月限		0.6534	0.7048			
2013年11月限		0.7364	0.7319	0.8585		
2013年12月限		0.7324	0.7036	0.8575	0.9410	
2014年01月限		0.6809	0.6660	0.8523	0.9626	0.9958

※ 大阪コメの相関は、直近6ヶ月(2013.08.09以前)の帳入値に基づき作成したものの。

2 コメ先物価格の比較(東京コメ・大阪コメ)

2.1 東京コメ及び大阪コメの価格

①基礎データ(全限価格)

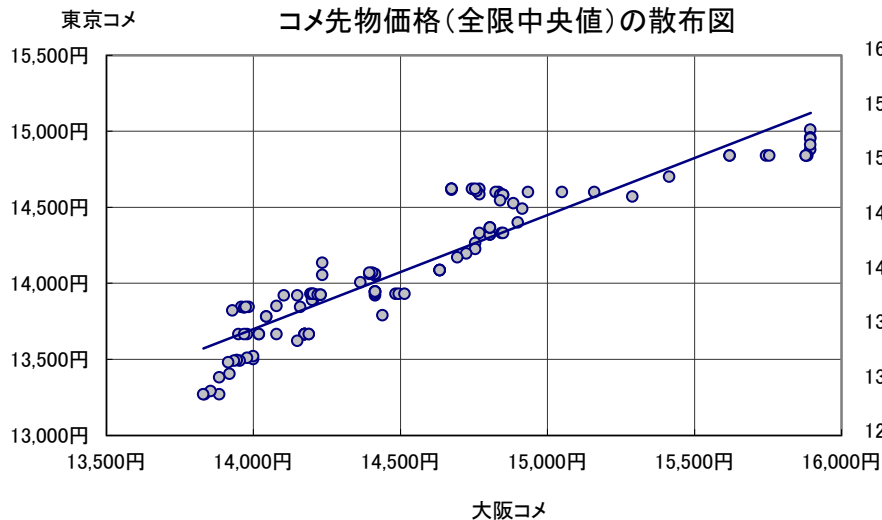
	東京コメ	大阪コメ
平均値	14,041	14,590
中央値	14,030	14,525
最頻値	13,690	13,950
標準偏差	606	724
最高値	15,170	16,230
最低値	12,260	13,000

※ 上記の表は、直近6ヶ月(東京コメ:2013.08.20以前、大阪コメ:2013.08.09以前)の帳入値に基づき作成したものです。

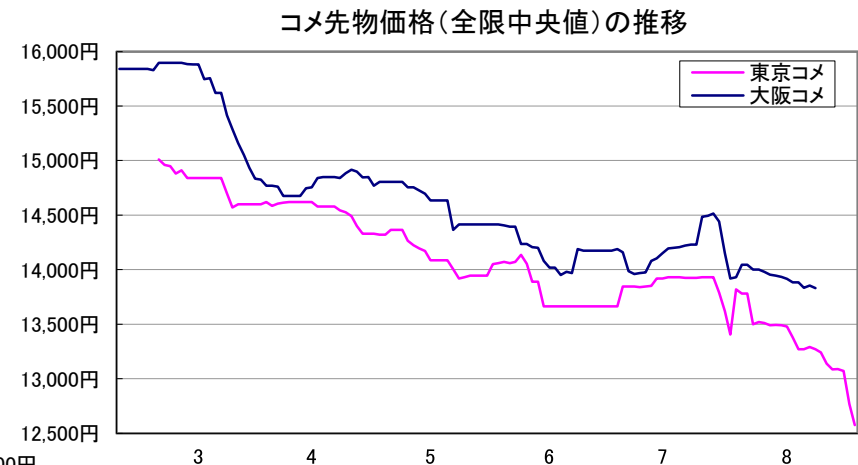
②相関係数(東西同一限月間)

	価格相関	騰落率相関
13.8月限	0.9478	0.4924
13.9月限	0.9636	0.4698
13.10月限	0.9403	0.2790
13.11月限	0.9010	0.3714
13.12月限	0.8613	0.4024
14.1月限	0.8557	0.5385

※ 上記の表は、2013.02.21~2013.08.09の帳入値に基づき作成したものです。



※ 上記グラフは、2013.02.21~2013.08.09の帳入値に基づき作成したものです。



※ 上記の表は、直近6ヶ月(東京コメ:2013.08.20以前、大阪コメ:2013.08.09以前)の帳入値に基づき作成したものです。

2 コメ先物価格の比較(東京コメ・大阪コメ)

2.2 東京コメ及び大阪コメの同一限月間価格差

基礎データ

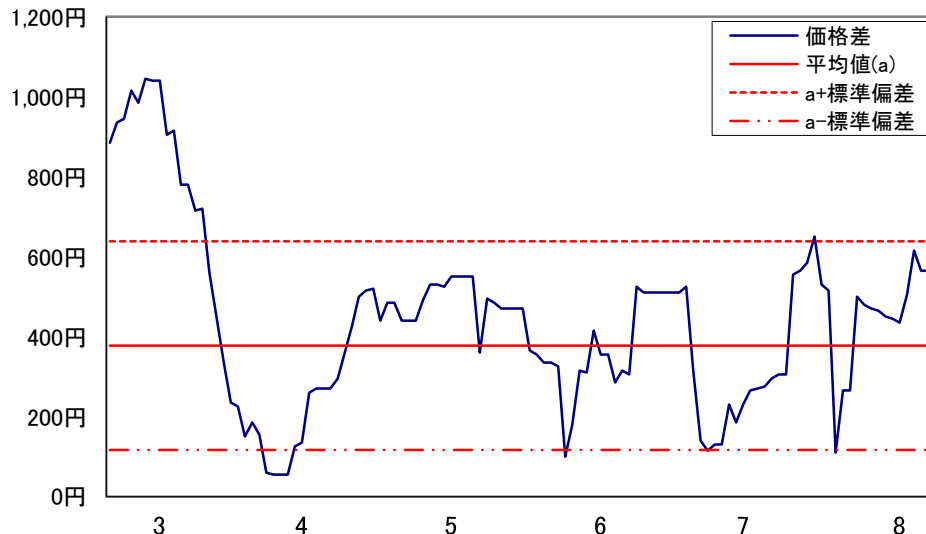
	価格差
平均値	377
中央値	350
最頻値	140
標準偏差	261
最高値	1,240
最低値	-160

同一限月間価格差の基礎データ

	13.8月限	13.9月限	13.10月限	13.11月限	13.12月限	14.1月限
平均値	326	300	324	366	375	483
中央値	330	370	325	420	440	480
最頻値	350	370	210	460	440	480
標準偏差	277	169	139	160	155	115
最高値	1,120	580	600	620	630	630
最低値	-120	-160	50	60	80	170

※ 上表は、2013.08.09時点で建っている6限月の帳入値(直近6ヵ月)に基づき作成したもの。

東西コメと大阪コメ(全限中央値)の価格差推移



※ 基礎データ及びグラフは、2013.02.21～2013.08.09の帳入値に基づき作成したもの。

東京コメと大阪コメの同一限月間価格差の中心は377円で、その中心から±261円の範囲に価格差データが集中しています。価格差は先月よりも102円縮小しています。

左下グラフで、東京コメと大阪コメの価格差を見ると、価格差(基礎データ)の平均値を中心に、一定の範囲で価格差が拡大縮小する様子が見てとれます。

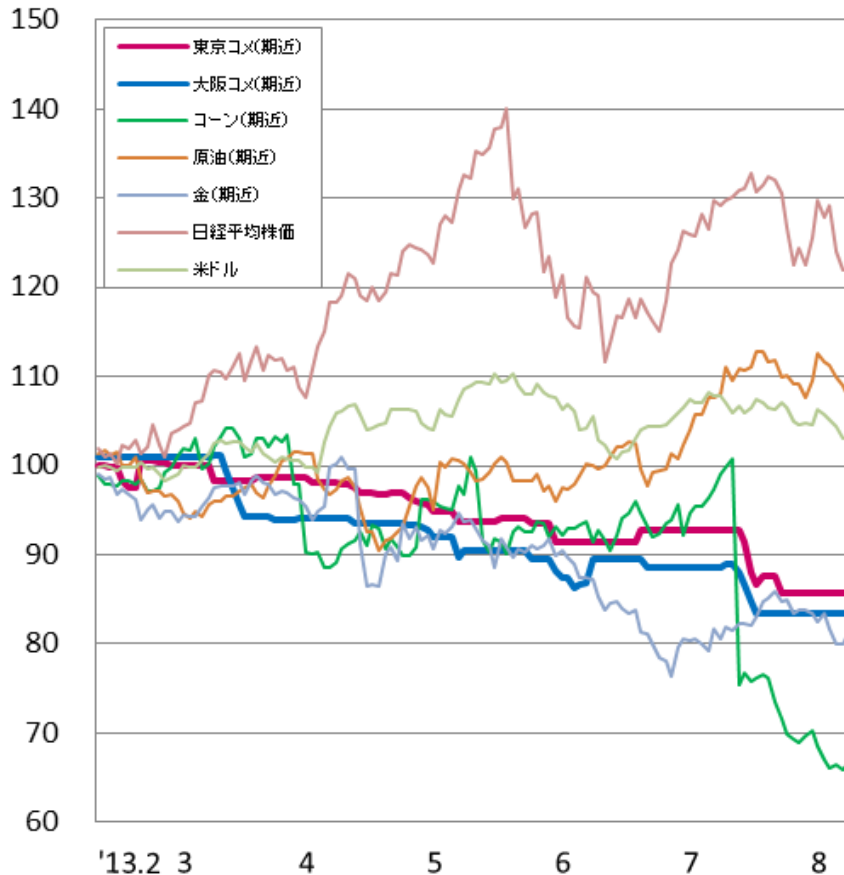
価格差変動の観察は、スプレッド取引において重要です。また、スプレッド取引を検討する際は、東京コメ、大阪コメの価格水準や相関等も合わせてチェックしていくといいかと思われます。

※スプレッド取引
スプレッド取引とは、連動性の高い複数の商品の価格差を利用して利益を狙う取引の総称です。

3 投資商品との比較

3.1 価格推移グラフ等

コムと投資商品の価格水準(直近6ヶ月)(基準:2013.02.08=100)



※各表およびグラフは、直近6ヶ月(2013.08.09以前)の帳入値に基づき作成したものである。
(日経平均株価は終値)

相関係数

価格相関

	①	②	③	④	⑤	⑥	⑦
①東京コム(期近)							
②大阪コム(期近)	0.9354						
③CMEコーン(期近)	0.8070	0.7292					
④CME原油(期近)	-0.7433	-0.6664	-0.6769				
⑤東京金(期近)	0.7768	0.7521	0.5307	-0.5789			
⑥日経平均株価	-0.6547	-0.7577	-0.4695	0.4410	-0.5113		
⑦米ドル	-0.5215	-0.6354	-0.3130	0.2411	-0.3946	0.9097	

騰落率相関

	①	②	③	④	⑤	⑥	⑦
①東京コム(期近)							
②大阪コム(期近)	0.3753						
③CMEコーン(期近)	-0.0355	0.0352					
④CME原油(期近)	-0.0206	-0.0100	-0.0631				
⑤東京金(期近)	0.0104	-0.0321	-0.0352	0.2487			
⑥日経平均株価	0.0058	-0.0112	-0.0064	0.3172	0.3101		
⑦米ドル	-0.0512	0.0296	-0.0406	0.1393	0.2458	0.2755	

※ 上記データの算出対象期間は、2013.02.12～2013.08.09までとしている。

左グラフ(直近6ヶ月間の価格水準)を見ると、コムは半年間で15%程度の上昇が確認されます。

日経平均と米ドルの相関性は、引き続き高い状況にあります。そのほか、コムと原油、日経平均、米ドルは逆相関の状態にあります。

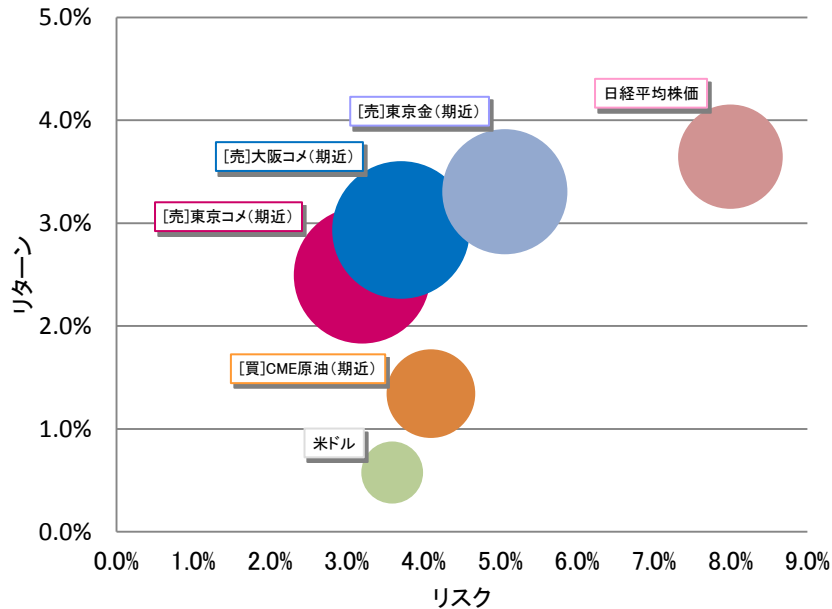
上表の相関係数を踏まえると、投資対象の一部にドメスティックな商品を組み込めば一定のリスク分散効果が期待できるのではないのでしょうか。

相関係数(価格相関・騰落率相関)は、2つの変数の相互依存性の強さを測る尺度です。例えば、X価格が上昇するとY価格も上昇するという関係が見出せたときは「正の相関がある」といい、X価格が上昇するとY価格は下落するという関係が見出せたときは「負の相関がある」といいます。

3 投資商品との比較

3.2 騰落率等

リスク・リターンの関係(直近6ヶ月間の状況)



リスク・リターンの関係(データ)

	リターン	リスク	シャープR
[売]東京コメ(期近)	2.494%	3.200%	0.779
[売]大阪コメ(期近)	2.935%	3.707%	0.792
[売]CMEコーン(期近)	5.448%	14.783%	0.369
[買]CME原油(期近)	1.344%	4.096%	0.328
[売]東京金(期近)	3.305%	5.059%	0.653
日経平均株価	3.646%	7.999%	0.456
米ドル	0.576%	3.593%	0.160

左グラフは、投資対象別のリスク、リターン及びシャープ・レシオを表しています。
グラフ中の円の大きさは、投資効率を測るメジャーであるシャープ・レシオ(シャープR)の大きさを表しています。(円が大きいほど評価します。)

左グラフ・左下表を見ると、直近6ヶ月間でリスク・リターンのバランスが良い投資対象は、日経平均、米ドル、東京コメの順であることが分かります。

右下表は、2013年8月9日を基準とした期間騰落率を表しています。

直近1か月の期間騰落率で最も大きく下落しているのはコーンです。
また、全般的に下落基調ですが、金については先月の状況から僅かですが、上昇に転じています。

直近の期間騰落率(基準日: 2013.08.09)

	1ヶ月	3ヶ月	6ヶ月	12ヶ月
東京コメ(期近)	-7.6%	-8.6%	-14.3%	-19.3%
大阪コメ(期近)	-6.0%	-7.1%	-16.7%	-19.0%
コーン(期近)	-32.7%	-31.8%	-33.4%	-42.1%
原油(期近)	-0.1%	7.3%	7.9%	10.8%
金(期近)	0.8%	-14.3%	-18.8%	-0.1%
日経平均株価	-5.6%	-6.8%	22.1%	53.1%
米ドル	-4.3%	-4.0%	3.2%	22.9%

※リスク・リターンの関係について

- (1)1ヶ月毎の騰落率(大阪コメ納会日基準、終値ベース、6ヶ月間)に基づき算出しています。
- (2)算出に際し、投下資金、レバレッジ、無リスク金利等は含めていません。
- (3)結果は、計測期間や条件設定により変化するため、あくまでも参考程度と位置づけて下さい。

※直近の期間騰落率イメージ

$$\text{騰落率} = \frac{\text{基準日の価格}}{\text{1ヶ月前の価格}} \sim \frac{\text{基準日の価格}}{\text{12ヶ月前の価格}}$$