

コメ先物 プライスレポート〔No.21〕

大阪堂島商品取引所

基準日：大阪コメ(2013.10.10)

東京コメ(2013.10.18)

公表日：2013.10.25

項目

1 コメ先物価格

- 1.1 東京コメ・限月一代データ
- 1.2 大阪コメ・限月一代データ
- 1.3 東京コメ・期間別・限月別データ
- 1.4 大阪コメ・期間別・限月別データ
- 1.5 相関係数

2 コメ先物価格の比較(東京コメ・大阪コメ)

- 2.1 東京コメ及び大阪コメの価格
- 2.2 東京コメ及び大阪コメの同一限月間価格差

3 投資商品との比較

- 3.1 価格推移グラフ等
- 3.2 騰落率等

*本レポートに関するデータは一般紙、業界紙等の媒体を通じて公表されているものを一部使用しております。又、掲載情報の正確性については万全を期しておりますが、その正確性を保証するものではありません。利用者がレポートの情報をを用いて行う一切の行為について本所は何ら責任を負うものではありません。記載されている内容は作成時におけるものであり、将来のいて事前の予告なしに変更される場合がありますのでご了承ください。

1 コメ先物価格

1.1 東京コメ・限月一代データ

単位：円/60kg当たり

	2013年01月限	2013年02月限	2013年03月限	2013年04月限	2013年05月限	2013年06月限	2013年07月限	2013年08月限	2013年09月限
始値(a)	15,980 (2012/07/23)	15,000 (2012/08/21)	14,500 (2012/09/21)	14,990 (2012/10/22)	15,100 (2012/11/21)	15,000 (2012/12/21)	15,300 (2013/01/21)	15,080 (2013/02/21)	14,810 (2013/03/21)
高値(b)	16,070 (2012/07/31)	15,610 (2012/09/04)	15,100 (2012/11/19)	15,300 (2013/01/17)	15,150 (2012/11/30)	15,300 (2013/01/16)	15,500 (2013/01/29)	15,170 (2013/02/21)	14,810 (2013/03/21)
安値(c)	14,630 (2013/01/08)	14,390 (2013/02/19)	14,500 (2012/09/21)	14,290 (2013/04/18)	13,840 (2013/05/10)	13,500 (2013/06/03)	12,800 (2013/07/19)	12,650 (2013/07/25)	10,980 (2013/09/06)
納会値 又は終値(d)	14,680 (2013/01/17)	14,400 (2013/02/20)	14,520 (2013/03/19)	14,290 (2013/04/19)	13,840 (2013/05/20)	13,500 (2013/06/20)	12,800 (2013/07/19)	12,650 (2013/08/20)	10,990 (2013/09/20)
平均値	α	15,111	14,922	14,892	14,980	14,998	15,018	15,072	-
	β	-	14,657	14,755	14,650	14,520	14,293	14,240	13,980
中央値	α	15,000	14,870	14,900	14,950	15,000	15,000	15,050	-
	β	-	14,740	14,770	14,560	14,580	14,290	14,090	14,070
標準偏差	α	338	148	121	97	91	133	153	-
	β	-	145	139	198	356	500	526	749
レンジ(b-c)	1,440	1,220	600	1,010	1,310	1,800	2,700	2,520	3,830
騰落額(d-a)	-1,300	-600	20	-700	-1,260	-1,500	-2,500	-2,430	-3,820
騰落率(d/a)	-8.1%	-4.0%	0.1%	-4.7%	-8.3%	-10.0%	-16.3%	-16.1%	-25.8%
営業日数	121	122	119	121	117	135	132	124	127
データ数	α	248	153	113	101	67	46	23	-
	β	-	39	153	285	393	531	651	741

単位：円/60kg当たり

	2013年10月限	2013年11月限	2013年12月限	2014年01月限	2014年02月限	2014年03月限
始値(a)	14,800 (2013/04/22)	14,490 (2013/05/21)	14,030 (2013/06/21)	13,840 (2013/07/22)	12,360 (2013/08/21)	12,650 (2013/09/24)
高値(b)	14,800 (2013/04/22)	14,660 (2013/05/27)	14,070 (2013/06/28)	13,840 (2013/07/22)	13,120 (2013/09/03)	12,960 (2013/10/17)
安値(c)	12,050 (2013/10/16)	12,190 (2013/08/23)	12,200 (2013/08/22)	12,260 (2013/08/22)	12,360 (2013/08/21)	12,650 (2013/09/24)
納会値 又は終値(d)	12,350 (2013/10/18)	12,460 (2013/10/18)	12,690 (2013/10/18)	12,730 (2013/10/18)	12,840 (2013/10/18)	12,960 (2013/10/18)
平均値	13,505	13,348	13,168	12,928	12,768	12,836
中央値	13,790	13,480	12,815	12,735	12,750	12,885
標準偏差	827	742	605	381	142	112
レンジ(b-c)	2,750	2,470	1,870	1,580	760	310
騰落額(d-a)	-2,450	-2,030	-1,340	-1,110	480	310
騰落率(d/a)	-16.6%	-14.0%	-9.6%	-8.0%	3.9%	2.5%
営業日数	123	105	82	62	40	18
データ数	735	630	492	372	240	108

〈注意〉

本頁の表は2013.02.08以前の値は旧東京穀物商品取引所のTICKデータ、及び2013.02.12以降の値は大阪堂島商品取引所の値を元に算出しており、上表内のαは旧東京穀物商品取引所の値、βは大阪堂島商品取引所の値を表す。

※ 上記データの算出対象期間は、2013.04.22～2013.10.18までとしている。

1 コメ先物価格

1.2 大阪コメ・限月一代データ

単位：円/60kg当たり

	2013年01月限	2013年02月限	2013年03月限	2013年04月限	2013年05月限	2013年06月限	2013年07月限	2013年08月限	2013年09月限
始値(a)	16,430 (2012/07/11)	16,300 (2012/08/13)	16,350 (2012/09/11)	15,290 (2012/10/11)	15,380 (2012/11/12)	15,260 (2012/12/11)	15,940 (2013/01/11)	16,130 (2013/02/12)	15,470 (2013/03/11)
高値(b)	16,430 (2012/07/11)	16,350 (2012/09/04)	16,360 (2012/09/11)	15,820 (2013/02/21)	16,000 (2013/01/16)	16,520 (2013/01/18)	16,700 (2013/01/18)	16,230 (2013/02/21)	15,470 (2013/03/11)
安値(c)	15,050 (2012/12/04)	15,150 (2012/12/04)	15,190 (2012/12/04)	14,660 (2013/03/26)	13,990 (2013/05/10)	13,450 (2013/06/06)	13,830 (2013/06/24)	13,000 (2013/07/19)	11,990 (2013/08/29)
納会値(d)	15,360 (2013/01/10)	15,600 (2013/02/08)	15,750 (2013/03/08)	14,670 (2013/04/10)	13,990 (2013/05/10)	13,540 (2013/06/10)	13,830 (2013/07/10)	13,000 (2013/08/09)	11,990 (2013/09/10)
平均値	15,717	15,644	15,604	15,472	15,337	15,133	14,958	14,489	13,919
中央値	15,580	15,600	15,660	15,560	15,380	15,300	14,850	14,460	13,990
標準偏差	457	355	231	372	530	795	847	902	881
レンジ(b-c)	1,380	1,200	1,170	1,160	2,010	3,070	2,870	3,230	3,480
騰落額(d-a)	-1,070	-700	-600	-620	-1,390	-1,720	-2,110	-3,130	-3,480
騰落率(d/a)	-6.5%	-4.3%	-3.7%	-4.1%	-9.0%	-11.3%	-13.2%	-19.4%	-22.5%
営業日数	123	121	119	121	118	119	123	124	127
データ数	729	717	705	717	699	705	735	741	759

単位：円/60kg当たり

	2013年10月限	2013年11月限	2013年12月限	2014年01月限	2014年02月限	2014年03月限
始値(a)	16,500 (2013/04/11)	14,620 (2013/05/13)	14,460 (2013/06/11)	14,490 (2013/07/11)	13,890 (2013/08/12)	12,710 (2013/09/11)
高値(b)	16,500 (2013/04/11)	14,960 (2013/05/14)	14,530 (2013/07/16)	14,520 (2013/07/16)	13,890 (2013/08/12)	13,260 (2013/10/07)
安値(c)	12,000 (2013/08/26)	12,120 (2013/08/23)	12,110 (2013/08/22)	12,180 (2013/08/22)	12,340 (2013/08/22)	12,710 (2013/09/11)
納会値 又は終値(d)	12,820 (2013/10/10)	12,900 (2013/10/10)	13,000 (2013/10/10)	13,050 (2013/10/10)	13,100 (2013/10/10)	13,170 (2013/10/10)
平均値	13,885	13,710	13,522	13,276	12,968	13,036
中央値	14,260	13,980	13,850	12,945	12,900	13,080
標準偏差	1,017	874	796	684	375	163
レンジ(b-c)	4,500	2,840	2,420	2,340	1,550	550
騰落額(d-a)	-3,680	-1,720	-1,460	-1,440	-790	460
騰落率(d/a)	-22.3%	-11.8%	-10.1%	-9.9%	-5.7%	3.6%
営業日数	125	106	85	63	42	20
データ数	747	636	510	378	252	120

※ 上記データの算出対象期間は、2013.04.11～2013.10.10までとしている。

1 コメ先物価格

1.3 東京コメ・期間別・限月別データ

(単位:円)

期間	〔自〕 〔至〕	I	II	III	IV	V	VI
		2013年4月22日 2013年5月20日	2013年5月21日 2013年6月20日	2013年6月21日 2013年7月19日	2013年7月22日 2013年8月20日	2013年8月21日 2013年9月20日	2013年9月24日 2013年10月18日
2013年10月限	始値(a)	14,800	14,460	13,980	13,810	12,310	12,470
	高値(b)	14,800	14,560	14,050	13,810	12,630	12,490
	安値(c)	14,300	13,730	13,810	12,580	12,220	12,050
	終値(d)	14,450	13,980	13,810	12,580	12,470	12,350
	平均値	14,558	14,162	13,991	13,436	12,425	12,450
	中央値	14,510	14,085	14,000	13,500	12,440	12,490
	標準偏差	133	283	43	244	105	90
	月間レンジ(b-c)	500	830	240	1,230	410	440
	騰落額(d-a)	-350	-480	-170	-1,230	160	-120
	騰落率(d/a)	-2.4%	-3.3%	-1.2%	-8.9%	1.3%	-1.0%
2013年11月限	始値(a)		14,490	14,030	13,830	12,300	12,580
	高値(b)		14,660	14,060	13,830	12,660	12,630
	安値(c)		13,780	13,830	12,570	12,190	12,300
	終値(d)		14,030	13,830	12,570	12,580	12,460
	平均値		14,204	14,012	13,355	12,478	12,569
	中央値		14,110	14,020	13,380	12,530	12,600
	標準偏差		291	44	300	140	68
	月間レンジ(b-c)		880	230	1,260	470	330
	騰落額(d-a)		-460	-200	-1,260	280	-120
	騰落率(d/a)		-3.2%	-1.4%	-9.1%	2.3%	-1.0%
2013年12月限	始値(a)			14,030	13,840	12,300	12,650
	高値(b)			14,070	13,840	12,820	12,700
	安値(c)			13,840	12,570	12,200	12,610
	終値(d)			13,840	12,570	12,650	12,690
	平均値			14,035	13,355	12,603	12,665
	中央値			14,050	13,380	12,660	12,670
	標準偏差			49	302	154	16
	月間レンジ(b-c)			230	1,270	620	90
	騰落額(d-a)			-190	-1,270	350	40
	騰落率(d/a)			-1.4%	-9.2%	2.8%	0.3%

(4頁-7頁の見方)

期間別・限月別データは、一ヶ月毎の統計結果をまとめたものです。この結果を見ると、一ヶ月単位の相場水準、月間レンジ、騰落率等が分かります。

東京コメは2013年10月18日基準、大阪コメは2013年10月10日基準で、過去6か月間を統計の対象としています。

(期間VI)

・2013年10月限の月間レンジは440円でした。このことから一か月間の最大差損益は、建玉1枚で4.4万円(440円×100倍)と計算されます。

1 コメ先物価格

1.3 東京コメ・期間別・限月別データ(続)

(単位:円)

期間	〔自〕 〔至〕	I	II	III	IV	V	VI
		2013年04月22日 2013年05月20日	2013年05月21日 2013年06月20日	2013年06月21日 2013年07月19日	2013年7月22日 2013年8月20日	2013年08月21日 2013年09月20日	2013年09月24日 2013年10月18日
2014年01月限	始値(a)				13,840	12,360	12,650
	高値(b)				13,840	12,930	12,730
	安値(c)				12,630	12,260	12,650
	終値(d)				12,630	12,650	12,730
	平均値				13,370	12,681	12,691
	中央値				13,390	12,720	12,710
	標準偏差				288	152	27
	月間レンジ(b-c)				1,210	670	80
	騰落額(d-a)				-1,210	290	80
	騰落率(d/a)				-8.7%	2.3%	0.6%
2014年02月限	始値(a)					12,360	12,650
	高値(b)					13,120	12,840
	安値(c)					12,360	12,650
	終値(d)					12,650	12,840
	平均値					12,810	12,717
	中央値					12,820	12,710
	標準偏差					174	56
	月間レンジ(b-c)					760	190
	騰落額(d-a)					290	190
	騰落率(d/a)					2.3%	1.5%
2014年03月限	始値(a)						12,650
	高値(b)						12,960
	安値(c)						12,650
	終値(d)						12,960
	平均値						12,836
	中央値						12,885
	標準偏差						112
	月間レンジ(b-c)						310
	騰落額(d-a)						310
	騰落率(d/a)						2.5%

※ 上記データの算出対象期間は、2013.04.22～2013.10.18までとしている。

・限月別騰落額を見ると、10月限と11月限は▲120円の下落ですが、12月限以降は40円～310円の上昇となり、先限に近いほど上昇額が大きくなっています。(期間VI)

・限月別騰落率を期間別に比較すると、IV期(7/22～8/20)をピークとして縮小傾向にあることがわかります。

1 コメ先物価格

1.4 大阪コメ・期間別・限月別データ

(単位:円)

期間	〔自〕 〔至〕	I	II	III	IV	V	VI
		2013年04月11日	2013年05月13日	2013年06月11日	2013年07月11日	2013年08月12日	2013年09月11日
		2013年05月10日	2013年06月10日	2013年07月10日	2013年08月09日	2013年09月10日	2013年10月10日
2013年10月限	始値(a)	16,500	14,620	14,390	14,470	13,820	12,360
	高値(b)	16,500	14,760	14,470	14,510	13,820	12,900
	安値(c)	14,610	14,390	14,140	13,820	12,000	12,160
	終値(d)	14,620	14,390	14,470	13,830	12,360	12,820
	平均値	15,149	14,599	14,347	14,042	12,686	12,544
	中央値	14,960	14,630	14,370	13,950	12,360	12,490
	標準偏差	469	119	96	236	634	238
	月間レンジ(b-c)	1,890	370	330	690	1,820	740
	騰落額(d-a)	-1,880	-230	80	-640	-1,460	460
	騰落率(d/a)	-11.4%	-1.6%	0.6%	-4.4%	-10.6%	3.7%
2013年11月限	始値(a)		14,620	14,460	14,480	13,820	12,460
	高値(b)		14,960	14,480	14,520	13,820	12,900
	安値(c)		14,450	14,090	13,830	12,120	12,360
	終値(d)		14,460	14,480	13,830	12,460	12,900
	平均値		14,639	14,362	14,071	12,779	12,660
	中央値		14,640	14,420	13,980	12,585	12,680
	標準偏差		118	122	228	581	164
	月間レンジ(b-c)		510	390	690	1,700	540
	騰落額(d-a)		-160	20	-650	-1,360	440
	騰落率(d/a)		-1.1%	0.1%	-4.5%	-9.8%	3.5%
2013年12月限	始値(a)			14,460	14,490	13,830	12,560
	高値(b)			14,520	14,530	13,830	13,000
	安値(c)			14,130	13,840	12,110	12,460
	終値(d)			14,490	13,840	12,560	13,000
	平均値			14,374	14,087	12,824	12,761
	中央値			14,435	13,990	12,650	12,780
	標準偏差			123	230	560	164
	月間レンジ(b-c)			390	690	1,720	540
	騰落額(d-a)			30	-650	-1,270	440
	騰落率(d/a)			0.2%	-4.5%	-9.2%	3.5%

(期間VI)

- ・2013年10月限の月間レンジは740円で、一カ月間の最大差損益は、建玉1枚で3.7万円(740円×50倍)と計算されます。
- ・限月間騰落率を見ると軒並み3%台の上昇となり、2期ぶりにプラスに反転しました。

1 コメ先物価格

1.4 大阪コメ・期間別・限月別データ(続)

(単位:円)

期間	〔自〕 〔至〕	I	II	III	IV	V	VI
		2013年04月11日	2013年05月13日	2013年06月11日	2013年07月11日	2013年08月12日	2013年09月11日
		2013年05月10日	2013年06月10日	2013年07月10日	2013年08月09日	2013年09月10日	2013年10月10日
2014年01月限	始値(a)				14,490	13,890	12,610
	高値(b)				14,520	13,890	13,050
	安値(c)				13,880	12,180	12,510
	終値(d)				13,880	12,610	13,050
	平均値				14,097	12,912	12,816
	中央値				14,000	12,750	12,850
	標準偏差				220	550	163
	月間レンジ(b-c)				640	1,710	540
	騰落額(d-a)				-610	-1,280	440
	騰落率(d/a)				-4.2%	-9.2%	3.5%
2014年02月限	始値(a)					13,890	12,710
	高値(b)					13,890	13,160
	安値(c)					12,340	12,650
	終値(d)					12,710	13,100
	平均値					13,018	12,914
	中央値					12,865	12,950
	標準偏差					487	173
	月間レンジ(b-c)					1,550	510
	騰落額(d-a)					-1,180	390
	騰落率(d/a)					-8.5%	3.1%
2014年03月限	始値(a)						12,710
	高値(b)						13,260
	安値(c)						12,710
	終値(d)						13,170
	平均値						13,036
	中央値						13,080
	標準偏差						163
	月間レンジ(b-c)						550
	騰落額(d-a)						460
	騰落率(d/a)						3.6%

※ 上記データの算出対象期間は、2013.04.11～2013.10.10まで。

1 コメ先物価格

1.5 相関係数

東京コメ

価格相関

	2013年10月限	2013年11月限	2013年12月限	2014年01月限	2014年02月限	2014年03月限
2013年10月限						
2013年11月限		0.9946				
2013年12月限			0.9964			
2014年01月限				0.9965		
2014年02月限					0.8336	
2014年03月限						0.8084

騰落率相関

	2013年10月限	2013年11月限	2013年12月限	2014年01月限	2014年02月限	2014年03月限
2013年10月限						
2013年11月限		0.9237				
2013年12月限			0.9032			
2014年01月限				0.9894		
2014年02月限					0.9223	
2014年03月限						0.6696

※ 東京コメの相関は、直近6ヶ月(2013.10.18以前)の帳入値に基づき作成したもの。

大阪コメ

価格相関

	2013年10月限	2013年11月限	2013年12月限	2014年01月限	2014年02月限	2014年03月限
2013年10月限						
2013年11月限		0.9963				
2013年12月限			0.9986			
2014年01月限				0.9991		
2014年02月限					0.9912	
2014年03月限						0.9816

騰落率相関

	2013年10月限	2013年11月限	2013年12月限	2014年01月限	2014年02月限	2014年03月限
2013年10月限						
2013年11月限		0.8726				
2013年12月限			0.9752			
2014年01月限				0.9918		
2014年02月限					0.9772	
2014年03月限						0.9517

※ 大阪コメの相関は、直近6ヶ月(2013.10.10以前)の帳入値に基づき作成したもの。

2 コメ先物価格の比較(東京コメ・大阪コメ)

2.1 東京コメ及び大阪コメの価格

①基礎データ(全限価格)

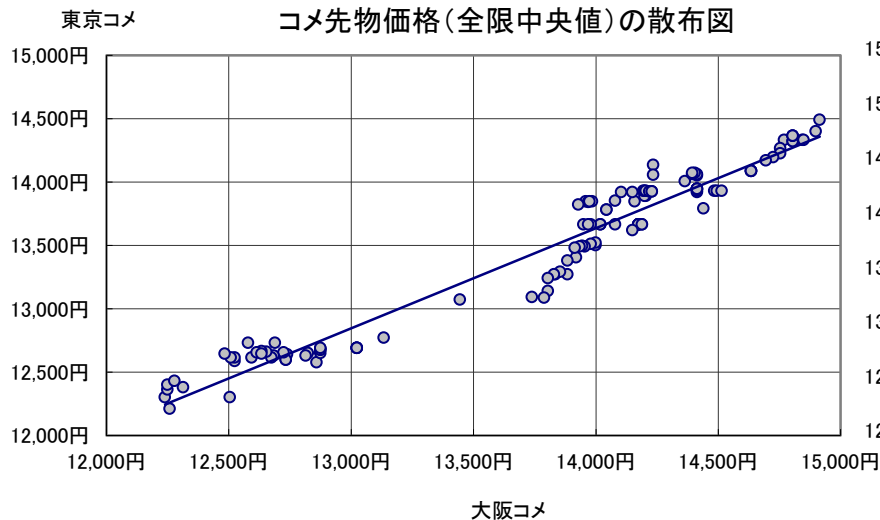
	東京コメ	大阪コメ
平均値	13,336	13,738
中央値	13,510	13,950
最頻値	12,650	13,030
標準偏差	739	830
最高値	14,780	16,200
最低値	10,980	11,990

※ 上記の表は、直近6ヶ月(東京コメ:2013.10.18以前、大阪コメ:2013.10.10以前)の帳入値に基づき作成したものです。

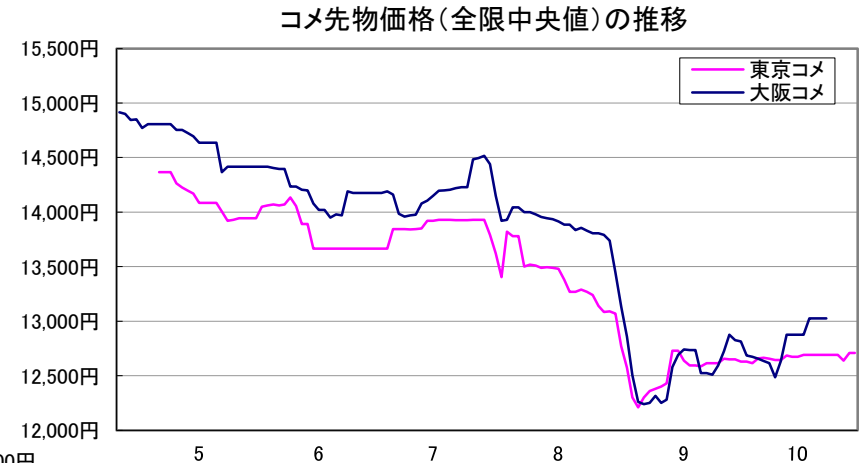
②相関係数(東西同一限月間)

	価格相関	騰落率相関
13.10月限	0.9777	0.5408
13.11月限	0.9723	0.6208
13.12月限	0.9623	0.6513
14.1月限	0.9412	0.6349
14.2月限	0.3795	0.3673
14.3月限	0.9530	0.6802

※ 上記の表は、2013.04.22～2013.10.10の帳入値に基づき作成したものです。



※ 上記グラフは、2013.04.22～2013.10.10の帳入値に基づき作成したものです。



※ 上記の表は、直近6ヶ月(東京コメ:2013.10.18以前、大阪コメ:2013.10.10以前)の帳入値に基づき作成したものです。

2 コメ先物価格の比較(東京コメ・大阪コメ)

2.2 東京コメ及び大阪コメの同一限月間価格差

基礎データ

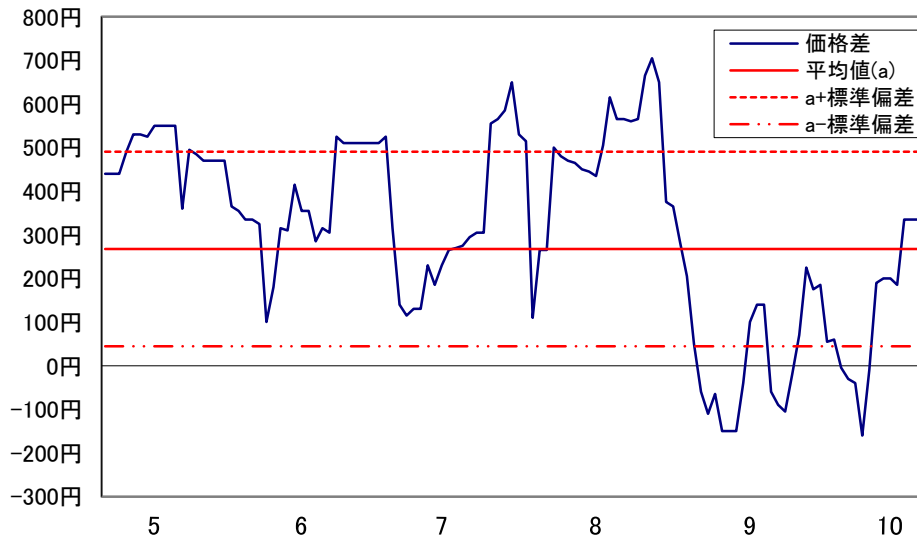
	価格差
平均値	268
中央値	310
最頻値	370
標準偏差	223
最高値	1,040
最低値	-290

同一限月間価格差の基礎データ

	13.10月限	13.11月限	13.12月限	14.1月限	14.2月限	14.3月限
平均値	227	260	226	218	76	255
中央値	265	300	180	190	80	290
最頻値	330	150	330	170	-170	290
標準偏差	227	229	251	281	213	71
最高値	600	690	710	780	440	350
最低値	-290	-210	-240	-240	-250	140

※ 上表は、2013.10.10時点に建っている6限月の帳入値(直近6ヵ月)に基づき作成したもの。

東西コメと大阪コメ(全限中央値)の価格差推移



東京コメと大阪コメの同一限月間価格差の中心は268円で、その中心から±223円の範囲に価格差データが集中しています。価格差は先月よりも7円拡大しています。

左下グラフで、東京コメと大阪コメの価格差を見ると、価格差(基礎データ)の平均値を中心に、一定の範囲で価格差が拡大縮小する様子が見てとれます。

価格差変動の観察は、スプレッド取引において重要です。また、スプレッド取引を検討する際は、東京コメ、大阪コメの価格水準や相関等も合わせてチェックしていくといいかと思われます。

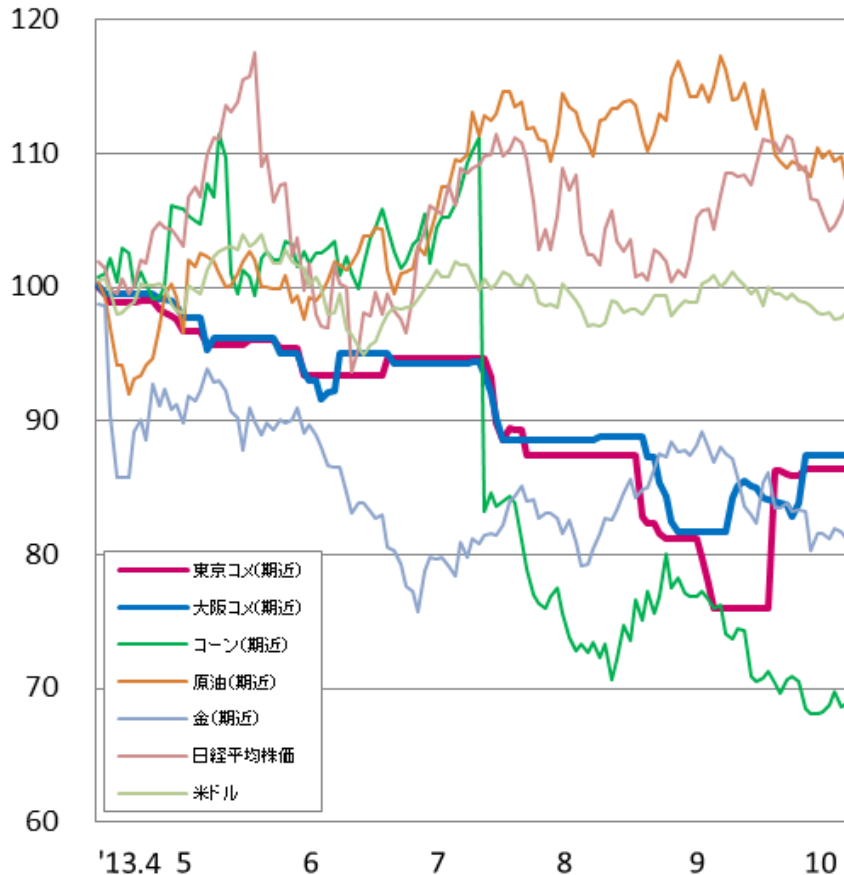
※スプレッド取引
スプレッド取引とは、連動性の高い複数の商品の価格差を利用して利益を狙う取引の総称です。

※ 基礎データ及びグラフは、2013.04.22～2013.10.10の帳入値に基づき作成したもの。

3 投資商品との比較

3.1 価格推移グラフ等

コメと投資商品の価格水準(直近6ヶ月)(基準:2013.04.10=100)



相関係数

価格相関

	①	②	③	④	⑤	⑥	⑦
①東京コメ(期近)							
②大阪コメ(期近)	0.9429						
③CMEコーン(期近)	0.8299	0.8576					
④CME原油(期近)	-0.8254	-0.8587	-0.7666				
⑤東京金(期近)	0.2439	0.3160	0.3090	-0.4149			
⑥日経平均株価	-0.1377	-0.1617	-0.1735	0.2885	0.0990		
⑦米ドル	0.1919	0.1912	0.2975	-0.1334	0.3985	0.6661	

騰落率相関

	①	②	③	④	⑤	⑥	⑦
①東京コメ(期近)							
②大阪コメ(期近)	0.1584						
③CMEコーン(期近)	-0.0334	-0.0477					
④CME原油(期近)	-0.0902	-0.1052	-0.0478				
⑤東京金(期近)	-0.1083	-0.0920	-0.0347	0.3606			
⑥日経平均株価	0.0299	-0.0168	-0.0562	0.3230	0.2777		
⑦米ドル	-0.0866	0.0380	-0.0731	0.1027	0.1349	0.2211	

※ 上記データの算出対象期間は、2013.04.11～2013.10.10までとしている。

左グラフ(直近6ヶ月間の価格水準)を見ると、コメは半年間で12～13%程度の下落が確認されます。

先月に引き続き、コメはコーン(ドル建)との相関は高く、原油(ドル建)とは大きく逆相関の状態にあります。

上表の相関係数を踏まえると、投資対象の一部にドメスティックな商品を組み込めば一定のリスク分散効果が期待できるのではないのでしょうか。

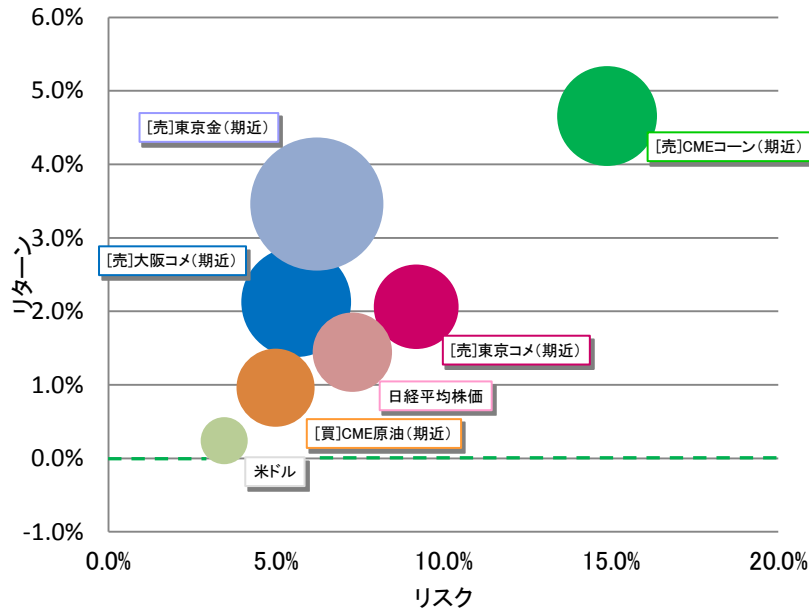
※各表およびグラフは、直近6ヶ月(2013.10.10以前)の帳入値に基づき作成したものである。(日経平均株価は終値)

相関係数(価格相関・騰落率相関)は、2つの変数の相互依存性の強さを測る尺度です。例えば、X価格が上昇するとY価格も上昇するという関係が見出せたときは「正の相関がある」といい、X価格が上昇するとY価格は下落するという関係が見出せたときは「負の相関がある」といいます。

3 投資商品との比較

3.2 騰落率等

リスク・リターンの関係(直近6ヶ月間の状況)



リスク・リターンの関係(データ)

投資対象	リターン	リスク	シャープR
[売]東京金(期近)	3.462%	6.222%	0.556
[売]大阪コメ(期近)	2.128%	5.601%	0.380
[買]CME原油(期近)	0.961%	4.988%	0.193
米ドル	0.239%	3.455%	0.069
日経平均株価	1.444%	7.277%	0.198
[売]東京コメ(期近)	2.064%	9.187%	0.225
[売]CMEコーン(期近)	4.658%	14.882%	0.313

左グラフは、投資対象別のリスク、リターン及びシャープ・レシオを表しています。
グラフ中の円の大きさは、投資効率を測るメジャーであるシャープ・レシオ(シャープR)の大きさを表しています。(円が大きいくほど評価します。)

左グラフ・左下表を見ると、直近6ヶ月間でリスク・リターンのバランスが良い投資対象は、[売]東京金、[売]大阪コメ、[売]コーンの順であることが分かります。

右下表は、2013年10月10日を基準とした期間騰落率を表しています。

直近1か月の期間騰落率で大きく下落しているのは原油・金・コーンです。
先月は下落基調であったコメのみが上昇に転じ、反対に他の投資対象は下落しています。

直近の期間騰落率(基準日: 2013.10.10)

投資対象	1ヶ月	3ヶ月	6ヶ月	12ヶ月
東京コメ(期近)	13.8%	-8.8%	-13.6%	-14.9%
大阪コメ(期近)	6.9%	-7.3%	-12.6%	-13.4%
コーン(期近)	-7.1%	-37.0%	-31.2%	-40.2%
原油(期近)	-7.2%	-1.9%	7.9%	10.0%
金(期近)	-7.2%	1.8%	-18.8%	-7.1%
日経平均株価	-1.6%	-1.5%	6.8%	65.1%
米ドル	-2.3%	-3.5%	-1.9%	24.5%

※リスク・リターンの関係について

- (1)1ヶ月毎の騰落率(大阪コメ納会日基準、終値ベース、6ヶ月間)に基づき算出しています。
- (2)算出に際し、投下資金、レバレッジ、無リスク金利等は含めていません。
- (3)結果は、計測期間や条件設定により変化するため、あくまでも参考程度と位置づけて下さい。

※直近の期間騰落率イメージ

$$\text{騰落率} = \frac{\text{基準日の価格}}{\text{1ヶ月前の価格}} \sim \frac{\text{基準日の価格}}{\text{12ヶ月前の価格}}$$