

# コメ先物 プライスレポート〔No.43〕

大阪堂島商品取引所

基準日：大阪コメ(2015.08.10)

東京コメ(2015.08.20)

公表日：2015.08.27

# 項目

## 1 コメ先物価格

- 1.1 東京コメ・限月一代データ
- 1.2 大阪コメ・限月一代データ
- 1.3 東京コメ・期間別・限月別データ
- 1.4 大阪コメ・期間別・限月別データ
- 1.5 相関係数

## 2 コメ先物価格の比較(東京コメ・大阪コメ)

- 2.1 東京コメ及び大阪コメの価格
- 2.2 東京コメ及び大阪コメの同一限月間価格差

## 3 投資商品との比較

- 3.1 価格推移グラフ等
- 3.2 騰落率等

参考1 米取引関係者の判断に関する調査結果(DI・一部抜粋)

参考2 自社の取引状況(主食用米の在庫量)に関する判断DIとコメ先物価格

\*本レポートに関するデータは一般紙、業界紙等の媒体を通じて公表されているものを一部使用しております。又、掲載情報の正確性については万全を期しておりますが、その正確性を保証するものではありません。利用者がレポートの情報をを用いて行う一切の行為について本所は何ら責任を負うものではありません。記載されている内容は作成時におけるものであり、将来のいって事前の予告なしに変更される場合がありますのでご了承ください。

# 1 コメ先物価格

## 1.1 東京コメ・限月一代データ

単位：円/60kg当たり

	2014年11月限	2014年12月限	2015年01月限	2015年02月限	2015年03月限	2015年04月限	2015年05月限	2015年06月限	2015年07月限
始値(a)	9,300 (2014/05/21)	8,910 (2014/06/23)	8,680 (2014/07/22)	8,220 (2014/08/21)	7,940 (2014/09/22)	7,360 (2014/10/21)	7,770 (2014/11/21)	8,080 (2014/12/22)	8,130 (2015/01/21)
高値(b)	9,300 (2014/05/21)	9,180 (2014/06/30)	8,690 (2014/07/22)	8,220 (2014/08/21)	8,230 (2015/01/16)	8,600 (2015/04/17)	8,710 (2015/04/21)	8,760 (2015/04/21)	8,780 (2015/05/14)
安値(c)	7,210 (2014/09/18)	7,190 (2014/10/17)	7,270 (2014/10/17)	7,240 (2014/10/17)	7,230 (2014/10/15)	7,360 (2014/10/21)	7,770 (2014/11/21)	8,030 (2014/12/30)	8,130 (2015/01/21)
納会値(d)	7,550 (2014/11/20)	7,800 (2014/12/19)	8,200 (2015/01/20)	8,200 (2015/02/20)	8,120 (2015/03/20)	8,600 (2015/04/20)	8,630 (2015/05/20)	8,690 (2015/06/19)	8,600 (2015/07/17)
平均値	8,231	8,014	7,915	7,847	7,889	8,047	8,235	8,411	8,542
中央値	8,390	7,760	7,820	7,830	7,880	8,110	8,180	8,330	8,560
標準偏差	667	542	345	231	248	214	227	230	158
レンジ(b-c)	2,090	1,990	1,420	980	1,000	1,240	940	730	650
騰落額(d-a)	-1,750	-1,110	-480	-20	180	1,240	860	610	470
騰落率(d/a)	-18.8%	-12.5%	-5.5%	0.0%	2.3%	16.8%	11.0%	7.5%	6.0%
営業日数	127	124	121	121	120	122	118	120	123
データ数	759	741	717	717	711	723	699	711	735

単位：円/60kg当たり

	2015年08月限	2015年09月限	2015年10月限	2015年11月限	2015年12月限	2016年01月限
始値(a)	8,480 (2015/02/23)	8,200 (2015/03/23)	9,100 (2015/04/21)	9,530 (2015/05/21)	9,190 (2015/06/22)	9,160 (2015/07/21)
高値(b)	8,830 (2015/05/14)	9,010 (2015/08/04)	9,540 (2015/05/14)	9,560 (2015/05/22)	9,420 (2015/08/04)	9,510 (2015/08/04)
安値(c)	8,200 (2015/03/19)	8,200 (2015/03/23)	9,070 (2015/07/02)	9,030 (2015/07/02)	8,980 (2015/07/02)	9,160 (2015/07/21)
納会値	8,750	8,960	9,390	9,350	9,370	9,310
又は終値(d)	(2015/08/20)	(2015/08/20)	(2015/08/20)	(2015/08/20)	(2015/08/20)	(2015/08/20)
平均値	8,622	8,756	9,297	9,267	9,168	9,326
中央値	8,690	8,790	9,270	9,210	9,110	9,310
標準偏差	166	160	144	165	159	103
レンジ(b-c)	630	810	470	530	440	350
騰落額(d-a)	270	760	290	-180	180	150
騰落率(d/a)	3.0%	9.0%	3.0%	-2.0%	2.0%	2.0%
営業日数	124	104	83	65	43	23
データ数	741	624	498	390	258	138

・2015年10月限以降、標準品を変更。

※ 上記データの算出対象期間は、2015.02.23～2015.08.20までとしている。

# 1 コメ先物価格

## 1.2 大阪コメ・限月一代データ

単位：円/60kg当たり

	2014年11月限	2014年12月限	2015年01月限	2015年02月限	2015年03月限	2015年04月限	2015年05月限	2015年06月限	2015年07月限
始値(a)	11,050 (2014/05/12)	10,800 (2014/06/11)	10,740 (2014/07/11)	9,960 (2014/08/11)	9,530 (2014/09/11)	9,560 (2014/10/14)	9,860 (2014/11/11)	9,790 (2014/12/11)	9,770 (2015/01/13)
高値(b)	11,050 (2014/05/12)	10,800 (2014/06/11)	10,740 (2014/07/11)	10,030 (2014/08/14)	10,050 (2015/01/16)	10,320 (2015/04/08)	10,750 (2015/04/21)	10,970 (2015/05/11)	11,110 (2015/05/13)
安値(c)	9,140 (2014/10/14)	9,140 (2014/10/14)	9,300 (2014/10/16)	9,460 (2014/10/17)	9,490 (2014/09/12)	9,490 (2014/10/17)	9,730 (2015/01/07)	9,740 (2015/01/07)	9,770 (2015/01/13)
納会値(d)	9,500 (2014/11/10)	9,670 (2014/12/10)	9,570 (2015/01/09)	9,500 (2015/02/10)	9,650 (2015/03/10)	10,320 (2015/04/10)	10,750 (2015/05/08)	10,920 (2015/06/10)	10,500 (2015/07/10)
平均値	10,055	9,829	9,713	9,696	9,711	9,811	9,987	10,219	10,432
中央値	10,240	9,630	9,690	9,720	9,750	9,800	9,850	9,930	10,450
標準偏差	717	591	371	139	123	155	304	448	497
レンジ(b-c)	1,910	1,660	1,440	570	560	830	1,020	1,230	1,340
騰落額(d-a)	-1,550	-1,130	-1,170	-460	120	760	890	1,130	730
騰落率(d/a)	-14.0%	-10.5%	-11.0%	-4.6%	1.0%	7.9%	9.0%	12.0%	7.0%
営業日数	126	125	121	122	118	121	118	120	124
データ数	753	747	717	723	699	717	699	711	741

単位：円/60kg当たり

	2015年08月限	2015年09月限	2015年10月限	2015年11月限	2015年12月限	2016年01月限
始値(a)	9,980 (2015/02/12)	9,850 (2015/03/11)	10,800 (2015/04/13)	11,450 (2015/05/11)	11,340 (2015/06/11)	10,970 (2015/07/13)
高値(b)	11,200 (2015/05/13)	11,230 (2015/05/13)	11,510 (2015/05/13)	11,570 (2015/05/20)	11,340 (2015/06/11)	11,050 (2015/08/05)
安値(c)	9,780 (2015/03/03)	9,850 (2015/03/11)	10,800 (2015/04/13)	10,970 (2015/07/14)	10,880 (2015/07/14)	10,840 (2015/07/16)
納会値	10,350	10,350	11,050	11,170	11,150	11,000
又は終値(d)	(2015/08/10)	(2015/08/10)	(2015/08/10)	(2015/08/10)	(2015/08/10)	(2015/08/10)
平均値	10,541	10,682	11,209	11,238	11,067	10,968
中央値	10,620	10,790	11,180	11,170	11,060	10,980
標準偏差	488	426	165	185	109	61
レンジ(b-c)	1,420	1,380	710	600	460	210
騰落額(d-a)	370	500	250	-280	-190	30
騰落率(d/a)	4.0%	5.0%	2.0%	-2.0%	-2.0%	0.0%
営業日数	123	104	81	65	42	20
データ数	735	624	486	390	252	120

・2015年10月限以降、標準品の変更、及び標準品と受渡供用品の調整額を一律0円に変更。

※ 上記データの算出対象期間は、2015.02.12～2015.08.10までとしている。

# 1 コメ先物価格

## 1.3 東京コメ・期間別・限月別データ

(単位:円)

期間	〔自〕 〔至〕	I	II	III	IV	V	VI
		2015年02月23日	2015年03月23日	2015年04月21日	2015年05月21日	2015年06月22日	2015年07月21日
		2015年03月20日	2015年04月20日	2015年05月20日	2015年06月19日	2015年07月17日	2015年08月20日
2015年08月限	始値(a)	8,480	8,200	8,750	8,780	8,690	8,690
	高値(b)	8,500	8,800	8,830	8,820	8,690	8,750
	安値(c)	8,200	8,200	8,600	8,660	8,660	8,690
	終値(d)	8,200	8,740	8,750	8,690	8,690	8,750
	平均値	8,382	8,459	8,737	8,754	8,676	8,719
	中央値	8,360	8,465	8,750	8,780	8,670	8,720
	標準偏差	77	166	53	54	14	28
	月間レンジ(b-c)	300	600	230	160	30	60
	騰落額(d-a)	-280	540	0	-90	0	60
	騰落率(d/a)	-3.3%	6.6%	0.0%	-1.0%	0.0%	0.7%
	2015年09月限	始値(a)		8,200	8,830	8,840	8,720
高値(b)			8,880	8,890	8,890	8,810	9,010
安値(c)			8,200	8,700	8,690	8,690	8,810
終値(d)			8,820	8,810	8,720	8,810	8,960
平均値			8,540	8,806	8,804	8,719	8,901
中央値			8,570	8,810	8,840	8,720	8,960
標準偏差			193	51	66	27	79
月間レンジ(b-c)			680	190	200	120	200
騰落額(d-a)			620	-20	-120	90	150
騰落率(d/a)			7.6%	-0.2%	-1.4%	1.0%	1.7%
2015年10月限		始値(a)			9,100	9,490	9,200
	高値(b)			9,540	9,490	9,200	9,480
	安値(c)			9,100	9,190	9,070	9,200
	終値(d)			9,460	9,210	9,200	9,390
	平均値			9,337	9,389	9,112	9,337
	中央値			9,280	9,425	9,100	9,390
	標準偏差			119	114	37	97
	月間レンジ(b-c)			440	300	130	280
	騰落額(d-a)			360	-280	0	190
	騰落率(d/a)			4.0%	-3.0%	0.0%	2.1%

# 1 コメ先物価格

## 1.3 東京コメ・期間別・限月別データ(続)

(単位:円)

期間	〔自〕 〔至〕	I	II	III	IV	V	VI
		2015年02月23日 2015年03月20日	2015年03月23日 2015年04月20日	2015年04月21日 2015年05月20日	2015年05月21日 2015年06月19日	2015年06月22日 2015年07月17日	2015年07月21日 2015年08月20日
2015年11月限	始値(a)				9,530	9,200	9,160
	高値(b)				9,560	9,200	9,440
	安値(c)				9,180	9,030	9,160
	終値(d)				9,220	9,160	9,350
	平均値				9,403	9,082	9,297
	中央値				9,440	9,080	9,350
	標準偏差				134	46	97
	月間レンジ(b-c)				380	170	280
	騰落額(d-a)				-310	-40	190
	騰落率(d/a)				-3.3%	-0.4%	2.1%
	2015年12月限	始値(a)					9,190
高値(b)						9,190	9,420
安値(c)						8,980	9,110
終値(d)						9,110	9,370
平均値						9,034	9,285
中央値						9,020	9,370
標準偏差						52	124
月間レンジ(b-c)						210	310
騰落額(d-a)						-80	260
騰落率(d/a)						-0.9%	2.9%
2016年01月限		始値(a)					
	高値(b)						9,510
	安値(c)						9,160
	終値(d)						9,310
	平均値						9,326
	中央値						9,310
	標準偏差						103
	月間レンジ(b-c)						350
	騰落額(d-a)						150
	騰落率(d/a)						1.6%

上表は、基準日から過去6ヵ月間のデータを1ヵ月単位で分析したものの(2015.02.23~2015.08.20)。

(期間VI)

・2015年08月限の月間レンジは60円〔=1ヵ月間の最大差損益は、1枚につき1.2万円(60円×200倍)〕。

# 1 コメ先物価格

## 1.4 大阪コメ・期間別・限月別データ

(単位:円)

期間	〔自〕 〔至〕	I	II	III	IV	V	VI
		2015年02月12日 2015年03月10日	2015年03月11日 2015年04月10日	2015年04月13日 2015年05月08日	2015年05月11日 2015年06月10日	2015年06月11日 2015年07月10日	2015年07月13日 2015年08月10日
2015年08月限	始値(a)	9,980	9,850	10,650	11,070	11,130	10,620
	高値(b)	9,980	10,650	11,070	11,200	11,130	10,620
	安値(c)	9,780	9,830	10,650	11,030	10,620	10,350
	終値(d)	9,850	10,650	11,070	11,130	10,620	10,350
	平均値	9,862	10,068	10,915	11,098	10,913	10,379
	中央値	9,840	9,850	11,000	11,120	10,980	10,350
	標準偏差	62	255	129	42	132	56
	月間レンジ(b-c)	200	820	420	170	510	270
	騰落額(d-a)	-130	800	420	60	-510	-270
	騰落率(d/a)	-1.3%	8.1%	3.9%	0.5%	-4.6%	-2.5%
	2015年09月限	始値(a)		9,850	10,700	11,100	11,170
高値(b)			10,690	11,100	11,230	11,170	10,620
安値(c)			9,850	10,690	11,060	10,620	10,350
終値(d)			10,690	11,100	11,170	10,620	10,350
平均値			10,089	10,929	11,129	10,928	10,379
中央値			9,900	10,980	11,150	10,980	10,350
標準偏差			230	112	44	147	55
月間レンジ(b-c)			840	410	170	550	270
騰落額(d-a)			840	400	70	-550	-270
騰落率(d/a)			8.5%	3.7%	0.6%	-4.9%	-2.5%
2015年10月限		始値(a)			10,800	11,380	11,350
	高値(b)			11,400	11,510	11,350	11,110
	安値(c)			10,800	11,320	11,110	11,010
	終値(d)			11,380	11,360	11,110	11,050
	平均値			11,194	11,404	11,182	11,028
	中央値			11,200	11,400	11,180	11,020
	標準偏差			183	38	58	23
	月間レンジ(b-c)			600	190	240	100
	騰落額(d-a)			580	-20	-240	-60
	騰落率(d/a)			5.4%	-0.2%	-2.1%	-0.5%

# 1 コメ先物価格

## 1.4 大阪コメ・期間別・限月別データ(続)

(単位:円)

期間	[自] [至]	I	II	III	IV	V	VI
		2015年02月12日 2015年03月10日	2015年03月11日 2015年04月10日	2015年04月13日 2015年05月08日	2015年05月11日 2015年06月10日	2015年06月11日 2015年07月10日	2015年07月13日 2015年08月10日
2015年11月限	始値(a)				11,450	11,340	11,070
	高値(b)				11,570	11,340	11,180
	安値(c)				11,350	11,070	10,970
	終値(d)				11,350	11,070	11,170
	平均値				11,464	11,153	11,071
	中央値				11,470	11,140	11,080
	標準偏差				74	71	74
	月間レンジ(b-c)				220	270	210
	騰落額(d-a)				-100	-270	100
	騰落率(d/a)				-0.9%	-2.4%	0.9%
	2015年12月限	始値(a)					11,340
高値(b)						11,340	11,160
安値(c)						10,970	10,880
終値(d)						10,980	11,150
平均値						11,096	11,035
中央値						11,060	11,060
標準偏差						112	96
月間レンジ(b-c)						370	280
騰落額(d-a)						-360	170
騰落率(d/a)						-3.2%	1.5%
2016年01月限		始値(a)					
	高値(b)						11,050
	安値(c)						10,840
	終値(d)						11,000
	平均値						10,968
	中央値						10,980
	標準偏差						61
	月間レンジ(b-c)						210
	騰落額(d-a)						30
	騰落率(d/a)						0.3%

上表は、基準日から過去6ヵ月間のデータを1ヵ月単位で分析したもの(2015.02.12~2015.08.10)。

(期間VI)

・2015年08月限の月間レンジは270円[=1ヵ月間の最大差損益は、1枚につき1.35万円(270円×50倍)]。



# 1 コメ先物価格

## 1.5 相関係数

### 東京コメ

#### 価格相関

	2015年08月限	2015年09月限	2015年10月限	2015年11月限	2015年12月限	2016年01月限
2015年08月限						
2015年09月限	0.9175					
2015年10月限	0.8376	0.7582				
2015年11月限	0.8775	0.7063	0.9837			
2015年12月限	0.9305	0.9812	0.9925	0.9960		
2016年01月限	0.4415	0.7416	0.8041	0.8024	0.7577	

#### 騰落率相関

	2015年08月限	2015年09月限	2015年10月限	2015年11月限	2015年12月限	2016年01月限
2015年08月限						
2015年09月限	0.8962					
2015年10月限	0.6125	0.8071				
2015年11月限	0.5059	0.8068	0.9001			
2015年12月限	0.1944	0.8782	0.9508	0.9627		
2016年01月限	0.0598	0.6956	0.7131	0.7119	0.7431	

※ 東京コメの相関は、直近6ヶ月(2015.08.20以前)の帳入値に基づき作成したもの。

### 大阪コメ

#### 価格相関

	2015年08月限	2015年09月限	2015年10月限	2015年11月限	2015年12月限	2016年01月限
2015年08月限						
2015年09月限	0.9982					
2015年10月限	0.8591	0.8543				
2015年11月限	0.7550	0.7630	0.9287			
2015年12月限	0.4064	0.4306	0.5945	0.9477		
2016年01月限	-0.6198	-0.6198	0.5729	0.8679	0.9255	

#### 騰落率相関

	2015年08月限	2015年09月限	2015年10月限	2015年11月限	2015年12月限	2016年01月限
2015年08月限						
2015年09月限	0.9611					
2015年10月限	0.5889	0.6136				
2015年11月限	0.2059	0.2470	0.5752			
2015年12月限	0.2710	0.3407	0.6973	0.8665		
2016年01月限	0.0882	0.0882	0.2799	0.5431	0.8226	

※ 大阪コメの相関は、直近6ヶ月(2015.08.10以前)の帳入値に基づき作成したもの。

## 2 コメ先物価格の比較(東京コメ・大阪コメ)

### 2.1 東京コメ及び大阪コメの価格

#### ①基礎データ(全限価格)

単位:円

	東京コメ		大阪コメ	
	2015年9月限迄	2015年10月以降	2015年9月限迄	2015年10月以降
平均値	8,550	9,265	10,416	11,166
中央値	8,630	9,250	10,380	11,125
最頻値	8,690	9,490	9,850	11,010
標準偏差	234	159	512	181
最高値	9,010	9,560	11,230	11,570
最低値	8,110	8,980	9,650	10,840

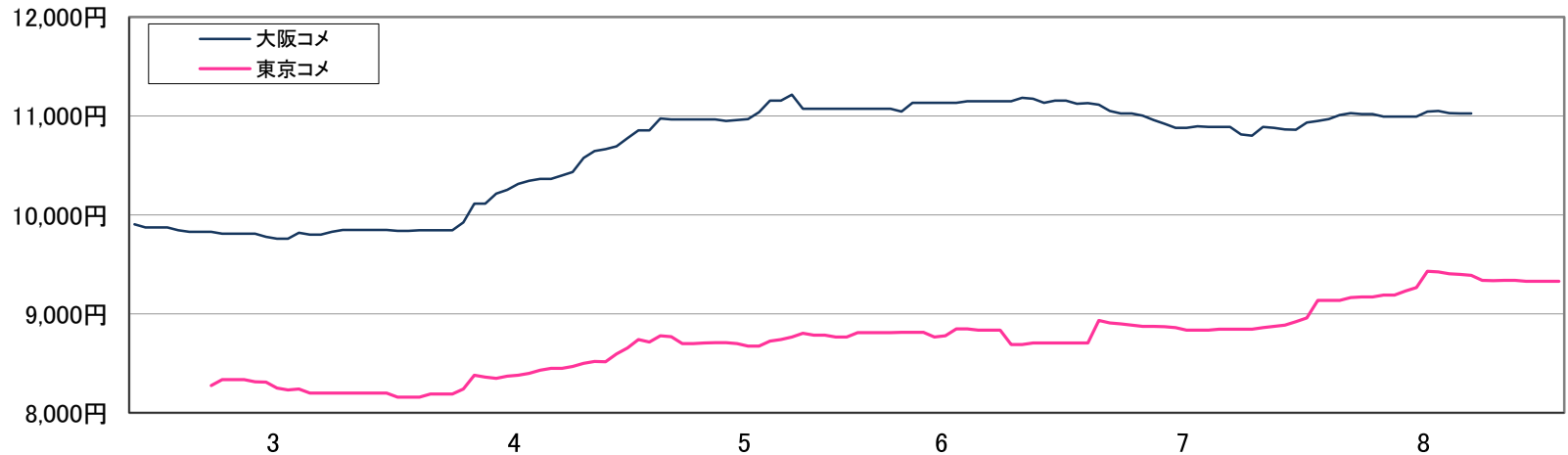
※ 上表は、直近6ヶ月(東京コメ:2015.08.20以前、大阪コメ:2015.08.10以前)の帳入値に基づき作成したものの。

#### ②相関係数(東西同一限月間)

	価格相関	騰落率相関
15.8月限	0.8420	0.4186
15.9月限	0.5015	0.3889
15.10月限	0.5936	0.2132
15.11月限	0.8577	0.4472
15.12月限	0.7409	0.5047
16.1月限	0.4912	0.4535

※ 上表は、2015.02.23~2015.08.10の帳入値に基づき作成したものの。

コメ先物価格(全限中央値)の推移



※ 表は、直近6ヶ月(東京コメ:2015.08.20以前、大阪コメ:2015.08.10以前)の帳入値に基づき作成したものの。

## 2 コメ先物価格の比較(東京コメ・大阪コメ)

### 2.2 東京コメ及び大阪コメの同一限月間価格差

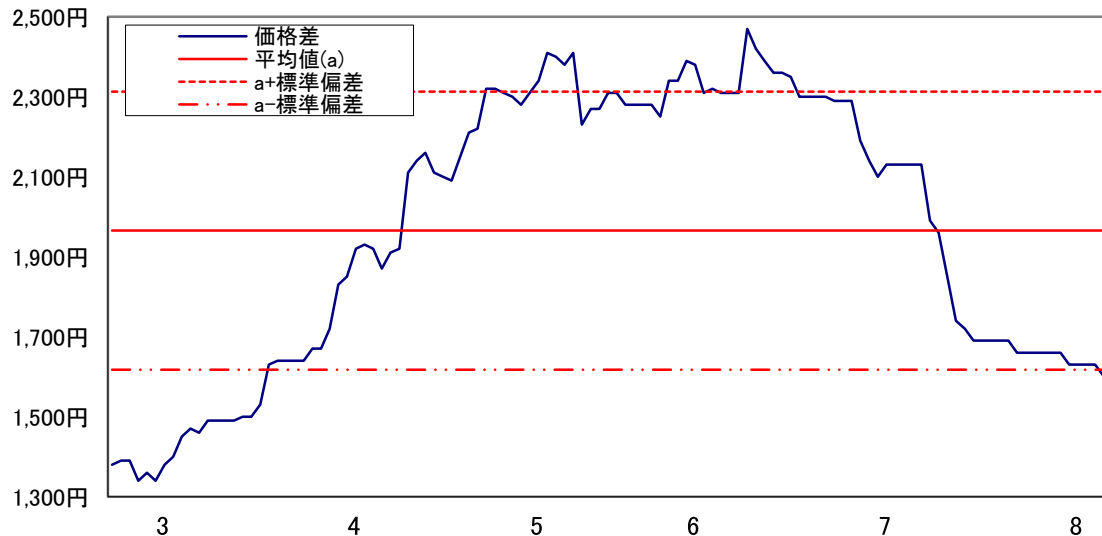
同一限月間価格差の基礎データ

単位:円

	15.8月限	15.9月限	15.10月限	15.11月限	15.12月限	16.01月限
平均値	1,965	2,009	1,939	1,944	1,912	1,659
中央値	2,100	2,105	1,980	1,960	1,930	1,710
最頻値	2,310	1,540	1,990	2,050	1,990	1,770
標準偏差	348	323	139	90	96	114
最高値	2,470	2,480	2,150	2,060	2,050	1,800
最低値	1,340	1,340	1,580	1,740	1,730	1,500

※ 上表は、2015.08.10時点に建っている6限月の帳入値(直近6ヵ月)に基づき作成したものの。

期近限月(2015年8月限)の価格差推移



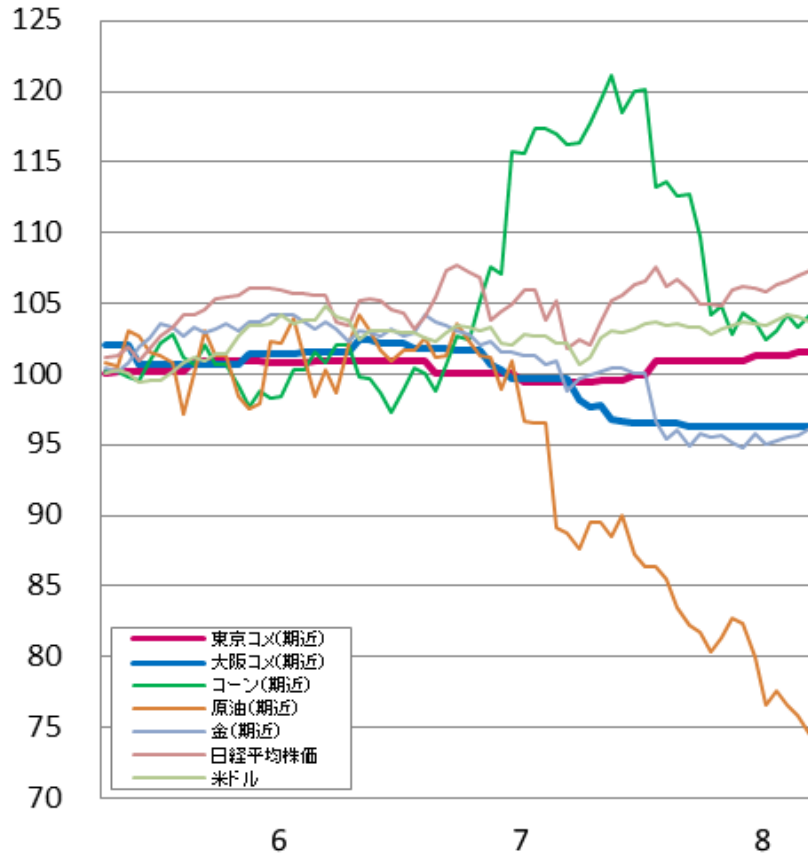
※ グラフは、2015.08.10時点の一代の帳入値に基づき作成したものの。

上表によると、東京コメと大阪コメの期近限月間(8月限)価格差の平均は1,965円で、±348円の範囲に価格差データが集中[先月(1番限)よりも47円拡大]。

### 3 投資商品との比較

#### 3.1 価格推移グラフ等

コメと投資商品の価格水準(直近3ヶ月)(基準:2015.05.08=100)



※各表およびグラフは、直近6ヶ月(2015.08.10以前)の帳入値に基づき作成したものである。  
(日経平均株価は終値)

相関係数

価格相関

	①	②	③	④	⑤	⑥	⑦
①東京コメ(期近)							
②大阪コメ(期近)	-0.0795						
③CMEコーン(期近)	-0.6385	-0.5850					
④CME原油(期近)	-0.2134	0.9405	-0.4310				
⑤東京金(期近)	-0.2273	0.8901	-0.3714	0.9248			
⑥日経平均株価	0.3612	-0.3122	0.0441	-0.3265	-0.2156		
⑦米ドル	0.4113	-0.2782	0.0582	-0.3558	-0.2514	0.7465	

騰落率相関

	①	②	③	④	⑤	⑥	⑦
①東京コメ(期近)							
②大阪コメ(期近)	0.0272						
③CMEコーン(期近)	-0.1985	-0.2804					
④CME原油(期近)	0.1204	0.0274	0.1574				
⑤東京金(期近)	-0.2224	-0.1020	0.1730	0.1033			
⑥日経平均株価	-0.0305	0.1983	-0.0756	-0.0671	0.2055		
⑦米ドル	0.0292	0.2205	0.0572	0.0186	-0.0842	0.1176	

※ 上記データの算出対象期間は、2015.05.11～2015.08.10までとしている。

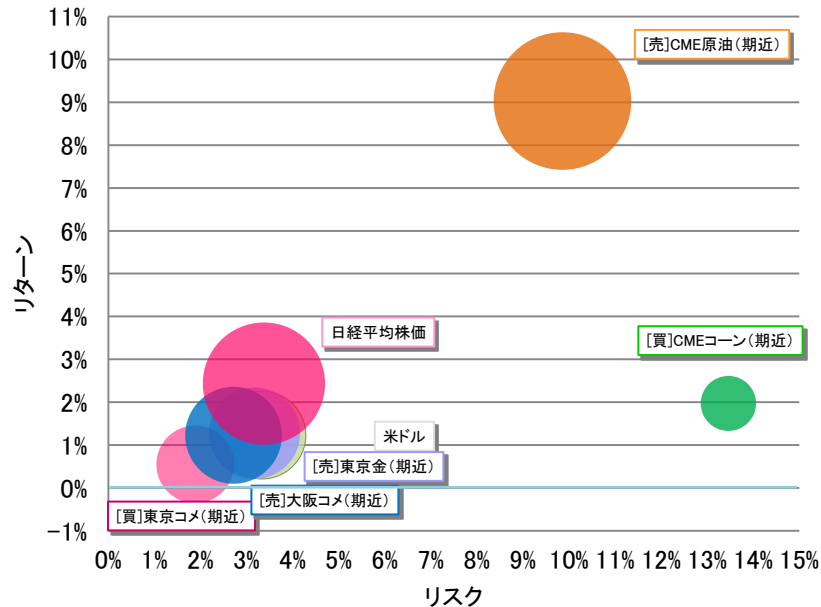
左グラフ(直近3ヶ月間の価格水準)によると、7月半ばから東京コメと大阪コメはトレンドが逆方向となり、東京コメが小幅上昇する一方、大阪コメは大幅下落となりました。

また、上表の相関係数によると、東京コメ、大阪コメともに特に他商品との高い相関を示しておらず、投資対象の一部に組み込むことで、一定のリスク分散効果が期待される。

### 3 投資商品との比較

#### 3.2 騰落率等

リスク・リターンの関係(直近3ヶ月間の状況)



左グラフの円の大きさは、投資効率を測るメジャーであるシャープ・レシオ(シャープR)の大きさを表している。(円が大きいほど評価。)

また、左グラフ・左下表によると、直近3ヶ月間でリスク・リターンのバランスが良い投資対象は、原油、日経株価、大阪コメの順となる。

右下表によると、東京コメは上昇傾向が継続する一方、大阪コメは下落しつつも、その下落幅は縮小傾向。

リスク・リターンの関係(データ)

	リターン	リスク	シャープR
[買]東京コメ(期近)	0.551%	1.886%	0.292
[売]大阪コメ(期近)	1.231%	2.719%	0.453
[買]CMEコーン(期近)	1.975%	13.462%	0.147
[売]CME原油(期近)	9.028%	9.859%	0.916
[売]東京金(期近)	1.278%	3.175%	0.402
日経平均株価	2.438%	3.379%	0.721
米ドル	1.236%	3.335%	0.371

直近の期間騰落率(基準日:2015.08.10)

	1ヶ月	2ヶ月	3ヶ月
東京コメ(期近)	2.2%	0.7%	1.6%
大阪コメ(期近)	-1.4%	-5.2%	-3.7%
コーン(期近)	-11.5%	2.1%	4.2%
原油(期近)	-16.9%	-27.1%	-25.6%
金(期近)	-3.8%	-6.0%	-3.9%
日経平均株価	5.2%	3.8%	7.4%
米ドル	2.4%	-0.2%	3.6%

※「リスク・リターン」の関係について

- (1) 1ヶ月毎の騰落率(大阪コメ納会日基準、終値ベース、3ヶ月間)に基づき算出。
- (2) 算出に際し、投下資金、レバレッジ、無リスク金利等は含めていない。
- (3) 計測期間や条件設定により変化することから、あくまでも参考程度の位置づけとするもの。

※直近の期間騰落率イメージ

$$\text{騰落率} = \frac{\text{基準日の価格}}{\text{1ヶ月前の価格}} \sim \frac{\text{基準日の価格}}{\text{3ヶ月前の価格}}$$

## 参考1: 米取引関係者の判断に関する調査結果(DI・一部抜粋)

2015年08月06日公表分

			今月の 数値	前月からの 増減
国内の主食用 米の需給及び 価格動向に関 する判断 (全体)	主食用米の 需給動向	現状判断DI	37	-2
		見通し判断DI(向う3ヶ月)	40	-5
	主食用米の 米価水準	現状判断DI	22	1
		見通し判断DI(向う3ヶ月)	61	5

**DI 調査結果へのリンク先はこちら**

**→[HTTP://WWW.KOMENET.JP/JISHUCHOUSA/143.HTML](http://www.komenet.jp/jishuchousa/143.html)**

### ※ DIの見方

**需給動向:** 当月の数値が前月と比較し100に近づけば、「締まっている」/「(将来)締まる」という見方が前月より強くなり、反対に0に近づけば、「緩んでいる」/「(将来)緩む」という見方が前月より強くなった傾向を示す。

**米価水準:** 当月の数値が前月と比較し100に近づけば、「高くなった」/「(将来)高くなる」という見方が前月より強くなり、反対に0に近づけば、「低くなった」/「(将来)低くなる」という見方が前月より強くなった傾向を示す。

### ※「米取引関係者の判断に関する調査結果」について

(1) 公益社団法人米穀安定供給確保支援機構(米穀機構)が、米の需給動向や価格水準などの取引状況を把握することを目的に毎月調査を実施し、その結果をDI(アンケート回答者の判断や方向性を指数化したもの)として公表したもの。

(2) 調査期間:  
毎月1日から25日までの取引状況を踏まえた回答による。

(3) DIの算出方法:  
米の需給動向・価格水準などに関する現状、または先行きに対する5段階の判断(評価)にそれぞれ点数(評価点)を与え、これらを各回答区分の構成比(%)に乗じてDIを算出する。  
ただし、DIの推移は、変化の方向性を示すものであり、その変化の大きさ(量感)を表すものではない。例えば、大幅であろうが小幅であろうが、上昇するといった見方をする者の構成比が同じであれば、同じDIが観測されることに注意が必要。

### 【DIの算出例】

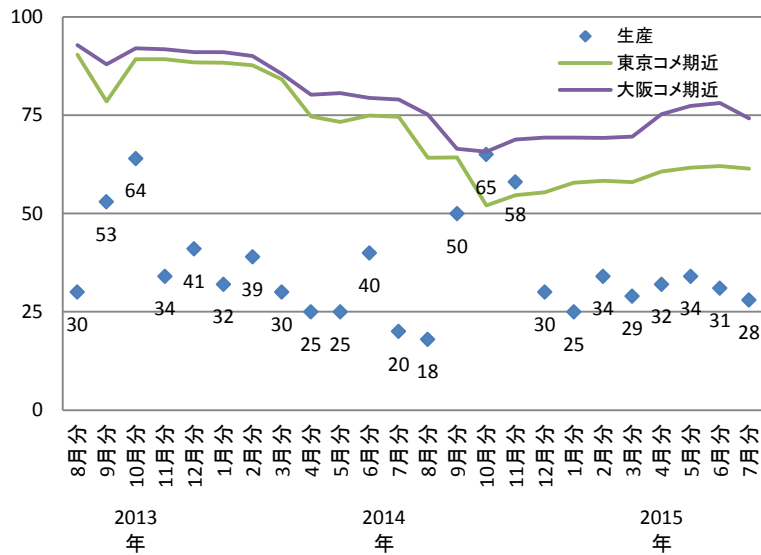
(問)国内の主食用米の“向う3ヶ月の米価水準”について、“現時点と比較”してどうなると考えていますか。

	高くなる	やや高くなる	同程度	やや低くなる	低くなる
評価点(A)	+1	+0.75	+0.5	+0.25	0
構成比(B)	17.8	20.0	20.0	22.2	20.0
各DI(C=A×B)	17.8	15	10	5.6	0
DI(合計)	48.4				

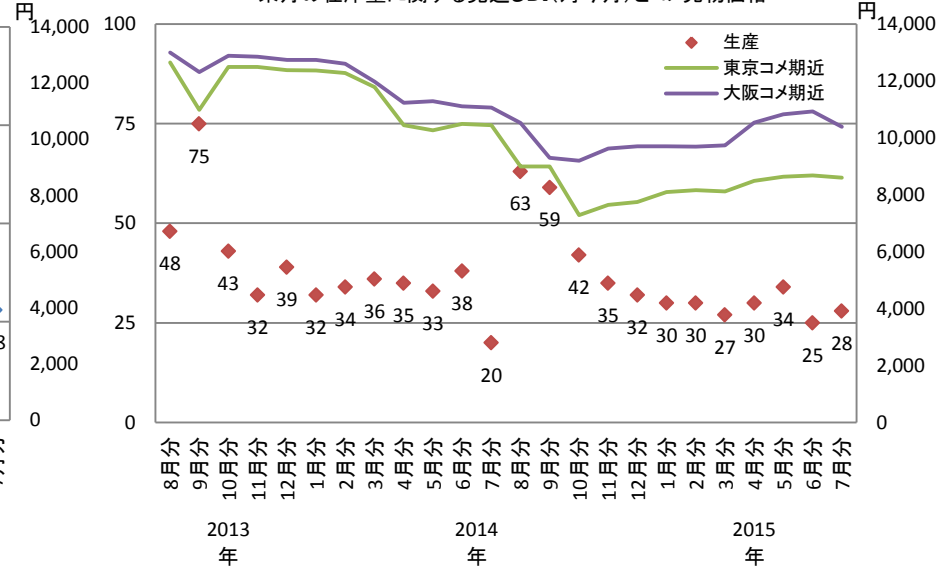
## 参考2：自社の取引状況(主食用米の在庫量)に関する判断DIとコメ先物価格

### ① 生産者

今月の在庫量に関する現状判断DI(対先月)とコメ先物価格

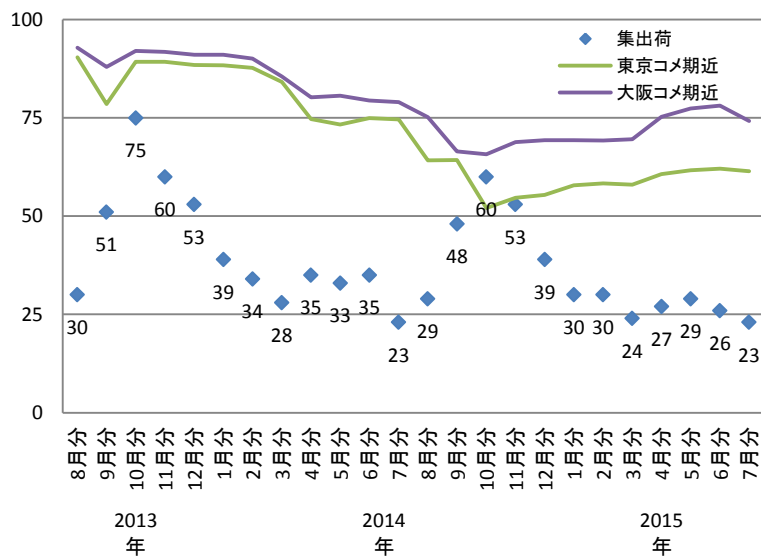


来月の在庫量に関する見通しDI(対今月)とコメ先物価格

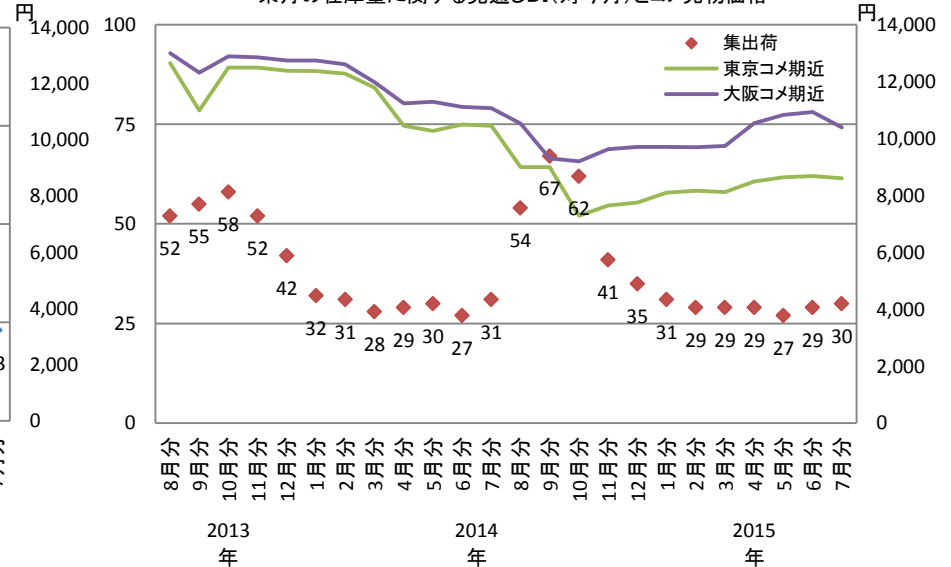


### ② 集出荷

今月の在庫量に関する現状判断DI(対先月)とコメ先物価格



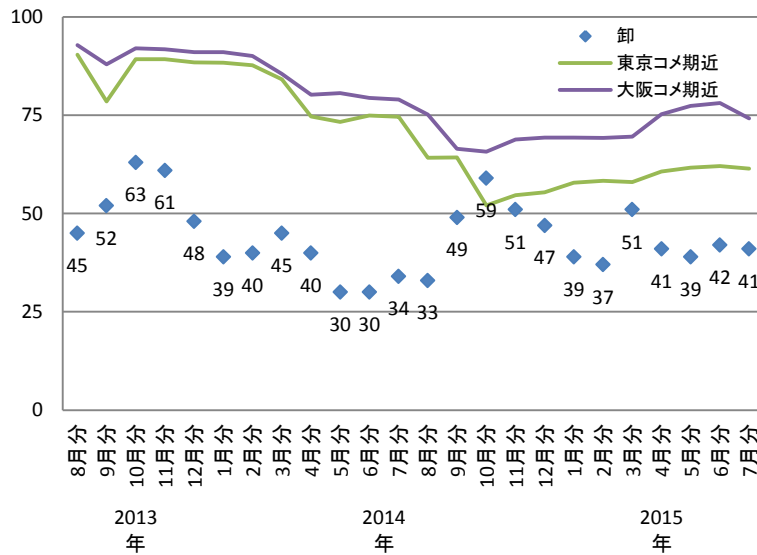
来月の在庫量に関する見通しDI(対今月)とコメ先物価格



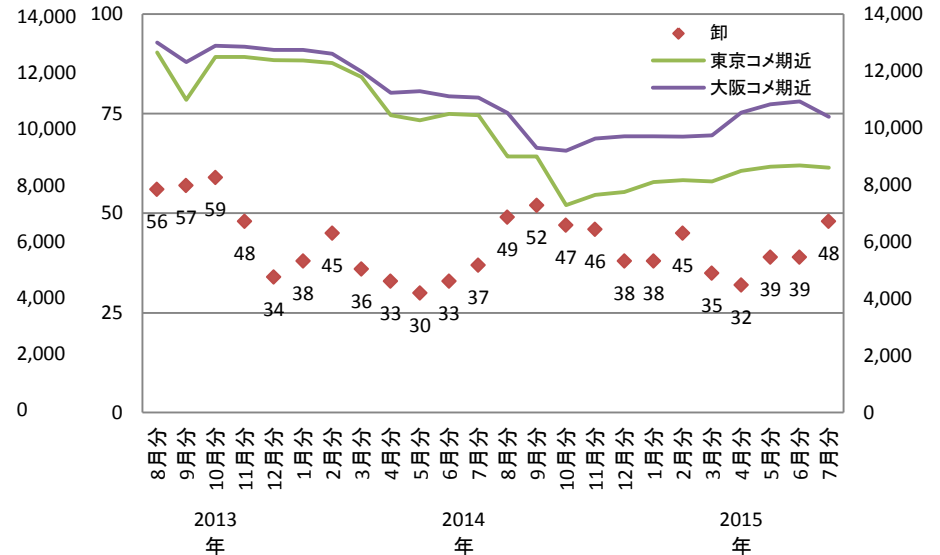
## 参考2：自社の取引状況(主食用米の在庫量)に関する判断DIとコメ先物価格

### ③ 卸

今月の在庫量に関する現状判断DI(対先月)とコメ先物価格

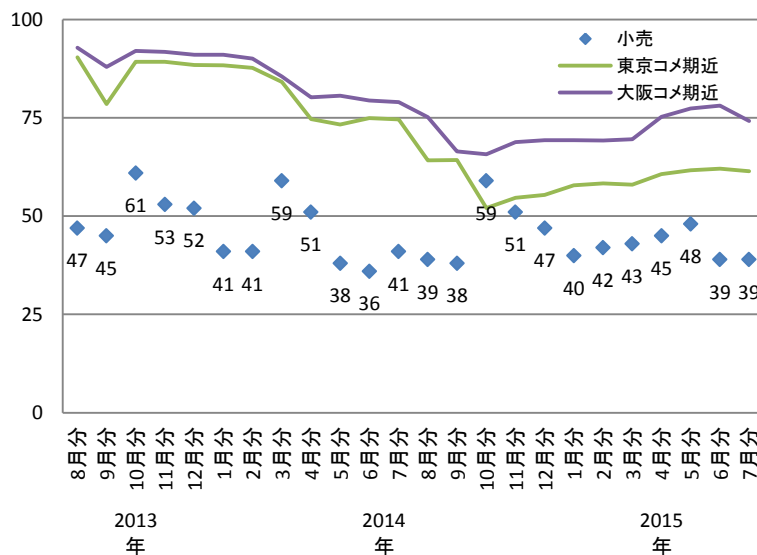


来月の在庫量に関する見通しDI(対今月)とコメ先物価格



### ④ 小売等

今月の在庫量に関する現状判断DI(対先月)とコメ先物価格



来月の在庫量に関する見通しDI(対今月)とコメ先物価格

