

コメ先物 プライスレポート〔No.47〕

大阪堂島商品取引所

基準日：大阪コメ(2015.12.10)

東京コメ(2015.12.18)

公表日：2015.12.28

項目

1 コメ先物価格

- 1.1 東京コメ・限月一代データ
- 1.2 大阪コメ・限月一代データ
- 1.3 東京コメ・期間別・限月別データ
- 1.4 大阪コメ・期間別・限月別データ
- 1.5 相関係数

2 コメ先物価格の比較(東京コメ・大阪コメ)

- 2.1 東京コメ及び大阪コメの価格
- 2.2 東京コメ及び大阪コメの同一限月間価格差

3 投資商品との比較

- 3.1 価格推移グラフ等
- 3.2 騰落率等

参考1 米取引関係者の判断に関する調査結果(DI・一部抜粋)

参考2 国内の主食用米の需給及び価格動向に関する判断DIとコメ先物価格

*本レポートに関するデータは一般紙、業界紙等の媒体を通じて公表されているものを一部使用しております。又、掲載情報の正確性については万全を期しておりますが、その正確性を保証するものではありません。利用者がレポートの情報をを用いて行う一切の行為について本所は何ら責任を負うものではありません。記載されている内容は作成時におけるものであり、将来のいって事前の予告なしに変更される場合がありますのでご了承ください。

1 コメ先物価格

1.1 東京コメ・限月一代データ

単位：円/60kg当たり

	2015年03月限	2015年04月限	2015年05月限	2015年06月限	2015年07月限	2015年08月限	2015年09月限	2015年10月限	2015年11月限
始値(a)	7,940 (2014/09/22)	7,360 (2014/10/21)	7,770 (2014/11/21)	8,080 (2014/12/22)	8,130 (2015/01/21)	8,480 (2015/02/23)	8,200 (2015/03/23)	9,100 (2015/04/21)	9,530 (2015/05/21)
高値(b)	8,230 (2015/01/16)	8,600 (2015/04/17)	8,710 (2015/04/21)	8,760 (2015/04/21)	8,780 (2015/05/14)	8,830 (2015/05/14)	9,010 (2015/08/04)	11,070 (2015/10/08)	11,020 (2015/11/04)
安値(c)	7,230 (2014/10/15)	7,360 (2014/10/21)	7,770 (2014/11/21)	8,030 (2014/12/30)	8,130 (2015/01/21)	8,200 (2015/03/19)	8,200 (2015/03/23)	9,070 (2015/07/02)	9,030 (2015/07/02)
納会値(d)	8,120 (2015/03/20)	8,600 (2015/04/20)	8,630 (2015/05/20)	8,690 (2015/06/19)	8,600 (2015/07/17)	8,750 (2015/08/20)	8,930 (2015/09/18)	10,800 (2015/10/20)	10,780 (2015/11/20)
平均値	7,889	8,047	8,235	8,411	8,542	8,622	8,787	9,481	9,724
中央値	7,880	8,110	8,180	8,330	8,560	8,690	8,810	9,380	9,380
標準偏差	248	214	227	230	158	166	162	494	704
レンジ(b-c)	1,000	1,240	940	730	650	630	810	2,000	1,990
騰落額(d-a)	180	1,240	860	610	470	270	730	1,700	1,250
騰落率(d/a)	2.3%	16.8%	11.0%	7.5%	6.0%	3.0%	9.0%	19.0%	13.0%
営業日数	120	122	118	120	123	124	125	122	126
データ数	711	723	699	711	735	741	747	729	753

単位：円/60kg当たり

	2015年12月限	2016年01月限	2016年02月限	2016年03月限	2016年04月限	2016年05月限
始値(a)	9,190 (2015/06/22)	9,160 (2015/07/21)	9,310 (2015/08/21)	9,860 (2015/09/24)	10,330 (2015/10/21)	10,810 (2015/11/24)
高値(b)	11,250 (2015/12/14)	11,160 (2015/12/14)	11,220 (2015/12/14)	11,190 (2015/12/10)	11,190 (2015/12/09)	11,240 (2015/12/09)
安値(c)	8,980 (2015/07/02)	9,160 (2015/07/21)	9,270 (2015/08/28)	9,860 (2015/09/24)	10,330 (2015/10/21)	10,810 (2015/11/24)
納会値 又は終値(d)	11,250 (2015/12/18)	11,160 (2015/12/18)	11,190 (2015/12/18)	11,170 (2015/12/18)	11,170 (2015/12/18)	11,230 (2015/12/18)
平均値	9,971	10,137	10,347	10,675	10,862	11,125
中央値	9,540	10,415	10,410	10,660	10,875	11,180
標準偏差	823	721	629	357	261	125
レンジ(b-c)	2,270	2,000	1,950	1,330	860	430
騰落額(d-a)	2,060	2,000	1,880	1,310	840	420
騰落率(d/a)	22.4%	21.8%	20.2%	13.3%	8.1%	3.9%
営業日数	123	103	80	59	41	19
データ数	735	618	480	354	246	114

・2015年10月限以降、標準品を変更。

※ 上記データの算出対象期間は、2015.06.22～2015.12.18までとしている。

1 コメ先物価格

1.2 大阪コメ・限月一代データ

単位：円/60kg当たり

	2015年03月限	2015年04月限	2015年05月限	2015年06月限	2015年07月限	2015年08月限	2015年09月限	2015年10月限	2015年11月限
始値(a)	9,530 (2014/09/11)	9,560 (2014/10/14)	9,860 (2014/11/11)	9,790 (2014/12/11)	9,770 (2015/01/13)	9,980 (2015/02/12)	9,850 (2015/03/11)	10,800 (2015/04/13)	11,450 (2015/05/11)
高値(b)	10,050 (2015/01/16)	10,320 (2015/04/08)	10,750 (2015/04/21)	10,970 (2015/05/11)	11,110 (2015/05/13)	11,200 (2015/05/13)	11,500 (2015/09/09)	12,000 (2015/09/30)	12,000 (2015/10/06)
安値(c)	9,490 (2014/09/12)	9,490 (2014/10/17)	9,730 (2015/01/07)	9,740 (2015/01/07)	9,770 (2015/01/13)	9,780 (2015/03/03)	9,850 (2015/03/11)	10,800 (2015/04/13)	10,950 (2015/09/03)
納会値(d)	9,650 (2015/03/10)	10,320 (2015/04/10)	10,750 (2015/05/08)	10,920 (2015/06/10)	10,500 (2015/07/10)	10,350 (2015/08/10)	11,500 (2015/09/10)	12,000 (2015/10/09)	11,700 (2015/11/10)
平均値	9,711	9,811	9,987	10,219	10,432	10,541	10,649	11,235	11,387
中央値	9,750	9,800	9,850	9,930	10,450	10,620	10,710	11,180	11,240
標準偏差	123	155	304	448	497	488	418	261	331
レンジ(b-c)	560	830	1,020	1,230	1,340	1,420	1,650	1,200	1,050
騰落額(d-a)	120	760	890	1,130	730	370	1,650	1,200	250
騰落率(d/a)	1.0%	7.9%	9.0%	12.0%	7.0%	4.0%	16.8%	11.1%	2.0%
営業日数	118	121	118	120	124	123	127	122	126
データ数	699	717	699	711	741	735	759	729	753

単位：円/60kg当たり

	2015年12月限	2016年01月限	2016年02月限	2016年03月限	2016年04月限	2016年05月限
始値(a)	11,340 (2015/06/11)	10,970 (2015/07/13)	11,010 (2015/08/11)	11,230 (2015/09/11)	12,110 (2015/10/13)	11,720 (2015/11/11)
高値(b)	12,200 (2015/12/09)	12,130 (2015/12/09)	12,150 (2015/12/09)	12,230 (2015/12/07)	12,310 (2015/12/01)	12,360 (2015/12/01)
安値(c)	10,880 (2015/07/14)	10,840 (2015/07/16)	10,890 (2015/09/01)	11,140 (2015/09/14)	11,690 (2015/11/05)	11,720 (2015/11/11)
納会値	12,200	12,130	12,150	12,230	12,290	12,290
又は終値(d)	(2015/12/10)	(2015/12/10)	(2015/12/10)	(2015/12/10)	(2015/12/10)	(2015/12/10)
平均値	11,414	11,446	11,601	11,834	12,020	12,071
中央値	11,230	11,560	11,710	11,880	12,030	12,110
標準偏差	397	438	442	292	190	224
レンジ(b-c)	1,320	1,290	1,260	1,090	620	640
騰落額(d-a)	860	1,160	1,140	1,000	180	570
騰落率(d/a)	8.0%	11.0%	10.0%	9.0%	1.0%	5.0%
営業日数	124	102	82	59	41	21
データ数	741	612	492	354	246	126

・2015年10月限以降、標準品の変更、及び標準品と受渡供用品の調整額を一律0円に変更。

※ 上記データの算出対象期間は、2015.06.11～2015.12.10までとしている。

1 コメ先物価格

1.3 東京コメ・期間別・限月別データ

(単位:円)

期間	〔自〕 〔至〕	I	II	III	IV	V	VI
		2015年06月22日 2015年07月17日	2015年07月21日 2015年08月20日	2015年08月21日 2015年09月18日	2015年09月24日 2015年10月20日	2015年10月21日 2015年11月20日	2015年11月24日 2015年12月18日
2015年12月限	始値(a)	9,190	9,110	9,370	9,610	10,790	10,690
	高値(b)	9,190	9,420	9,610	10,900	10,990	11,250
	安値(c)	8,980	9,110	9,160	9,610	10,690	10,690
	終値(d)	9,110	9,370	9,610	10,790	10,690	11,250
	平均値	9,034	9,285	9,349	10,463	10,848	11,021
	中央値	9,020	9,370	9,340	10,780	10,790	11,010
	標準偏差	52	124	127	428	102	162
	月間レンジ(b-c)	210	310	450	1,290	300	560
	騰落額(d-a)	-80	260	240	1,180	-100	560
	騰落率(d/a)	-0.9%	2.9%	2.6%	12.3%	-0.9%	5.2%
	2016年01月限	始値(a)		9,160	9,310	9,770	10,580
高値(b)			9,510	9,770	10,710	10,960	11,160
安値(c)			9,160	9,260	9,770	10,580	10,730
終値(d)			9,310	9,770	10,580	10,730	11,160
平均値			9,326	9,399	10,355	10,759	11,010
中央値			9,310	9,310	10,570	10,750	11,030
標準偏差			103	158	303	137	124
月間レンジ(b-c)			350	510	940	380	430
騰落額(d-a)			150	460	810	150	430
騰落率(d/a)			1.6%	4.9%	8.3%	1.4%	4.0%
2016年02月限		始値(a)			9,310	9,860	10,390
	高値(b)			9,860	10,470	10,950	11,220
	安値(c)			9,270	9,860	10,390	10,760
	終値(d)			9,860	10,390	10,760	11,190
	平均値			9,442	10,249	10,673	11,063
	中央値			9,365	10,370	10,670	11,090
	標準偏差			180	182	160	126
	月間レンジ(b-c)			590	610	560	460
	騰落額(d-a)			550	530	370	430
	騰落率(d/a)			5.9%	5.4%	3.6%	4.0%

1 コメ先物価格

1.3 東京コメ・期間別・限月別データ(続)

(単位:円)

期間	〔自〕 〔至〕	I	II	III	IV	V	VI
		2015年06月22日 2015年07月17日	2015年07月21日 2015年08月20日	2015年08月21日 2015年09月18日	2015年09月24日 2015年10月20日	2015年10月21日 2015年11月20日	2015年11月24日 2015年12月18日
2016年03月限	始値(a)				9,860	10,330	10,770
	高値(b)				10,570	10,900	11,190
	安値(c)				9,860	10,330	10,770
	終値(d)				10,330	10,770	11,170
	平均値				10,296	10,633	11,082
	中央値				10,400	10,620	11,130
	標準偏差				224	159	125
	月間レンジ(b-c)				710	570	420
	騰落額(d-a)				470	440	400
	騰落率(d/a)				4.8%	4.3%	3.7%
	2016年04月限	始値(a)					10,330
高値(b)						10,960	11,190
安値(c)						10,330	10,810
終値(d)						10,810	11,170
平均値						10,661	11,094
中央値						10,650	11,135
標準偏差						172	110
月間レンジ(b-c)						630	380
騰落額(d-a)						480	360
騰落率(d/a)						4.6%	3.3%
2016年05月限		始値(a)					
	高値(b)						11,240
	安値(c)						10,810
	終値(d)						11,230
	平均値						11,125
	中央値						11,180
	標準偏差						125
	月間レンジ(b-c)						430
	騰落額(d-a)						420
	騰落率(d/a)						3.9%

上表は、基準日から過去6ヵ月間のデータを1ヵ月単位で分析したもの(2015.06.22~2015.12.18)。

(期間VI)

・2015年12月限の月間レンジは560円[=1ヵ月間の最大差損益は、1枚につき11.2万円(560円×200倍)]。

1 コメ先物価格

1.4 大阪コメ・期間別・限月別データ

(単位:円)

期間	〔自〕 〔至〕	I	II	III	IV	V	VI
		2015年06月11日 2015年07月10日	2015年07月13日 2015年08月10日	2015年08月11日 2015年09月10日	2015年09月11日 2015年10月09日	2015年10月13日 2015年11月10日	2015年11月11日 2015年12月10日
2015年12月限	始値(a)	11,340	10,980	11,150	11,340	12,000	11,700
	高値(b)	11,340	11,160	11,340	12,000	12,030	12,200
	安値(c)	10,970	10,880	10,900	11,220	11,700	11,640
	終値(d)	10,980	11,150	11,340	12,000	11,700	12,200
	平均値	11,096	11,035	11,100	11,596	11,922	11,822
	中央値	11,060	11,060	11,140	11,650	11,970	11,750
	標準偏差	112	96	78	287	107	169
	月間レンジ(b-c)	370	280	440	780	330	560
	騰落額(d-a)	-360	170	190	660	-300	500
	騰落率(d/a)	-3.2%	1.5%	1.7%	5.8%	-2.5%	4.3%
2016年01月限	始値(a)		10,970	11,000	11,350	12,000	11,690
	高値(b)		11,050	11,350	12,020	12,030	12,130
	安値(c)		10,840	10,840	11,210	11,680	11,640
	終値(d)		11,000	11,350	12,000	11,690	12,130
	平均値		10,968	10,994	11,582	11,920	11,827
	中央値		10,980	10,990	11,595	11,970	11,820
	標準偏差		61	82	276	115	164
	月間レンジ(b-c)		210	510	810	350	490
	騰落額(d-a)		30	350	650	-310	440
	騰落率(d/a)		0.3%	3.2%	5.7%	-2.6%	3.8%
2016年02月限	始値(a)			11,010	11,230	12,130	11,730
	高値(b)			11,240	12,140	12,130	12,150
	安値(c)			10,890	11,090	11,720	11,680
	終値(d)			11,230	12,130	11,730	12,150
	平均値			11,018	11,552	12,019	11,884
	中央値			11,030	11,570	12,090	11,860
	標準偏差			50	316	146	179
	月間レンジ(b-c)			350	1,050	410	470
	騰落額(d-a)			220	900	-400	420
	騰落率(d/a)			2.0%	8.0%	-3.3%	3.6%

1 コメ先物価格

1.4 大阪コメ・期間別・限月別データ(続)

(単位:円)

期間	〔自〕 〔至〕	I	II	III	IV	V	VI
		2015年06月11日 2015年07月10日	2015年07月13日 2015年08月10日	2015年08月11日 2015年09月10日	2015年09月11日 2015年10月09日	2015年10月13日 2015年11月10日	2015年11月11日 2015年12月10日
2016年03月限	始値(a)				11,230	12,110	11,680
	高値(b)				12,140	12,110	12,230
	安値(c)				11,140	11,670	11,650
	終値(d)				12,110	11,680	12,230
	平均値				11,552	11,971	11,945
	中央値				11,545	12,030	11,950
	標準偏差				295	148	215
	月間レンジ(b-c)				1,000	440	580
	騰落額(d-a)				880	-430	550
	騰落率(d/a)				7.8%	-3.6%	4.7%
	2016年04月限	始値(a)					12,110
高値(b)						12,110	12,310
安値(c)						11,690	11,710
終値(d)						11,720	12,290
平均値						11,973	12,064
中央値						12,020	12,110
標準偏差						138	220
月間レンジ(b-c)						420	600
騰落額(d-a)						-390	570
騰落率(d/a)						-3.2%	4.9%
2016年05月限		始値(a)					
	高値(b)						12,360
	安値(c)						11,720
	終値(d)						12,290
	平均値						12,071
	中央値						12,110
	標準偏差						224
	月間レンジ(b-c)						640
	騰落額(d-a)						570
	騰落率(d/a)						4.9%

上表は、基準日から過去6ヵ月間のデータを1ヵ月単位で分析したもの(2015.06.11~2015.12.10)。

(期間VI)

・2015年12月限の月間レンジは560円〔=1ヵ月間の最大差損益は、1枚につき2.8万円(560円×50倍)〕。

1 コメ先物価格

1.5 相関係数

東京コメ

価格相関

	2015年12月限	2016年01月限	2016年02月限	2016年03月限	2016年04月限	2016年05月限
2015年12月限						
2016年01月限	0.9924					
2016年02月限	0.9618	0.9886				
2016年03月限	0.8537	0.9532	0.9866			
2016年04月限	0.7771	0.9274	0.9825	0.9926		
2016年05月限	0.8619	0.9151	0.9453	0.9924	0.9836	

騰落率相関

	2015年12月限	2016年01月限	2016年02月限	2016年03月限	2016年04月限	2016年05月限
2015年12月限						
2016年01月限	0.8398					
2016年02月限	0.6377	0.8726				
2016年03月限	0.6172	0.8624	0.9233			
2016年04月限	0.5917	0.8299	0.9113	0.9484		
2016年05月限	0.6723	0.8208	0.8586	0.9705	0.9817	

※ 東京コメの相関は、直近6ヶ月(2015.12.18以前)の帳入値に基づき作成したもの。

大阪コメ

価格相関

	2015年12月限	2016年01月限	2016年02月限	2016年03月限	2016年04月限	2016年05月限
2015年12月限						
2016年01月限	0.9924					
2016年02月限	0.9891	0.9915				
2016年03月限	0.9553	0.9707	0.9798			
2016年04月限	0.7947	0.8064	0.7706	0.9418		
2016年05月限	0.9025	0.9304	0.9520	0.9818	0.9981	

騰落率相関

	2015年12月限	2016年01月限	2016年02月限	2016年03月限	2016年04月限	2016年05月限
2015年12月限						
2016年01月限	0.8280					
2016年02月限	0.7673	0.8816				
2016年03月限	0.7043	0.8314	0.9667			
2016年04月限	0.6981	0.8290	0.9086	0.9469		
2016年05月限	0.3146	0.5146	0.6846	0.8346	0.9396	

※ 大阪コメの相関は、直近6ヶ月(2015.12.10以前)の帳入値に基づき作成したもの。

2 コメ先物価格の比較(東京コメ・大阪コメ)

2.1 東京コメ及び大阪コメの価格

①基礎データ(全限価格)

単位:円

	東京コメ		大阪コメ	
	2015年9月限迄	2015年10月限以降	2015年9月限迄	2015年10月限以降
平均値	8,763	10,134	10,662	11,516
中央値	8,720	10,390	10,710	11,530
最頻値	8,690	10,790	10,350	11,050
標準偏差	131	783	306	444
最高値	9,010	11,250	11,500	12,320
最低値	8,560	8,980	10,290	10,840

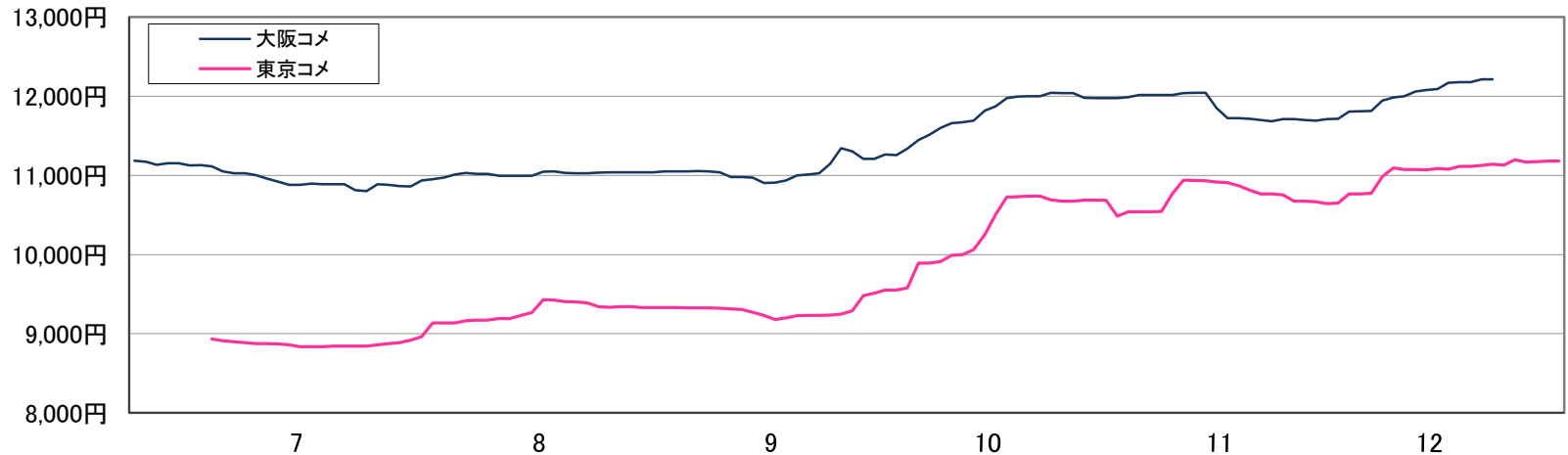
※ 上表は、直近6ヶ月(東京コメ:2015.12.18以前、大阪コメ:2015.12.10以前)の帳入値に基づき作成したものの。

②相関係数(東西同一限月間)

	価格相関	騰落率相関
15.12月限	0.9641	0.4131
16.1月限	0.9468	0.3440
16.2月限	0.8855	0.2906
16.3月限	0.6185	0.3935
16.4月限	0.6918	0.3045
16.5月限	0.9240	0.5729

※ 上表は、2015.06.22~2015.12.10の帳入値に基づき作成したものの。

コメ先物価格(全限中央値)の推移



※ 表は、直近6ヶ月(東京コメ:2015.12.18以前、大阪コメ:2015.12.10以前)の帳入値に基づき作成したものの。

2 コメ先物価格の比較(東京コメ・大阪コメ)

2.2 東京コメ及び大阪コメの同一限月間価格差

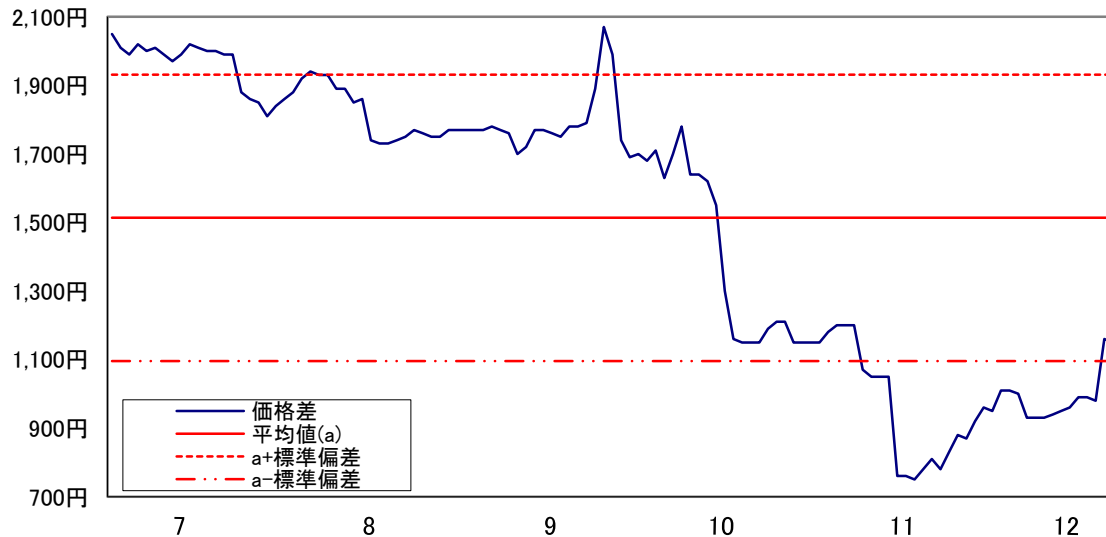
同一限月間価格差の基礎データ

単位:円

	15.12月限	16.01月限	16.02月限	16.03月限	16.04月限	16.05月限
平均値	1,513円	1,397円	1,379円	1,281円	1,197円	1,138円
中央値	1,730円	1,510円	1,490円	1,190円	1,180円	1,130円
最頻値	1,770円	1,680円	1,590円	1,600円	1,180円	1,120円
標準偏差	418円	321円	305円	264円	184円	52円
最高値	2,070円	1,950円	1,770円	1,690円	1,680円	1,220円
最低値	750円	750円	850円	870円	840円	1,040円

※ 上表は、2015.12.10時点に建っている6限月の帳入値(直近6ヵ月)に基づき作成したもの。

期近限月(2015年12月限)の価格差推移



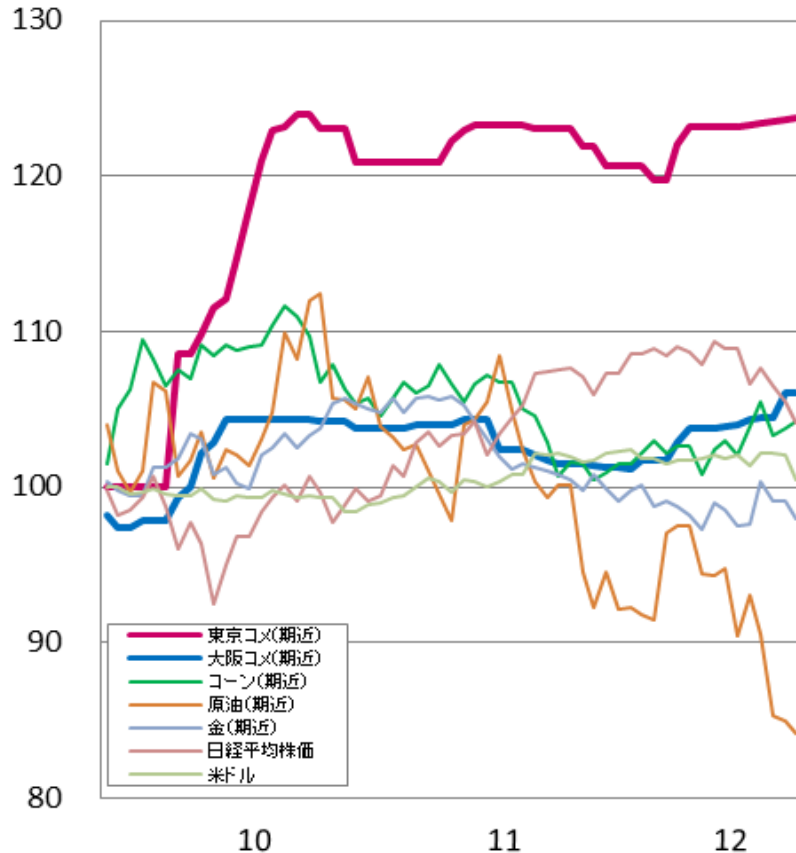
上表によると、東京コメと大阪コメの期近限月間(12月限)価格差の平均は1,513円で、±418円の範囲に価格差データが集中[先月(1番限)よりも211円縮小]。

※ グラフは、2015.12.10時点の一代の帳入値に基づき作成したもの。

3 投資商品との比較

3.1 価格推移グラフ等

コメと投資商品の価格水準(直近3ヶ月)(基準:2015.09.10=100)



※各表およびグラフは、直近6ヶ月(2015.12.10以前)の帳入値に基づき作成したものである。
(日経平均株価は終値)

相関係数

価格相関

	①	②	③	④	⑤	⑥	⑦
①東京コメ(期近)							
②大阪コメ(期近)	0.8065						
③CMEコーン(期近)	-0.2205	0.1571					
④CME原油(期近)	-0.1896	-0.0883	0.6431				
⑤東京金(期近)	0.1132	0.2360	0.4992	0.6459			
⑥日経平均株価	0.5245	0.1039	-0.7762	-0.6133	-0.4713		
⑦米ドル	0.3554	-0.0253	-0.7636	-0.7244	-0.6441	0.9057	

騰落率相関

	①	②	③	④	⑤	⑥	⑦
①東京コメ(期近)							
②大阪コメ(期近)	0.4317						
③CMEコーン(期近)	0.1251	0.2116					
④CME原油(期近)	-0.1335	0.0028	0.0235				
⑤東京金(期近)	0.0941	0.1050	0.0835	0.1902			
⑥日経平均株価	-0.2210	-0.2042	-0.0656	0.3167	0.3683		
⑦米ドル	-0.0170	-0.0523	0.0273	0.0607	0.1794	0.4380	

※ 上記データの算出対象期間は、2015.09.11～2015.12.10までとしている。

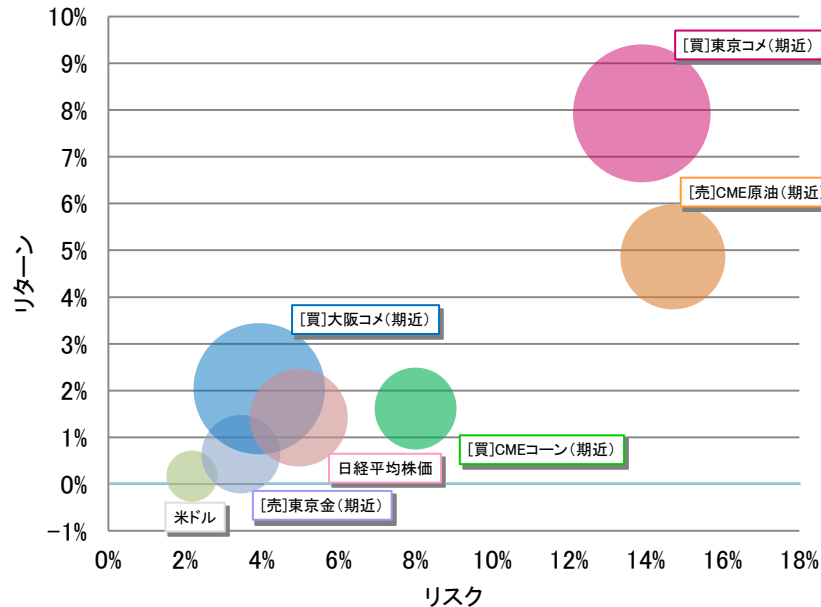
左グラフ(直近3ヶ月間の価格水準)によると、東京コメは約23%、大阪コメは6%程度の上昇が見てとれます。

また、上表の相関係数によると、東京コメ、大阪コメともに特に他商品との高い相関を示しておらず、投資対象の一部に組み込むことで、一定のリスク分散効果が期待される。

3 投資商品との比較

3.2 騰落率等

リスク・リターンの関係(直近3ヶ月間の状況)



左グラフの円の大きさは、投資効率を測るメジャーであるシャープ・レシオ(シャープR)の大小を表している。(円が大きいほど評価。)

また、左グラフ・左下表によると、直近3ヶ月間でリスク・リターンのバランスが良い投資対象は、東京コメ、大阪コメ、原油の順となる。

右下表によると、東京コメ、大阪コメともに新穀相場で上げた値位置を維持していることが見てとれる。

リスク・リターンの関係(データ)

	リターン	リスク	シャープR
[買]東京コメ(期近)	7.929%	13.901%	0.570
[買]大阪コメ(期近)	2.040%	3.932%	0.519
[買]CMEコーン(期近)	1.616%	8.008%	0.202
[売]CME原油(期近)	4.861%	14.707%	0.331
[売]東京金(期近)	0.642%	3.454%	0.186
日経平均株価	1.423%	4.964%	0.287
米ドル	0.173%	2.179%	0.079

直近の期間騰落率(基準日:2015.12.10)

	1ヶ月	2ヶ月	3ヶ月
東京コメ(期近)	0.5%	-0.2%	23.7%
大阪コメ(期近)	4.3%	1.7%	6.1%
コーン(期近)	1.4%	-5.0%	4.3%
原油(期近)	-15.3%	-24.8%	-15.8%
金(期近)	-3.1%	-5.2%	-2.0%
日経平均株価	-3.2%	3.3%	4.1%
米ドル	-1.5%	1.1%	0.5%

※「リスク・リターン」の関係について

- 1ヶ月毎の騰落率(大阪コメ納会日基準、終値ベース、3ヶ月間)に基づき算出。
- 算出に際し、投下資金、レバレッジ、無リスク金利等は含めていない。
- 計測期間や条件設定により変化することから、あくまでも参考程度の位置づけとするもの。

※直近の期間騰落率イメージ

$$\text{騰落率} = \frac{\text{基準日の価格}}{\text{1ヶ月前の価格}} \sim \frac{\text{基準日の価格}}{\text{3ヶ月前の価格}}$$

参考1: 米取引関係者の判断に関する調査結果(DI・一部抜粋)

2015年12月03日公表分

			今月の 数値	前月からの 増減
国内の主食用 米の需給及び 価格動向に関 する判断 (全体)	主食用米の 需給動向	現状判断DI	56	6
		見通し判断DI(向う3ヶ月)	57	3
	主食用米の 米価水準	現状判断DI	45	1
		見通し判断DI(向う3ヶ月)	57	-3

※ DIの見方

需給動向: 当月の数値が前月と比較し100に近づけば、「締まっている」/「(将来)締まる」という見方が前月より強くなり、反対に0に近づけば、「緩んでいる」/「(将来)緩む」という見方が前月より強くなった傾向を示す。

米価水準: 当月の数値が前月と比較し100に近づけば、「高くなった」/「(将来)高くなる」という見方が前月より強くなり、反対に0に近づけば、「低くなった」/「(将来)低くなる」という見方が前月より強くなった傾向を示す。

DI 調査結果へのリンク先はこちら

→[HTTP://WWW.KOMENET.JP/JISHUCHOUSA/143.HTML](http://www.komenet.jp/jishuchousa/143.html)

※「米取引関係者の判断に関する調査結果」について

(1) 公益社団法人米穀安定供給確保支援機構(米穀機構)が、米の需給動向や価格水準などの取引状況を把握することを目的に毎月調査を実施し、その結果をDI(アンケート回答者の判断や方向性を指数化したもの)として公表したもの。

(2) 調査期間:
毎月1日から25日までの取引状況を踏まえた回答による。

(3) DIの算出方法:
米の需給動向・価格水準などに関する現状、または先行きに対する5段階の判断(評価)にそれぞれ点数(評価点)を与え、これらを各回答区分の構成比(%)に乗じてDIを算出する。
ただし、DIの推移は、変化の方向性を示すものであり、その変化の大きさ(量感)を表すものではない。例えば、大幅であろうが小幅であろうが、上昇するといった見方をする者の構成比が同じであれば、同じDIが観測されることに注意が必要。

【DIの算出例】

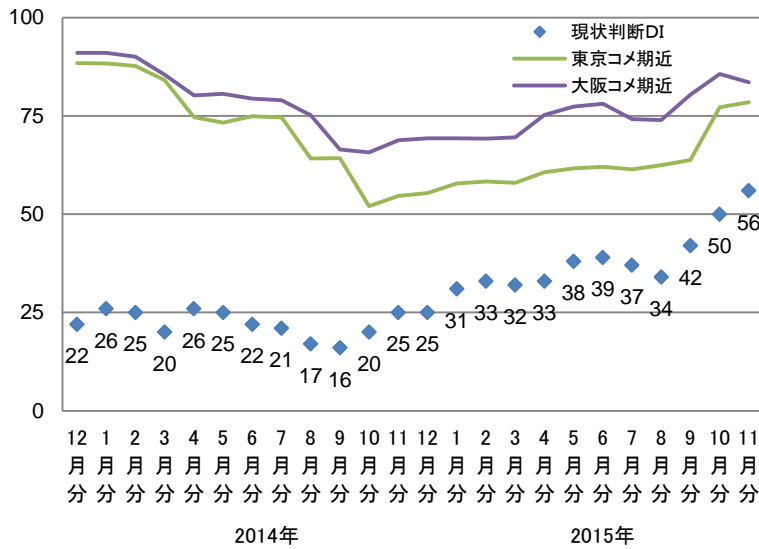
(問) 国内の主食用米の“向う3ヶ月の米価水準”について、“現時点と比較”してどうなると考えていますか。

	高くなる	やや高くなる	同程度	やや低くなる	低くなる
評価点(A)	+1	+0.75	+0.5	+0.25	0
構成比(B)	17.8	20.0	20.0	22.2	20.0
各DI(C=A×B)	17.8	15	10	5.6	0
DI(合計)	48.4				

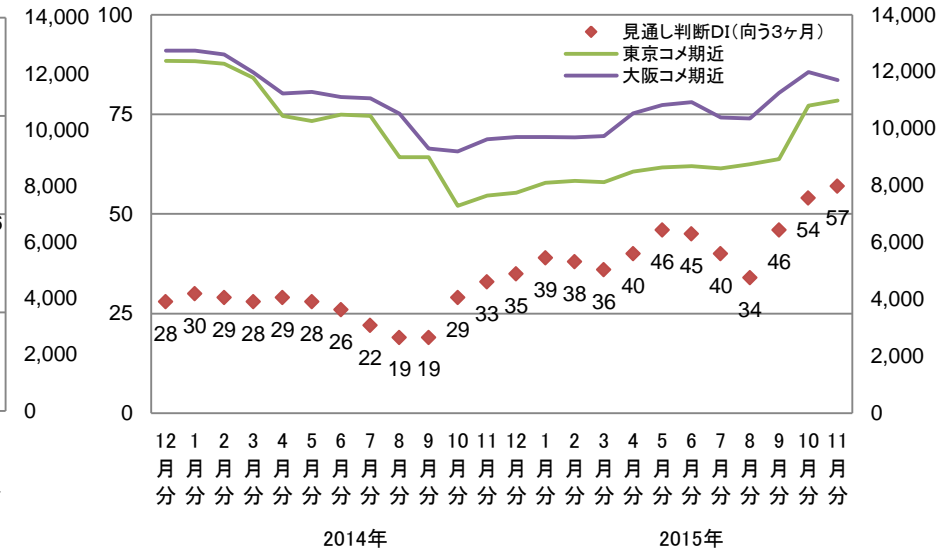
参考2：国内の主食用米の需給及び価格動向に関する判断DIとコメ先物価格

① 主食用米の需給動向

主食用米の需給動向・現状判断DIとコメ先物価格

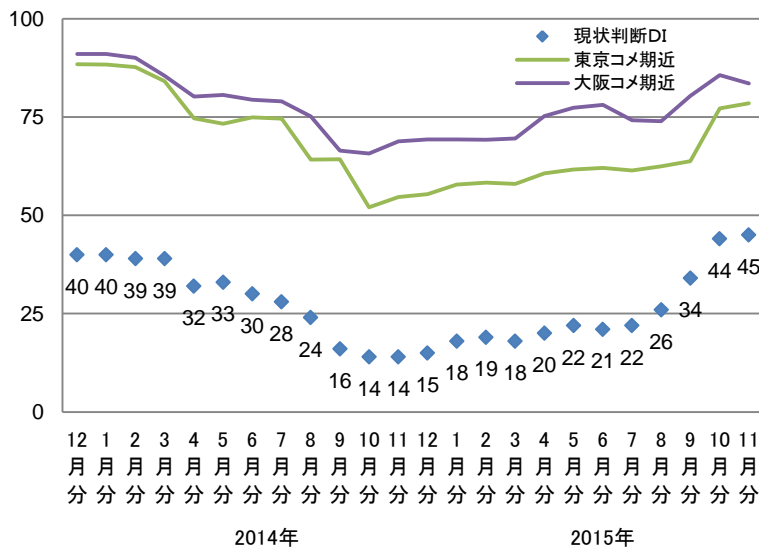


主食用米の需給動向・見通し判断DIとコメ先物価格



② 主食用米の米価水準

主食用米の米価水準・現状判断DIとコメ先物価格



主食用米の米価水準・見通し判断DIとコメ先物価格

